

# 新生儿护理的护理规范

汇报人：可编辑

2024-01-02





2023

# 目录

CATALOGUE

- 新生儿日常护理
- 新生儿健康护理
- 新生儿常见问题处理
- 新生儿安全防护
- 新生儿心理护理

## PART 01

# 新生儿日常护理





# 喂养

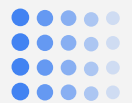
## 母乳喂养

新生儿需要频繁地吸吮母乳，以促进乳汁分泌和宝宝的生长发育。建议每天喂养8-12次，每次喂养15-20分钟。

## 人工喂养

如果选择人工喂养，要选用适合新生儿的配方奶，并按照说明书上的指示正确配制和喂养。每次喂养前要确保奶瓶和奶嘴的清洁和消毒。





# 更换尿布



## 01

尿布要经常更换，一般每天更换8-10次，每次更换时要清洗和擦拭宝宝的屁股，以保持清洁和舒适。



## 02

选用合适的尿布，不宜过紧或过松，以免造成宝宝不适或影响发育。



# 睡眠

新生儿的睡眠时间较长，每天需要18-20小时，要为其创造一个安静、舒适的睡眠环境。

建议在白天保持一定的清醒时间，以帮助宝宝形成正常的睡眠节律。





# 洗澡



新生儿的皮肤较嫩，容易受到刺激和感染，洗澡时要选用温和的婴儿沐浴露，并避免过度揉搓。

洗澡频率不宜过高，一般每周2-3次即可，洗完澡后要立即用柔软的毛巾轻轻擦干宝宝的身体，并涂上适量的润肤霜。



## PART 02

# 新生儿健康护理





# 体温检测

## 总结词

定期检测体温是评估新生儿健康状况的重要指标，有助于及时发现异常情况。

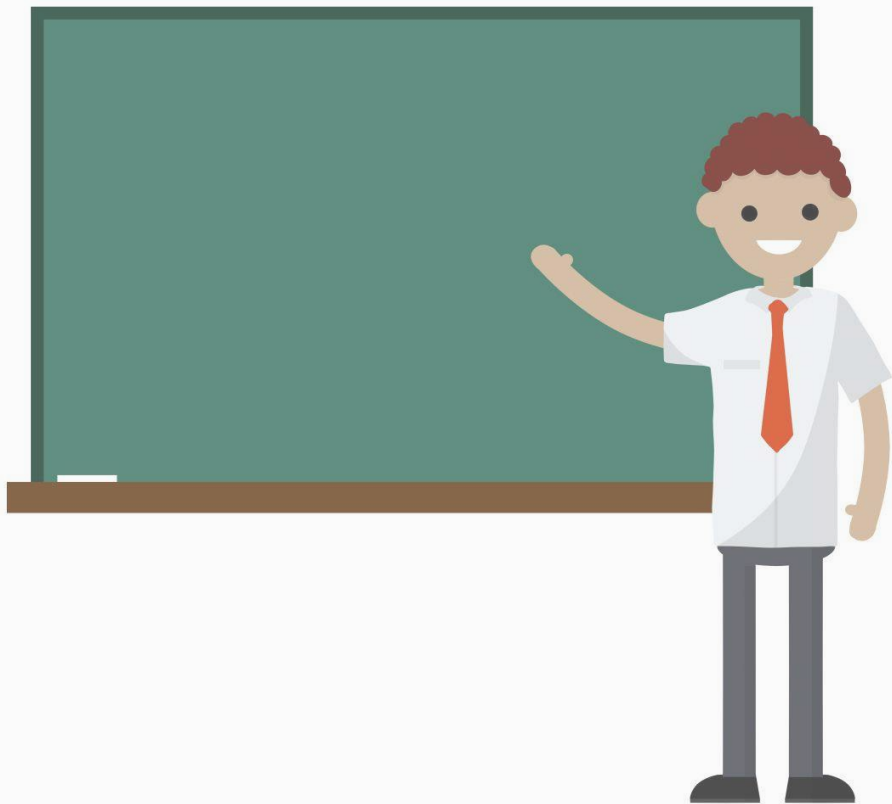
## 详细描述

新生儿体温调节中枢尚未发育完全，容易受到外界环境的影响，因此需要定期检测体温，通常每天至少两次，并记录在体温记录表上。如果发现体温异常，应及时采取措施，如调节室温、更换尿布等。





# 体重监测



## 总结词

体重监测是评估新生儿营养状况和生长发育的重要手段。

## 详细描述

新生儿出生后，应定期进行体重监测，每周至少一次。记录宝宝的体重变化，并与正常标准进行比较，以评估宝宝的营养状况和生长发育是否正常。如果发现体重增长异常，应及时调整喂养方式或寻求医生的建议。



# 脐带护理

## 总结词

新生儿脐带护理是预防感染和促进脐带自然脱落的重要措施。

## 详细描述

在新生儿出生后，应每天进行脐带护理，清洁脐带周围的皮肤，并保持干燥。在洗澡后，要用消毒棉签轻轻擦拭脐带周围，避免感染。在脐带脱落前，避免穿戴有摩擦力的衣物，以免对脐带造成刺激和损伤。



# 疫苗接种

## 总结词

---

根据国家免疫规划，新生儿需要在规定时间内接种多种疫苗，以预防常见的传染病。

VS

## 详细描述

---

根据国家免疫规划的要求，新生儿需要在出生后尽快接种卡介苗、乙肝疫苗等。家长应与医生沟通，按照规定的时间表为宝宝接种疫苗，并留意接种后的注意事项和可能出现的反应。同时，家长也应该了解疫苗的作用和接种的必要性，以促进宝宝健康成长。

## PART 03

# 新生儿常见问题处理





# 黄疸



## 总结词

新生儿黄疸是由于胆红素代谢异常引起的皮肤和巩膜黄染，分为生理性和病理性两类。

## 详细描述

生理性黄疸通常在出生后2-3天出现，4-5天达到高峰，7-10天消退，宝宝食欲和精神状态良好。病理性黄疸出现时间早，持续时间长，伴随其他症状如精神萎靡、食欲不振等，需及时就医。



以上内容仅为本文档的试下载部分，为可阅读页数的一半内容。如要下载或阅读全文，请访问：  
<https://d.book118.com/188117010073006117>