



# 医学生教学查房



汇报人：文小库



2024-01-21

# 目录

- 查房基本概念与目的
- 病史采集与体格检查
- 辅助检查结果分析与解读
- 诊断思路与鉴别诊断
- 治疗方案制定及调整策略
- 医患沟通技巧及人文关怀实践
- 总结回顾与展望未来发展趋势

01

## 查房基本概念与目的

---



# 查房定义及意义



## 查房意义

通过教学查房，医学生可以加深对理论知识的理解，提高临床思维和操作技能，培养独立分析问题和解决问题的能力。

## 查房定义

医学生教学查房是指医学生在临床教师的指导下，对住院患者进行有目的的诊疗和学习活动，是医学教育的重要环节。





# 教学目标与要求

## ■ 教学目标

通过教学查房，使医学生掌握基本的病史采集、体格检查、诊断、治疗及医患沟通等技能，培养临床思维和独立工作能力。

## ■ 教学要求

医学生在查房前应做好充分准备，熟悉患者病情及诊疗过程；查房过程中要认真观察、积极思考、主动发言，提出自己的见解和疑问；查房后要及时总结、反思和巩固所学知识。



# 查房流程简介

01

## 查房准备

医学生提前了解患者的基本情况和病情，复习相关理论知识，准备好查房所需的器械和用品。

02

## 查房开始

医学生跟随临床教师进入病房，向患者问候并自我介绍，说明查房的目的和意义，取得患者的配合。

03

## 病史采集

医学生详细询问患者的病史，包括现病史、既往史、个人史、家族史等，注意询问的顺序和技巧。







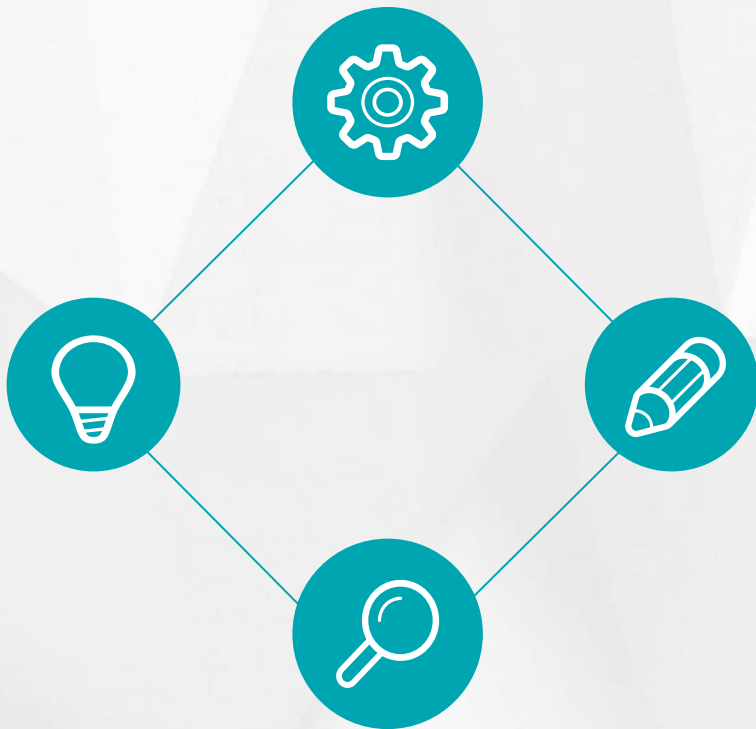
# 查房流程简介

## 体格检查

医学生根据患者的病情和需要，进行系统的体格检查，包括一般检查、头颈部、胸部、腹部、四肢及神经系统等。

## 医患沟通

医学生向患者解释病情、诊断和治疗方案，回答患者的疑问，做好医患沟通和心理疏导工作。



## 诊断与治疗

医学生根据患者的病史和体格检查结果，提出初步诊断和治疗方案，并与临床教师进行讨论和交流。

## 查房结束

医学生向患者告别，感谢患者的配合和支持；同时向临床教师汇报查房情况和自己的收获，听取教师的点评和建议。

02

## 病史采集与体格检查

---







# 体格检查技巧

01



## 全面系统检查



遵循一定的顺序和步骤，对患者进行全面、系统的体格检查，避免遗漏重要体征。

02



## 重点检查



根据患者的病史和症状，有针对性地进行重点检查，提高诊断准确性。

03



## 对比检查



通过与正常体征的对比，发现患者的异常体征，为诊断提供依据。



# 常见疾病临床表现

## 呼吸系统疾病

咳嗽、咳痰、呼吸困难、胸痛等。

## 心血管系统疾病

心悸、胸闷、气短、水肿等。

## 消化系统疾病

腹痛、腹胀、恶心、呕吐、腹泻等。

## 泌尿系统疾病

尿频、尿急、尿痛、血尿、蛋白尿等。

## 神经系统疾病

头痛、头晕、意识障碍、抽搐、瘫痪等。

# 03

## 辅助检查结果分析与解读

---



# 实验室检查数据解读

## 血常规

通过红细胞计数、血红蛋白浓度等指标评估贫血、感染等状况。



## 尿常规

观察尿液颜色、透明度、pH值等，了解泌尿系统功能及代谢情况。



## 生化检查

包括肝功能、肾功能、电解质等，反映机体各器官功能状态。



## 免疫学检查

检测抗体、抗原等免疫指标，协助诊断免疫相关疾病。





# 影像学检查图片分析



## X线检查

观察骨骼、肺部等部位的形态结构，发现骨折、肺炎等病变。



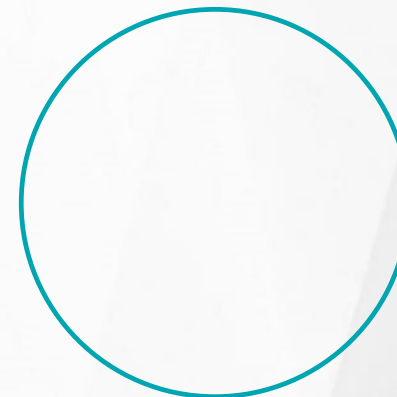
## CT检查

提供更详细的组织结构信息，有助于发现肿瘤、血管病变等。



## MRI检查

对软组织分辨率高，可发现脑、脊髓等部位的病变。



## 超声检查

实时动态观察脏器形态、血流情况，常用于心脏、腹部等部位的检查。



# 其他辅助检查结果评估



## 心电图检查

记录心脏电活动，评估心律失常、心肌缺血等心脏疾病。



## 内镜检查

直接观察消化道、呼吸道等内部情况，协助诊断溃疡、炎症等病变。



## 病理学检查

通过组织活检或细胞学检查，明确病变性质及类型，是疾病诊断的金标准。



## 特殊检查

如脑电图、肌电图等，针对特定疾病进行辅助诊断。



04

## 诊断思路与鉴别诊断

---

以上内容仅为本文档的试下载部分，为可阅读页数的一半内容。如要下载或阅读全文，请访问：  
<https://d.book118.com/19513331011011323>