

## 2022 届湖南省衡阳市高考二模（百校联考）地理试题

学校：\_\_\_\_\_姓名：\_\_\_\_\_班级：\_\_\_\_\_考号：\_\_\_\_\_

### 一、单选题

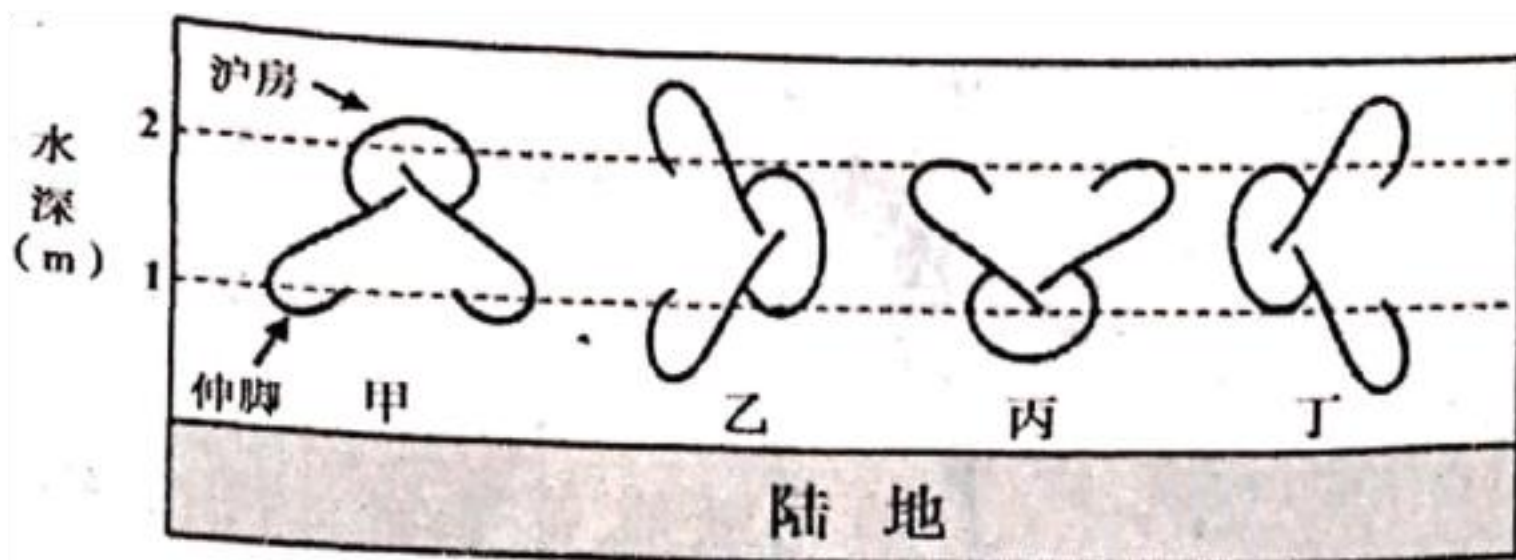
全球化背景下，人流、商品流、信息与服务的跨界流动日益频繁。全球范围内跨国移民的规模已从 1975 年的 8400 万人发展至 2020 年的 2.72 亿。随着世界日益全球化，其表现形式和影响仍不断呈现出一些新的特征。跨国移民类型、动机和迁移过程越来越多样化和复杂化，也越加紧密地与国家经济、地缘政治、贸易、文化交流等交织在一起。据此完成下面小题。

1. 从全球范围来看，当前跨国移民的主体是（ ）
  - A. 劳工移民
  - B. 学生移民
  - C. 战争难民
  - D. 技术移民
2. 中国正在由单纯的移民输出国向移民输出与输入并行转变，下列叙述不正确的是（ ）
  - A. 经济发展快速，越来越多的跨国移民选择到中国投资、就业
  - B. 国内企业在海外投资，带动了资本、技术和人力的输出与流动
  - C. 中国全面开放移民政策，吸引国际人口迁入
  - D. 来华外国移民类型及途径越来越多样化

小明买了一台笔记本电脑，虽然是美国品牌，但却是在中国组装；中央处理器（CPU）在美国制造，却是在中国分装测试；主要零部件来自日本、韩国、中国台湾等地，其他零部件由中国、马来西亚、越南等国制造。一年后，他电脑的键盘出现问题，拿去维修时，厂商根据型号向原厂调货，过两天就维修好了。据此完成下面小题。

3. 小明所买的笔记本电脑在中国组装，中央处理器也在在中国分装测试，主要是因为中国（ ）
  - A. 生产成本低
  - B. 市场需求大
  - C. 基础设施好
  - D. 科技水平高
4. 电脑零部件在世界各地制造，主要体现了现代工业的（ ）
  - A. 生产自动化
  - B. 生产专业化
  - C. 生产机械化
  - D. 产品标准化
5. 小明电脑的维修，主要体现了现代工业的（ ）
  - A. 生产自动化
  - B. 生产专业化
  - C. 生产机械化
  - D. 产品标准化

澎湖列岛位于台湾海峡中央偏东位置，东距台湾本岛最近处嘉义县45 千米，渔业资源丰富。石沪是澎湖列岛在高低潮位间的平坦地区，利用附近的石块堆筑的半圆形或马蹄形捕鱼陷阱，其渔获原理之一是涨潮时鱼群游至被淹没的石沪内觅食，退潮时鱼群被石沪伸脚阻挡，并留置于露出海面的石沪沪房内。据此完成下面小题。



6. 澎湖列岛渔业资源丰富的主要原因是 ( )

①寒暖流交汇

①有上升流

①位于大陆架

①岛上河流输入泥沙多

A. ①①

B. ①①

C. ①①

D. ①①

7. 石沪最可能出现在 ( )

A. 潟湖

B. 沙嘴

C. 海蚀平台

D. 海蚀阶地

8. 根据石沪捕鱼的原理, 渔民为获取最大渔获量, 设置石沪时最可能采取的开口方向是 ( )

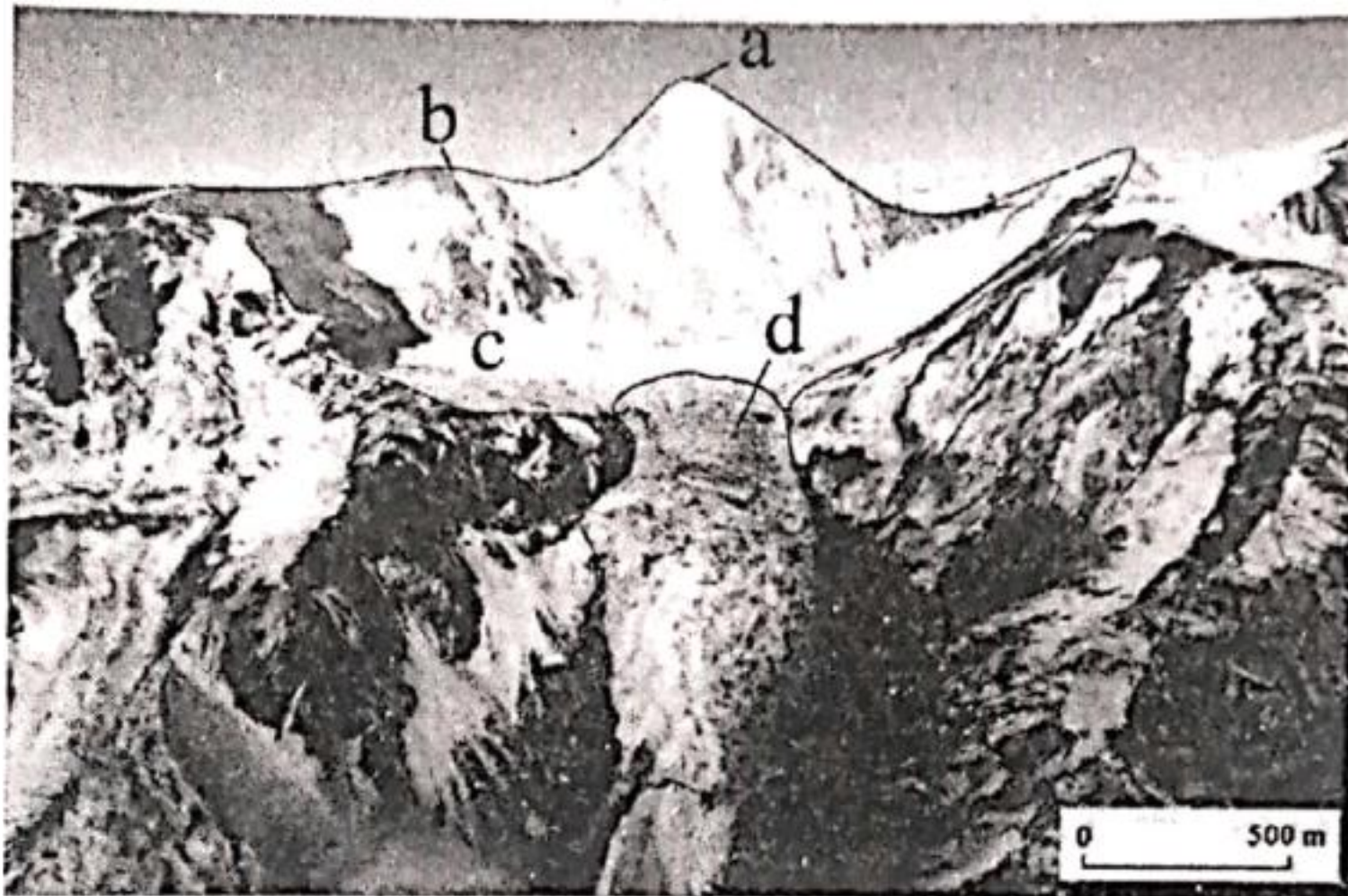
A. 甲

B. 乙

C. 丙

D. 丁

冰崩是冰川冰在重力作用下从冰川陡峻处或冰架边缘处崩落的一种地质灾害, 与冰川发育情况紧密相关。青藏高原是我国冰川最集中的地区, 分布有现代冰川40963条, 总面积约  $4.5 \times 10^4 \text{km}^2$ , 冰川储量大于  $4.0 \times 10^3 \text{km}^3$ 。近年来受气候变暖变湿和人类活动等影响, 主要冰川消融退缩, 冰崩灾害的发生频率逐年上升, 现已成为青藏高原一种主要的地质灾害。据此完成下面小题。



9. 由于部分冰崩发生在人迹罕至的地区，青藏高原地形地势复杂，气候条件恶劣，野外工作很难顺利展开。冰川跃动监测、冰崩识别和风险评价等研究主要运用的技术是（ ）

①遥感①地理信息系统①卫星定位导航系统①虚拟现实

A. ①① B. ①① C. ①① D. ①①

10. 冰崩多发于冰川前缘高陡斜坡或冰架边缘处，冰川冰在重力作用下拉裂产生变形、脱离母体崩落。图中冰崩隐患点最可能是（ ）

A. a B. b C. c D. d

11. 冰崩的发育与坡度、面积、前后缘相对高差等因素有关。关于青藏高原冰崩，下列说法正确的是（ ）

①较陡或较缓冰坡处不利于冰崩发育

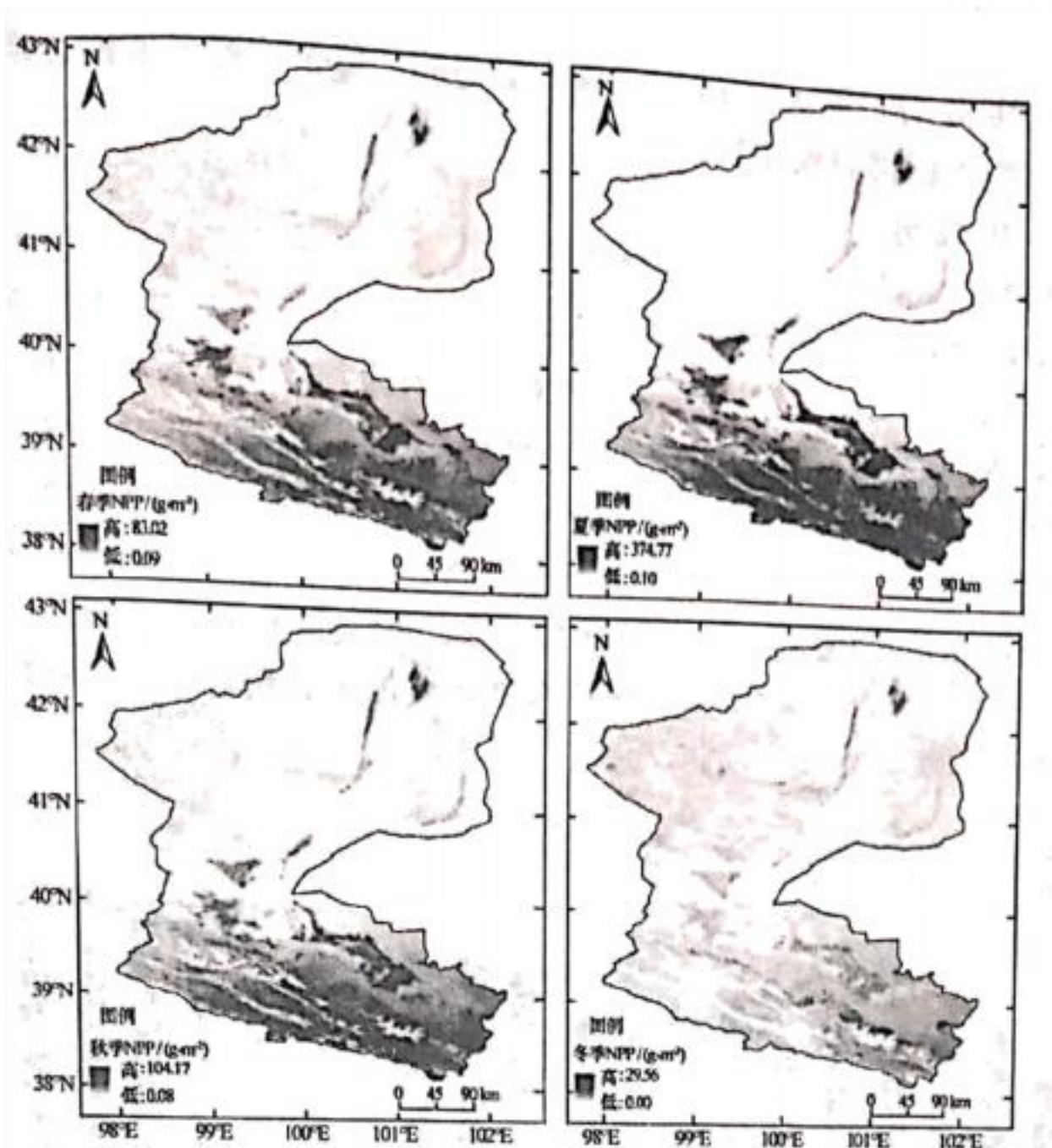
①山顶处冰崩发育最多

①大型冰川冰崩隐患比中小型冰川多

①雪线附近冰崩发生更多

A. ①① B. ①① C. ①① D. ①①

植被净初级生产力（NPP），是植物光合作用固定的净有机物质，是评估陆地生态系统质量与可持续发展的关键指标。黑河发源于祁连山脉，自南向北流入内蒙古西部巴丹吉林沙漠。黑河流域是中国西北地区重要的内陆河流域，是联合国教科文组织认定的国际生物圈保护区。生态环境较为脆弱。下图示意1999-2010年黑河流域春、夏、秋、冬的NPP空间变化。据此完成下面小题。



12. 关于黑河流域 NPP 数值时空变化的叙述，正确的是 ( )

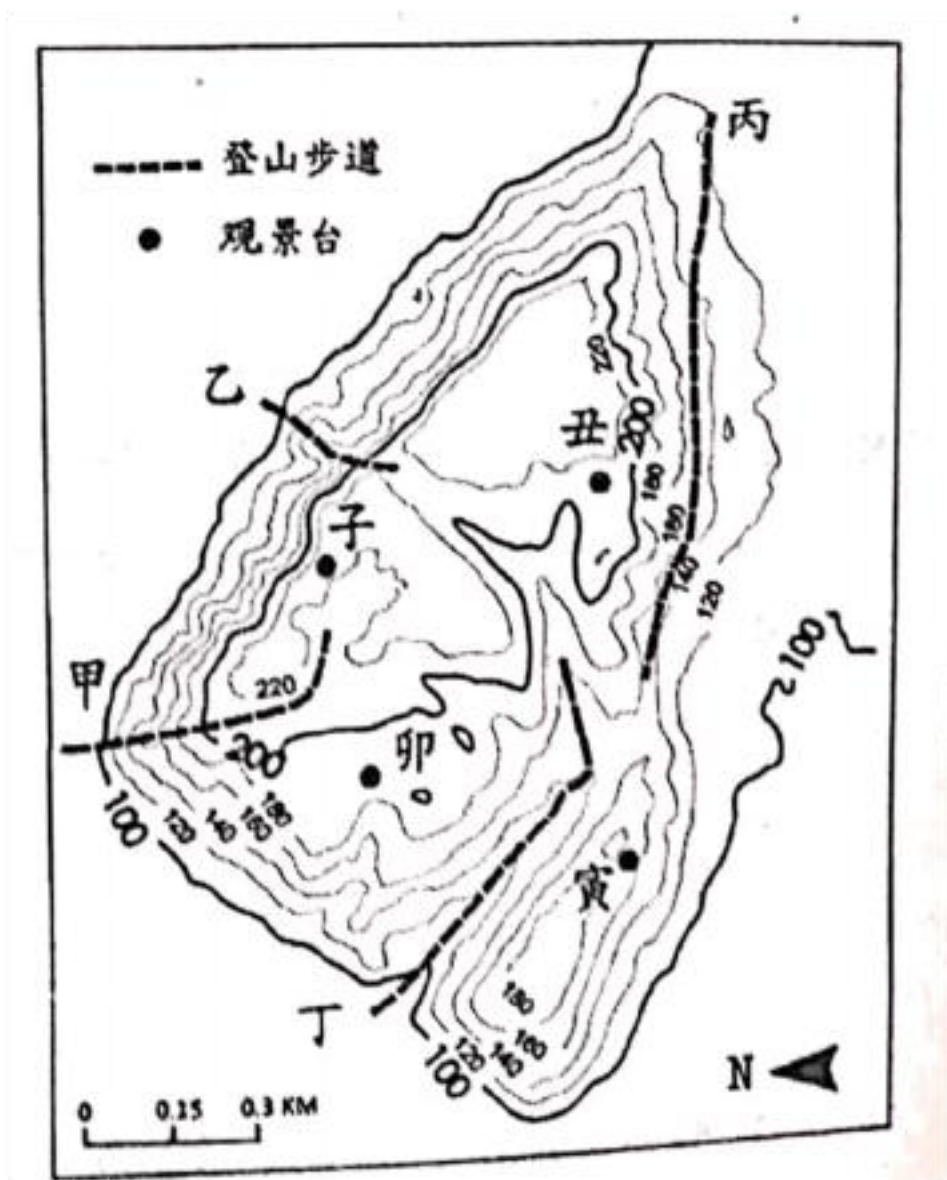
①东部高西部低 ②南部高北部低 ③夏季高冬季低 ④上中下游差异不明显

- A. ①②                      B. ①③                      C. ①④                      D. ②③

13. 影响黑河流域夏季上游和下游 NPP 空间分布的主要因素分别是 ( )

- A. 气温、降水              B. 降水、降水              C. 气温、气温              D. 降水、水源

下图为某地等高线地形图，甲、乙、丙、丁为该地的四条登山步道，子、丑、寅、卯为该地的四个观景台。据此完成下面小题。



14. 图示区域的最大相对高度可能是 ( )
- A. 110 米                      B. 120 米                      C. 130 米                      D. 160 米
15. 图中坡度最小的步道是 ( )
- A. 甲                              B. 乙                              C. 丙                              D. 丁
16. 如果要观看东北方向的低处景观, 图中视野最开阔的观景台是 ( )
- A. 子                              B. 丑                              C. 寅                              D. 卯

## 二、综合题

17. 阅读图文材料, 完成下列要求。

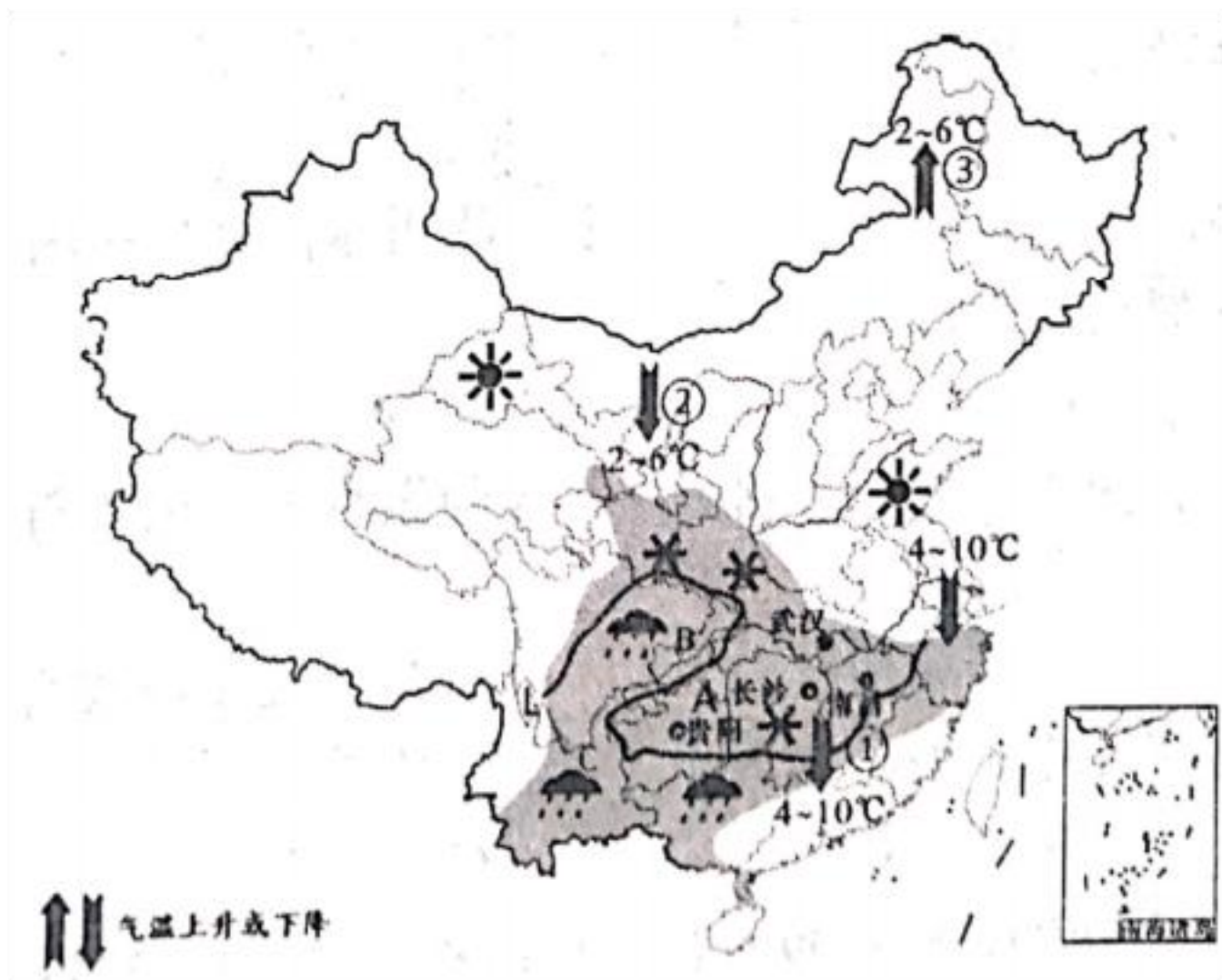
人口老龄化城乡倒置是指在老龄化发展进程中, 一个国家或地区农村人口老龄化程度高于城市的现象。之所以将其称之为倒置, 是因为相对于农村地区而言, 城市地区的经济发展水平更高, 医疗设施更为完备, 期望寿命更高, 其预期的人口老龄化水平也应该更高。2000 年以后, 中国的城镇人口老龄化城乡倒置问题开始出现, 并呈不断加剧的态势。随着时间的推移, 中国城镇人口老龄化的空间格局也发生了很大变化。浙江、天津和广东城镇人口老龄化水平的全国排序分别从1995 年的第 2、第 3 和第 13 位下降至 2018 年的第 14、第 13 和第 30 位。而辽宁省和上海市城镇人口长老龄化率一直处于全国前列, 2018 年首次超过 14 %迈入了深度老龄化阶段。



(3)除了修建水利工程，印度还可以采取哪些措施解决缺水问题？

19. 阅读图文材料，完成下列要求。

受寒潮影响，2021年12月24日至26日，我国中东部地区自北向南先后出现4~5级风，阵风6~8级；气温普遍下降6~10°C；华北中南部及其以南大部地区先后出现雨雪天气。下图为2021年12月25日我国部分地区天气示意图，图中L线为雨雪分界线，①、②、③地气温变化幅度存在明显差异。



(1)分析图中①、①、①三地12月25日气温变化幅度存在差异的原因。

(2)说明A区域此次降雪形成的过程。

(3)分别解释B地和C地没有降雪的原因。

20. 阅读图料，完成下列要求。

近年来，具有恢复性环境的旅游景点越来越受旅游者青睐。恢复性环境是指能让游客改善情绪、减少压力，促进身心疗愈的自然与人文环境。喀纳斯旅游区位于我国新疆阿勒泰布尔津县境内，地处中国、哈萨克斯坦、俄罗斯、蒙古国交界，景色斑斓，以湖怪、云海佛光、湖底森林、千里枯木长堤四大奇观著称，有“人间仙境”“神的后花园”之誉，具有明显的恢复性旅游价值。

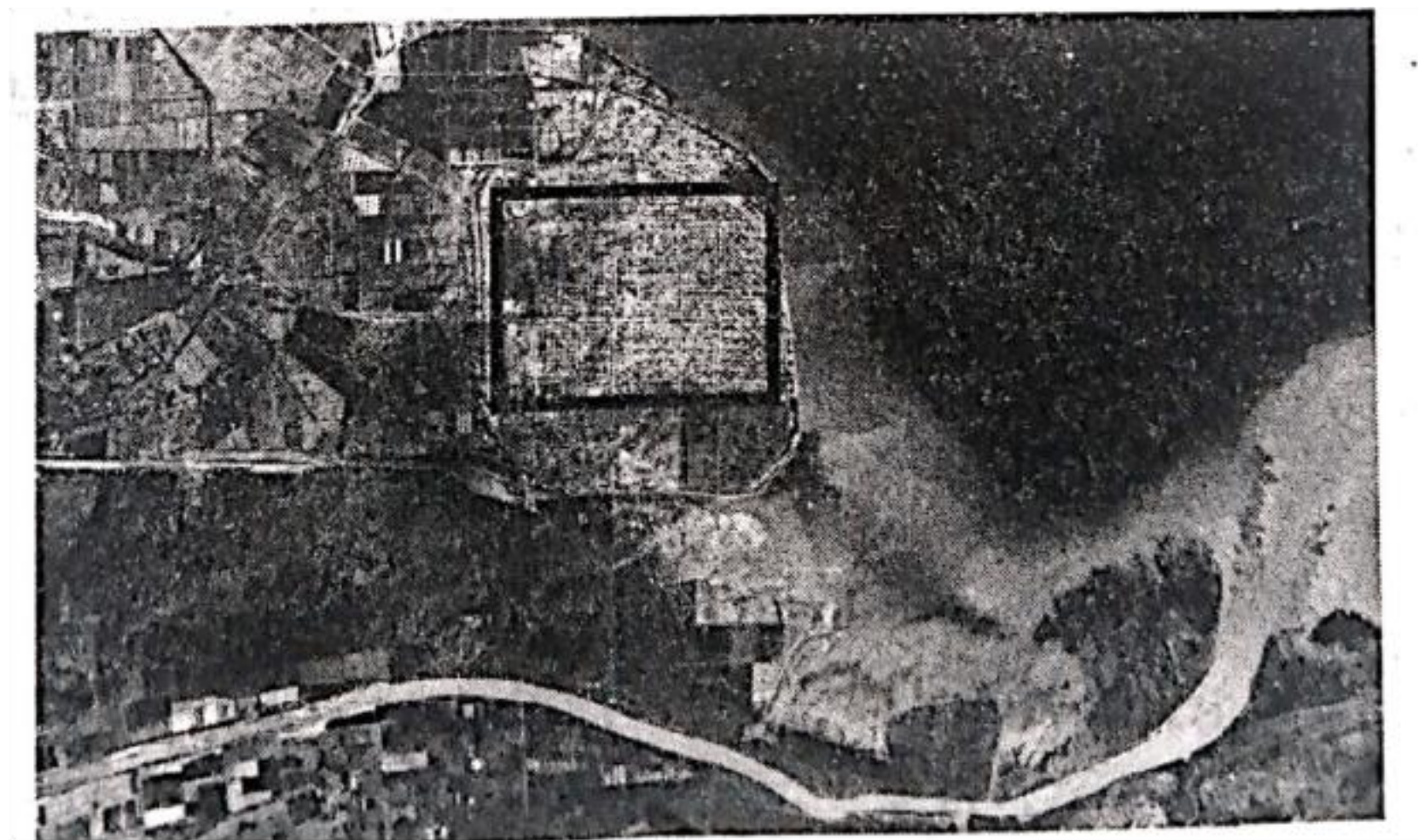
(1)分析喀纳斯旅游区恢复性旅游价值高的原因。

(2)请为喀纳斯旅游区恢复性旅游特色打造提出合理化建议。

21. 阅读图文材料，完成下列要求。

黄河三角洲国家级自然保护区位于山东省东营市的黄河入海口处，北临渤海，东靠莱州湾，包括黄河入海口和1976年以前引洪的黄河故道两部分。总面积15.3万公

顷，其中核心区 5.8 万公顷，缓冲区 1.3 万公顷，实验区 8.2 万公顷。自然保护区是典型的滨海湿地，蕴藏着极其丰富的生物资源、土地资源、油气资源以及旅游资源等，也是重要的鸟类迁徙中转站、越冬栖息地和繁殖地。近年来，由于人为干扰以及自然因素的共同作用，使得当地的生态环境脆弱性日益凸显。近年来，在国家大力支持下，东营市着力推进了湿地保护与修复工程，包括生态补水设施、鸟类生境改善工程、植被多样性保护工程等五大部分。下图为黄河三角洲国家级自然保护区及周边区域，图中方框内为油田。



- (1)为什么黄河三角洲的生态环境具有脆弱性?
- (2)如何处理好自然环境保护与油气等资源开发之间的关系?

**参考答案:**

1. A

2. C

**【解析】**

1.

目前经济因素是国际人口迁移的主要因素，因为发达国家劳动力短缺严重，劳工移民是跨国移民中数量最多的，A 正确。学生移民、战争难民和技术移民均不是经济因素引起的移民，不是当前跨国移民的主体，排除B、C、D 选项。故选A。

2.

结合我国改革开放的政策实施情况可知，中国在不断开放移民政策，但并未全面开放，C 不正确。近几十年来，我国经济发展快速，越来越多的跨国移民选择到中国投资、就业，来华外国移民类型及途径越来越多样化，AD 正确；同时国内企业在海外投资，带动了资本、技术和人力的输出与流动，中国逐渐转变了移民的形态，由由单纯的移民输出国向移民输出与输入并行转变，B 正确。本题要求选择不正确的选项，故选C。

**【点睛】**

影响人口迁移的因素：

自然环境因素：气候、淡水、土壤、矿产、自然灾害。

社会经济因素：交通和通信、文化教育事业、婚姻和家庭。

政治因素：政策、战争、政治变革。

3. A

4. B

5. D

**【解析】**

3.

根据所学知识，中国属发展中国家，经济欠发达，劳动力较廉价，地价低。笔记本电脑的组装和中央处理器的调试，都需要劳动力，因此在中国进行组装和调试主要是考虑中国生产成本更低，A 正确。组装和调试不是买卖笔记本电脑，不考虑市场需求，B 错误。相比美国，中国的基础设施和科技水平相对较低，C、D 选项错误。故选A。

4.

结合材料“其他零部件由中国、马来西亚、越南等国制造”可知，电脑零部件在世界各地制

造，可以利用各地的区位优势，实现生产专业化，从而达到质量较优，总成本最低的目的，B 正确。零部件在世界各地制造不能体现出生产自动化、生产机械化、产品标准化等特点，排除A、C、D 选项。故选B。

5.

根据材料“厂商根据型号向原厂调货”可知，电脑维修时，要找到相应的型号向原厂调货，代表的是个别厂商对一项零部件的大量生产，大量生产实现的前提是产品标准化，D 正确。维修主要是要找到型号对应，因此未能体现生产自动化、生产专业化、生产机械化等特点，排除A、B、C 选项。故选D。

**【点睛】**

工业的区位因素：

自然因素：地理位置、土地、水源、矿产

经济因素：原料、燃料、市场、交通、劳动力、农业基础、技术。

社会因素：政策、个人偏好、工业惯性、社会协作条件、国防安全需要、社会需要、历史条件。

6. C

7. C

8. A

**【解析】**

6.

阅读材料，结合所学知识，澎湖列岛位于日本暖流和东海沿岸流交汇处，海水扰动强烈，营养盐类上升到表层，浮游生物大量繁殖，为鱼类提供充足饵料，故①正确；澎湖列岛所在海域位于大陆架，海水浅，光热充足，有利于浮游植物进行光合作用，这也是其渔业资源丰富的一个因素，故①正确；澎湖列岛沿海无明显上升流，且因为岛屿面积小，河流泥沙量小，故①①错误。正确的是①和①，答案选择 C。

7.

阅读图文材料，显示石沪位于潮间带的平坦地区，海蚀平台位于海蚀崖前的潮间带，地形平坦且面积较大，微向海洋倾斜，台面上基岩裸露或覆盖有很薄的沙砾和淤泥层，适合建设石沪，故C 正确；瀉湖长时间有海水，沙嘴形状狭长，海蚀阶地位于高潮位以上，均不适合建设石沪，故 ABD 错误。答案选择C。

8.

以上内容仅为本文档的试下载部分，为可阅读页数的一半内容。如要下载或阅读全文，请访问：<https://d.book118.com/196102023225010123>