

# 乳腺癌出院健康教育

汇报人：xxx

20xx-05-21

# 目录

- 乳腺癌基本知识
- 出院后生活调整建议
- 药物治疗指导及注意事项
- 定期复查与随访安排
- 康复期生活技能培养
- 心理支持与康复辅导资源推荐

01

# 乳腺癌基本知识



# 乳腺癌定义与发病原因

乳腺癌是起源于乳腺上皮细胞的恶性肿瘤，常表现为乳房无痛性肿块。

定义

发病原因

乳腺癌的发病与多种因素有关，包括遗传、激素、生活方式和环境等。



# 乳腺癌临床表现及诊断依据



## 临床表现

早期可能无明显症状，随着病情发展，可出现乳房肿块、乳头溢液、皮肤改变等症状。

## 诊断依据

主要依据乳腺钼靶、超声等影像学检查，结合病理活检以明确诊断。

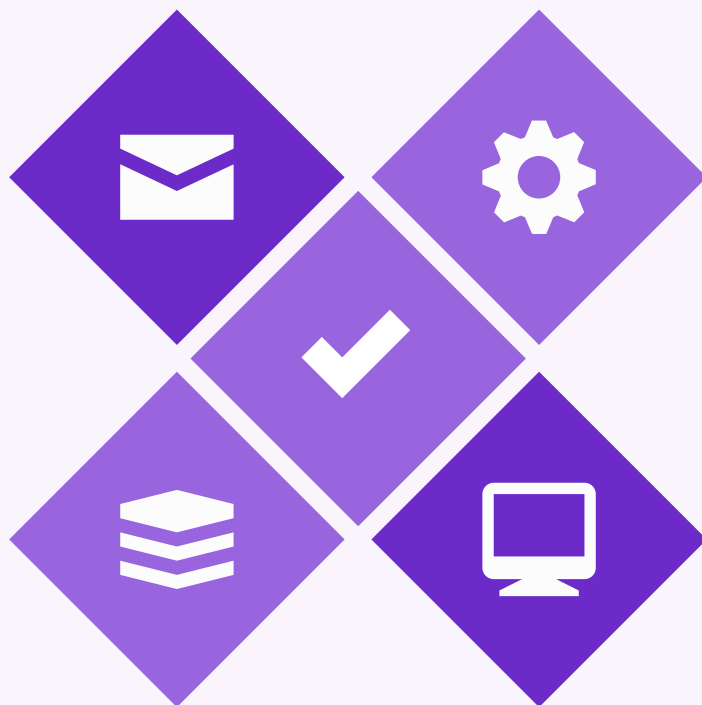
# 治疗方法简介

## 手术治疗

包括乳房切除术和保乳手术，根据病情和患者意愿选择合适术式。

## 放射治疗

利用高能射线杀灭或抑制癌细胞的生长，常作为手术后的辅助治疗。



## 化学治疗

使用抗癌药物杀灭或抑制癌细胞的增殖，可单独或联合其他治疗方法使用。

## 内分泌治疗

通过调节体内激素水平，达到控制癌细胞生长的目的，适用于激素受体阳性的患者。

# 预后与生存率分析

## 预后因素

乳腺癌的预后与病理类型、临床分期、患者年龄、身体状况等多种因素有关。

## 生存率

随着诊疗技术的不断进步，乳腺癌的生存率逐年提高。早期发现、早期治疗的患者，其5年生存率可达90%以上。然而，晚期患者的生存率仍较低，因此，定期体检、及早发现并治疗至关重要。



02

## 出院后生活调整建议





# 合理安排作息时间

## 规律作息

建立规律的作息时间表，确保每天有足够的休息和睡眠时间，避免熬夜和过度劳累。

## 劳逸结合

在作息时间内合理安排工作、学习和娱乐，避免长时间保持同一姿势或过度使用患肢。



# 均衡饮食，保持营养摄入



## 多样化饮食

摄入多种食物，包括蛋白质、碳水化合物、脂肪、维生素和矿物质等，以确保身体获得全面营养。

## 控制热量摄入

避免高热量食物，以维持健康体重，减少乳腺癌复发风险。

## 增加蔬果摄入

多吃富含纤维的蔬果，有助于预防便秘和降低体内炎症反应。

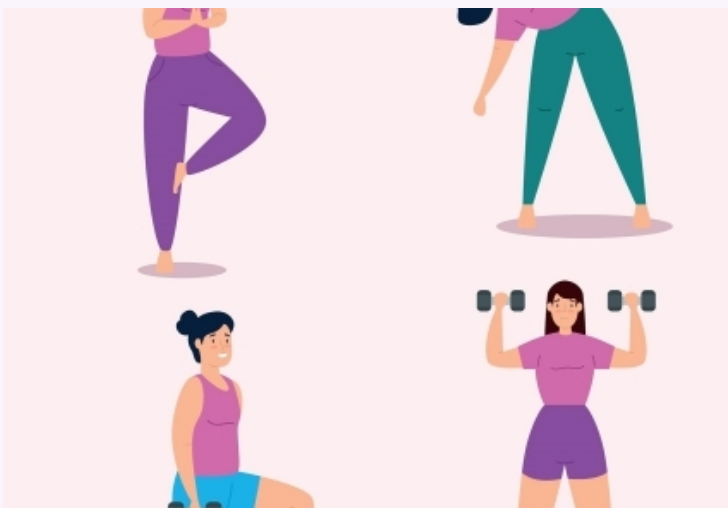


# 适度锻炼，增强体质



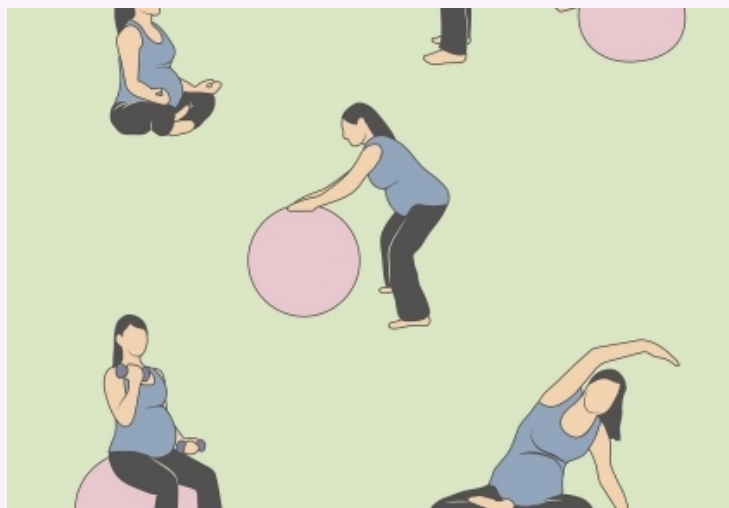
## 有氧运动

进行如散步、慢跑、游泳等有氧运动，有助于提高心肺功能和增强免疫力。



## 力量训练

针对身体各部位进行力量训练，可以增强肌肉力量和耐力，改善身体形态。



## 伸展运动

进行伸展运动可以缓解肌肉紧张，预防关节疼痛和僵硬。



# 心理调适与家庭支持



## 正确认识疾病

了解乳腺癌的相关知识，消除恐惧和焦虑情绪，树立战胜疾病的信心。

## 寻求心理支持

与家人、朋友或心理医生交流，分享内心感受，获得情感支持和建议。

## 培养兴趣爱好

参加喜欢的活动或兴趣小组，转移注意力，减轻心理压力。

## 家庭关爱与支持

家庭成员应给予患者关心和支持，共同面对疾病挑战，营造和谐温馨的家庭氛围。

03

## 药物治疗指导及注意事项



# 化疗药物使用指导



01

## 化疗方案与周期

了解并遵循医生制定的化疗方案，包括药物名称、用药剂量、用药时间和周期等，以确保治疗效果。

02

## 化疗药物输注方式

化疗药物一般通过静脉输注给药，需了解正确的输液速度和输液方式，以及可能的输液反应。

03

## 化疗期间监测

定期进行血常规、肝肾功能等检测，以及时评估化疗效果和身体状况。



# 内分泌治疗药物使用指导



## 药物种类与作用机制

了解所使用的内分泌治疗药物的种类、作用机制及适应症，以便更好地发挥药效。



## 用药方法与剂量调整

掌握正确的用药方法，如口服药物的服用时间、剂量等，并根据医生建议进行剂量调整。



## 定期复查与监测

定期进行激素水平、肿瘤标志物等检查，以评估内分泌治疗效果。



# 靶向治疗药物使用指导

1

## 靶向治疗原理

了解靶向治疗药物的原理及作用靶点，以便更好地理解 and 配合治疗。

2

## 药物使用与注意事项

掌握靶向药物的正确使用方法，包括药物保存、配制、给药途径等，并注意可能的过敏反应。

3

## 疗效评估与监测

定期进行影像学检查等，以评估靶向治疗的疗效和疾病进展情况。





以上内容仅为本文档的试下载部分，为可阅读页数的一半内容。如要下载或阅读全文，请访问：  
<https://d.book118.com/196145144053011003>