

进行性核上性麻痹课件



目录

Contents

- 进行性核上性麻痹概述
- 进行性核上性麻痹的症状与体征
- 进行性核上性麻痹的治疗与康复

目录

Contents

- 进行性核上性麻痹的预防与日常护
- 进行性核上性麻痹的研究进展与未来展望

01



定义与特点



定义

进行性核上性麻痹是一种神经系统退行性疾病，主要影响大脑的高级运动控制功能。



特点

疾病进展缓慢，症状逐渐加重，最终导致患者失去独立行走和语言能力。



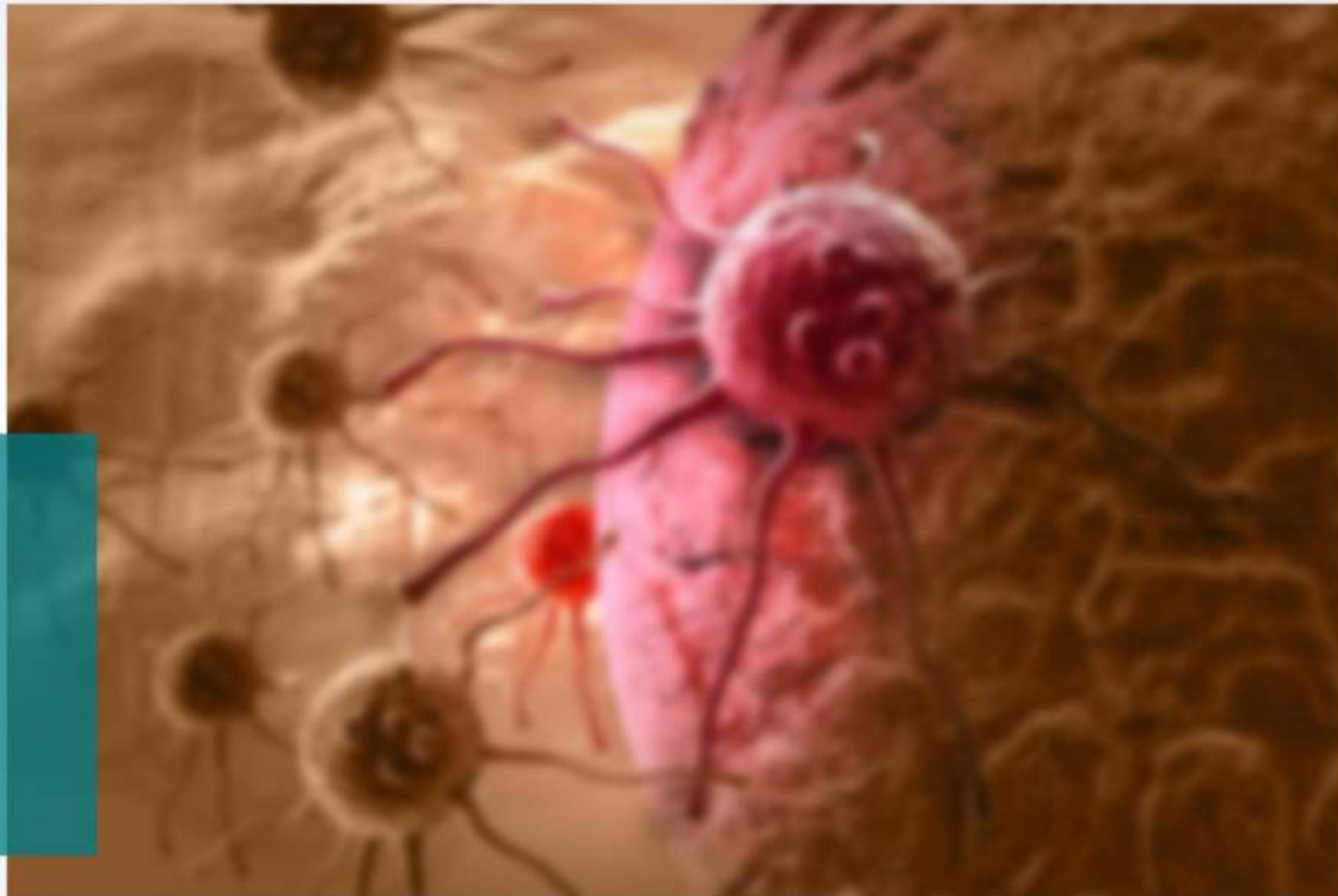
病因与病理机制

病因

目前尚不完全清楚，可能与遗传、环境因素、神经递质异常等多种因素有关。

病理机制

病变主要累及大脑皮质、脑干及脊髓，神经元变性、脱失，神经纤维缠结及颗粒空泡变性等。





临床表现与诊断标准

临床表现

早期症状包括步态不稳、动作缓慢、肌张力异常等，随着病情发展，可能出现吞咽困难、言语不清、呼吸困难等症状。

诊断标准

根据临床表现、神经影像学及电生理检查结果进行综合诊断，确诊需要进行脑组织活检。



02



运动障碍

01



肌肉无力



进行性核上性麻痹患者通常会出现肌肉无力，表现为动作不协调、步态不稳、肢体僵硬等。

02



动作迟缓



患者可能出现动作迟缓，表现为面部表情呆板、语言含糊不清、吞咽困难等。

03



姿势异常



患者可能出现异常姿势，如头部前倾、颈部肌肉萎缩等。



语言障碍



语言不清

患者可能出现语言不清，表现为发音含糊、语速缓慢等。

语言理解困难

患者可能难以理解他人的语言，表现为反应迟钝、答非所问等。



眼球运动障碍

眼球运动受限

患者可能出现眼球运动受限，表现为眼球固定、无法转动等。

复视

患者可能出现复视，表现为双眼无法同时注视同一物体。





自主神经功能紊乱



大小便失禁

患者可能出现大小便失禁，表现为排尿、排便困难或无法控制。

血压波动

患者可能出现血压波动，表现为血压忽高忽低。

以上内容仅为本文档的试下载部分，为可阅读页数的一半内容。如要下载或阅读全文，请访问：
<https://d.book118.com/205234233343011211>