

急性化脓性腹膜炎病人护理



一、概念

急性化脓性腹膜炎是指由化脓性细菌所引起的腹腔壁腹膜与脏腹膜的急性炎症

解剖生理概要

图例

腹膜解剖图

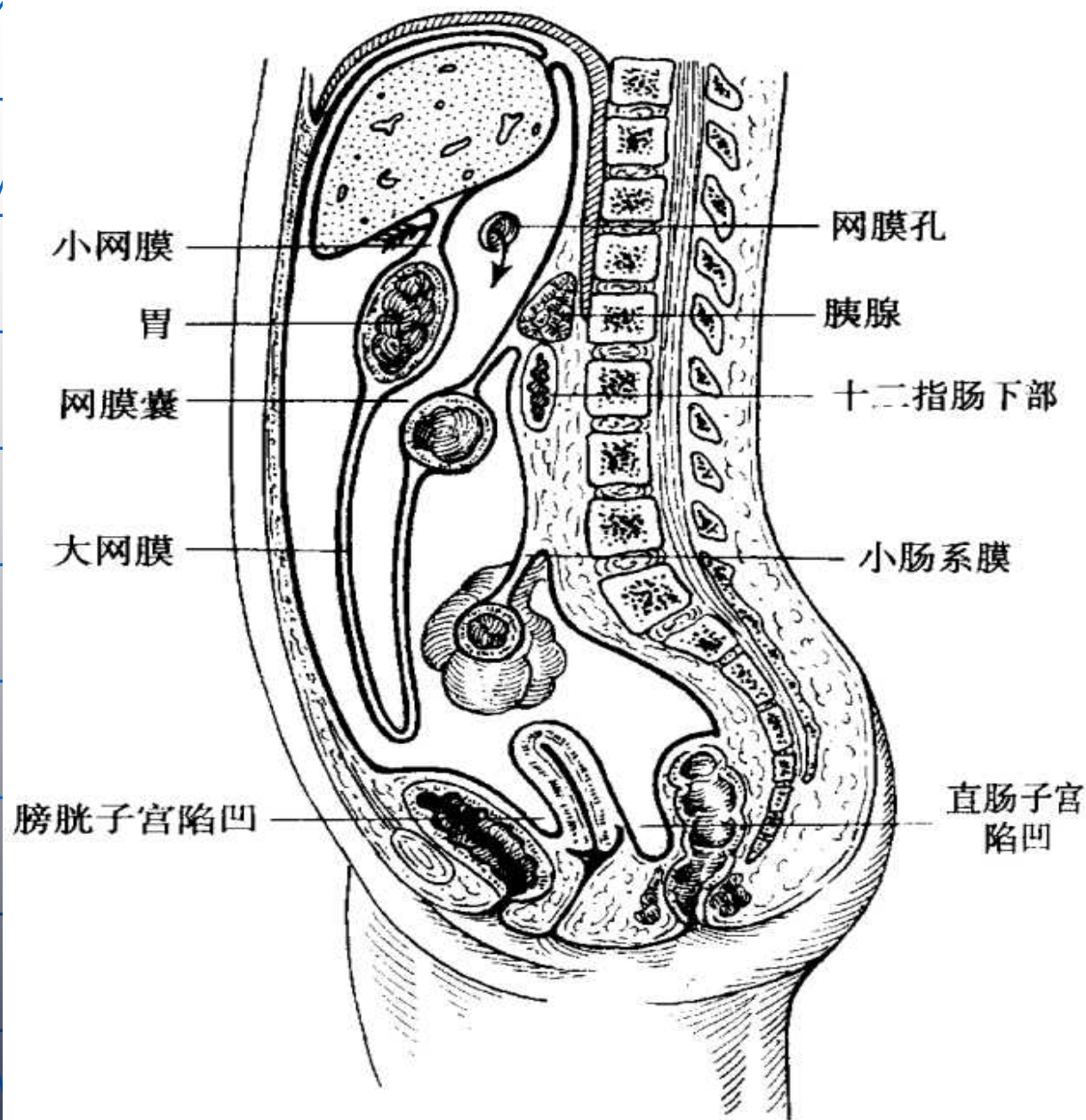


图 18-1 腹膜解剖模式

腹膜的解剖生理

■ 1.解剖

- 腹膜是一层很薄的浆膜.分脏层和壁层.
- 脏层—复盖内脏表面,受内脏神经(植物N)支配.对疼痛不敏感定位差,对牵拉膨胀敏感.
- 壁层腹膜—复盖于腹壁盆腔内面.受躯体神经(周围N)支配,对疼痛敏感定位准确.

■ 腹腔

- 大腹腔——壁层和脏层腹膜之间腔隙
- 小腹腔——胃和小网膜后方胰腺前方之间腔隙。经小网膜孔与大腹腔相通。

■ 网膜

- 大网膜—连接胃与横结肠悬垂于小肠前,又称胃结肠韧带。
- 小网膜—连接肝胃十二指肠的腹膜
-

镰状切带

肝

胆囊

胃

小网膜

脾

大网膜

升结肠

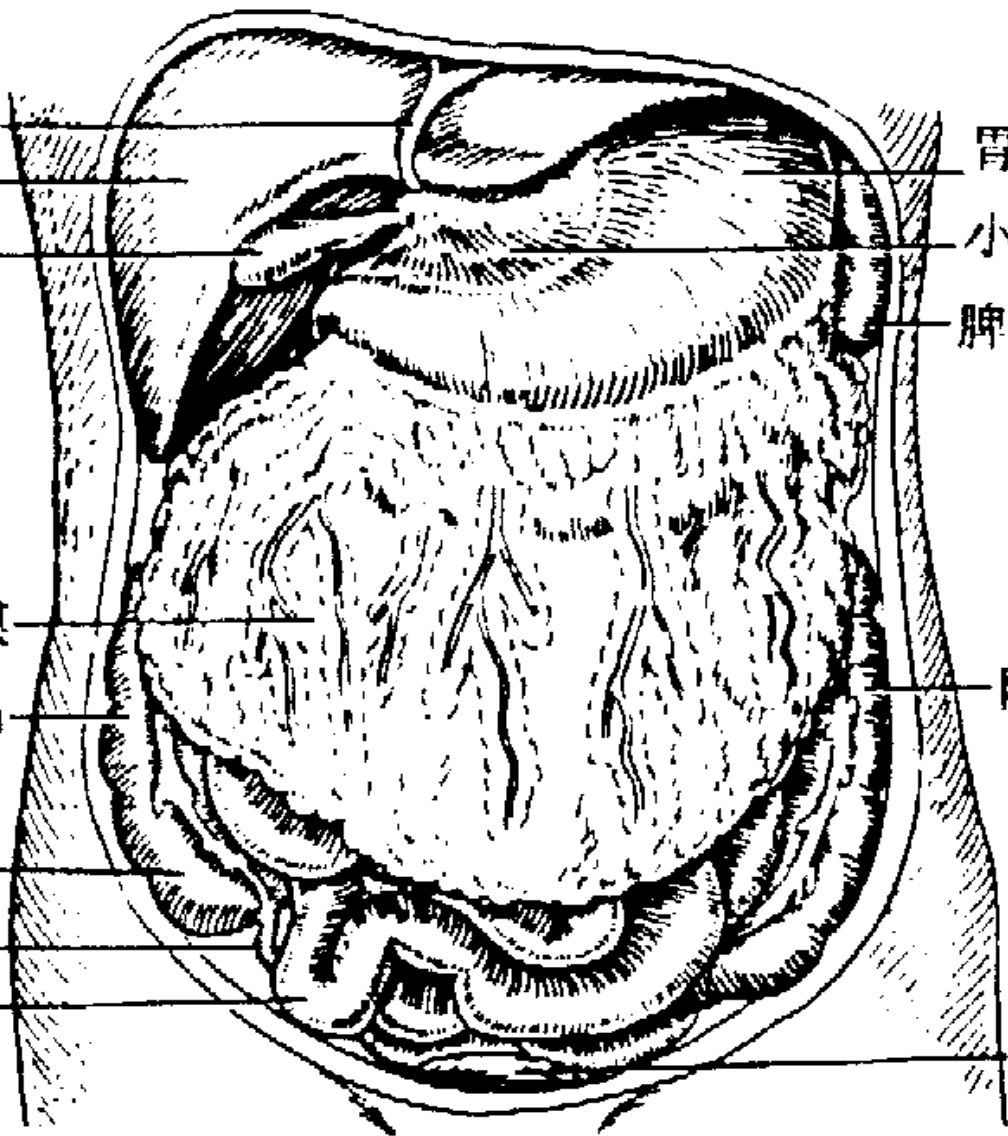
降结肠

盲肠

阑尾

回肠

膀胱



2.生理功能

- **(1). 分泌功能** — 每日约分泌 **150 ml** 润滑内脏.当受刺激时分泌增多.
- **(2). 吸收功能** — 有强大的吸收作用可吸收积液,血液,空气.上腹 大于下腹.
- **(3). 防御功能** — 渗出液中含大量吞噬细胞吞噬侵入的细菌异物.下腹大于上腹.
- **(4). 修复功能** — 当腹膜受损时,纤维蛋白渗出沉积形成粘连,防止感染扩散并修复受损组织.但广泛粘连易引起肠梗阻.

The image features a stylized globe with a blue grid of latitude and longitude lines. The background is a gradient from light blue at the top to dark blue at the bottom. In the center of the globe, the Chinese characters '分类' (Classification) are written in a bold, red, 3D-style font with a slight shadow.

分类

1. 病变范围分类

急性弥漫性腹膜炎

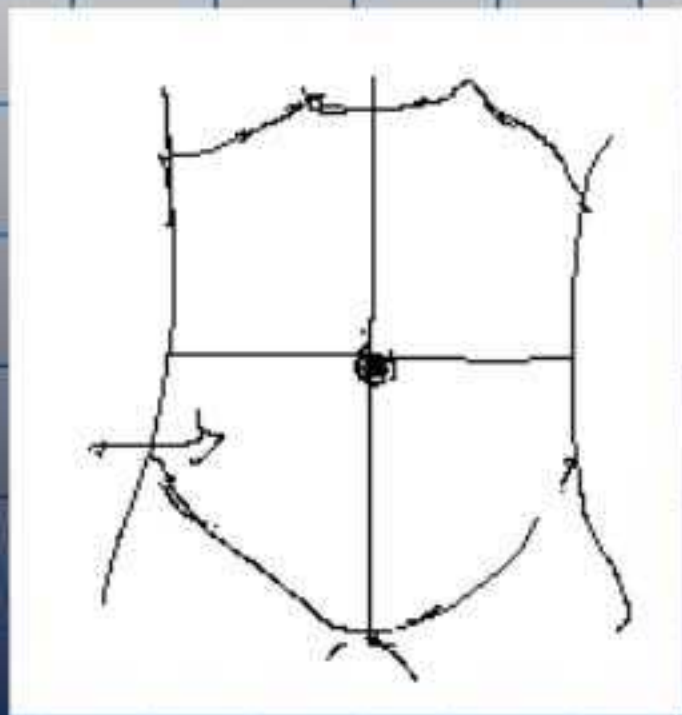
```
graph TD; A[急性弥漫性腹膜炎] --> B[急性局限性腹膜炎]; A --> C[急性单纯性腹膜炎];
```

急性单纯性腹膜炎

急性局限性腹膜炎

按病变范围

- 1、局限性—局限于腹部一个象限(即1/4).
- 2、弥漫性—病变超过一个象限.



急性纤维素膜炎

原发性膜炎

腹腔脓肿灶
感染源性起

继发性膜炎

继发腹的感
, 最常见

2、
病因分类

继发性腹膜炎

- 最常见,是由于腹腔内脏器的器质性病变引起.如炎症或外伤引起腹腔内脏器破裂穿孔.占整个腹膜炎的**98%**.致病菌以**G⁻**大肠杆菌厌氧菌为主引起的混合感染..

原发性腹膜炎

- 少见,腹腔内无原发病.病原菌通过血行或淋巴管到达腹腔引起.多见于**10岁**以下的儿童和婴儿.常因抵抗低下,在上感,丹毒,肾病等疾病的过程中发生.发病率占**2%**.致病菌以溶血性链球菌(约占**70%**),肺炎双球菌(约占**30%**)为主.

护理评估

- 健康史

- 身心状况

- 诊断检查

病因

继发性腹膜炎

腹腔内脏器穿孔

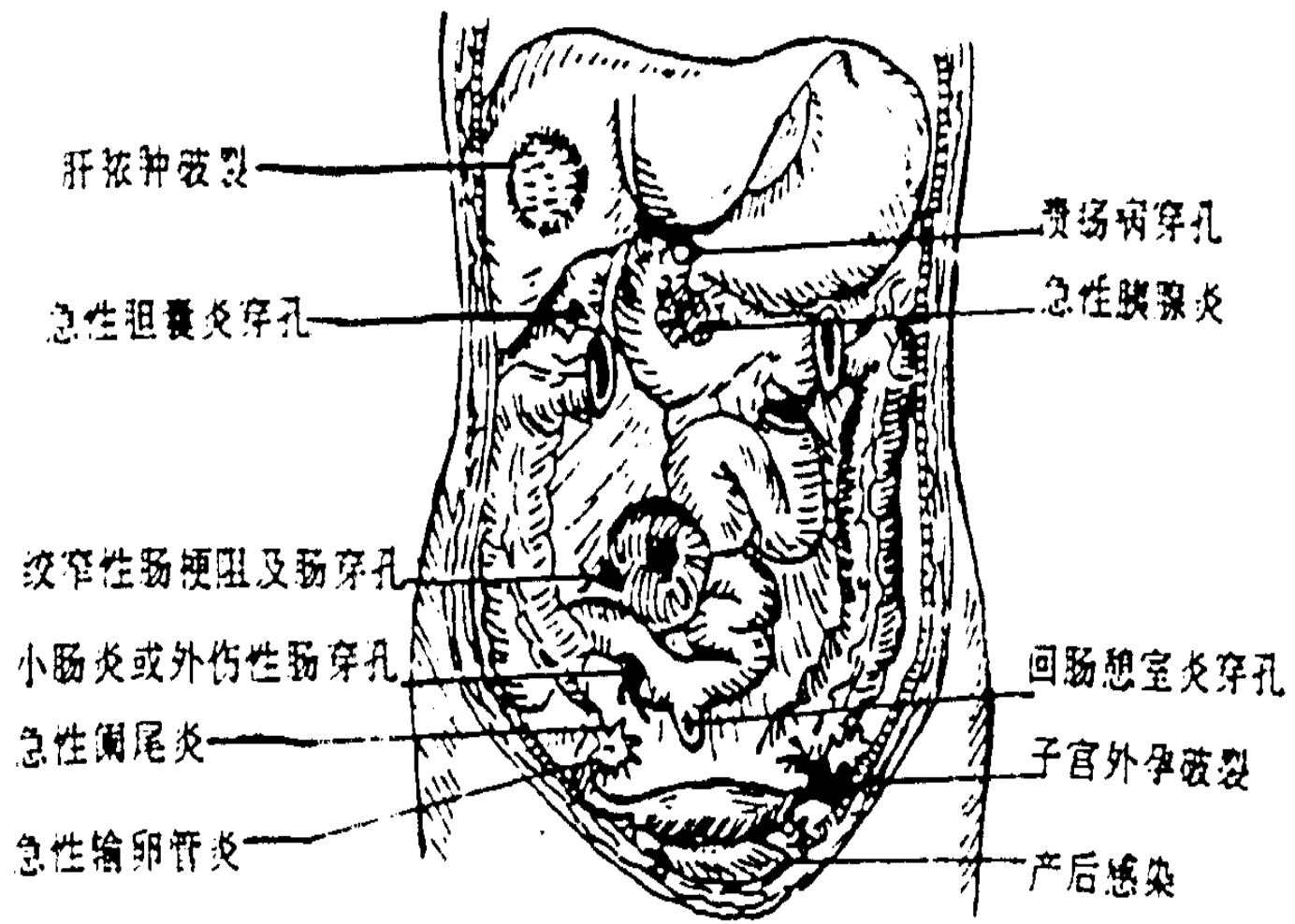
腹腔内脏器损伤破裂

腹腔内脏器炎症扩散

腹部手术污染、吻合口瘘

原发性腹膜炎：

血源性感染，多见于儿童，病源菌多为溶血性链球菌或肺炎双球菌



急性腹膜炎的常见原因



病理

- **1、分泌作用：** 消化液，粪便细菌等入腹腔—刺激腹膜分泌大量液体（同时伴反射性呕吐）→导致失水电解质紊乱，有效循环血量锐减，低血容量性休克。腹腔内细菌繁殖。
- **2、腹膜吸收—**吸收腹腔液时，细菌和毒素吸收入血引起败血症和感染性休克。如不及时处理可导致病人死亡。

- **3、肠麻痹--引起肠管高度膨胀压迫膈肌,影响心肺功能,加重休克.**
- **4、结局: 轻者, 网膜包裹、炎症局限形成脓肿或局限性腹膜炎; 其他可有粘连性肠梗阻**

腹腔脓肿

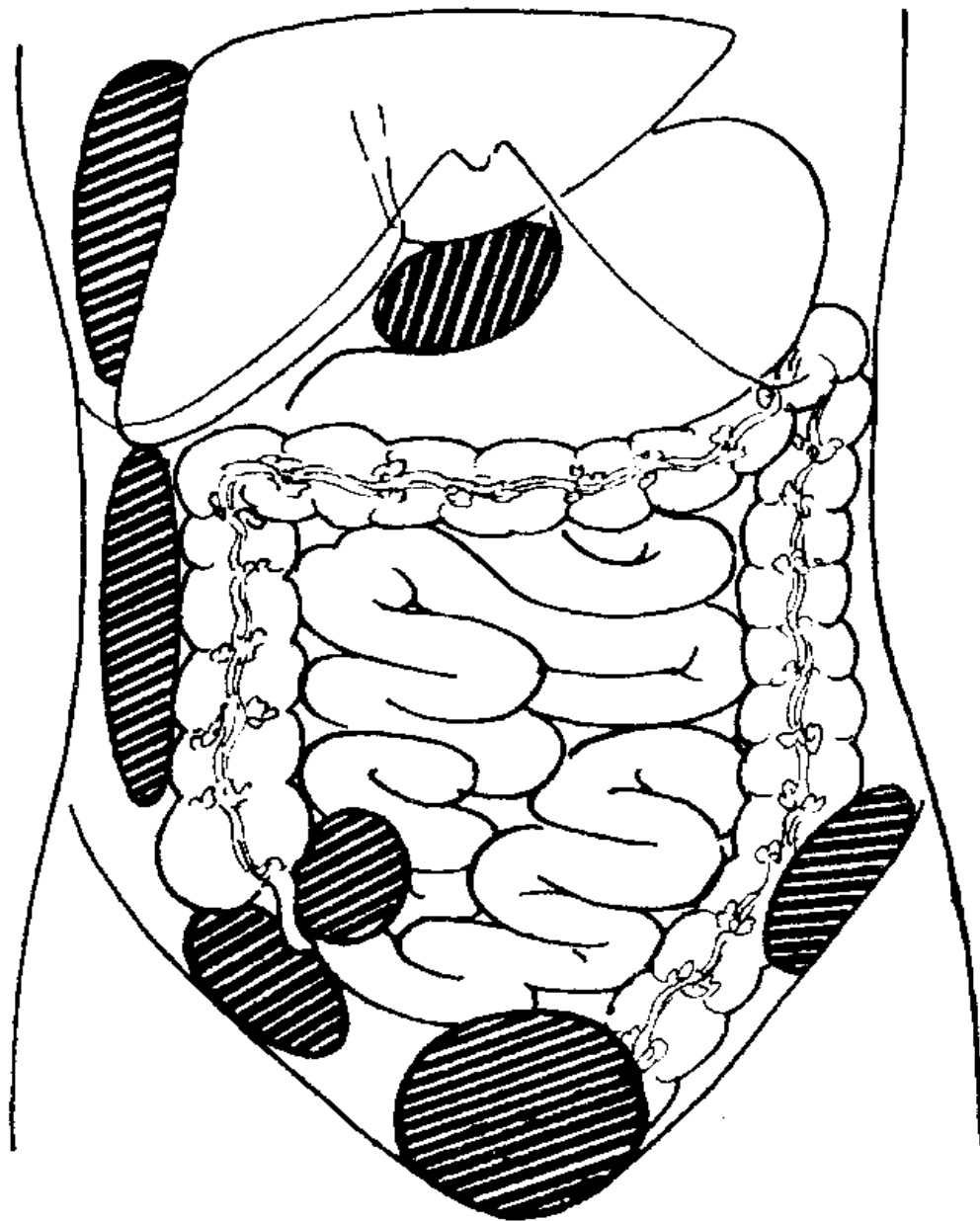


图 18-2 腹腔脓肿的常见部位

以上内容仅为本文档的试下载部分，为可阅读页数的一半内容。如要下载或阅读全文，请访问：<https://d.book118.com/205311130214011124>