

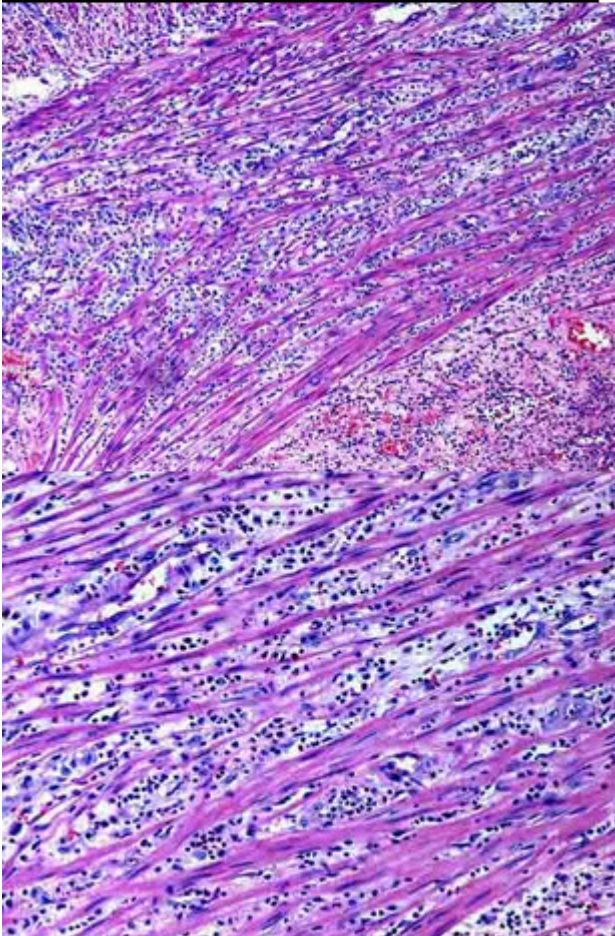
病理学(医学高级)《炎症题库考点》考试题

姓名:_____ 年级:_____ 学号:_____

题型	选择题	填空题	解答题	判断题	计算题	附加题	总分
得分							

评卷人	得分

- 1、多项选择题：下述有关炎症浸润细胞的描述中，哪些是正确的()
- A. 病毒性肝炎时以浆细胞为主
 - B. 伤寒病中以巨噬细胞为主
 - C. 急性血吸虫卵结节内以中性粒细胞为主
 - D. 结核结节中以多核巨细胞为主
 - E. 痢病变中以中性粒细胞为主
- 2、单项选择题：患者男性，35岁，因急腹症拟诊急性阑尾炎手术，术后送检。巨检及镜下观如图，正确的病理诊断应为()



- A. 急性单纯性阑尾炎
- B. 急性蜂窝织性阑尾炎
- C. 急性坏疽性阑尾炎
- D. 急性坏疽性阑尾炎并阑尾周围脓肿形成
- E. 慢性阑尾炎

- 3、单项选择题：下列哪项病变不是浆液性炎（ ）
- A. 胸膜炎积液
 - B. 早期感冒黏膜炎
 - C. 肾盂积水
 - D. 昆虫毒素引起的皮下水肿

以上内容仅为本文档的试下载部分，为可阅读页数的一半内容。如要下载或阅读全文，请访问：<https://d.book118.com/208011035003006066>