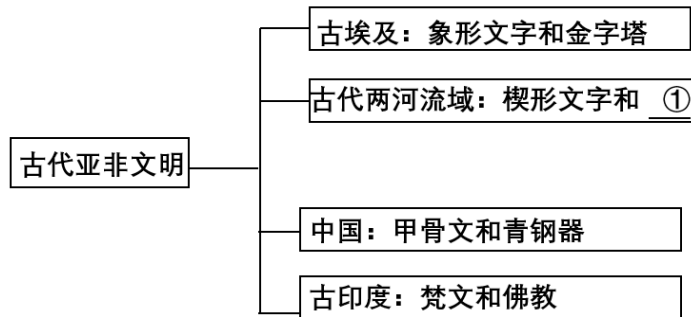


黑龙江省哈尔滨市香坊区 2024-2025 学年九年级上学期期中历史

检测试题

一、选择题（每题 2 分，共 30 分）

1. 如下所示知识结构图，①处的内容应为



A. 《汉谟拉比法典》 B. 《十二铜表法》 C. 《查士丁尼法典》 D. 《天方夜谭》

2. 欧洲文明长期以来吸引着世界的目光。欧洲人强烈的反省精神打造了哲学的深度，不断追寻的精神开创了民主的先河，在与蒙昧和野蛮的交战中，逐渐形成了复杂而独特的“欧洲模式”，在世界其他文化中都可以找到欧洲文明的影子。上述材料中提及的“欧洲文明”的源头是（ ）

A 古希腊文明 B. 古巴比伦文明 C. 古埃及文明 D. 古印度文明

3. “用最迅速最深入的方式将希腊文化灌注到亚洲”，而“东方的影响也以席卷一切之势涌入西方”。历史学家布恩的观点反映出亚历山大的扩张

A. 使东方从属于西方 B. 中断了东西方文化发展进程
C. 打通了亚欧商贸通道 D. 促进了东西方文化交汇

4. 观察下面希腊、罗马建筑艺术的典型代表，下列表述正确的是（ ）



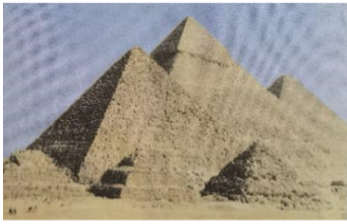
帕特农神庙



罗马万神庙外观和万神庙穹顶

A. 帕特农神庙是希腊最早文明的遗迹

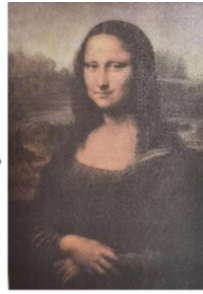
- B. 希腊、罗马建筑艺术只体现在神庙
- C. 罗马建筑吸收希腊建筑特点并创新
- D. 万神庙的修建主要为召开公民大会
5. 在一份学生课前预习笔记中出现了“自营地”“封君封臣制度”“拜占庭帝国”等关键词，由此判断这位同学即将学习的主题是（ ）
- A. 古代亚非文明
B. 古代爱琴文明
- C. 封建时代的欧洲
D. 封建时代的亚洲国家
6. 日本著名学者上山春平说，今天的日本文化表面上有浓厚的“欧洲色彩”，剥去这一层，下一层是中国文化色彩很强的“农业社会”文化……这层中国文化色彩从制度上主要来源于一次模仿。这次“模仿”指的是（ ）
- A. 幕府统治
B. 倒幕运动
C. 大化改新
D. 明治维新
7. “这一时期，人们重新开始将目光从天国降到人间，将人类自身的本来面目还给了自身，将人的现实性、独立的主体地位和作用，以及丰富的个性发掘出来。”这一时期是（ ）
- A. 希腊城邦时期
B. 文艺复兴时期
C. 信仰改革时期
D. 启蒙运动时期
8. “世界各地的新商品，如烟草、茶叶、甘蔗、咖啡、可可以及白糖和稻米等，被越来越多的欧洲人所食用，成为输入欧洲的极其重要的商品”。这叙述了新航路开辟的（ ）
- A. 原因
B. 条件
C. 过程
D. 影响
9. 查士丁尼的法律编纂工作做得太晚，因此没能在蛮族的西方变得广为人知。但在 11 世纪末，这部法律重新被发现后，它对中世纪的法律产生了深远的影响。这表明该法律（ ）
- A. 是现存第一部完备的成文法典
B. 对后世立法产生深远影响
- C. 成为资产阶级革命纲领性文件
D. 奠定近代西方民主制基础
10. 英国资产阶级革命前“议会是国王的议会”，革命后“国王是议会的国王”。这种变化（ ）
- A. 导致国王查理一世被判死刑
B. 宣告了北美脱离英国独立
- C. 得益于《权利法案》的颁布
D. 造成了国王地位彻底消失
11. 下面美国独立战争进程示意图中“★”处应填写的内容是（ ）



图一



图二



图三

- (1) 根据图一请回答：该建筑的名称是什么？它有何用途？
- (2) 根据图二请回答：阿拉伯数字是由哪国人创造的？简述阿拉伯人对世界文化的贡献。
- (3) 根据图三请回答：这幅画的作者是谁？此作品体现了一种什么核心思想？以此思想为核心，欧洲掀起了一场什么思想解放运动？

17. 民主与法治是人类政治文明的重要成果。阅读下列材料，结合所学知识回答问题。

材料一 这部法典刻写在黑色的玄武石柱上。石柱的上半部分是精美的浮雕，宣扬国王的权力来自太阳神；下半部分是法典的具体内容。

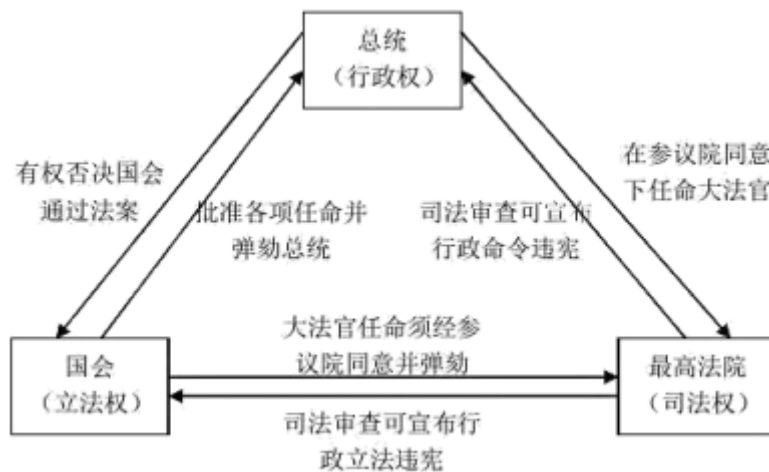
- (1) 材料一中的“这部法典”维护的是哪个阶级的利益？

材料二 英国资产阶级革命从1640年开始，历经曲折，先后经历内战、共和、军事独裁、王朝复辟等阶段，直至1688年革命结束。1689年，英国议会颁布法案，限制国王行政、司法等权力。……18世纪中期，英国基本确立了以法律规范国家权力的近代民主制度。

——摘编自马克连主编《世界文明史》等

- (2) 根据材料二并结合所学，请写出1688年英国不流血的政变是什么？请写出英国确立的“近代民主制度”指的是什么？

材料三 美国政治权利结构示意图



- (3) 根据材料三并结合所学知识回答：该材料体现的是美国哪部文件的主要内容？该文件内

容主要体现了什么原则？该文件有何积极意义？

材料四 第一条在权力方面，人们生来是而且始终是平等的……第六条法律是公共意志的表现……法律对所有的人都是平等的……第十七条财产是神圣不可侵犯的权利，任何人的财产皆不可受到剥夺。

——《人权宣言》

(4) 根据材料四总结《人权宣言》的基本原则。

18. 中世纪晚期，欧洲社会处于转型时期，在各个领域出现了一些新现象，为世界市场的形成创造了重要条件。阅读下列材料，结合所学知识回答问题。

材料一 1314 世纪，欧洲农村的社会结构发生了改变，租地农场的出现，富裕农民成为农村中富有生气的阶级力量。城市中，随着手工工场规模扩大，手工业者、商人成为城市居民（市民阶级），享有新的契约关系赋予的权利，取得了特殊的法律地位。

——摘编自《世界历史》

(1) 根据材料一、简述 13、14 世纪以来，在生产经营方式和社会结构方面，农村和城市分别发生了怎样的变化？

材料二 （新航路的开辟）它打破了以往人类文明区域性分割和孤立发展的局面，首次把全球人类联系起来，开始了人类文明一体化的进程……它扩展了人类活动的范围，海洋在人类文明中的地位迅速上升，世界的人种地理分布开始发生重大变化。……引发了欧洲近代几个世纪的大规模海外扩张，开始了欧洲对世界征服和侵略的历史。

——马世力《世界史纲》

(2) 根据材料二并结合所学知识，请列举新航路开辟的两位航海家。根据材料分析新航路开辟的影响。

材料三 猎获和贩卖黑人的全过程，是一幅血和火交织而成的图景。最初，欧洲殖民者组织捕奴队，驾驶海盗船，偷袭黑人村庄，杀死老弱病残，将年轻力壮的人掳掠而去。

(3) 请写出材料三中，贩卖黑奴为中心的贸易被称做什么？从该贸易中获取巨额利润，后发展为“日不落帝国”的是哪个国家？

19. 读史使人明智。李老师设计了以“工业革命之光”为主题的项目学习任务单，请你完成相关学习任务。

任务一 寻工业革命之原因

材料一 （英国拥有）很大的，不断扩大的市场……英国还拥有更多的、可作工业革命的资金用的流动资本……由于行会较早瓦解，由于对传统的条块农田的圈占，英国获得了充

裕的流动劳动力……贫穷的农民们失去了自己的部分甚至全部土地，被迫当租地人或打散工的人，否则就不得不去城里找工作。

——斯塔夫里阿诺斯《全球通史》

(1) 根据材料一、概括工业革命发生的因素有哪些。

任务二 探工业革命之成果

材料二 蒸汽机的历史意义，无论怎样夸大也不为过。它提供了控制和利用热能、为机械提供动力的手段。因而，它结束了人类对畜力、风力和水力的由来已久的依赖。这时一个巨大的新能源已为人类所获得。

——摘自斯塔夫里阿诺斯《全球通史》

(2) 材料二中蒸汽机的改良者是谁？“新能源”指的是什么？除蒸汽机外，请再列举出工业革命时期的两项重要发明。

任务三 【评工业革命之得失】

材料三 下表内容摘编自英国工业革命时期批判现实主义作家狄更斯的小说：

作品	内容
《艰难时世》	“这个小镇到处都是机械与高耸的烟囱，它们永不停息地冒着黑烟，不断袅绕的烟雾犹如幽幽阴魂，永远没有散去之日”
《董贝父子》	这些议员“常常拿着手表赶乘北上的火车，……这些征服一切的机车隆隆地日夜向远方奔驰，或者平稳地驶到它们的旅程终点，像驯服的龙一样滑行到指定的地点，停靠方位的误差不会超出一英寸”

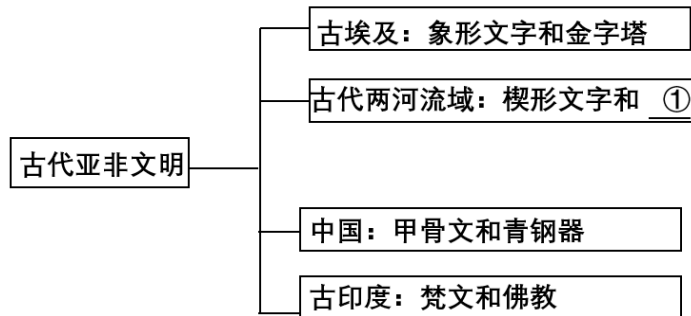
(3) 根据材料三和所学知识，请以“我眼中的工业革命”为题，写一篇 50 字左右的小短文。

(提示：从正反两方面作答)

答案：

一、选择题（每题 2 分，共 30 分）

1. 如下所示知识结构图，①处的内容应为



- A. 《汉谟拉比法典》 B. 《十二铜表法》 C. 《查士丁尼法典》 D. 《天方夜谭》

【正确答案】A

结合所学内容可知，古代两河流域的文明成就包括《汉谟拉比法典》和楔形文字，所以①处应该是《汉谟拉比法典》，A 项正确；《十二铜表法》和《查士丁尼法典》是古代罗马的文明成就，排除 BC 项；《天方夜谭》是阿拉伯帝国兴起后取得的文明成就，排除 D 项。故选 A 项。

2. 欧洲文明长期以来吸引着世界的眼球。欧洲人强烈的反省精神打造了哲学的深度，不断追寻的精神开创了民主的先河，在与蒙昧和野蛮的交战中，逐渐形成了复杂而独特的“欧洲模式”，在世界其他文化中都可以找到欧洲文明的影子。上述材料中提及的“欧洲文明”的源头是（ ）

- A. 古希腊文明 B. 古巴比伦文明 C. 古埃及文明 D. 古印度文明

【正确答案】A

根据题干给出的“开创了民主的先河”可知是古希腊文明，古代希腊半岛是西方文明的发源地，雅典是希腊最重要的城邦之一，雅典民主开创民主政治的先河，雅典正是在民主政治的基础上，创造了希腊文明中的大部分辉煌。根据题意，A 项正确；古巴比伦文明、古印度文明都属于亚洲文明，排除 BD 项；古埃及文明，属于非洲文明，排除 C 项。故选 A 项。

3. “用最迅速最深入的方式将希腊文化灌注到亚洲”，而“东方的影响也以席卷一切之势涌入

西方”。历史学家布恩的观点反映出亚历山大的扩张

- A. 使东方从属于西方
- B. 中断了东西方文化发展进程
- C. 打通了亚欧商贸通道
- D. 促进了东西方文化交汇

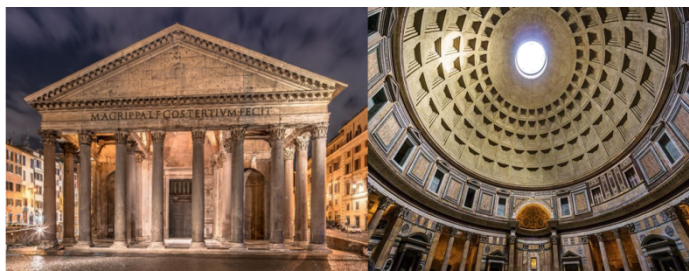
【正确答案】D

根据材料“用最迅速最深入的方式将希腊文化灌注到亚洲”、“东方的影响也以席卷一切之势涌入西方”可知亚历山大的东征，在客观上把希腊的文化传播到东方，东方的文化深入到希腊文化的过程，促进了中西方文化的交流，故D符合题意；工业革命使东方从属于西方，故排除A；中断了东西方文化发展进程表述与史实不符，B排除；材料没有体现商贸方面的信息，C排除。故选择D。

4. 观察下面希腊、罗马建筑艺术的典型代表，下列表述正确的是（ ）



帕特农神庙



罗马万神庙外观和万神庙穹顶

- A. 帕特农神庙是希腊最早文明的遗迹
- B. 希腊、罗马建筑艺术只体现在神庙
- C. 罗马建筑吸收希腊建筑特点并创新
- D. 万神庙的修建主要为召开公民大会

【正确答案】C

根据题干“希腊、罗马建筑艺术的典型代表”并结合所学知识可知，希腊、罗马的建筑艺术对后世的建筑风格产生了深远影响。希腊建筑艺术主要体现在神庙，雅典帕特农神庙是典型代表。罗马建筑吸收了希腊建筑的特点，并有所创新，C项正确；帕特农神庙是希腊建筑典型代表，但是最早文明的遗迹说法错误，排除A项；希腊、罗马建筑艺术除了神庙还有大竞技场、引水道工程、庆祝胜利的凯旋门等，不只体现在神庙，排除B项；万神庙不仅召开公民大会，它还是信仰场所，排除D项。故选C项。

5. 在一份学生课前预习笔记中出现了“自营地”“封君封臣制度”“拜占庭帝国”等关键词，

由此判断这位同学即将学习的主题是（ ）

- A. 古代亚非文明
B. 古代爱琴文明
C. 封建时代的欧洲
D. 封建时代的亚洲国家

【正确答案】C

根据材料“法兰克王国”、“自营地”、“拜占庭帝国”及所学知识可知，这反映的是封建时代的欧洲。C项正确；题干中的关键词均属于欧洲，与亚洲、非洲无关，排除A项；爱琴文明是指公元前20世纪至公元前12世纪间的爱琴海域的上古文明，与题干无关，排除B项；题干中的关键词与亚洲无关，排除D项。故选C项。

6. 日本著名学者上山春平说，今天的日本文化表面上有浓厚的“欧洲色彩”，剥去这一层，下一层是中国文化色彩很强的“农业社会”文化……这层中国文化色彩从制度上主要来源于一次模仿。这次“模仿”指的是（ ）

- A. 幕府统治
B. 倒幕运动
C. 大化改新
D. 明治维新

【正确答案】C

根据材料“中国文化色彩很强的‘农业社会’文化、主要来源于一次模仿”并结合所学可知，这是大化改新，从646年开始，日本仿效唐朝的典章制度，进行了一系列改革，史称“大化改新”，C项正确；大化改新后，天皇大权旁落，日本经历过一段时间的幕府统治，为推翻幕府统治，以中下级武士为主体发动了倒幕运动，天皇掌握实权，1868年，明治政府开始实行一系列改革，向西方学习，史称“明治维新”，ABD不符合题意，排除。故选C项。

7. “这一时期，人们重新开始将目光从天国降到人间，将人类自身的本来面目还给了自身，将人的现实性、独立的主体地位和作用，以及丰富的个性发掘出来。”这一时期是（ ）

- A. 希腊城邦时期
B. 文艺复兴时期
C. 信仰改革时期
D. 启蒙运动时期

【正确答案】B

根据“人们重新开始将目光从天国降到人间，将人类自身的本来面目还给了自身。将人的现实性、独立的主体地位和作用，以及丰富的个性发掘出来”结合所学知识可知，14世纪文艺复兴运动首先发生在意大利，一直持续到17世纪，文艺复兴运动的核心思想是人文主义，即要

求以人为中心，而不是以神为中心；提倡发扬人的个性，追求人在现实生活中的幸福，材料反映的就是文艺复兴时期的人文主义思想，B项正确；公元前8世纪—公元前6世纪，古代希腊城邦制度开始形成，是以“神”为中心的希腊神话世界观，排除A项；信仰改革时期打破了天主教的精神束缚，为西欧资本主义发展和多元化的现代社会奠定基础，排除C项；启蒙运动时期的核心思想是理性主义，排除D项。故选B项。

8. “世界各地的新商品，如烟草、茶叶、甘蔗、咖啡、可可以及白糖和稻米等，被越来越多的欧洲人所食用，成为输入欧洲的极其重要的商品”。这叙述了新航路开辟的（）

- A. 原因 B. 条件 C. 过程 D. 影响

【正确答案】D

根据材料“世界各地的新商品，如烟草、茶叶、甘蔗、咖啡、可可以及白糖和稻米等，被越来越多的欧洲人所食用，成为输入欧洲的极其重要的商品”，这体现的是新航路开辟后，欧洲与其他大洲建立了商业联系，世界开始连为一个整体，这体现是新航路开辟的影响，D项正确；材料没有涉及新航路开辟的原因、条件、过程，排除ABC项。故选D项。

9. 查士丁尼的法律编纂工作做得太晚，因此没能在蛮族的西方变得广为人知。但在11世纪末，这部法律重新被发现后，它对中世纪的法律产生了深远的影响。这表明该法律（）

- A. 是现存第一部完备的成文法典 B. 对后世立法产生深远影响
C. 成为资产阶级革命纲领性文件 D. 奠定近代西方民主制基础

【正确答案】B

根据题干“但在11世纪末，这部法律重新被发现后，它对中世纪的法律产生了深远的影响”和所学知识可知，表明该法律对后世的立法产生了深远影响，B项正确；题干涉及的是罗马法的内容和影响，而不是形式，排除A项；罗马法反映的是奴隶主阶级的利益，不可能成为资产阶级革命纲领性文件，排除C项；希腊民主政治奠定近代西方民主制基础，排除D项。故选B项。

10. 英国资产阶级革命前“议会是国王的议会”，革命后“国王是议会的国王”。这种变化（）

- A. 导致国王查理一世被判死刑 B. 宣告了北美脱离英国独立
C. 得益于《权利法案》的颁布 D. 造成了国王地位彻底消失

【正确答案】C

以上内容仅为本文档的试下载部分，为可阅读页数的一半内容。如要下载或阅读全文，请访问：<https://d.book118.com/208102131116007011>