

新生儿腹泻护理

目录

- 新生儿腹泻概述
- 新生儿腹泻的危害
- 新生儿腹泻的护理方法
- 新生儿腹泻预防措施
- 新生儿腹泻护理案例分享

contents

01

新生儿腹泻概述

定义与症状



定义

新生儿腹泻是一种常见的消化系统疾病，主要发生在出生后28天内的婴儿。



症状

腹泻、呕吐、腹痛、发热、食欲不振等。

病因与分类

病因

感染、过敏、乳糖不耐受、抗生素使用不当等。

分类

感染性腹泻、非感染性腹泻。



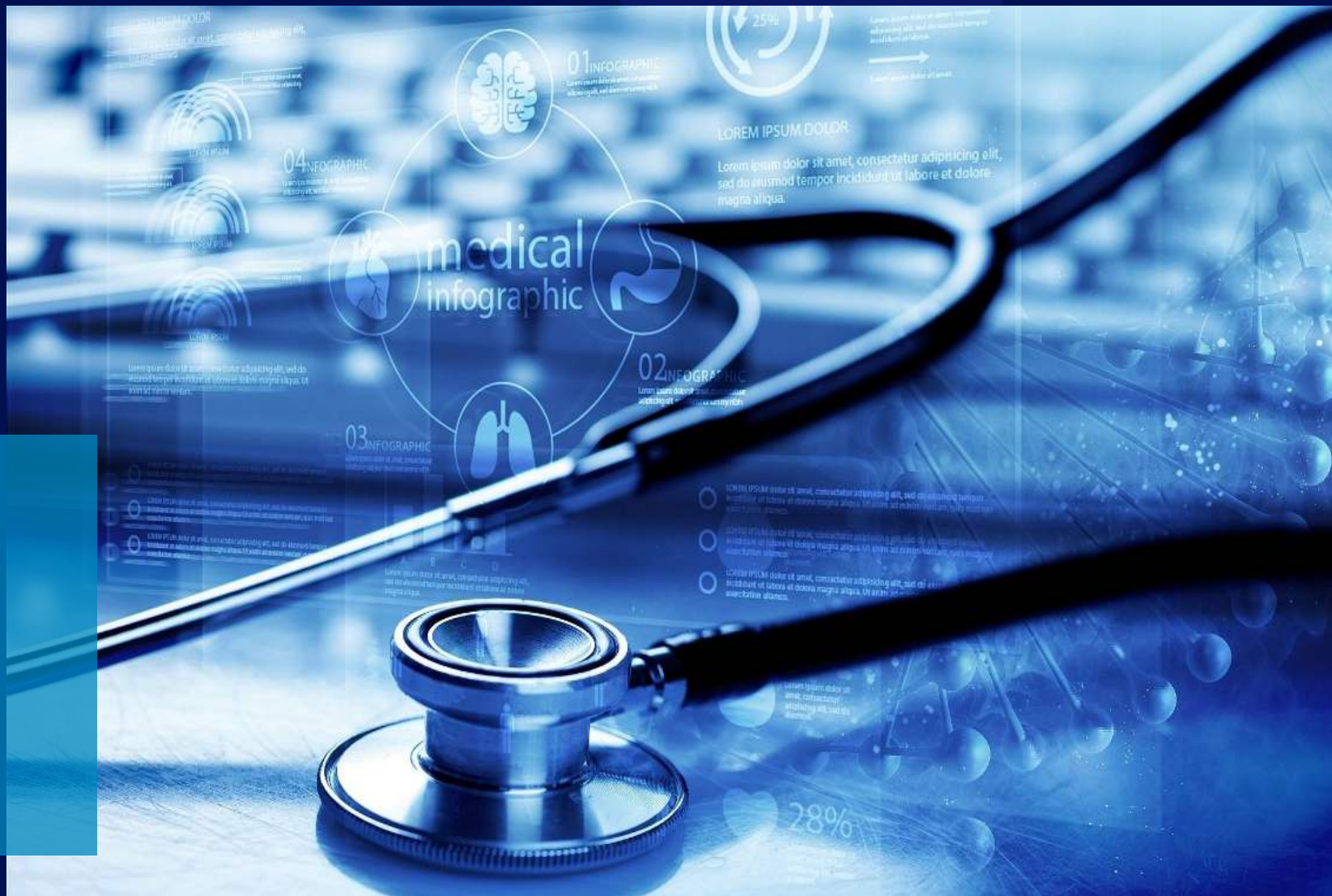
诊断与鉴别诊断

诊断

通过观察症状、了解病史和体格检查进行诊断。

鉴别诊断

与其他消化系统疾病进行鉴别，如肠套叠、坏死性小肠结肠炎等。



02

新生儿腹泻的危害



短期危害

01

儿童体检
不得做
微量元素检查



脱水



腹泻会导致大量水分和电解质流失，如不及时补充，会导致脱水、电解质紊乱。

02



营养不良



腹泻会影响宝宝的营养吸收，导致营养不良，影响生长发育。

03



皮肤刺激



频繁的排便会对宝宝的皮肤造成刺激，引发红屁股等皮肤问题。



长期危害



肠道功能受损

腹泻会影响肠道正常菌群的建立，导致肠道功能受损，影响营养吸收。



免疫力下降

腹泻会影响宝宝的免疫力，使宝宝更容易感染其他疾病。



生长发育迟缓

长期腹泻会导致宝宝营养不良，影响生长发育，导致身高、体重发育迟缓。



对生长发育的影响

身高发育

腹泻会影响宝宝的营养吸收，长期下来会影响宝宝的身高发育。



智力发展

营养不良和免疫力下降会影响宝宝的智力发展，导致学习能力下降。



心理发展

频繁的腹泻和不适会让宝宝产生焦虑、不安等情绪，影响心理发展。

03

新生儿腹泻的护理方法

以上内容仅为本文档的试下载部分，为可阅读页数的一半内容。如要下载或阅读全文，请访问：
<https://d.book118.com/217053136064006062>