

上饶市 2023-2024 学年度下学期期末教学质量检测

高一物理试卷（答案在最后）

时间：75 分钟 满分：100 分

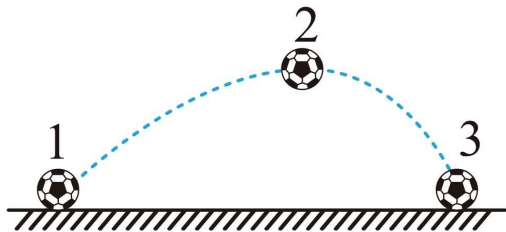
一、选择题：本题共 10 小题，共 46 分。在每小题给出的四个选项中，第 1~7 题只有一项符合题目要求，每小题 4 分；第 8~10 题有多项符合题目要求，每小题 6 分，全部选对的得 6 分，选对但不全的得 3 分，有选错的得 0 分。

1. 如图所示，摩天轮是游乐园中常见的大型游乐设施之一。乘客乘坐摩天轮绕中心轴在竖直平面内做匀速圆周运动的过程中，下列物理量中不变的是（ ）



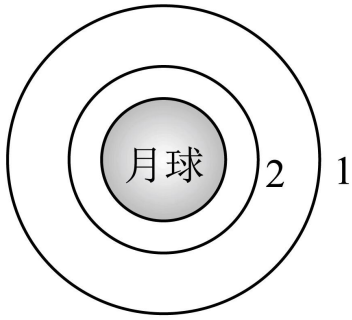
- A. 速度
- B. 动能
- C. 重力势能
- D. 机械能

2. 2024 年第二届贵州“村超”精彩继续！火爆出圈的“村超”如今已逐渐成为全国文化交流的平台。某次比赛中，足球的飞行轨迹示意图如图所示，下列说法中正确的是（ ）



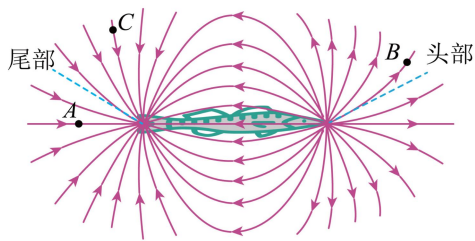
- A. 足球从 1 位置到 2 位置的过程中重力做正功
- B. 足球从 1 位置到 3 位置的过程中空气阻力做正功
- C. 足球从 1 位置到 3 位置的过程中重力做功为零
- D. 足球离开脚后在空中飞行的过程中，运动员对足球做正功

3. 2024 年 5 月 3 日 17 时 27 分，嫦娥六号探测器在我国文昌航天发射场发射，它要飞往月球采样并返回地球，如图所示，探测器先在轨道 1 上绕月球做匀速圆周运动，一段时间后，来到近月轨道 2 上绕月球做匀速圆周运动，关于探测器在两轨道上运动，下列说法中正确的是（ ）



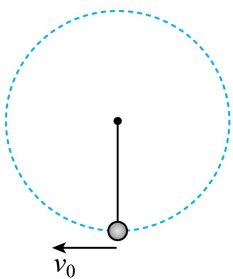
- A. 探测器在轨道 1 的线速度小于在轨道 2 的线速度
- B. 探测器在轨道 1 的角速度大于在轨道 2 的角速度
- C. 探测器在轨道 1 的加速度大于在轨道 2 的加速度
- D. 探测器在轨道上运行时处于失重状态，不受月球万有引力的作用

4. 反天刀是生活在尼罗河的一种鱼类，沿着它身体长度的方向分布着电器官，这些器官能在鱼周围产生电场，如图为反天刀周围的电场线分布示意图， A 、 B 、 C 为电场中的点，下列说法正确的是（ ）



- A. 尾部带正电
- B. A 点的电场强度方向水平向左
- C. A 点电场强度小于 C 点电场强度
- D. A 点电场强度大于 B 点电场强度

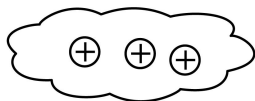
5. 我国航天员在太空失重环境中开讲的“天宫课堂”演示了多种有趣的实验，提高了青少年科学探索的兴趣。某同学设计了如下实验：如图所示，细绳一端固定，另一端系一小球，给小球一初速度 v_0 使其在竖直平面内做圆周运动，不计地面上的空气阻力，关于在“天宫”和在地面做此实验，下列说法正确的是（ ）



- A. 在“天宫”中做此实验，小球的速度大小会变化
- B. 在地面上做此实验，小球的速度大小不变
- C. 在“天宫”中做此实验，绳子拉力大小不变

D. 在地面上做此实验，绳子拉力大小不变

6. 惊蛰期间，万物复苏，雷电雨水天气增多，降雨可以很好地缓解土地干旱的现象。当云层中有大量的电荷时，云层和大地之间可视为一个巨大的平行板电容器。如图所示，云层带正电， P 为云层和大地间某一点，取大地表面为零电势面，下列说法正确的是（ ）



• P

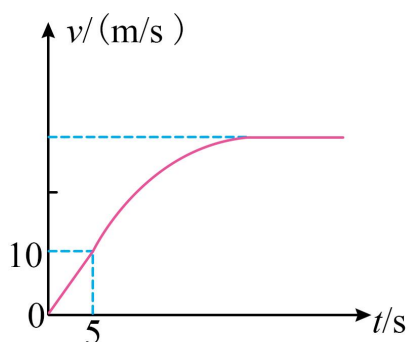
A. P 点电场强度方向向上

B. P 点电势小于零

C. 若云层升高过程中形状不变，云层和大地间组成的电容器电容不变

D. 若云层升高过程中形状不变，云层和大地间组成的电容器电容减小

7. 新能源汽车以其使用成本低、噪音小、节能环保等优点，越来越受到人们的青睐。测试某新能源汽车在水平路面上由静止开始以恒定加速度启动，5s 之后保持额定功率运动，其速度—时间图像如图所示，汽车质量 $m = 2 \times 10^3 \text{ kg}$ ，受到的阻力恒为 2000N， g 取 10 m/s^2 ，下列说法正确的是（ ）



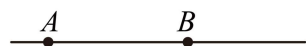
A. 汽车在前 5s 内的加速度为 3 m/s^2

B. 汽车的额定功率为 60kW

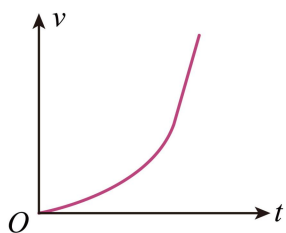
C. 汽车在 5s 后加速度逐渐增大

D. 汽车的最大速度为 20m/s

8. 如图甲所示 AB 是某电场中的一条电场线。若将一正电荷从 A 点处由静止释放，正电荷仅在静电力作用下沿电场线从 A 到 B 运动过程中的 $v-t$ 图像如图乙所示。下列关于 A 、 B 两点的电势高低和电场强度大小关系中正确的是（ ）



甲



乙

以上内容仅为本文档的试下载部分，为可阅读页数的一半内容。如要下载或阅读全文，请访问：<https://d.book118.com/226005053215010211>