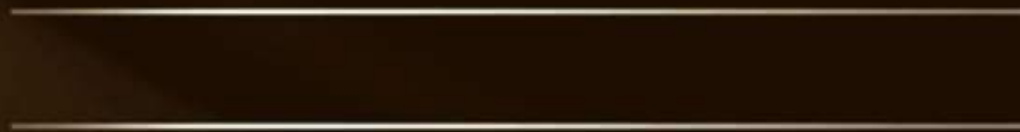


社区流行病学调查护理 课件



- 社区流行病学概述
- 社区流行病学调查方法
- 社区流行病学在护理中的应用
- 社区流行病学调查的挑战与对策
- 社区流行病学调查的未来展望

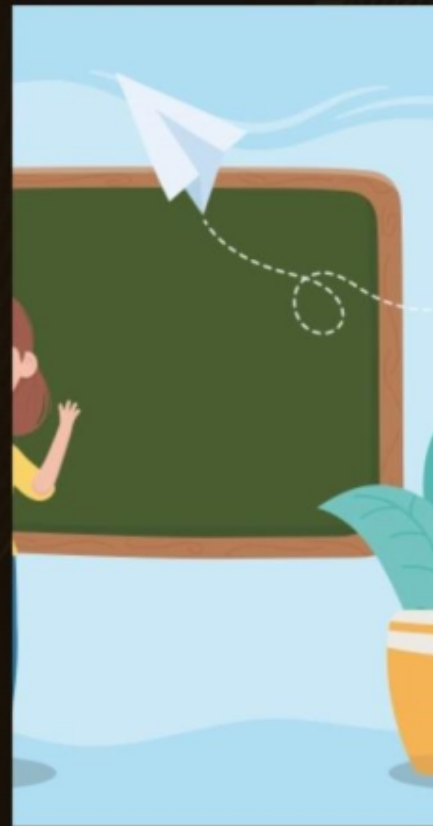
CHAPTER

01

社区流行病学概述



定义与概念



定义

社区流行病学是一门研究社区中疾病和健康状态分布及其影响因素的学科。



概念

社区流行病学关注的是社区人群的疾病和健康状况，通过研究其分布和影响因素，为制定有效的预防和控制策略提供科学依据。



社区流行病学的研究范围



01

社区中各种疾病的流行病学特征

包括发病率、患病率、死亡率等指标的测量和比较。

02

健康状况的影响因素

研究影响社区人群健康的各种因素，如环境、生活方式、社会经济条件等。

03

疾病预防和控制策略

基于流行病学研究结果，制定和评估预防和控制疾病的策略和措施。



社区流行病学的重要性

提供科学依据

通过系统的流行病学调查和研究，为制定有效的预防和控制策略提供科学依据。

促进社区健康

通过对社区中疾病和健康状况的监测和分析，及时发现和解决影响社区健康的突出问题。

优化资源配置

根据流行病学研究结果，合理配置有限的卫生资源，提高资源利用效率。

促进跨学科合作

社区流行病学需要多学科的合作和支持，如医学、统计学、社会学等，有助于促进跨学科的合作和交流。



CHAPTER 02

社区流行病学调查方法



普查

01



普查

指对特定时点或时期的社区全体居民进行全面调查，以了解其健康状况和疾病分布情况。

02



优点

能够全面了解社区居民的健康状况和疾病分布，为制定针对性的健康干预措施提供依据。

03



缺点

工作量大，耗费人力、物力和财力较多，需要较高的组织协调能力和经费支持。



抽样调查



抽样调查

指从社区居民中随机抽取一定比例的样本进行调查，以了解其健康状况和疾病分布情况。



优点

相对于普查而言，工作量和经费较少，能够快速了解社区居民的健康状况和疾病分布。



缺点

由于样本的随机性，可能会存在误差，且无法了解每个个体的具体情况。



病例报告

病例报告

指对社区内发生的特定病例进行调查和报告，以了解其发病情况和传播途径。



缺点

信息来源有限，可能存在漏报和误报的情况。

优点

能够及时发现和掌握社区内发生的疾病情况，为防控措施的制定提供依据。





病例-对照研究

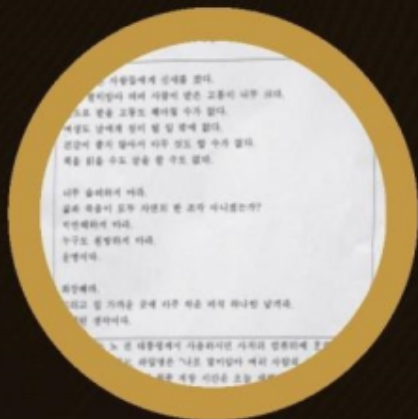
病例-对照研究

指选取患有某种疾病的病例和未患该病的对照组，比较其暴露于某因素的差异，以探讨该因素与疾病的关系。



优点

能够通过比较病例和对照组的差异，较为准确地探讨病因和流行病学特征。

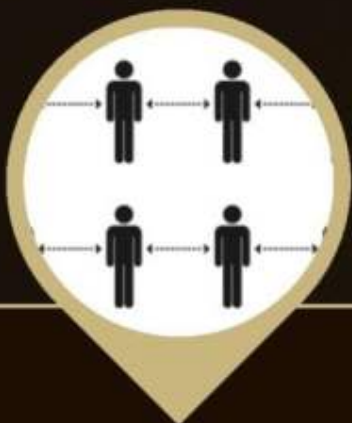


缺点

需要较大的样本量和较长的时间进行研究，且需要严格控制各种混杂因素。



队列研究



队列研究

指选取暴露于某因素的队列和未暴露于该因素的队列，比较其患病情况，以探讨该因素与疾病的关系。



优点

能够直接观察到暴露因素与疾病的关系，且能够计算出相对危险度等指标，为预防措施的制定提供依据。



缺点

需要较大的样本量和较长的时间进行研究，且需要严格控制各种混杂因素和偏倚。

以上内容仅为本文档的试下载部分，为可阅读页数的一半内容。如要下载或阅读全文，请访问：
<https://d.book118.com/227112151020006161>