

病理学(医学高级)《炎症题库考点》模拟考试卷

姓名:_____ 年级:_____ 学号:_____

题型	选择题	填空题	解答题	判断题	计算题	附加题	总分
得分							

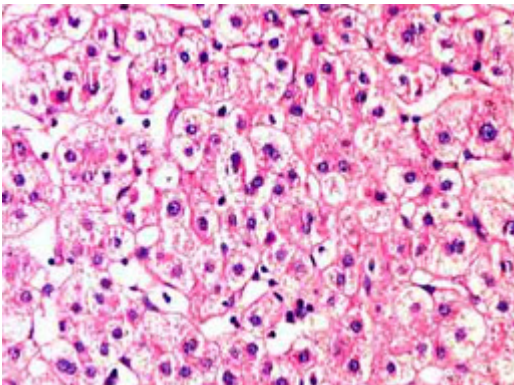
评卷人	得分

1、多项选择题:单核巨噬细胞可演变为()。A. 伤寒细胞

- B. 类上皮细胞
- C. 泡沫细胞
- D. 朗汉斯巨细胞
- E. 异物巨细胞

2、单项选择题:患者,12岁,女性,鼻塞,流涕8个月。鼻腔镜见鼻黏膜水肿,可见灰白色半透明荔枝肉样物充塞后鼻腔。行息肉摘除术。

如图为一肝炎患者肝脏病理切片镜下观,肝细胞水肿,胞浆疏松化或气球样变,肝窦狭窄,几近消失。肝细胞的这种病理变化称()



- A. 变性
- B. 坏死
- C. 变质
- D. 渗出
- E. 增生

3、名词解释渗出(exudation)

4、单项选择题:患者男性,53岁,腹胀,返酸,嗝气半年。胃镜检查见胃窦部黏膜稍粗糙,并可见小片状糜烂。

综合所见,正确的诊断为()A. 急性胃炎

- B. 嗜酸性胃炎
- C. 慢性浅表性胃炎
- D. 慢性胃溃疡

- E. 慢性萎缩性胃炎
- 5、单项选择题：急性纤维素性炎时病灶中不见下列哪项（ ）。A. 大量纤维素
B. 中性粒细胞
C. 坏死的细胞碎屑
D. 病原体
E. 大量成纤维细胞
- 6、多项选择题：下列哪些病变属于急性炎症变化（ ）A. 血管充血
B. 血浆及白细胞渗出
C. 血管通透性增高
D. 成纤维细胞增多
E. 局部组织细胞变性、坏死
- 7、单项选择题：哪一项是渗出液对机体的有害作用（ ）。A. 带来多种抗体、补体及溶菌物质
B. 体腔内纤维素渗出并发生机化
C. 稀释毒素及有害刺激物
D. 纤维素渗出可限制细菌蔓延
E. 纤维素渗出有利于白细胞的吞噬作用
- 8、名词解释脓细胞(pus cell)
- 9、单项选择题：下列有关巨噬细胞作用的描述，哪项是错误的（ ）。A. 在急性炎症早期和化脓性炎症时常见
B. 有吞噬作用，可吞噬细菌等
C. IgG 和 Cb 增强其吞噬作用
D. 吞噬后在细胞内形成吞噬溶酶体
E. 氧代谢产物、过氧化物酶等可杀灭细菌
- 10、问答题：试述四种常见的炎症介质及其作用特点。
- 11、多项选择题：炎症增生包括（ ）。A. 上皮增生
B. 毛细血管增生
C. 腺体增生
D. 巨噬细胞增生
E. 纤维组织增生
- 12、单项选择题：急性炎症时，炎症局部血流速度的减慢主要是由于（ ）A. 血管内流体静压下降
B. 血管口径变小，血流阻力增大
C. 微血管通透性升高的结果
D. 组织水肿升高对血管产生压迫
E. 血管阻塞
- 13、配伍题：阳离子蛋白（ ）细胞因子（ ）组胺（ ）A. 由肥大细胞产生
B. 由中性粒细胞产生
C. 由巨噬细胞产生
D. 由内皮细胞产生
E. 由嗜酸性粒细胞产生
- 14、单项选择题：金黄色葡萄球菌感染最常引起（ ）A. 蜂窝织炎
B. 脓肿
C. 纤维素性炎

以上内容仅为本文档的试下载部分，为可阅读页数的一半内容。如要下载或阅读全文，请访问：<https://d.book118.com/228015110003006066>