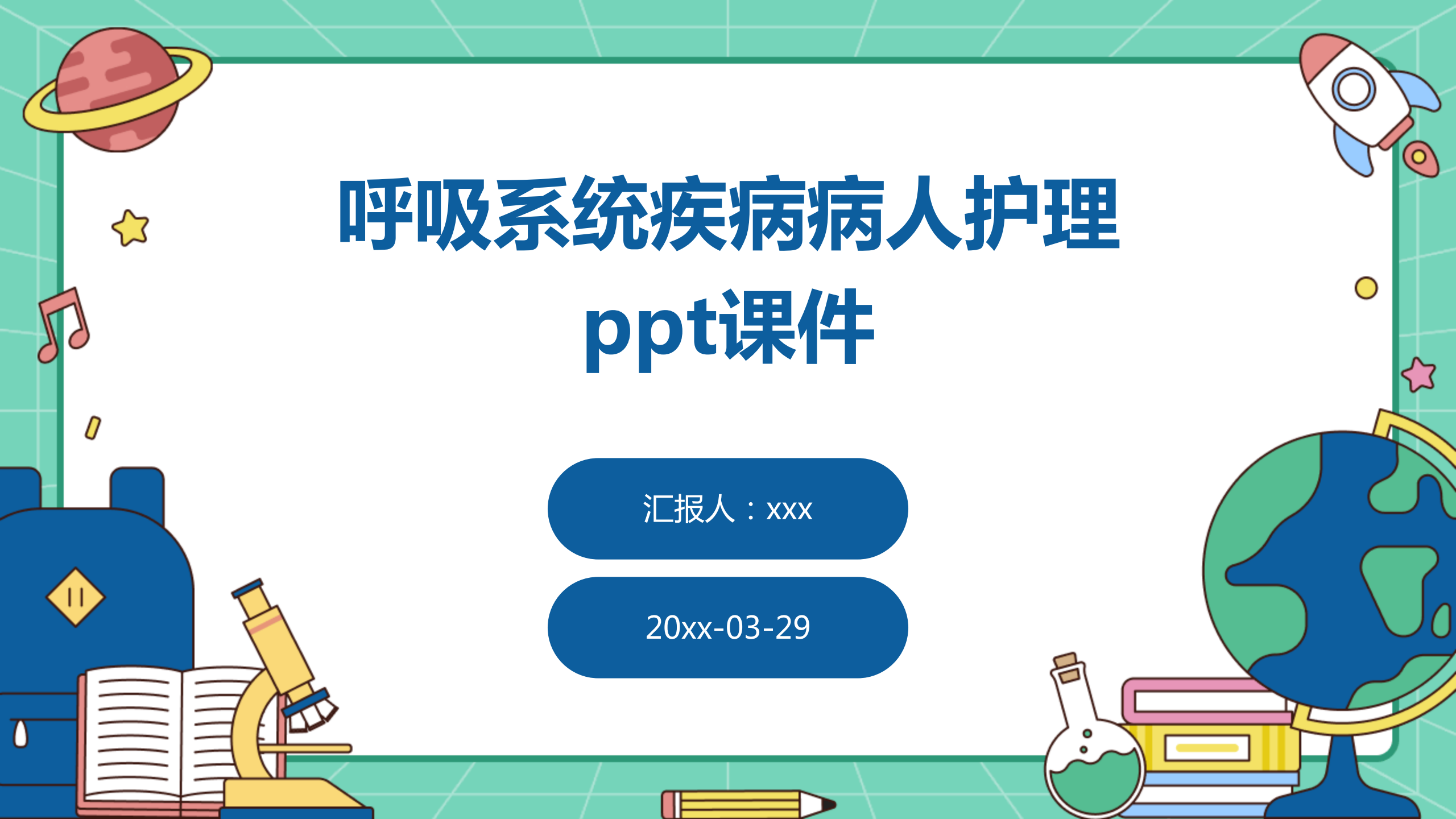


呼吸系统疾病病人护理

ppt课件

汇报人：xxx

20xx-03-29



目录

- 呼吸系统疾病概述
- 呼吸系统常见疾病介绍
- 呼吸系统病人护理评估
- 呼吸系统病人护理措施
- 并发症预防与处理策略
- 健康教育与心理支持工作



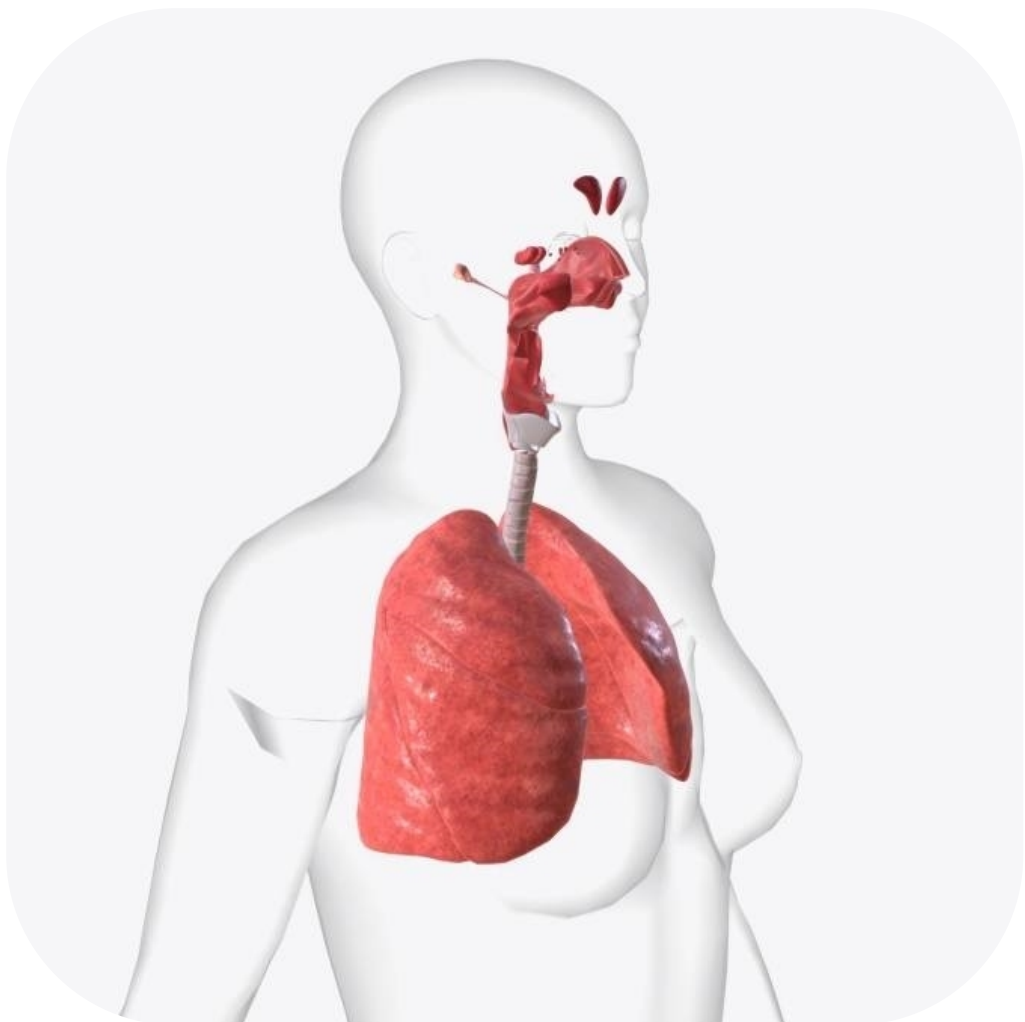
01

呼吸系统疾病概述





定义与分类



定义

呼吸系统疾病是指影响呼吸器官（如鼻腔、咽喉、气管、支气管、肺）的疾病的总称，主要导致呼吸功能受损。

分类

包括感染性疾病（如上呼吸道感染、肺炎等）、阻塞性疾病（如支气管哮喘、慢性阻塞性肺病等）、限制性疾病（如肺纤维化、胸腔积液等）以及肿瘤性疾病（如肺癌）等。



发病原因及危险因素



发病原因

包括感染、过敏、肿瘤、自身免疫性疾病等。其中，感染是最常见的病因，可由细菌、病毒、真菌等微生物引起。



危险因素

吸烟、大气污染、职业暴露（如接触粉尘、化学物质等）、人口老龄化、遗传因素等均可增加呼吸系统疾病的发生风险。



临床表现与诊断方法

临床表现

常见的症状包括咳嗽、咳痰、喘息、呼吸困难、胸痛等。严重时可能出现呼吸衰竭、肺性脑病等并发症。

诊断方法

包括详细询问病史、体格检查、实验室检查（如血常规、痰培养等）以及影像学检查（如X线胸片、CT等）。通过这些检查可以明确病变部位、性质以及严重程度。





治疗原则及预后评估

治疗原则

根据病因和临床表现制定个体化的治疗方案，包括抗感染治疗、对症治疗、支持治疗以及并发症的预防和处理等。

预后评估

根据患者的病情严重程度、治疗反应以及并发症情况等因素进行综合评估。一般来说，早期发现、及时治疗以及避免危险因素可以改善预后。



02

呼吸系统常见疾病介绍





急性上呼吸道感染

概述

急性上呼吸道感染（上感）是鼻腔、咽或喉部急性炎症的总称，常见病原体为病毒，少数由细菌引起。



症状

包括普通感冒、病毒性咽炎、喉炎等，表现为鼻塞、流涕、咽痛、咳嗽等症状。

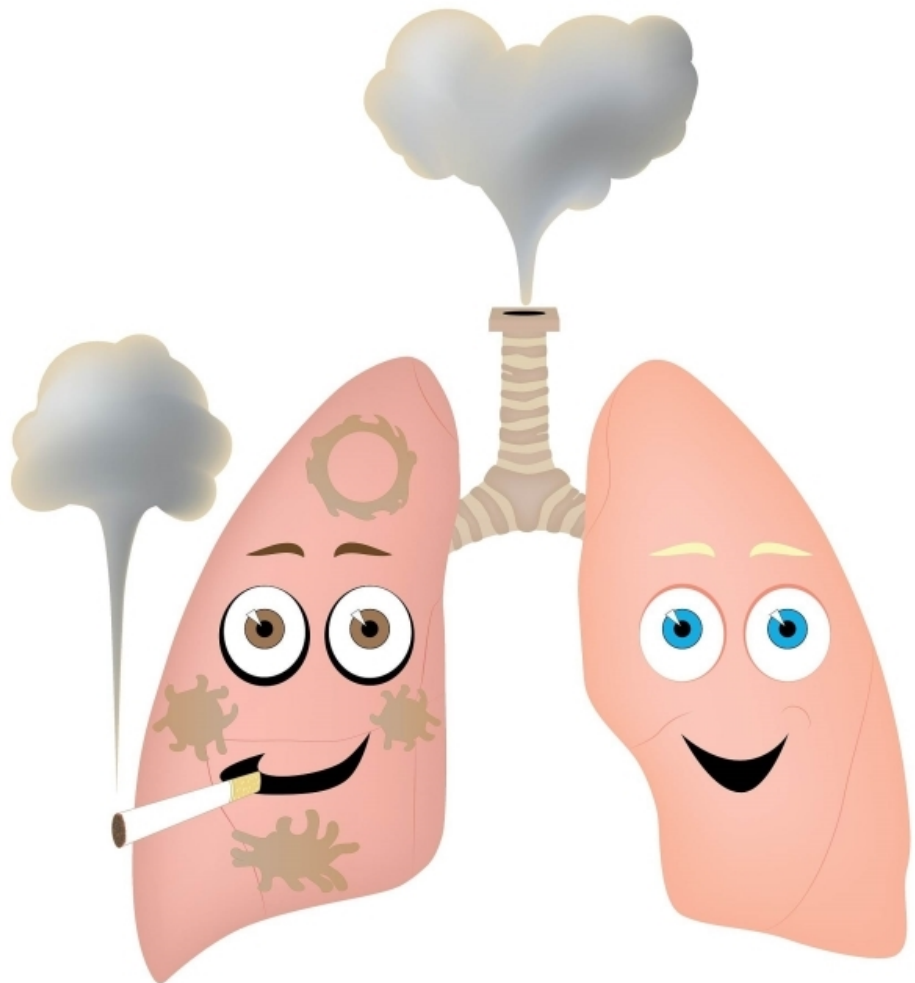


护理要点

保持室内空气流通，避免交叉感染；鼓励患者多饮水，注意休息和保暖；根据医嘱给予对症治疗。



慢性支气管炎与肺气肿



慢性支气管炎

是气管、支气管黏膜及周围组织的慢性非特异性炎症，临床表现为咳嗽、咳痰或伴有喘息。

肺气肿

是指终末细支气管远端的气道弹性减退，过度膨胀、充气和肺容积增大，同时伴有气道壁破坏的病理状态。

护理要点

保持室内空气清新，避免烟雾、粉尘等刺激；鼓励患者排痰，保持呼吸道通畅；给予氧气吸入，改善呼吸功能；根据医嘱给予药物治疗和雾化吸入等。



支气管哮喘与慢性阻塞性肺病



01

支气管哮喘

是一种慢性气道炎症性疾病，以气道高反应性和可逆性气流受限为特征。

02

慢性阻塞性肺病（COPD）

是一种具有气流阻塞特征的慢性支气管炎和（或）肺气肿，可进一步发展为肺心病和呼吸衰竭。

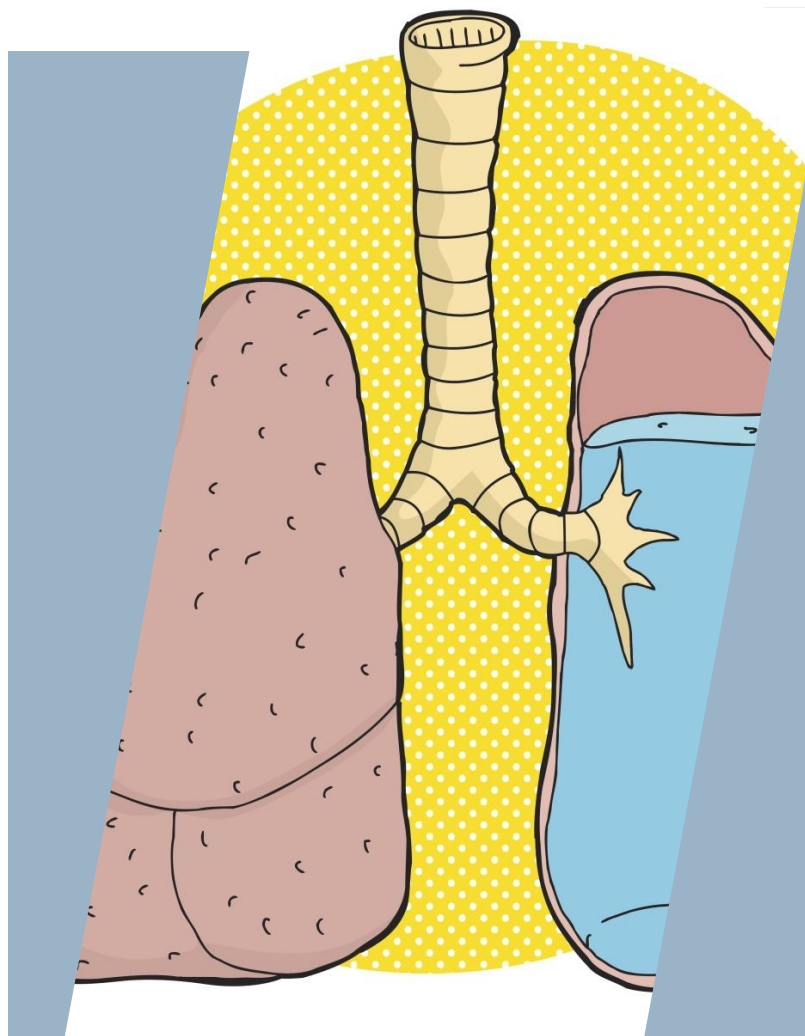
03

护理要点

保持室内空气流通，避免过敏原和刺激性气体；密切观察病情变化，及时发现并处理哮喘发作；给予氧气吸入，保持呼吸道通畅；根据医嘱给予药物治疗和雾化吸入等。对于COPD患者，还需注意营养支持和呼吸功能锻炼。



肺部感染性疾病



肺炎

是指终末气道、肺泡和肺间质的炎症，可由病原微生物、理化因素、免疫损伤、过敏及药物所致。

护理要点

保持室内空气清新，避免交叉感染；给予高热量、高蛋白、高维生素的易消化饮食；密切观察病情变化，及时发现并处理并发症；根据医嘱给予抗生素治疗和对症治疗。同时需注意患者的心理护理和健康教育。



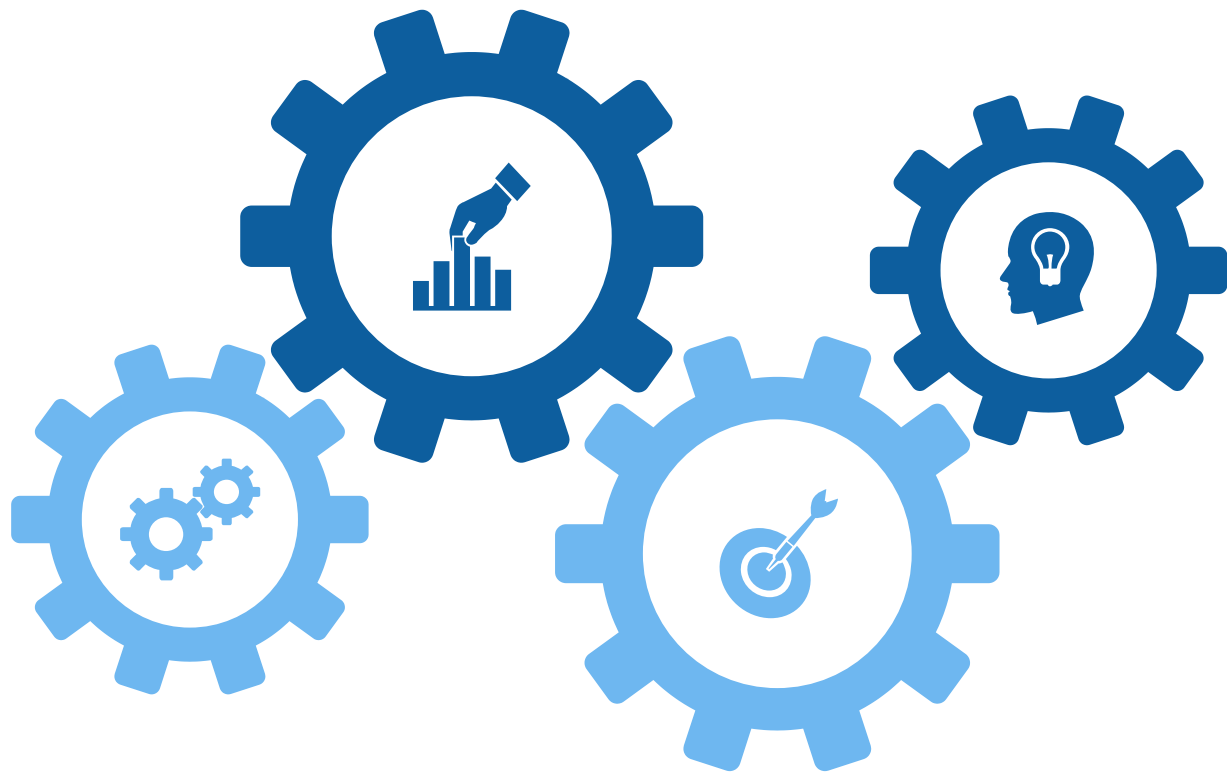
03

呼吸系统病人护理评估





病史采集与体格检查



病史采集

详细询问病人呼吸系统症状，如咳嗽、咳痰、喘息、胸痛等，了解症状发作的时间、频率和严重程度。同时询问既往病史、家族病史和职业暴露史等。

体格检查

观察病人呼吸频率、节律和深度，检查鼻、咽、喉部有无异常，听诊肺部呼吸音和心音，叩诊肺部有无实变或浊音等。



实验室检查与影像学检查评估

实验室检查

包括血常规、尿常规、痰液检查等，了解病人炎症指标、感染病原体等情况。

影像学检查

如X线胸片、CT等，可以直观显示肺部病变的位置、范围和性质，对诊断呼吸系统疾病具有重要意义。



肺功能评估及其他特殊检查

肺功能评估

- 通过肺功能检查了解病人肺通气和换气功能，评估病情严重程度和预后。

其他特殊检查

- 如支气管镜检查、胸腔镜检查等，可以进一步明确诊断和辅助治疗。

以上内容仅为本文档的试下载部分，为可阅读页数的一半内容。如要下载或阅读全文，请访问：
<https://d.book118.com/228035032070006105>