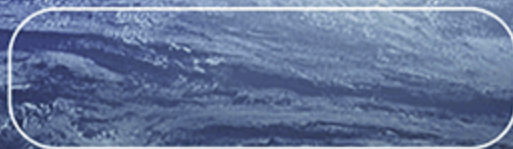


The background features a view of Earth from space, showing the horizon and a thin layer of atmosphere. The Moon is visible in the upper right corner. The overall color palette is dark blue and black with white stars.

塔吊施工全面加强施工现场 安全管理确保安全





目录

- 塔吊施工现状及安全隐患分析
- 施工现场安全管理体系建设
- 塔吊设备安全管理与维护
- 施工现场临时设施安全管理



目录

- 作业人员安全操作规范与培训
- 监管部门职责与协作机制建立
- 总结：全面提升塔吊施工现场安全管理水平

01

塔吊施工现状及安全隐患分析



塔吊施工现状概述

塔吊数量及分布情况

当前塔吊在建筑施工现场广泛使用，数量众多且分布广泛。



塔吊施工安全监管现状

目前，塔吊施工安全监管存在诸多不足，如监管力度不够、安全管理制度不完善等。



塔吊施工重要性

塔吊是建筑施工中重要的垂直运输设备，对于提高施工效率和保障施工进度具有重要作用。





安全隐患识别与分类



01

安全隐患识别方法

通过定期安全检查、专业人员评估、实时监测等方式识别塔吊施工中的安全隐患。

02

安全隐患分类

根据隐患的性质和严重程度，可分为重大隐患、较大隐患和一般隐患三类。

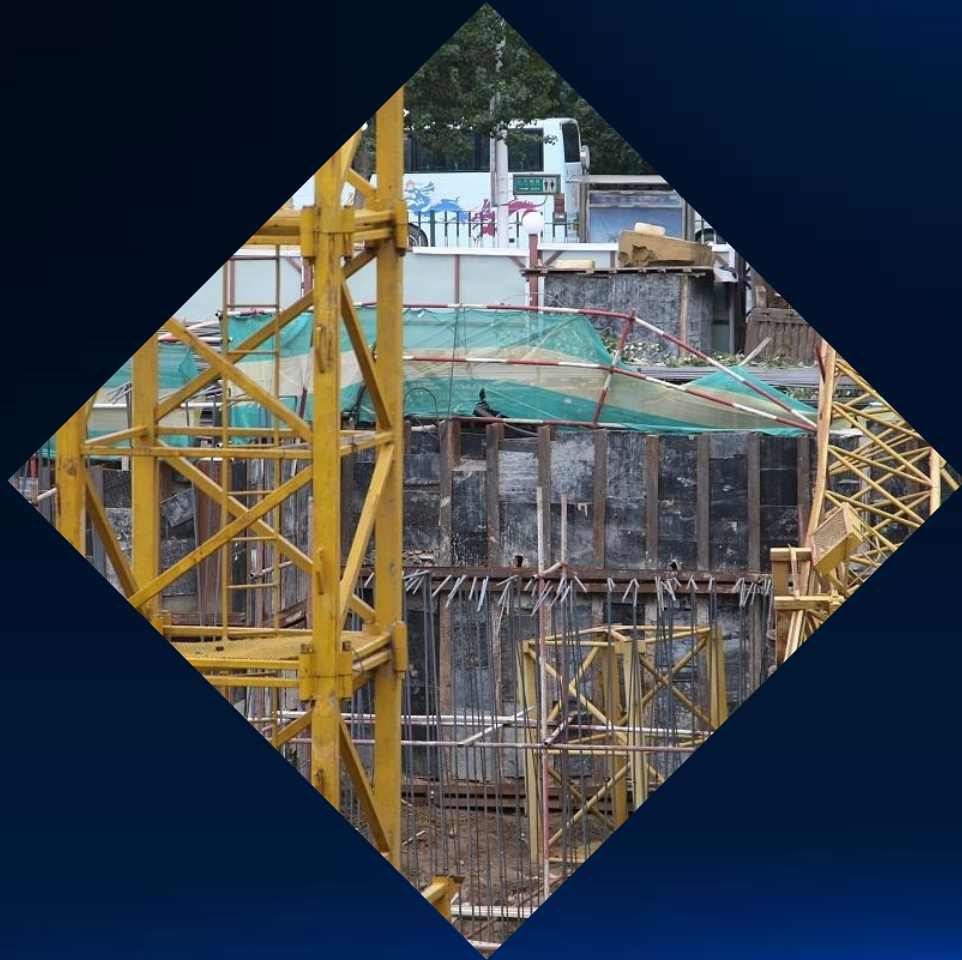
03

安全隐患案例分析

针对历史上发生的典型塔吊安全事故案例进行分析，总结经验教训。



典型事故案例分析



事故经过描述

对历史上发生的典型塔吊安全事故进行详细描述，包括事故发生时间、地点、人员伤亡情况等。

事故原因分析

深入分析事故原因，包括技术原因、管理原因、人为原因等。

事故教训与防范措施

总结事故教训，提出针对性的防范措施和建议，以避免类似事故的再次发生。

02

施工现场安全管理体系建设



安全管理制度完善与执行

制定全面的安全管理制度

包括塔吊设备的安装、使用、维护、拆除等各个环节的安全管理要求，明确责任分工和 workflow。

严格执行安全管理制度

确保各项安全管理制度得到有效执行，对违反制度的行为进行严肃处理，形成有效的约束机制。





安全责任制落实与考核



明确各级管理人员和操作人员的安全生产责任

建立层级清晰的安全责任体系，确保各级人员能够认真履行自己的安全职责。

定期进行安全考核

对各级管理人员和操作人员的安全生产职责履行情况进行定期考核，并根据考核结果进行奖惩，促进安全责任的落实。





安全培训与宣传教育

加强安全培训

对塔吊操作人员进行专业的安全培训，提高他们的安全意识和操作技能，确保他们能够熟练掌握塔吊设备的操作和维护方法。

开展安全宣传教育

通过宣传栏、安全标语、事故案例等多种形式，对施工现场人员进行广泛的安全宣传教育，提高他们的安全意识和风险防范能力。



03

塔吊设备安全管理与维护





设备采购、租赁及验收规范

1

采购与租赁

选择具有生产资质、产品合格证的塔吊设备，从源头保障设备安全。与信誉良好的租赁公司合作，明确双方安全责任。

2

验收流程

建立严格的塔吊设备验收流程，包括外观检查、性能测试、安全装置有效性验证等环节，确保设备进场时处于良好状态。

3

验收标准

遵循国家和行业相关标准，如《塔式起重机安全规程》等，确保设备符合安全使用要求。





设备使用登记与档案管理

使用登记

对每台塔吊设备建立使用登记制度，记录设备型号、生产厂家、购置日期、使用地点、使用状况等信息，方便追踪管理。



档案管理

建立完善的塔吊设备档案，包括设备资料、验收记录、维修保养记录、安全检查记录等，实现设备全生命周期管理。

信息更新

定期更新设备使用登记和档案信息，确保数据与实际情况相符，为安全管理提供准确依据。

设备定期检查、保养及维修



定期检查

制定塔吊设备定期检查计划，对设备进行全面检查，包括结构件、连接件、电气系统、安全装置等，确保设备处于良好状态。

保养措施

建立设备保养制度，定期对塔吊设备进行清洁、润滑、紧固等保养措施，延长设备使用寿命，提高安全性能。

维修处理

对检查中发现的问题及时进行维修处理，确保设备正常运转。对于严重故障或安全隐患，应立即停止使用并报告相关部门。

04

施工现场临时设施安全管理



以上内容仅为本文档的试下载部分，为可阅读页数的一半内容。如要下载或阅读全文，请访问：
<https://d.book118.com/228133111106006075>