



- C. 过程②③都是通过气体扩散来完成的  
 D. 经过过程③后, 血液由静脉血变成动脉血

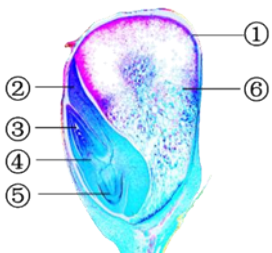
7、小华在街上看到久违的好朋友, 兴奋地立即挥手打招呼。下列与上述过程相关的神经系统调节的叙述正确的是( )

- A. 立即挥手是属于简单反射  
 B. 此过程的感受器在手部肌肉  
 C. 兴奋的感觉是由传入神经产生  
 D. 挥手的命令是由传出神经传递

8、要了解我校的校园生态系统的组成成分, 最佳的研究手段是

- A. 文献检索  
 B. 实地调查  
 C. 上网搜索  
 D. 设计问卷

9、图为玉米籽粒结构, 以下说法不正确的是 ( )

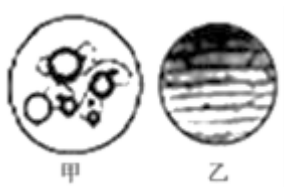


- A. 种子萌发时, 最先突破①的是⑤  
 B. 其胚的组成包括③④⑤  
 C. ②是子叶, 玉米有一片子叶  
 D. ⑥是胚乳, 由受精极核发育而来

10、下列做法中能促进植物呼吸作用的是( )

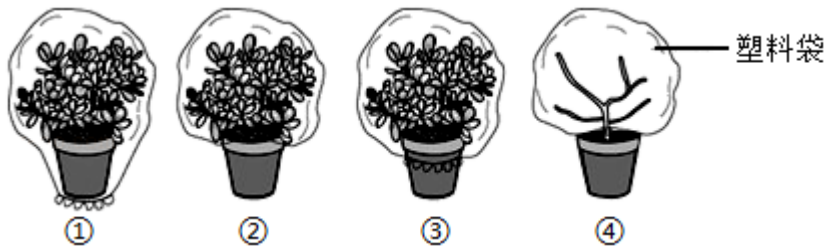
- A. 将水稻种子晒干后入库保存  
 B. 夜间给种植蔬菜的温室大棚降温  
 C. 向贮藏水果的地窖中通入二氧化碳  
 D. 雨后给棉花和蔬菜等作物中耕松土

11、如图是显微镜下观察到的人的口腔上皮细胞、洋葱鳞片叶表皮细胞临时装片的视野, 下列说法正确的是 ( )



- A. 图甲中的黑圈是液泡  
 B. 图乙中的细胞核在显微镜下不易看清  
 C. 图甲和图乙细胞中都有线粒体  
 D. 调节粗准焦螺旋使图乙更清晰

12、验证叶是植物蒸腾作用的主要器官, 应采用的实验装置是 ( )



- A. ①和②      B. ①和④      C. ②和④      D. ③和④

13、下列关于对细菌、真菌和病毒的认识错误的是（ ）

- A. 链球菌可使人得肺炎，而乳酸菌可以用来制泡菜，因此细菌对人类有利也有害  
 B. 病毒没有独立的呼吸作用，而细菌和真菌有独立的呼吸作用，因此病毒不能作为分解者参与生态系统的物质循环  
 C. 真菌产生的抗生素不仅可以治疗由细菌引起的疾病，更能治疗比细菌结构简单得多的病毒引起的疾病  
 D. 病毒、细菌、真菌和动植物的结构单位的共同点是都有遗传物质和蛋白质

14、花生开花传粉后，发育成如图所示结构②的是（ ）



- A. 子房      B. 子房壁      C. 胚珠      D. 受精卵

15、下列关于昆虫的说法不正确的是（ ）

- A. 昆虫的翅和足都着生在胸部  
 B. 蜘蛛是昆虫，它和蝗虫都是节肢动物  
 C. 身体分为头、胸、腹三部分  
 D. 唯一会飞的无脊椎动物

16、很多中学生爱吃面包，其中的面包制作需要利用哪种微生物

- A. 乳酸菌      B. 酵母菌  
 C. 青霉      D. 枯草杆菌

17、呼吸作用的实质是

- A. 合成有机物，储存能量  
 B. 分解有机物，储存能量  
 C. 合成有机物，释放能量  
 D. 分解有机物，释放能量

18、生物的基本特征很多，病毒作为生物的主要理由是（ ）

- A. 能对外界刺激作出反应      B. 能繁殖后代  
 C. 能使其他生物患病      D. 能自由运动

以上内容仅为本文档的试下载部分，为可阅读页数的一半内容。如要下载或阅读全文，请访问：<https://d.book118.com/228142007035007051>