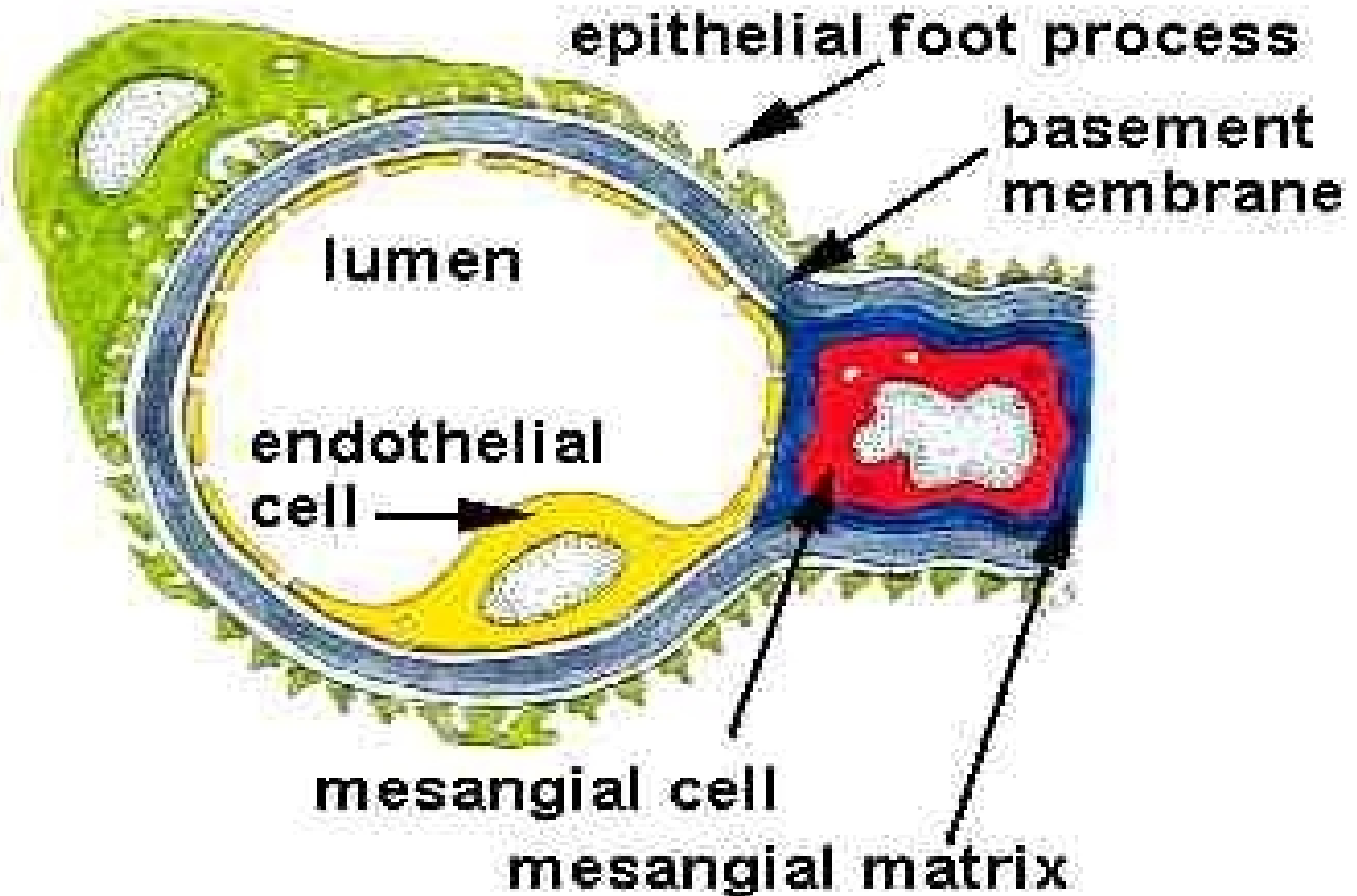
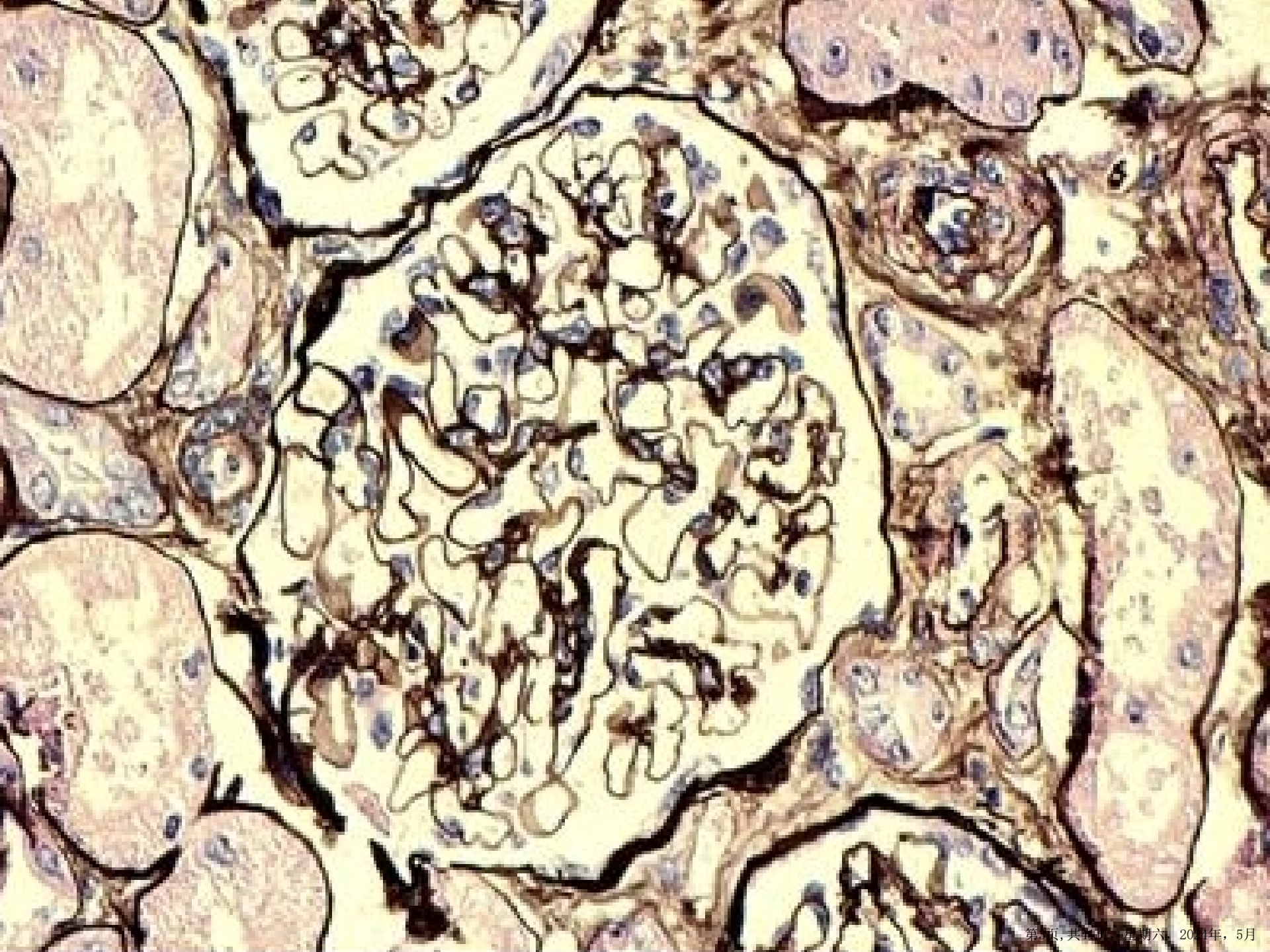


关于肾脏病理基础

Normal Glomerular Capillary





肾脏病理常用的染色方法

- ✓ HE
- ✓ PAS: 糖原
- ✓ PASM: 胶原
- ✓ MASSON: 免疫复合物 纤维

肾脏病理的基本病变

- 肾小球
- 肾小管
- 肾间质
- 肾血管

肾脏病理的基本病变：肾小球

- 体积 增大 缩小
- 细胞增生 内皮细胞 系膜细胞 上皮细胞
- 系膜区增宽
- 囊腔 新月体 球囊粘连
- 基底膜 增厚 皱缩 双轨征
- 肾小球硬化

肾小球疾病的病变分布

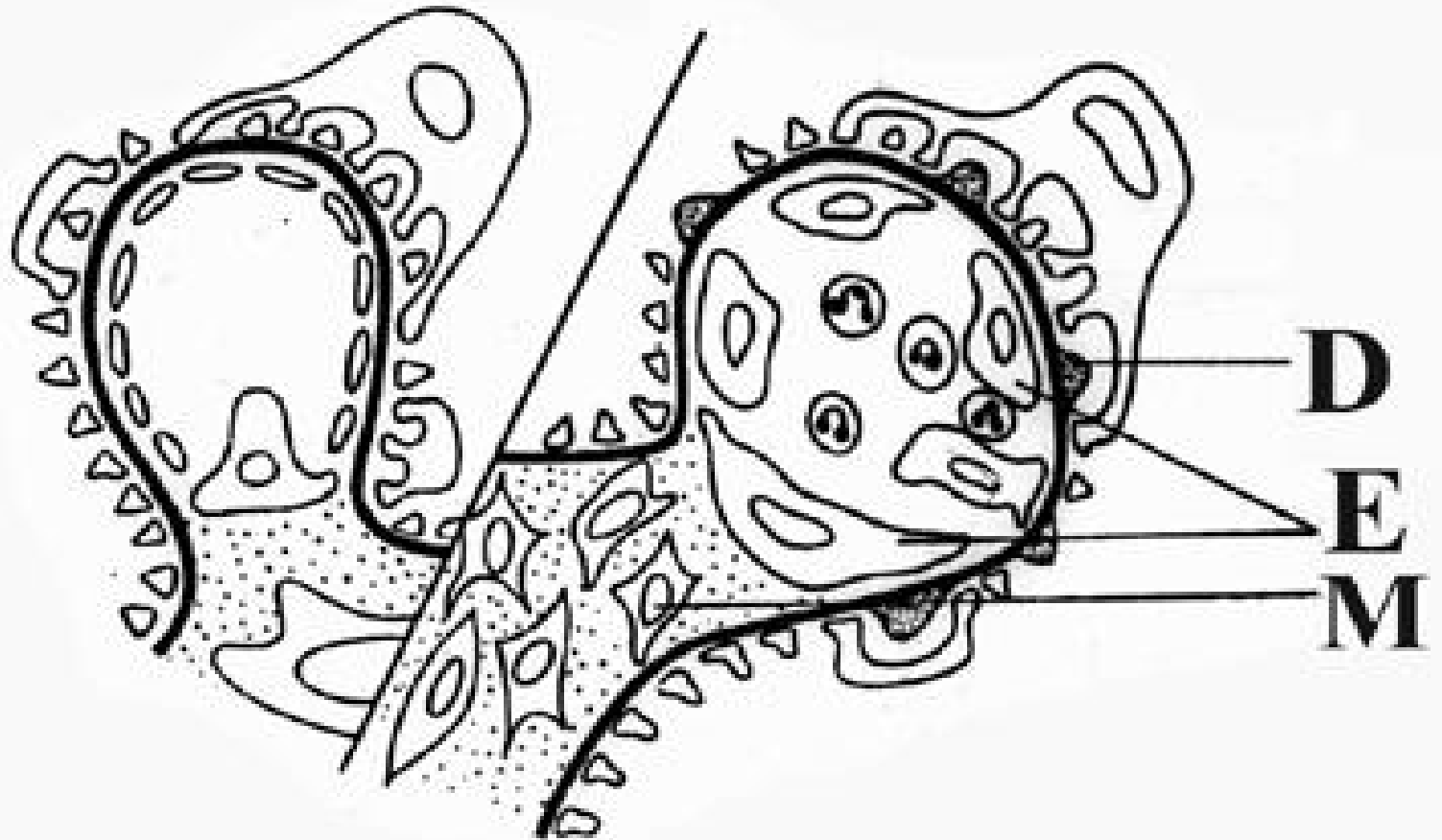
■ 受累小球的分布特点：

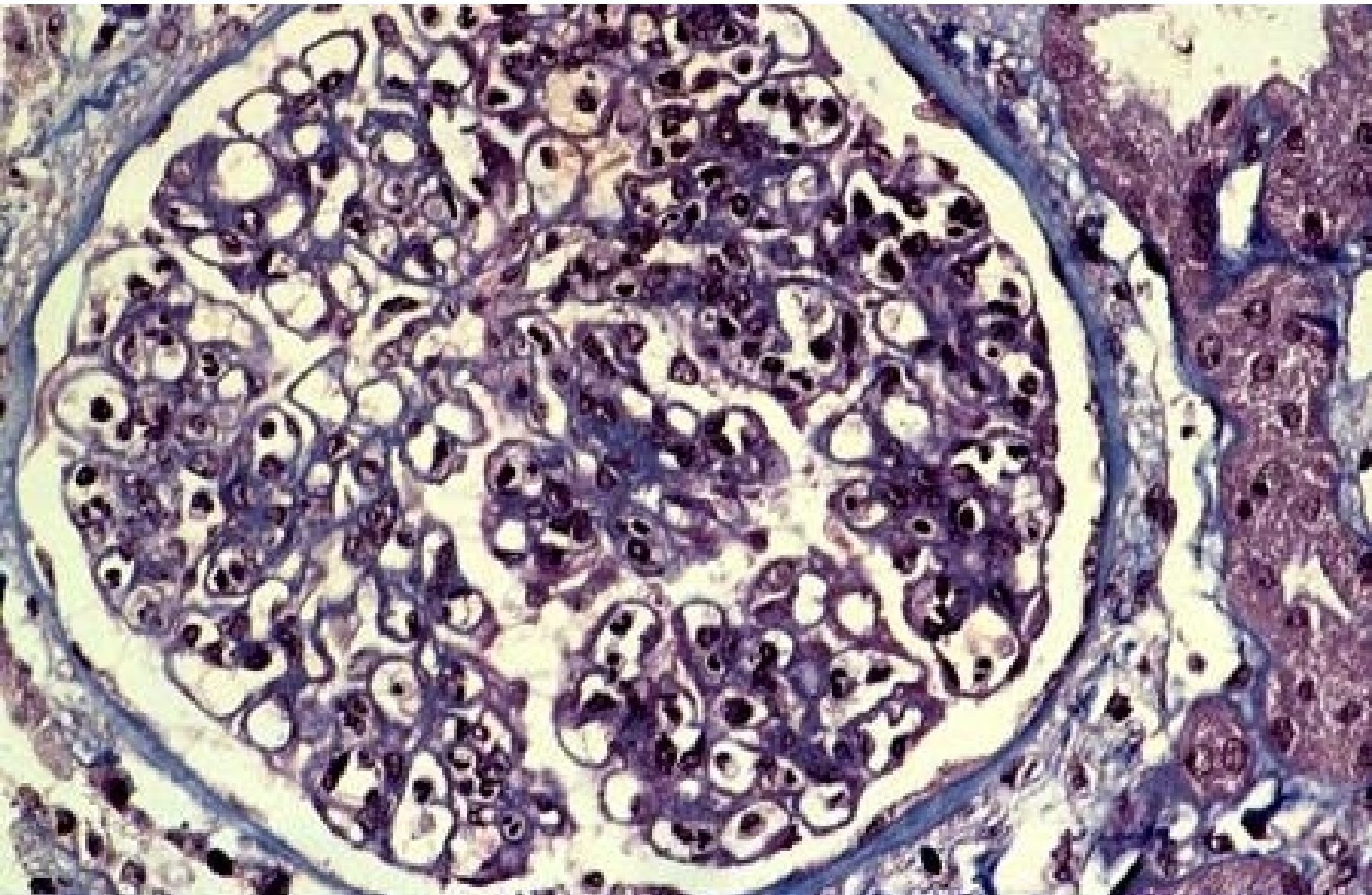
- ✓ 局灶性： <50%肾小球受累
- ✓ 弥漫性： >50%肾小球受累

■ 小球内血管袢病变的分布特点：

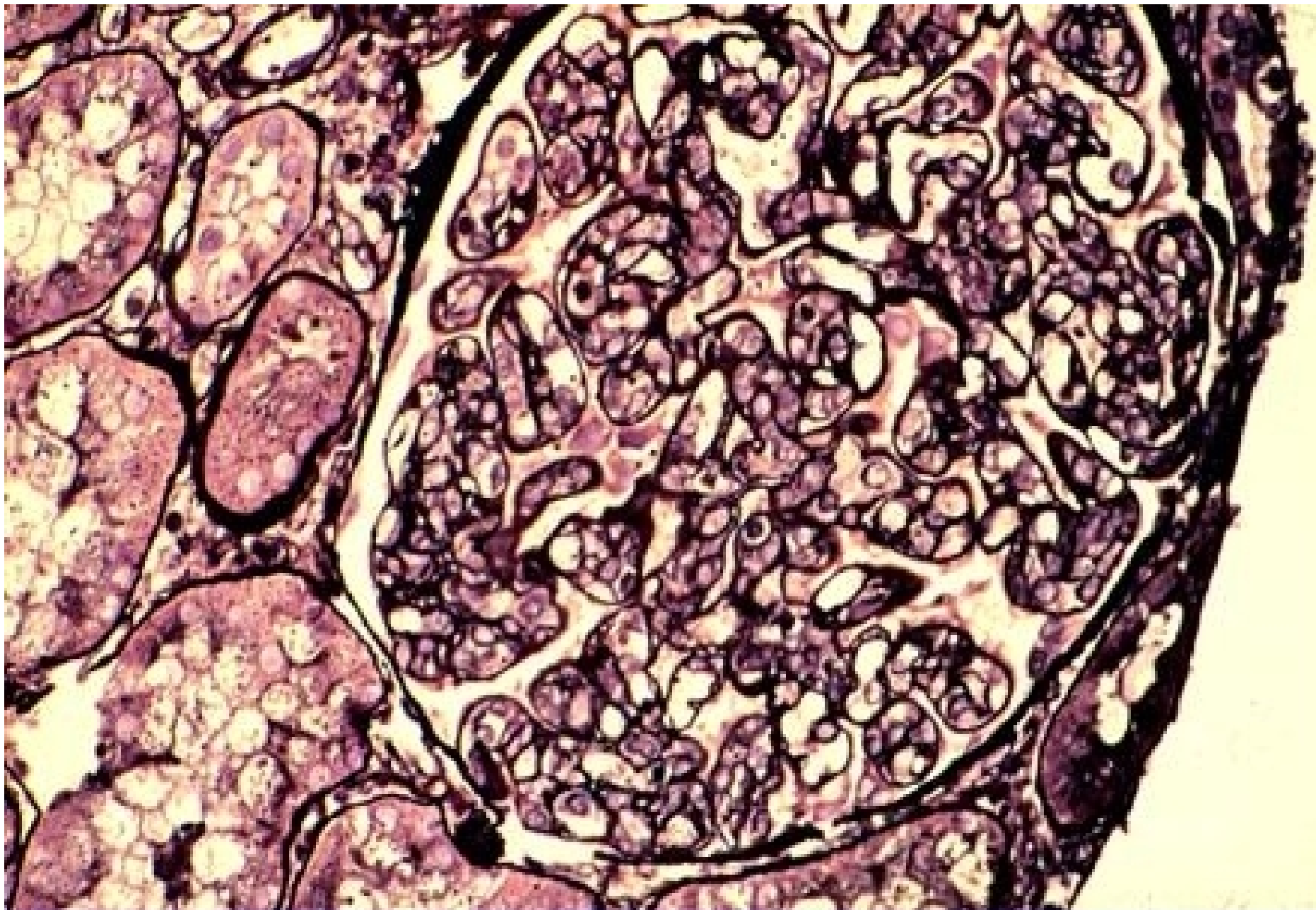
- ✓ 节段性： <50%的毛细血管袢受累
- ✓ 球 性： >50%的毛细血管袢受累

毛细血管内增生性肾小球肾炎

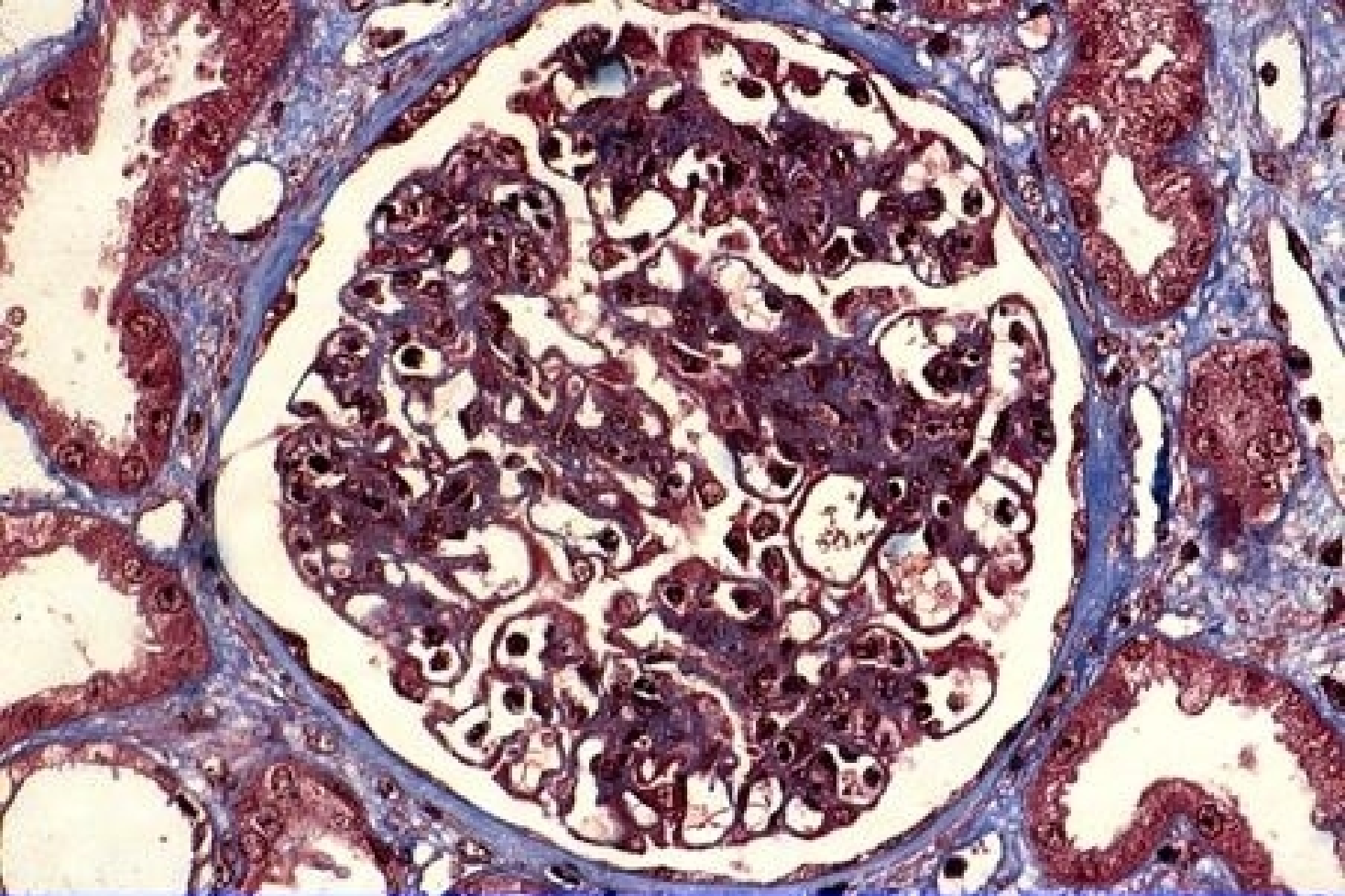




毛细血管内增生性肾小球肾炎 (PASM ×400) 内皮和系膜细胞弥漫性增生

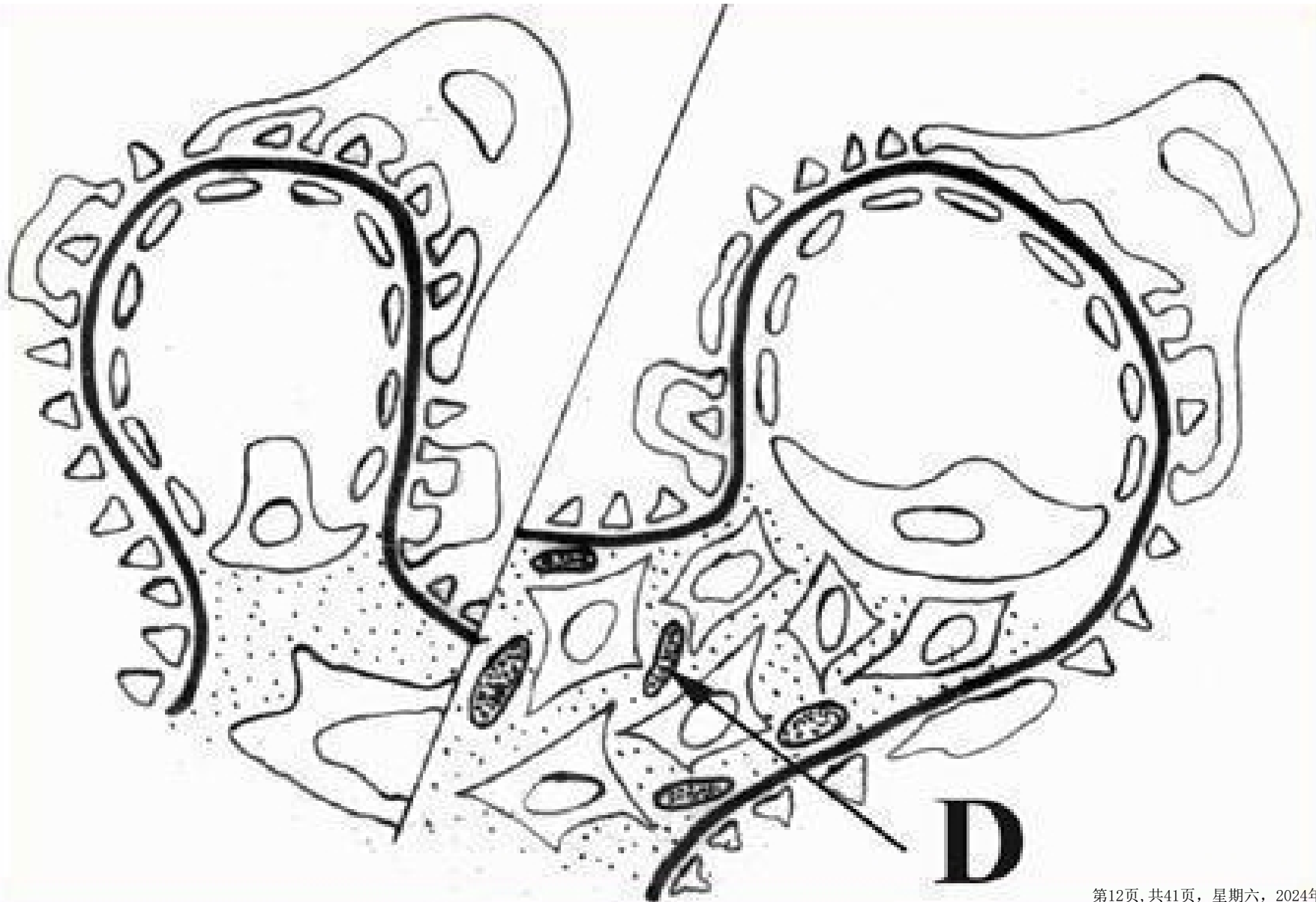


毛细血管内增生性肾小球肾炎 (PASM ×400) 内皮和系膜细胞弥漫性增生

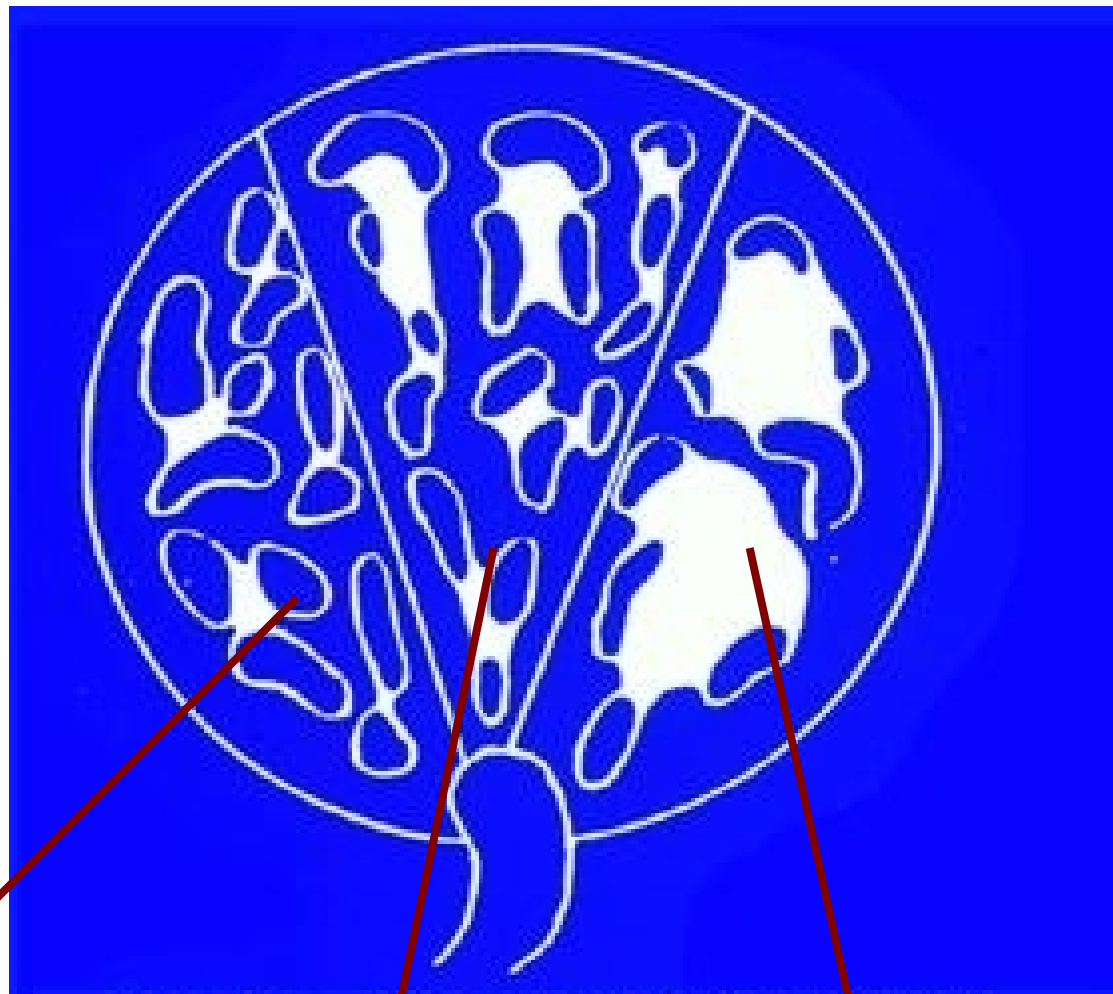


毛细血管内增生性肾小球肾炎 (MASSON×400) 后期, 系膜细胞增生明显

系膜增生性肾小球肾炎



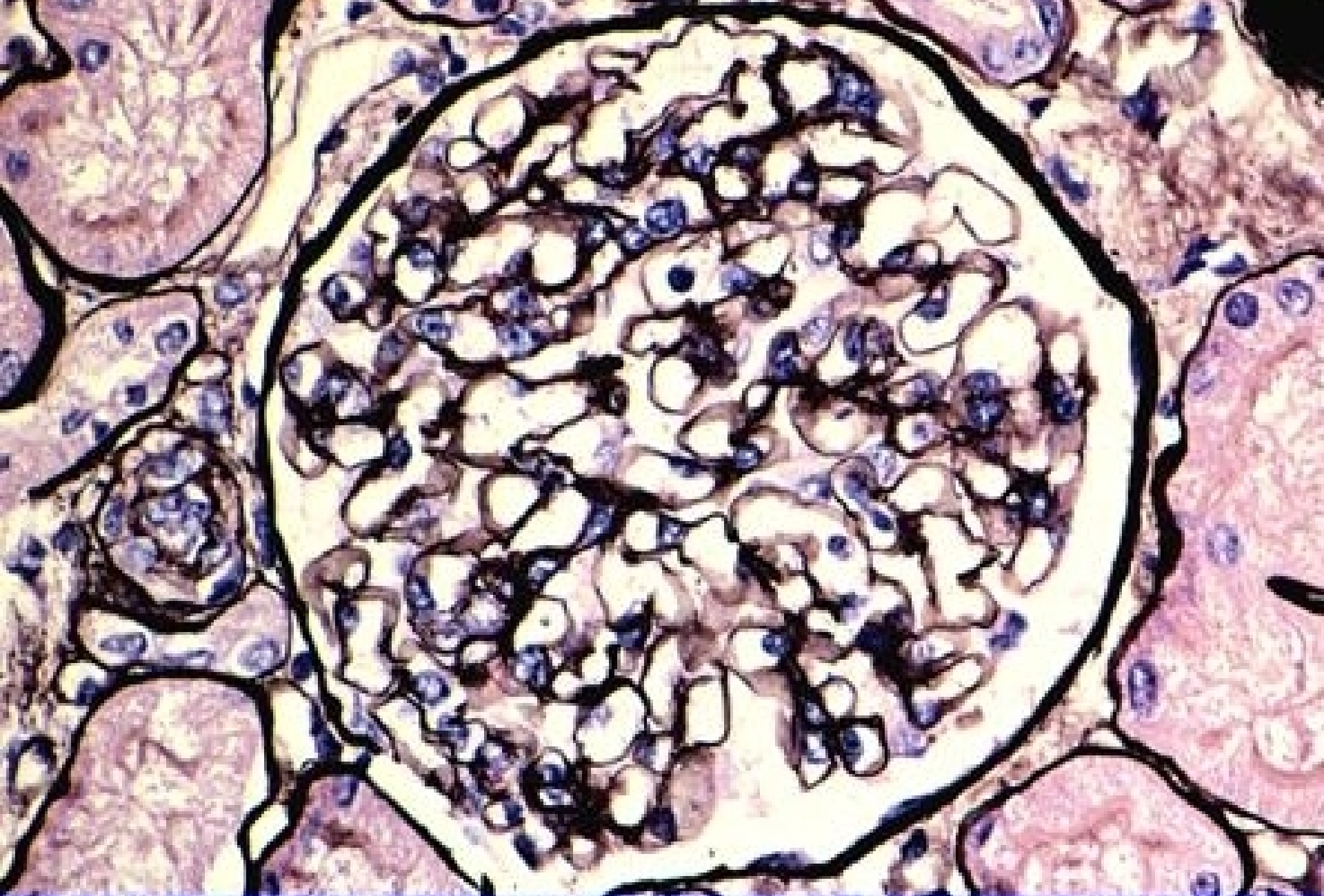
肾小球系膜增生模式图



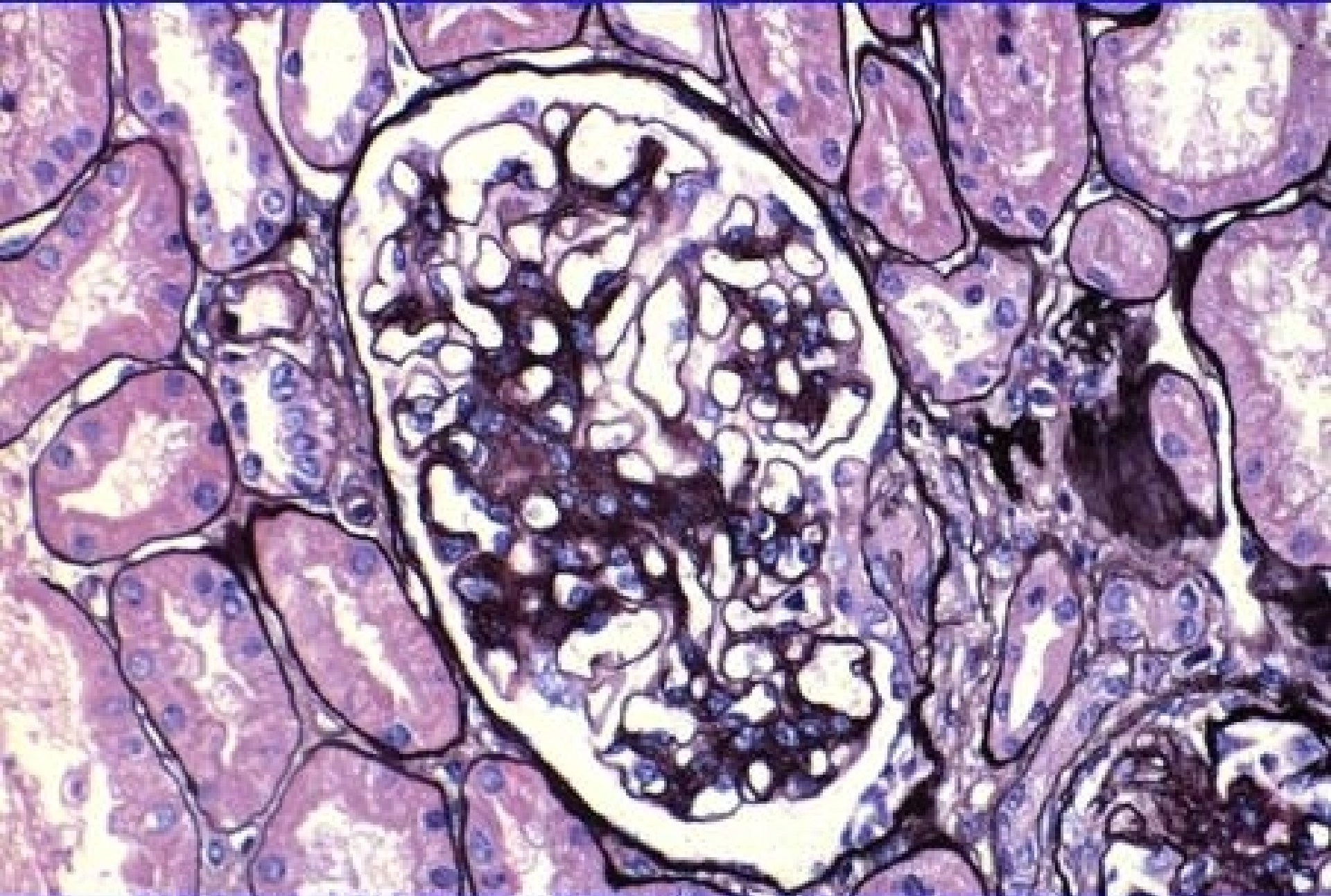
轻度

中度

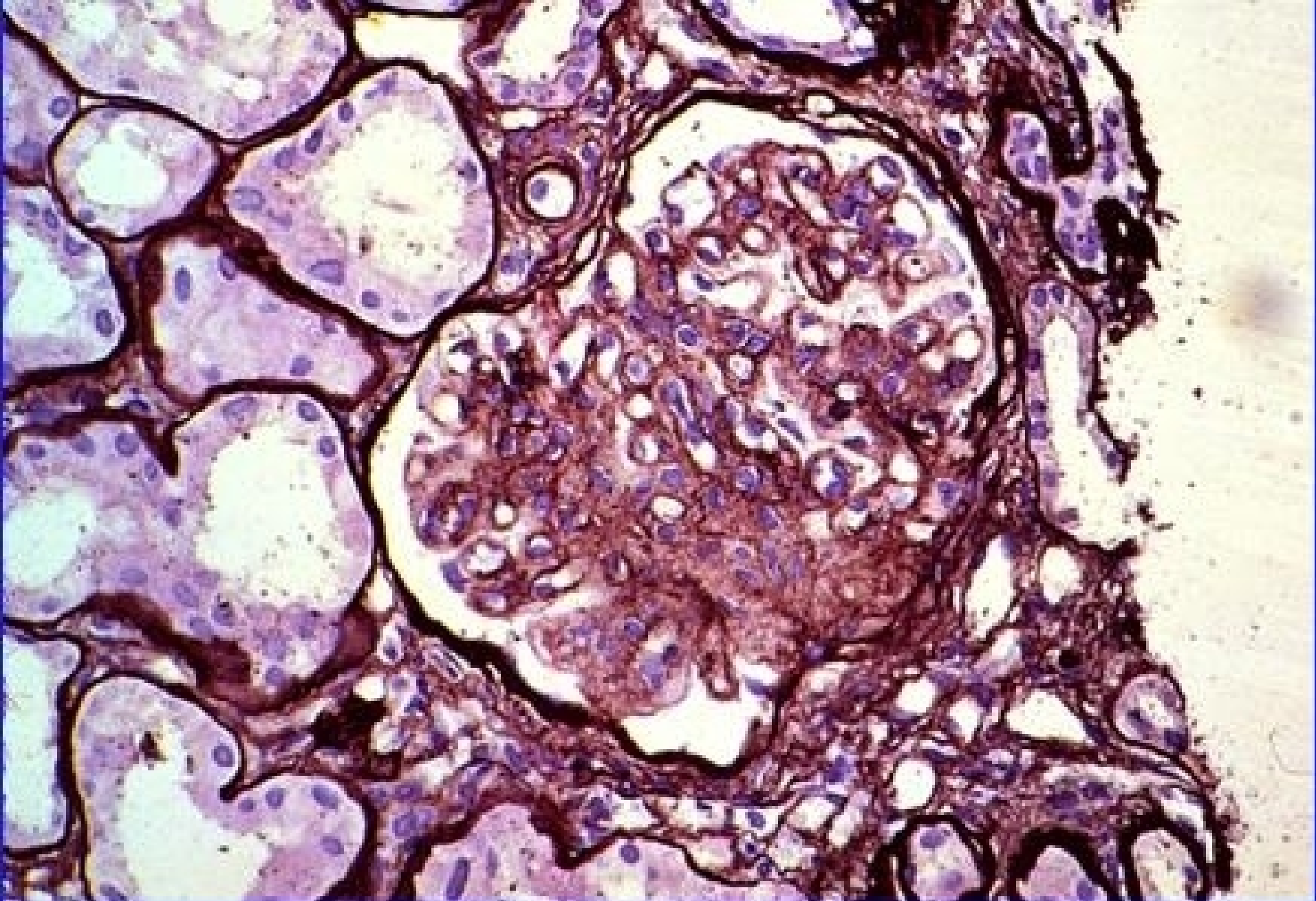
重度



轻度系膜增生性肾小球肾炎（PASM ×400）

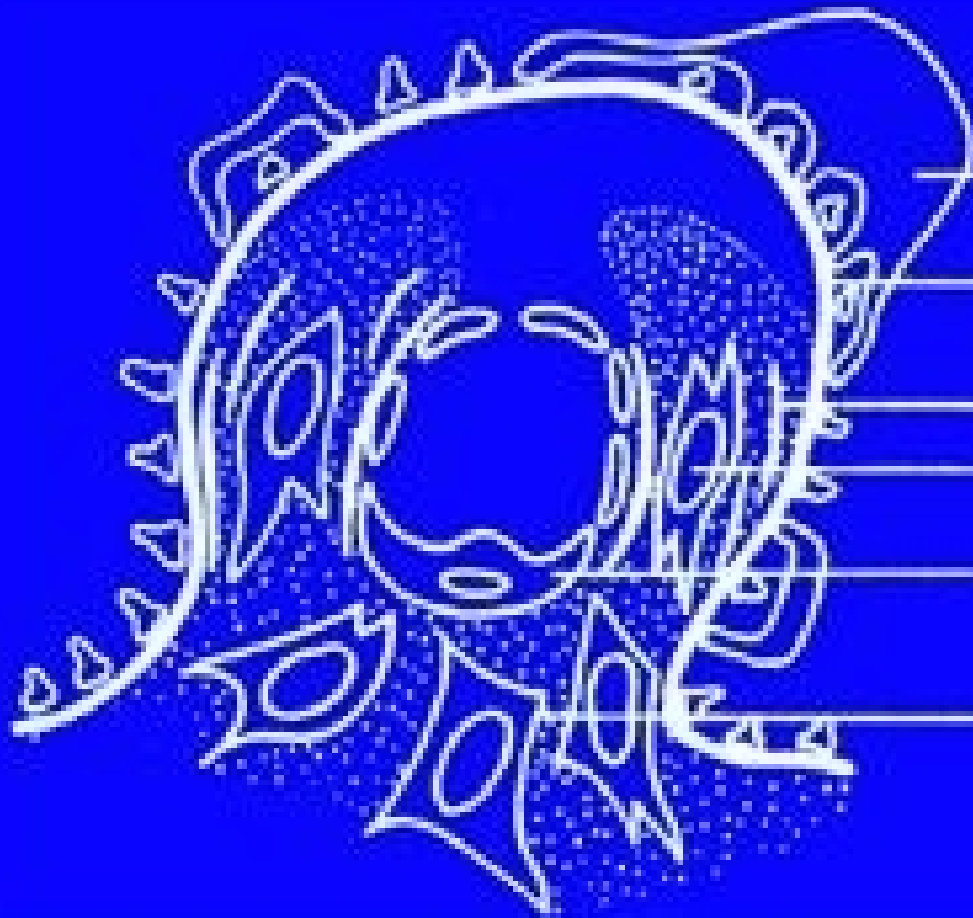


中度系膜增生性肾小球肾炎（PASM ×400）

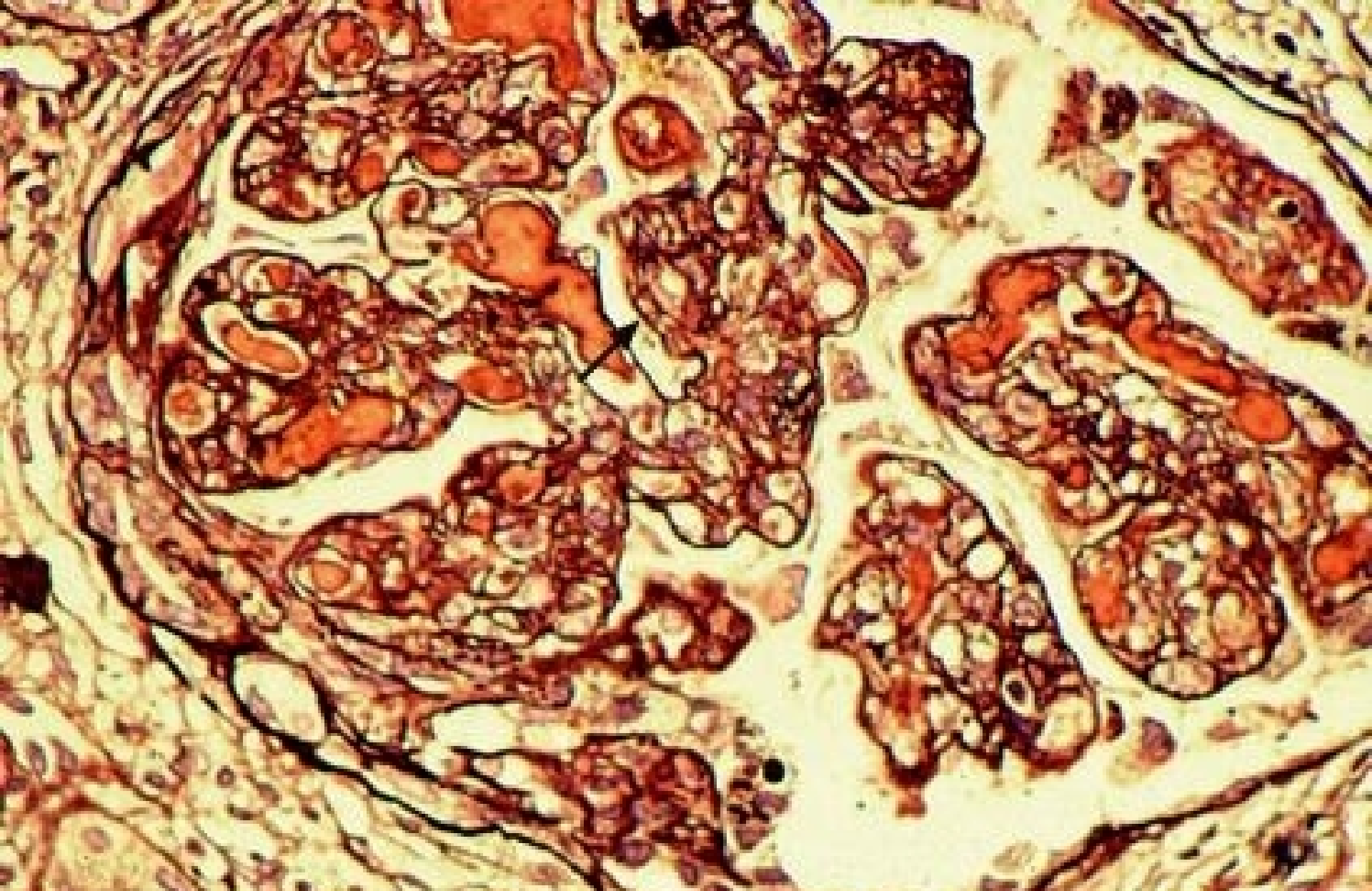


重度系膜增生性肾小球肾炎（PASM ×400）

膜增生性肾小球肾炎

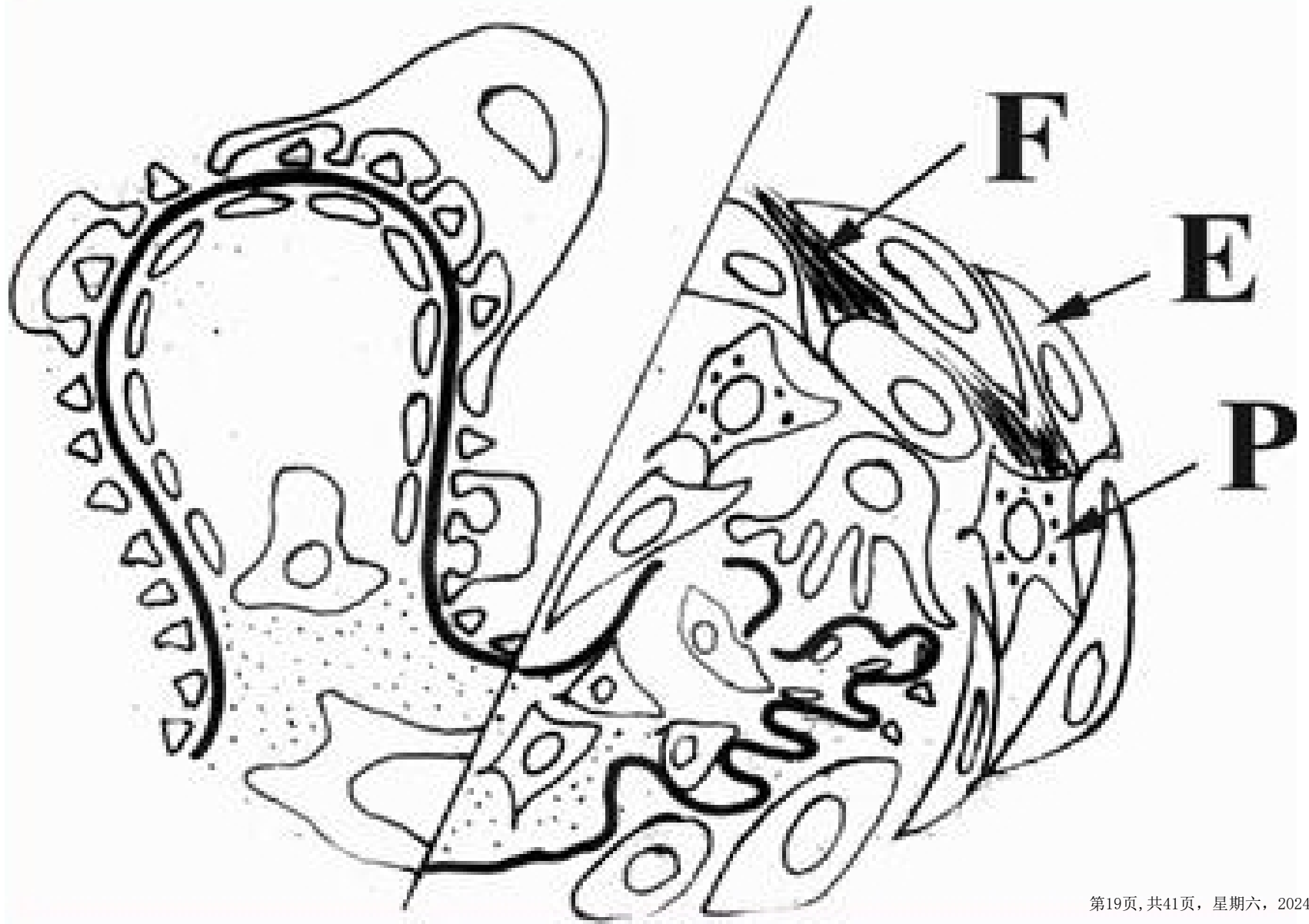


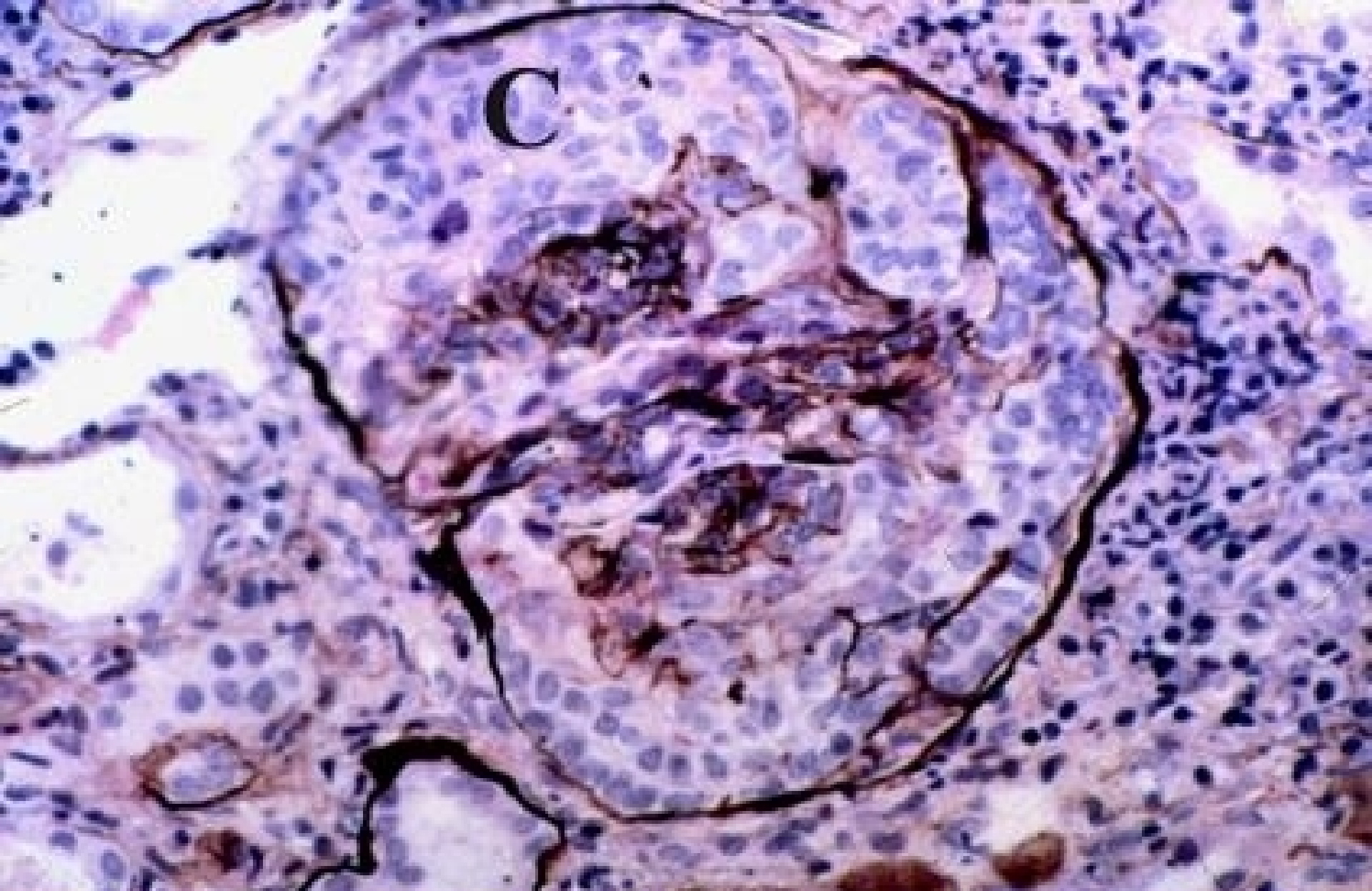
1. 上皮细胞
2. 基底膜
3. 内皮细胞
4. 系膜增生
5. 系膜插入
6. 基膜样物质形成



**膜增生型肾小球肾炎 (PASM ×400) 系膜重度增生, 广泛插入, GBM增厚
及双轨形成**

新月体性肾小球肾炎





新月体性肾小球肾炎（PASM ×400）细胞性新月体形成

以上内容仅为本文档的试下载部分，为可阅读页数的一半内容。如要下载或阅读全文，请访问：<https://d.book118.com/235112210200011341>