

山西省太原市尖草坪区 2023-2024 学年科目一模拟考 试 100 题（带答案版）

1、关于处理机动车的交通违法行为记录，以下正确的说法是什么？

- A、累积记分未满 12 分，不得处理其他机动车的违法行为
- B、处理多起交通违法行为记录时，必须分别计算，不得累加
- C、不得一次性处理多起交通违法行为记录
- D、可以一次性处理同一辆机动车的多起交通违法记录

正确答案：D

分析：《道路交通安全违法行为记分管理办法》规定，机动车驾驶人有二起以上交通违法行为应当予以记分的，记分分值累积计算。机动车驾驶人可以一次性处理完毕同一辆机动车的多起交通违法行为记录，记分分值累积计算。累积记分未满 12 分的，可以处理其驾驶的其他机动车的交通违法行为记录；累积记分满 12 分的，不得再处理其他机动车的交通违法行为记录。

2、车辆行至交叉路口，因前方大型客车遮挡视线，导致闯红灯，会受到什么处罚？

- A、不会被计分
- B、记 3 分
- C、记 12 分
- D、记 6 分

正确答案：D

分析：《道路交通安全违法行为记分管理办法》规定：驾驶机动车不按交通信号灯指示通行的，一次记 6 分。因被大车遮挡导致闯红灯也是要处罚的，所以在跟大车行驶时要注意保持一定的安全距离。

3、这个标志是何含义？



- A、左侧通行
- B、不准通行
- C、两侧通行
- D、右侧通行

正确答案：D

分析：/表示两侧通行，//这个方向的表示左侧通行，\这个方向表示右侧通行。此题记忆方法，顺着如图方向标记了红色代表不通，只能从另外一侧通行。

4、这个标志的含义是指示前方道路要注意行人，减速慢行。



- A、正确
- B、错误

正确答案：B

分析：如图所示，步行标志。蓝底白图形是指示标志，指示前方道路只供步行，任何车辆不准进入。注意行人标志是黄牌三角形警告标志。

5、驾驶校车、中型以上载客载货汽车、危险物品运输车辆以外的机动车在高速公路、城市快速路以外的道路上行驶超过规定时速 50% 以上的，一次记几分？

A、3 分

B、6 分

C、1 分

D、9 分

正确答案：B

分析：《道路交通安全违法行为记分管理办法》规定，机动车驾驶人有下列交通违法行为之一，一次记 6 分：（一）驾驶校车、公路客运汽车、旅游客运汽车载人超过核定人数未达到百分之二十，或者驾驶 7 座以上载客汽车载人超过核定人数百分之二十以上未达到百分之五十，或者驾驶其他载客汽车载人超过核定人数百分之五十以上未达到百分之百的；（二）驾驶校车、中型以上载客载货汽车、危险物品运输车辆在高速公路、城市快速路上行驶超过规定时速未达到百分之二十，或者在高速公路、城市快速路以外的道路上行驶超过规定时速百分之二十以上未达到百分之五十的；（三）驾驶校车、中型以上载客载货汽车、危险物品运输车辆以外的机动车在高速公路、城市快速路上行驶超过规定时速百分之二十以上未达到百分之五十，或者在高速公路、城市快速路以外的道路上行驶超过规定时速百分之五十以上的；（四）驾驶载货汽车载物超过最大允许总质量百分之五十以上的；（五）驾驶机动车载运爆炸物品、易燃易爆化学物品以及剧毒、放射性等危险物品，未按指定的时间、路线、速度行驶或者未悬挂警示标志并采取必要的安全措施的；（六）驾驶机动车运载超限的不可解体的物品，未按指定的时间、路线、速度行驶或者未悬挂警示标志的；（七）驾驶机动车运输危险化学品，未经批准进入危险化学品运输车辆限制通行的区域的；（八）驾驶机动车不按交通信号灯指示通行的；（九）机动车驾驶证被暂扣或者扣留期间驾驶机动车的；（十）造成致人轻微伤或者财产损失的交通事故后逃逸，尚不构成犯罪的；（十一）驾驶机动车在高速公路或者城市快速路上违法占用应急车道行驶的。

6、在路口直行看到图中这种情况，要在停止线以外停车，等待对面直行车通过后再起步。



A、正确

B、错误

正确答案：B

分析：图中为绿灯，可以直行，不用等待对面直行车通过后再起步。

7、停车视距不包括以下哪个距离？

A、反应距离

B、制动距离

C、启动距离

D、安全距离

正确答案：C

分析：停车视距（stoppingsightdistance）指的是同一车道上，车辆行驶时遇到前方障碍物而必须采取制动停车时所需要最短行车距离，由反应距离、制动距离和安全距离三部分组成。反应距离是指当驾驶人员发现前方的障碍物，经过判断决定采取制动措施的那一瞬间到制动器真正开始起作用的那一瞬间汽车所行驶的距离。制动距离是指汽车从制动生效到汽车完全停住，这段时间内所走的距离。安全距离是汽车完全停止后与障碍物间应保持的最小安全距离。

8、遇前方路段车道减少，车辆行驶缓慢，为保证安全有序应该怎样做？

A、依次交替通行

B、穿插到前方排队车辆中通过

C、加速从前车左右超越

D、借对向车道迅速通过

正确答案：A

分析：只有A是安全的，其他选项都存在危险因素。

9、机动车驾驶人申请学法减分时，参加道路交通安全法律、法规和相关知识网上学习三日内累计满三十分钟且考试合格的，一次扣减几分？

A、2分

B、3分

C、6分

D、1分

正确答案：D

分析：《道路交通安全违法行为记分管理办法》规定：参加公安机关交通管理部门组织的道路交通安全法律、法规和相关知识网上学习三日内累计满三十分钟且考试合格的，一次扣减1分。参加公安机关交通管理部门组织的道路交通安全法律、法规和相关知识现场学习满一小时且考试合格的，一次扣减2分。参加公安机关交通管理部门组织的交通安全公益活动的，满一小时为一次，一次扣减1分。

10、这个标志的含义是提醒车辆驾驶人前方路面颠簸或有桥头跳车现象。



A、正确

B、错误

正确答案：A

分析：警告标志驼峰桥。用以提醒车辆驾驶人谨慎驾驶。设在拱度很大，影响视距的驼峰桥以前适当位置。

11、机动车在道路边临时停车时，不得逆向或并列停放。

A、正确

B、错误

正确答案：A

分析：《道路交通安全法》第五十六条：在道路边临时停车的，不得妨碍其他车辆和行人通行。因此除了要靠路边之外，还要尽可能留出空间便于其他车辆通行。所以题目说不得逆向或并列停放是正确的。

12、这个标志是何含义？



A、禁止借道

B、禁止变道

C、禁止超车

D、禁止掉头

正确答案：C

分析：禁止超车：表示该标志至前方解除禁止超车标志的路段内，不准机动车超车。此标志设在禁止超车的起点。

13、驾驶机动车在高速公路遇到能见度低于 200 米的气象条件时，最高车速不能超过 60 公里，与前车距离要保持 100 米以上。

A、正确

B、错误

正确答案：A

分析：能见度 200，车速不超过 60，距离 100 米以上 能见度 100，车速不超过 40，距离 50 米以上 能见度 50，车速不超过 20，赶紧驶离高速

14、这个标志是何含义？



- A、不准让行
- B、会车让行
- C、停车让行
- D、减速让行

正确答案：D

分析：三角型的是减速让行，八角行的是停车让行，

15、道路交通标线分为指示标线、警告标线、禁止标线。

- A、正确
- B、错误

正确答案：A

分析：《条例》第三十条 交通标志分为：指示标志、警告标志、禁令标志、指路标志、旅游区标志、道路施工安全标志和辅助标志。道路交通标线分为：指示标线、警告标线、禁止标线。

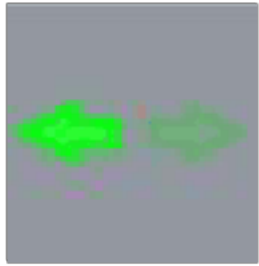
16、行车中遇到执行紧急任务的消防车、救护车、工程救险车时要及时让行。

- A、正确
- B、错误

正确答案：A

分析：看题干，都说是执行紧急任务了，当然是应当让行啦！

17、机动车仪表板上（如图所示）亮时，表示什么？

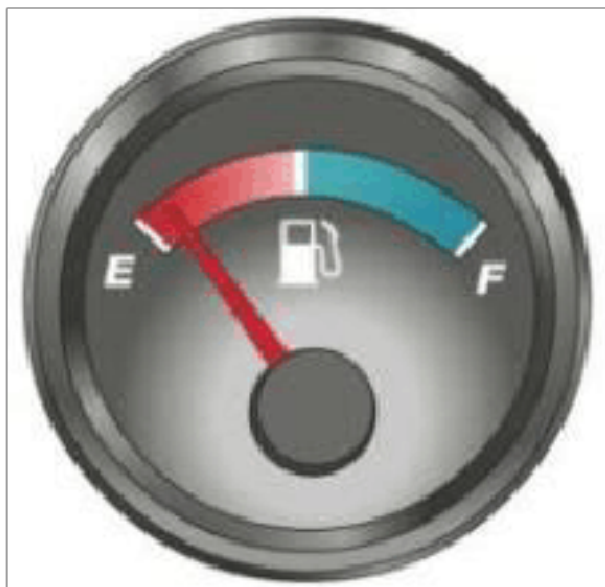


- A、车前后位置灯亮起
- B、右转向指示灯闪烁
- C、左转向指示灯闪烁
- D、车前后示宽灯亮起

正确答案：C

分析：左转向灯，这个没有问题吧。。。老衲也不知如何解释这个题。万一不知道，死记。

18、这个仪表是何含义？



- A、电流表
- B、压力表
- C、水温表
- D、燃油表

正确答案：D

分析：汽油不够了，看到那个加油站常见的机器没。

19、这个标志是何含义？



- A、避让非机动车
- B、非机动车道
- C、禁止非机动车通行
- D、注意非机动车

正确答案：D

分析：黄底标志为警告标志，自行车有是非机动车所以答案是注意非机动车。

20、驾驶机动车在距离下述哪些地点 50 米以内的路段，不得停车？

- A、急救站
- B、消防栓
- C、交叉路口
- D、公共汽车站

正确答案：C

分析：交叉路口、铁路道口、急转弯、宽度不足 4 米的窄路、桥梁、陡坡、隧道以及距离上述地点 50 米以内的路段，不得停车；

21、驾驶机动车在高速公路上车辆发生故障，需要停车排除故障时，若能将机动车移至应急车道内，则不需要开启危险报警闪光灯。

- A、正确
- B、错误

正确答案：B

分析：车辆发生故障了，为了提醒后来车辆注意避免事故发生，都应该开启危险报警闪光灯。

22、以下选项中，车辆电子制动力分配系统的英文缩写是什么？

A、LCA

B、TSR

C、BAR

D、EBD

正确答案：D

分析：EBD 是电子制动力分配系统（Electric Brakeforce Distribution）是 ABS 的新发展，它是在 ABS 原有的基础上发展而来的系统。它可以在制动时控制制动力在各轮间的分配，更好的利用车轮的附着系数，不仅提高了汽车制动的稳定性和操纵性，而且使各个车轮能够获得更好的制动性能，缩短制动距离，提高安全性。

23、申请人在考试过程中有贿赂、舞弊行为的，取消考试资格，已经通过考试的其他科目成绩无效。

A、正确

B、错误

正确答案：A

分析：本题答案：正确，舞弊行为的，取消考试资格，已经通过考试的其他科目成绩无效。

24、这个标志是何含义？



A、单向通行

- B、右侧绕行
- C、注意危险
- D、左侧绕行

正确答案：B

分析：右侧绕行：用以告示前方道路有障碍物，车辆应按标志指示减速慢行，右侧绕行通过

25、对驾驶过程中接打手持电话的看法正确的是？

- A、开车需要接打电话时，应该先找到安全的地方停车再操作
- B、根据驾龄和驾车技术，经验丰富的驾驶人可以在驾驶过程中接打手持电话
- C、在车流量不大的道路上驾驶时，短时接听手持电话是可以的
- D、开车过程中不主动打电话，但是有重要电话打进来是可以边开车边接听手持电话的

正确答案：A

分析：《道路交通安全法实施条例》规定：驾驶机动车不得有拨打接听手持电话的行为。

26、驾驶机动车在下列哪种情形下不能超越前车？

- A、前车减速让行
- B、前车正在左转弯
- C、前车靠边停车
- D、前车正在右转弯

正确答案：B

分析：因为要从左侧超车正好他左转那不撞上了，所以前车正在左转弯的时候不能超车。

27、车辆发生爆胎后，驾驶人在尚未控制住车速前，不要冒险使用行车制动器停车，以避免车辆横甩发生更大的险情。

- A、正确
- B、错误

正确答案：A

分析：行车制动=制动踏板=脚刹，爆胎后，驾驶人在尚未控制住车速的时候，是不能急踩刹车的，要不然会横甩或者翻车已经后面来车追尾。正确的做法应该是紧握方向盘，控制方向，极力保持直线行驶，利用发动机制动，减档或抢档减速度，轻踏制动踏板缓慢减速，平稳靠边停车。

28、在车辆管理所管辖区域内，机动车驾驶证记载的机动车驾驶人信息发生变化申请换证时，应提交机动车驾驶证。

A、正确

B、错误

正确答案：A

分析：《机动车驾驶证申领和使用规定》规定，有下列情形之一的，机动车驾驶人应当在三十日内到机动车驾驶证核发地或者核发地以外的车辆管理所申请换证：（一）在车辆管理所管辖区域内，机动车驾驶证记载的机动车驾驶人信息发生变化的；（二）机动车驾驶证损毁无法辨认的。申请时应当确认申请信息，并提交机动车驾驶人的身份证明；属于第一款第一项的，还应当提交机动车驾驶证；属于身份证明号码变更的，还应当提交相关变更证明。

29、驾驶机动车行经漫水路或者漫水桥时，应当停车察明水情，快速通过。

A、正确

B、错误

正确答案：B

分析：《中华人民共和国道路交通安全法》的第四十六条规定：车辆行经漫水路或漫水桥时,必须停车察明水情,确认安全后,低速通过。

30、这个标志是何含义？



A、高速公路紧急停车带

B、高速公路避让处所

C、高速公路停车区

D、高速公路客车站

正确答案：A

分析：黑色部分是紧急停车带，此图高速专用

31、这个标志是何含义？



A、直行车道

B、只准直行

C、单行路

D、禁止直行

正确答案：B

分析：看箭头就知道是直行标志

32、以下哪类信息显示在机动车交通事故快速处理协议书中的？

A、商业保险单号

B、性别

C、损失金额

D、车牌号码

正确答案：D

分析：当事人应按下列规定填写《机动车交通事故快速处理协议书》：1、填写《协议书》，要字迹工整、项目齐全，各执一份 2、事故时间一栏，须填写阿拉伯数字，精确到分钟 3、事故地点一栏，须填写事故发生在某区(县)某路(或路口)、某街的具体地点 4、姓名一栏，填写各方当事人姓名，填写前须核对各方驾驶证或身份证 5、车辆牌号一栏，如实填写，如黑色牌照的号牌，应在号码后注明(黑牌) 6、保险公司简称一栏，填写车辆投保交强险的保险公司简称 7、电话一栏，须填写随时可以联系的电话号码

33、这个标志是何含义？



- A、非机动车车道
- B、禁止自行车通行车道
- C、自行车专用车道
- D、停放自行车路段

正确答案：A

分析：此图为非机动车车道，别误以为自行车专用车道，没有自行车专用车道这一说。

34、准驾车型为小型自动挡汽车的，可以驾驶低速载货汽车。

- A、正确
- B、错误

正确答案：B

分析：小型自动挡汽车（C2）准驾车型：小型、微型自动挡载客汽车以及轻型、微型自动挡载货汽车

35、关于机动车号牌灭失、丢失或者损毁的，以下错误的说法是什么？

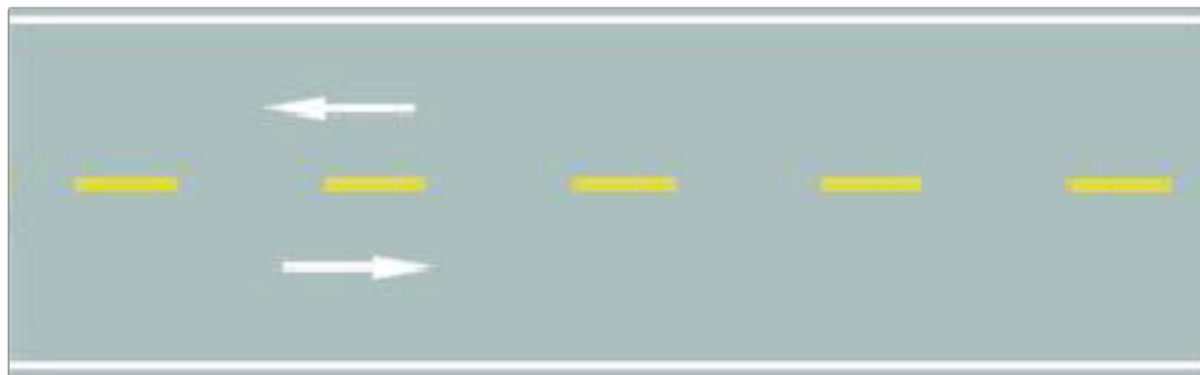
- A、车辆管理所补发、换发号牌，原机动车号码不变

- B、补领、换领机动车号牌的，原机动车号牌可以继续使用
- C、补发、换发号牌期间，可申领有效期不超过十五日的临时号牌
- D、向登记地车辆管理所申请补领、换领

正确答案：B

分析：《机动车登记规定》规定，机动车号牌灭失、丢失或者损毁的，机动车所有人应当向登记地车辆管理所申请补领、换领。申请时，机动车所有人应当确认申请信息并提交身份证明。车辆管理所应当审查提交的证明、凭证，收回未灭失、丢失或者损毁的号牌，自受理之日起十五日内补发、换发号牌，原机动车号牌号码不变。补发、换发号牌期间，申请人可以申领有效期不超过十五日的临时行驶车号牌。补领、换领机动车号牌的，原机动车号牌作废，不得继续使用。

36、路中黄色分界线的作用是什么？



- A、分隔同向行驶的交通流
- B、禁止跨越对向行车道
- C、允许在左侧车道行驶
- D、分隔对向行驶的交通流

正确答案：D

分析：用排除法选，A 看图上的箭头，所以同向是错的；B 黄色虚线是允许跨越的，所以禁止跨越是错的；C 允许在左侧行驶，明显就不对，怎么能跑到对方车道行驶！所以答案就只有 D 了。

37、机动车之间发生的轻微财产损失尚未造成人员伤亡，且车辆可以移动的交通事故，双方驾驶人对交通事故无争议，但其中一方使用伪造、变造车牌的，不可以自行协商解决。

- A、正确
- B、错误

正确答案：A

分析：机动车之间发生的造成财产损失、尚未造成人员伤亡，且车辆可以移动的交通事故，双方驾驶人对交通事故无争议，避免交通长时间拥堵，双方可以自行协商解决，但使用伪造、变造的车牌属于违法行为，不可以自行协商解决，要立即报警。所以本题选对。

38、驾驶营运客车以外的机动车非紧急情况下在高速公路应急车道上停车的，对驾驶人处以罚款 200 元、驾驶证记 6 分的处罚。

A、正确

B、错误

正确答案：A

分析：《道路交通安全违法行为记分管理办法》规定：驾驶机动车在高速公路或者城市快速路上违法占用应急车道行驶的，处 200 元罚款，记 6 分。

39、如图所示，驾驶机动车经过这种道路时，应降低车速在道路中间通行。



A、正确

B、错误

正确答案：A

分析：图中道路两侧都有行人，驾驶机动车经过这种道路时，需要降低车速在道路中间通行。

40、在这种情况下可加速通过交叉路口。



A、正确

B、错误

正确答案：B

分析：黄灯，车身在安全线里边，请停车等待。

41、以下哪个指示灯亮时，表示防抱死制动系统出现故障？



A、图 1

B、图 2

C、图 3

D、图 4

正确答案：C

分析：ABS 就是防抱死系统的简称。

42、下列属于机动车驾驶证审验内容的是？

A、驾驶车辆累计里程

- B、身体是否有妨碍安全驾驶的疾病
- C、驾驶证有效期
- D、机动车检验情况

正确答案：B

分析：驾驶证审验内容包括：1.道路交通安全违法行为、交通事故处理情况；2.驾驶人身体条件情况；3.道路交通安全违法行为记分及记满12分后参加学习和考试情况。

43、在高速公路上开车遇到图中所示的情况时，以下操作不正确的是什么？



- A、应该打开雾灯、近光灯、示廓灯、前后位灯、危险报警灯光
- B、能见度低，应该与同车道前车间距保持一定距离
- C、减低车速，防止紧急情况下无法及时制动
- D、继续维持高速行驶，防止后面车辆堵塞

正确答案：D

分析：在图中这种能见度低的情况下，保持高速行驶容易发生追尾事故。

44、如图所示，驾驶人的这种违法行为是非常严重的，会被记9分。



A、正确

B、错误

正确答案：A

分析：如图所示，图中驾驶人的违法行为是机动车未悬挂号牌上路行驶。根据《道路交通安全违法行为记分管理办法》第九条，机动车驾驶人有下列交通违法行为之一，一次记9分：
(四) 驾驶未悬挂机动车号牌或者故意遮挡、污损机动车号牌的机动车上道路行驶的；

45、这个标志是何含义？



A、建议速度

B、最低速度

C、最高速度

D、限制速度

正确答案：A

分析：建议速度

46、机动车驾驶人酒后驾车是指喝白酒后驾驶机动车的。

A、正确

B、错误

正确答案：B

分析：饮酒后驾车指车辆驾驶人员血液中的酒精含量大于或者等于 20mg/100ml，小于 80mg/100ml，判定酒后驾车的标准是根据血液中酒精含量而不是指饮酒的种类。

47、提供虚假材料申领驾驶证的申请人会承担下列哪种法律责任？

A、处 20 元以上 200 元以下罚款

B、取消申领驾驶证资格

C、1 年内不得再次申领驾驶证

D、2 年内不能再次申领驾驶证

正确答案：C

分析：虚假材料申领 1 年以内被依法撤销驾驶许可 3 年（吊 2 撤 3 醉 5）是这样吧。。

48、这个标志是何含义？



A、注意双向行驶

B、靠两侧行驶

C、可变车道

D、注意潮汐车道

以上内容仅为本文档的试下载部分，为可阅读页数的一半内容。如要下载或阅读全文，请访问：<https://d.book118.com/236001031002011010>