

中频熔炼炉安全培训



CATALOGUE

目录

- 中频熔炼炉简介
- 中频熔炼炉安全操作规程
- 中频熔炼炉常见事故及处理方法
- 中频熔炼炉安全培训的重要性
- 中频熔炼炉安全培训内容

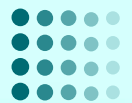




PART 01

中频熔炼炉简介





中频熔炼炉的定义



01

中频熔炼炉是一种利用中频电源将电能转化为热能，对金属材料进行熔炼的设备。



02

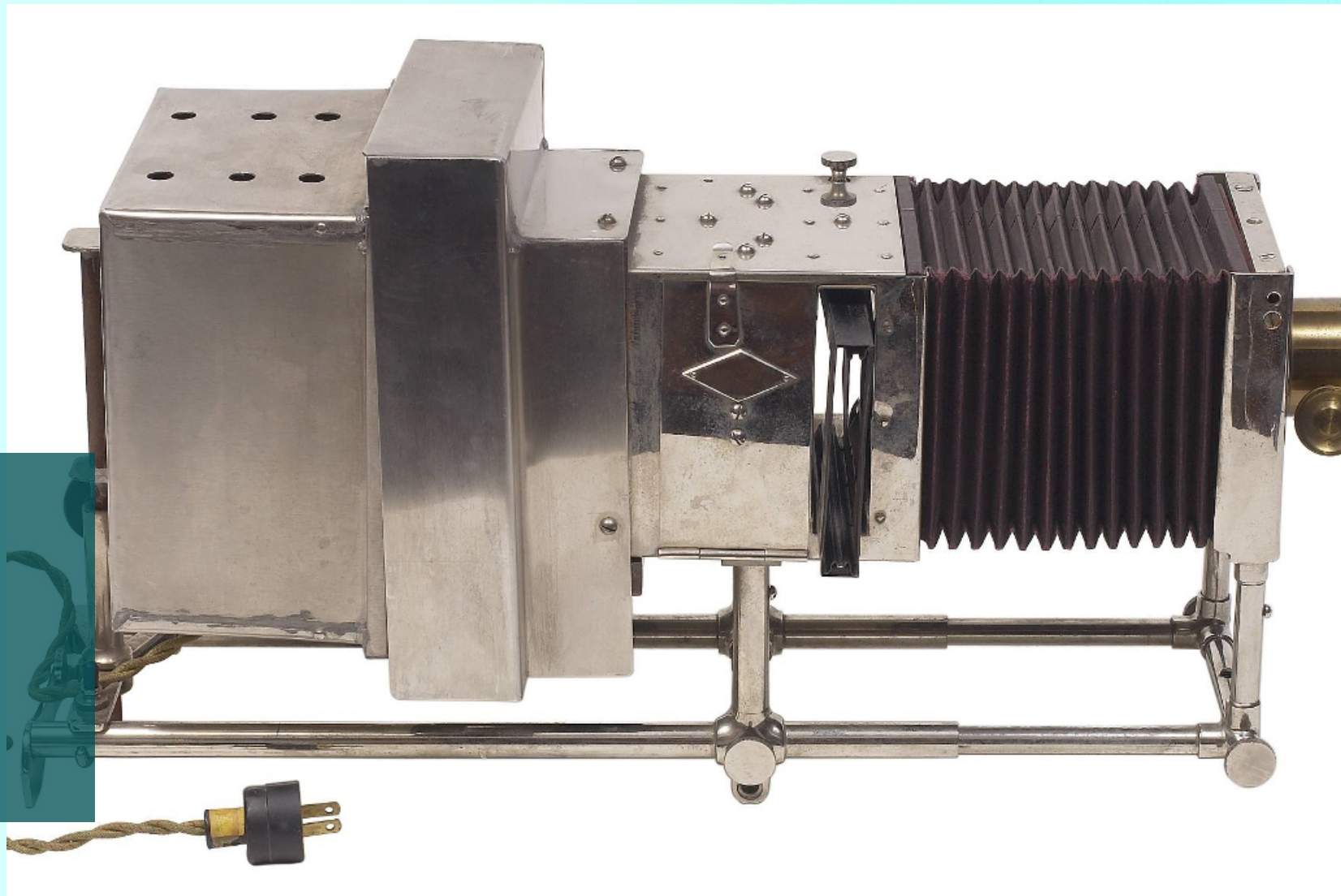
中频熔炼炉通常采用非接触式电磁感应加热原理，通过中频电流产生交变磁场，使金属产生涡流热而实现加热熔炼。



中频熔炼炉的工作原理

中频熔炼炉的核心部件是中频电源，它能够将工频（50Hz或60Hz）的交流电转换成中频（300Hz-8000Hz）的交流电，提供给感应线圈。

当中频电流通过感应线圈时，会产生交变磁场，金属材料置于其中会受到电磁感应产生涡流，由于金属自身电阻而产生热量，使金属熔化。





中频熔炼炉的应用范围



中频熔炼炉广泛应用于有色金属、黑色金属及合金材料的熔炼、连铸和保温。

常见的应用领域包括钢铁、铜、铝、锌等金属材料的熔炼，以及连铸坯的生产。



PART 02

中频熔炼炉安全操作规程





开炉前的安全检查

电源连接

检查中频熔炼炉的电源连接是否牢固，确保电源线无破损、无裸露，防止触电事故发生。

冷却系统

确认冷却水循环系统正常工作，水压、水温符合要求，防止炉体过热引发火灾。

炉体检查

检查炉体是否完好，炉衬有无裂缝、炉门是否关闭严密，防止熔液泄漏引发烫伤事故。

安全防护装置

检查中频熔炼炉的安全防护装置是否完好，如熔断器、过载保护器等，确保设备在异常情况下能够及时切断电源。





操作过程中的安全注意事项



穿戴防护用品

操作中频熔炼炉时应穿戴好防护服、防护眼镜、手套等个人防护用品，防止烫伤、飞溅伤等事故发生。



控制温度和时间

严格控制中频熔炼炉的加热温度和加热时间，避免因温度过高引发火灾或因加热时间过长导致金属过烧。



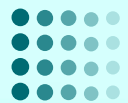
观察熔液状态

在熔炼过程中要时刻观察熔液状态，防止出现冒槽、翻液等异常情况，及时采取措施防止事故扩大。



避免突然断水

在操作过程中如遇突然断水，应立即切断电源，待设备冷却后再进行检修，防止设备过热引发火灾。



停炉后的安全维护

关闭电源

在完成熔炼任务后，应先切断中频熔炼炉的电源，确保设备完全停止工作。



清洁设备

对中频熔炼炉的炉体、炉衬、炉门等进行清洁，防止锈蚀和杂物堆积，保持设备良好状态。



检查易损件

对中频熔炼炉的易损件进行检查和更换，如电热元件、耐火材料等，确保设备正常运行。

安全存放

将中频熔炼炉存放在干燥、通风的地方，避免设备受潮、暴晒和撞击，确保设备安全可靠。



PART 03

中频熔炼炉常见事故及处理方法



以上内容仅为本文档的试下载部分，为可阅读页数的一半内容。如要下载或阅读全文，请访问：
<https://d.book118.com/236053012135010120>