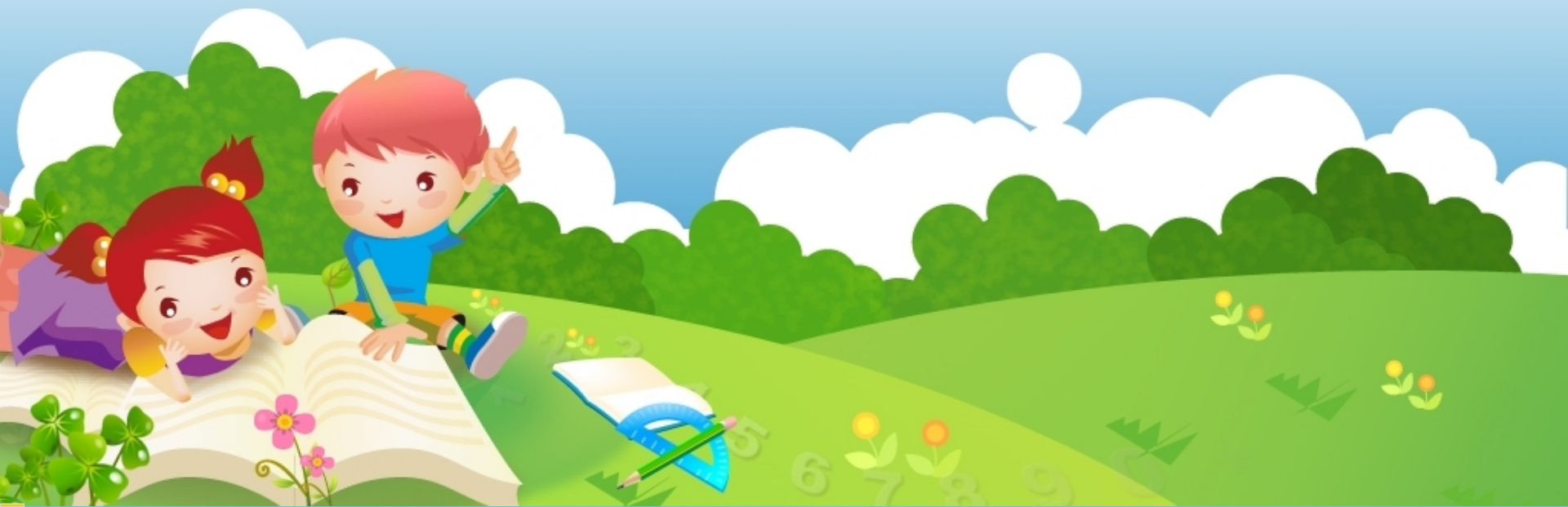


小数的加法和減法



猜谜语：

$\frac{7}{8}$ 猜一个成语。

(七上八下)

猜谜语：

三

四

（颠三倒四）

猜谜语：

1 2 5 6 7 8 9 10

(丢三落四)

一、复习导入

1、化简

$1.70=$

$0.400=$

$10.050=$

$90.00=90$

$4.050=$

$7.000=7$

2、笔算并验算

$128+36$

$275-89$

竖式计算下列两题。

$$475 + 34 = 509$$

$$\begin{array}{r} 475 \\ + 34 \\ \hline \end{array}$$

509

$$385 - 59 = 326$$

$$\begin{array}{r} 385 \\ - 59 \\ \hline \end{array}$$

326

说说整数的
加减法
在竖式计
算时要注意
什么？



小数的加法和减法



我喜欢这两本书。

我要买这本词典！

1

(1) 小丽买了下面两本书，一共花了多少钱？



6.45 元



4.29 元

= ?



笔算

= ? (元)

列竖式：

小数点要对齐

$$\begin{array}{r} 6.45 \\ + 4.29 \\ \hline 10.74 \end{array}$$

答：。

小数部分末尾有0，一般要把0去掉。



《数学家的故事》比《童话选》贵多少钱？

$$— = ?$$

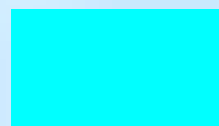




笔算



$$- = ?$$



(元)

列竖式：

小数点要对齐

$$\begin{array}{r}
 6.45 \\
 - 4.29 \\
 \hline
 2.16
 \end{array}$$

答：《数学家的故事》比《童话选》贵2.16元。



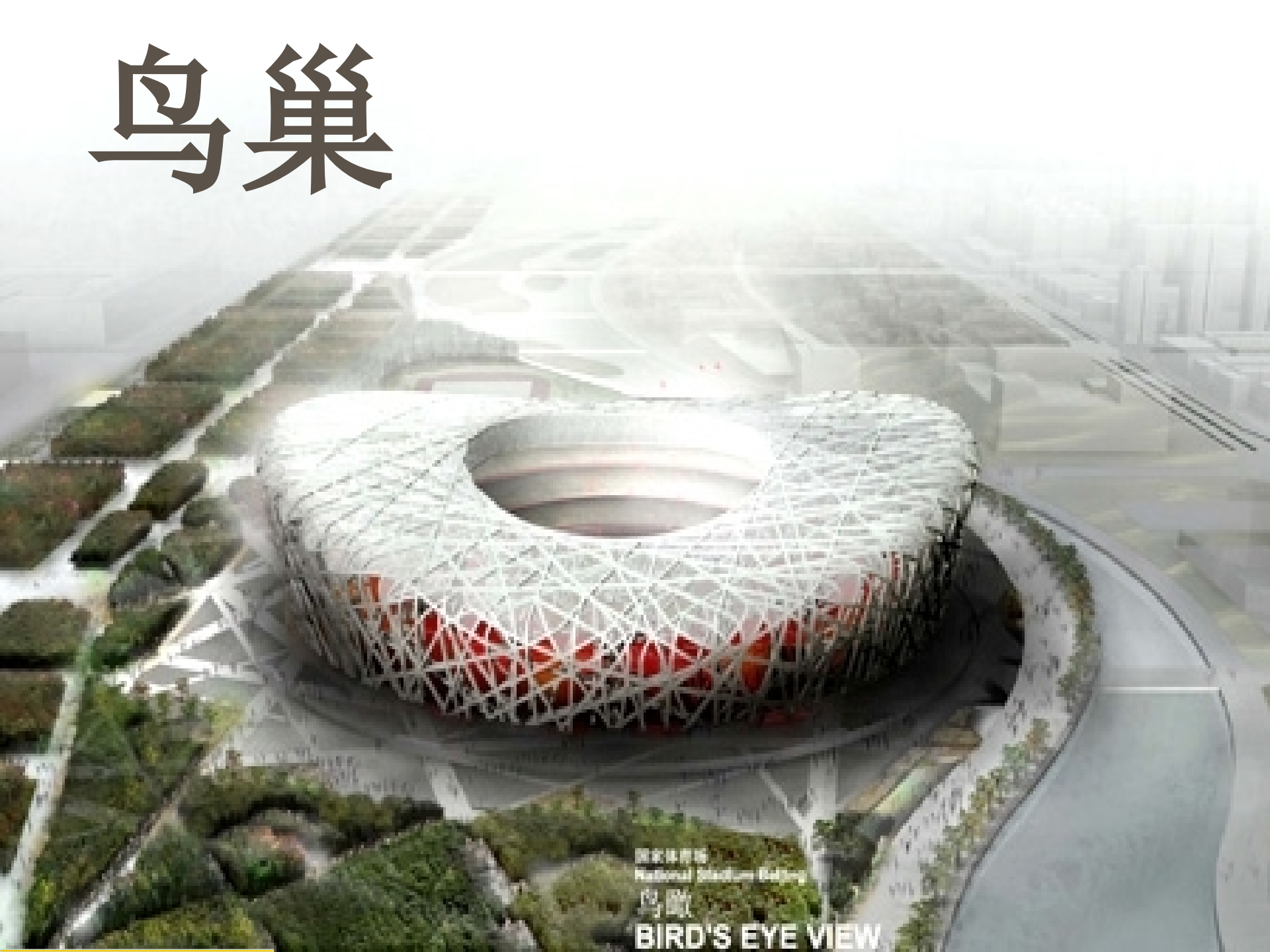
1: 小数的组成?

答: 整数部分.小数部分。

2: 整数笔算需要注意的事项?

答: (1) 列数式时相同位数要对齐。
(2) 两数之和, 满十的要进一。
(3) 做减法时, 借掉的一要去掉。

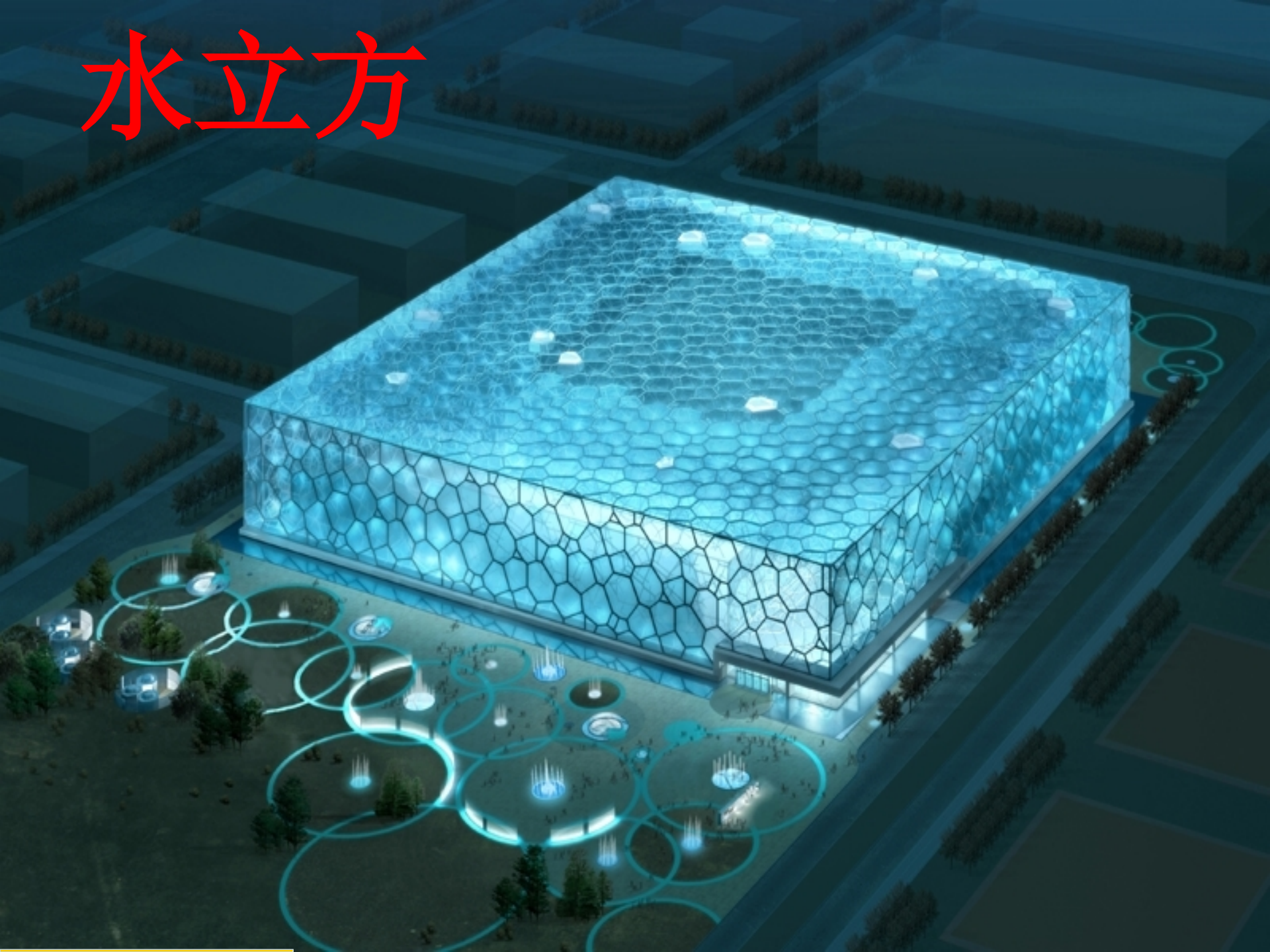
鸟巢



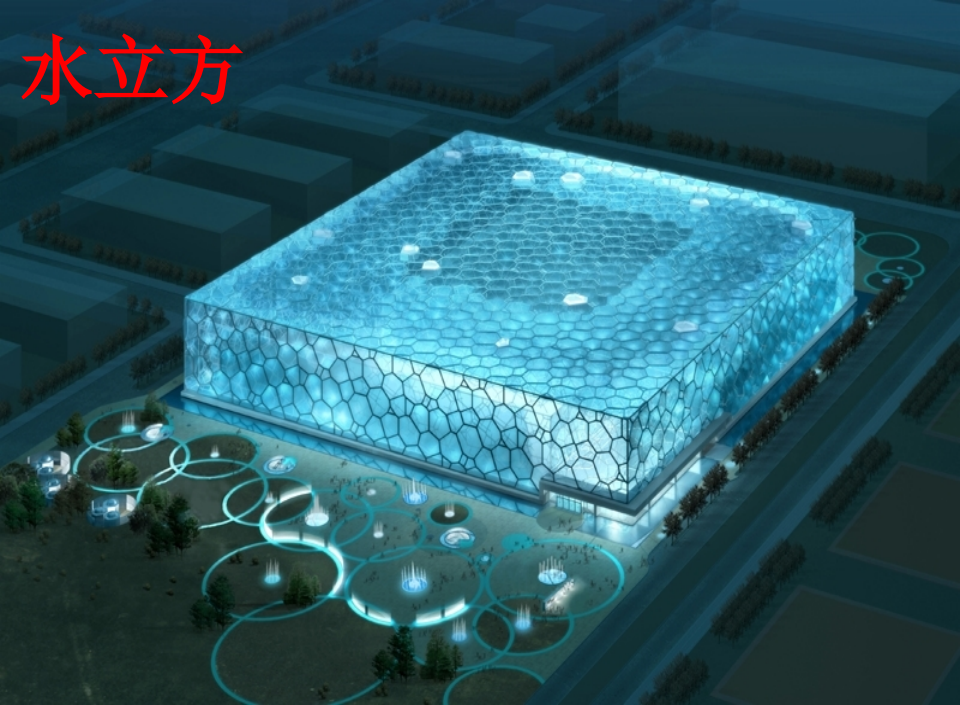
国家体育场
National Stadium - Bird's Nest

鸟巢
BIRD'S EYE VIEW

水立方



鸟巢



水立方

可容纳万人

可容纳万人

鸟巢和水立方一共能容纳多少万人？

= ?

鸟巢比水立方多容纳多少万人？

- = ?





笔算



= ?



(万人)

列竖式：

小数点要对齐

$$\begin{array}{r}
 9.10 \\
 + 1.70 \\
 \hline
 10.80
 \end{array}$$

小数部分末尾有0，一般要把0去掉。



答：鸟巢和水立方一共能容纳万人。



笔算

$$- = ?$$

(万人)

列竖式:

小数点要对齐

$$\begin{array}{r} 9.10 \\ - 1.70 \\ \hline 7.40 \end{array}$$

小数部分末尾有0，一般要把0去掉。



答：鸟巢比水立方多容纳万人。

$$53.40 + 58.20 = 111.60$$

$$111.60 - 53.40 = 58.20$$

$$\begin{array}{r} 53.40 \\ + 58.20 \\ \hline 111.60 \end{array}$$

$$\begin{array}{r} 111.60 \\ - 53.40 \\ \hline 58.20 \end{array}$$

- 1: 结合第四章的内容我观察出了：
小数点末尾的零可以去掉。
- 2: 这两道题目互为验算！

计算并验算下列两题。

$$5.64 - 1.78 =$$

验算:

$$\begin{array}{r} 5 \ . \ 6 \ 4 \\ - 1 \ . \ 7 \ 8 \\ \hline 3 \ . \ 8 \ 6 \end{array}$$

$$\begin{array}{r} 1 \ . \ 7 \ 8 \\ + 3 \ . \ 8 \ 6 \\ \hline 5 \ . \ 6 \ 4 \end{array}$$

$$6.07 + 4.89 =$$

验算:

$$\begin{array}{r} 6 \ . \ 0 \ 7 \\ + 4 \ . \ 8 \ 9 \\ \hline 1 \ 0 \ . \ 9 \ 6 \end{array}$$

$$\begin{array}{r} 1 \ 0 \ . \ 9 \ 6 \\ - 4 \ . \ 8 \ 9 \\ \hline 6 \ . \ 0 \ 7 \end{array}$$

小数的加、减法要注意什么？

小数点要对齐，
也就是把相同数位对齐

得数的末尾有
0，一般要把0去掉。

得数的小数点要与横线
上面的小数点对齐，千
万不要忘了点上小数点



计算小数加、减法要注意什么？

计算小数加、减法，先把各数的小数点对齐（也就是把相同数位上的数对齐），再按照整数加、减法的法则进行计算，最后在得数里对齐横线上的小数点点上小数点。得数的小数部分末尾有0，一般要把0去掉。

小数加减法小口诀

小数加减点对齐
从右往左各算起
满十进一要牢记
退一当十别大意
得数别忘小数点

童谣

小数加减点对齐，

(点对齐就是相同数位对齐！)

从右向左计算起，

(计算时从低位向高位计算！)

满十进一要牢记，

计算中出现满十的(情况，要向前一位进一！)

退一当十别大意！

(计算中出现不够减的情况，要从前一位退一并把它当十计算！)



小数加减法顺口溜：

小数加减请注意：

小数点、要对齐，加减符号要注意，

整数加减不要急，满十进一别大意，

借**1**作**10**别忘记，小数末尾可添**0**，

得数末尾不要**0**。

加减法在计算时有什么小数加减法与整数相同点和不同点？四人小组讨论并交流。

- (1) 相同点：都要把相同数位对齐，
- 都是从低位算起。

(2) 不同点：计算整数加减法时，末位对齐，其他数位也就对齐了；而计算小数加减法时，只有把小数点对齐才能使相同数位对齐。

填空

计算小数加、减法，先把各数的（**小数点**）
对齐（也就是把**相同数位**）上的数对齐）
，再按照整数加、减法的法则进行计算，
最后在得数里对齐横线上面的（
）**小数点**小数点。

女双跳水成绩和男双跳水成绩共多少分？

女双跳水成绩比男双跳水成绩高出多少分？



成绩：53.40



成绩：49.80

你会验算
吗？

巩固

请注意，小数点要对齐！

+ =

36.76

- =

4.075

12.40

7.810

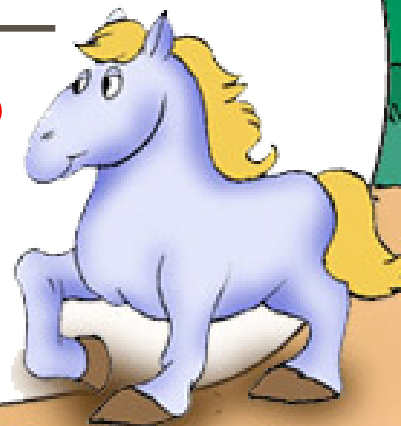
+ 24.36

- 3.735

36.76

4.075

数位上没有数可以添“0”后再进行计算。



$$5.23 + 0.7 =$$

5.23

+



0.7

5.93

$$12 + 0.43 =$$

$$\begin{array}{r} 12.00 \\ + 0.43 \\ \hline \end{array}$$


12没小数
点呀？

=

$$5.55 + 0.2 =$$

$$5.55 + 2 =$$

以上内容仅为本文档的试下载部分，为可阅读页数的一半内容。如要下载或阅读全文，请访问：<https://d.book118.com/236211113134010113>