

慢性心功能不全

主持人：

ontents

C 目录



概念



病因



症状与诊断



护理措施

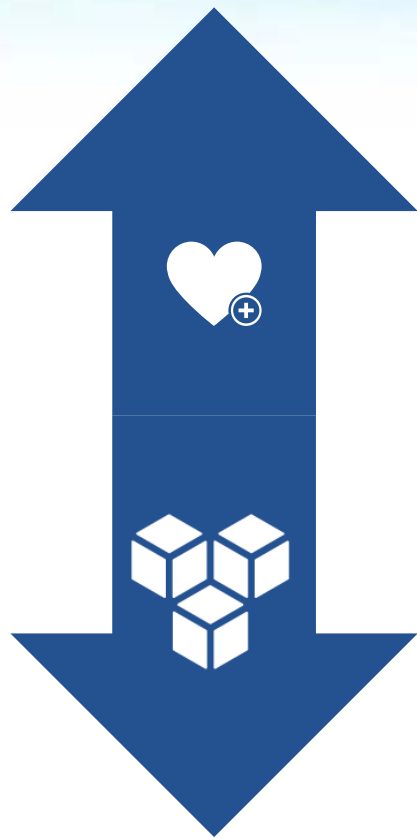
定义

慢性心功能不全

是指在静脉回流正常的情况下，由于心肌舒缩功能障碍或负荷过重，引起心排血量减少，造成动脉系统缺血，静脉系统淤血的一种临床综合征。



补充：



慢性心衰又称慢性充血性心衰，是大多数心血管疾病的主要并发症，也是心脏病死亡的主要原因。

病因：



◆ **主要病因**：冠心病、
高血压、瓣膜病和扩张型心
肌病。

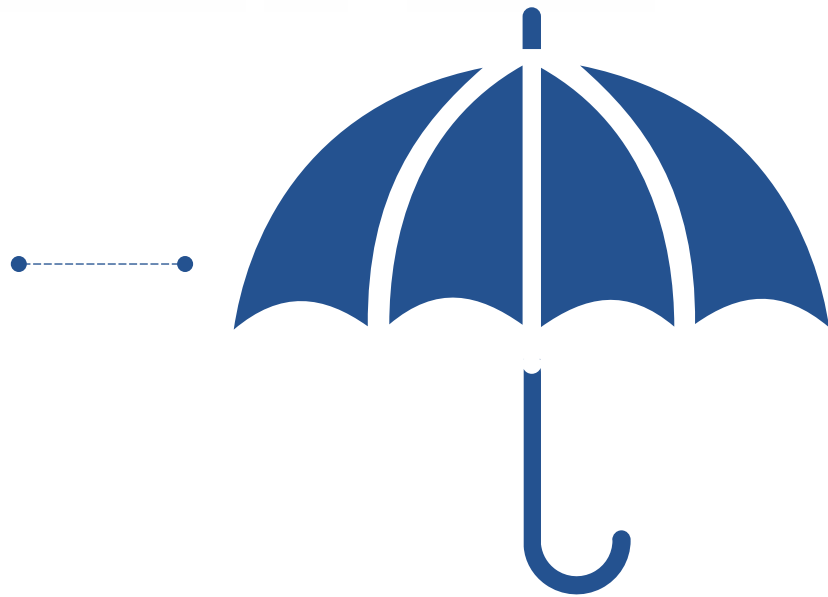
病因：



◆ **常见诱因**：呼吸道感染、过重的体力劳动或情绪激动、钠盐摄入过多、心律失常、妊娠分娩、输血过快和（或）过多、药物作用、出血和贫血、肺栓塞、室壁瘤、心肌收缩不协调、乳头肌功能不全等。

症状与诊 断

心力衰竭的主要临床表现是“充血”，其次是周围组织灌注不足。临床上习惯于按心力衰竭分为左侧心力衰竭、右侧心力衰竭和全心衰竭。



症状

(一)左心衰竭---肺淤血的表现

1、呼吸困难 是左心衰竭的最早和最常见的症状。

(1)劳力性呼吸困难

(2)阵发性夜间呼吸困难

(3)端坐呼吸

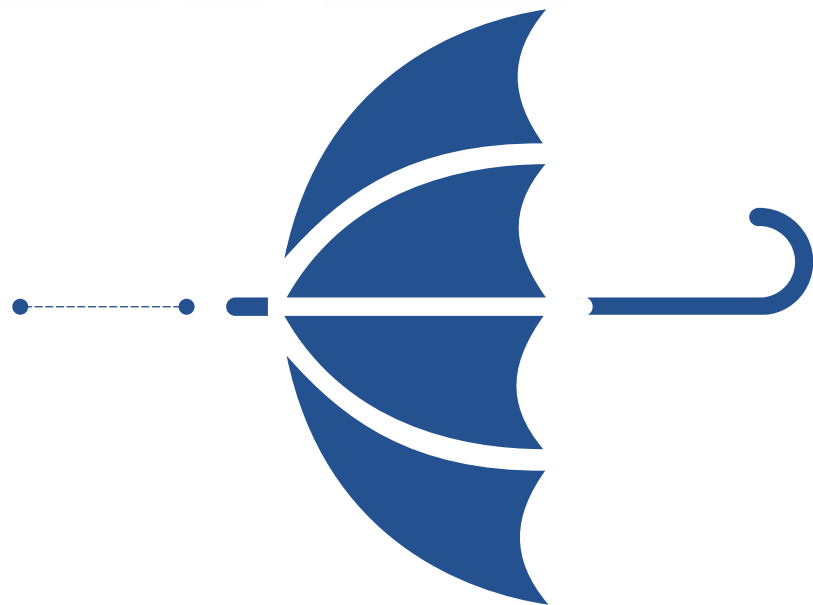
2、咳嗽、咳痰和咯血。



症状

3、低排量症状 疲乏无力、嗜睡失眠、眩晕、心悸等。

4、体征：除原有心脏病体征外，心尖区可有舒张期奔马律，两肺底部可听到散在湿性啰音，重症者两肺满布湿啰音并伴有哮鸣音，交替脉。



症状

(二)右心衰--体循环瘀血

1、症状腹胀、食欲不振、恶心、呕吐、尿少、夜尿等。



症状

2、体征：

- (1) 颈静脉充盈或怒张
- (2) 肝脏肿大和压痛
- (3) 肝-颈静脉回流征阳性
- (4) 水肿
- (5) 心脏体征右心室扩大，
心脏向右侧或
向两侧扩大。



以上内容仅为本文档的试下载部分，为可阅读页数的一半内容。如要下载或阅读全文，请访问：<https://d.book118.com/238016053072006053>