



---

# 关于睡眠呼吸暂停 低通气综合征

# 定义

## ■ 睡眠呼吸暂停低通气综合症 (OSAHS)

### ■ 1、睡眠状态

时间

### ■ 2、反复出现的呼吸暂停和（或）低通气

表现

### ■ 3、引起低氧血症、高碳酸血症、睡眠中断

### ■ 4、机体发生一系列病理生理改变

表现

# 基

## ■ 睡眠呼吸暂停

睡眠中、呼吸  
气流完全停止  
10秒以上

每小时睡眠  
暂停和低通  
气的次数

1、呼吸暂停 反复发作30次/晚

2、睡眠呼吸暂停低通气指数(AHI)

$\geq 5$ 次/小时

3、伴有嗜睡现象

睡眠中、呼吸气  
流强度降低50%  
以上；并伴有  
SaO<sub>2</sub>下降 $\geq 4\%$ 或  
微醒觉

# 流行病学

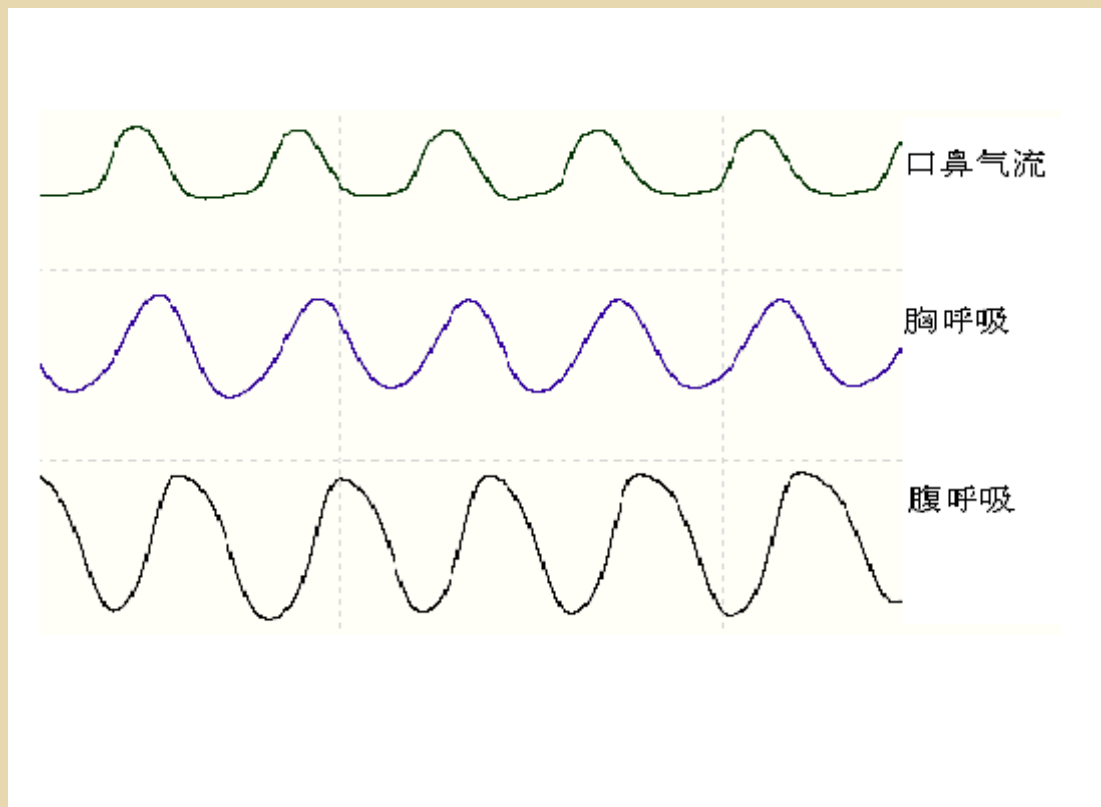
- 流行病学研究显示，
- 男性居多，男性是女性的2倍；
- 睡眠疾病每天影响数百万人的学习、工作效率、生活质量、甚至生命，因此应引起每一个人的极大重视。



# 分型

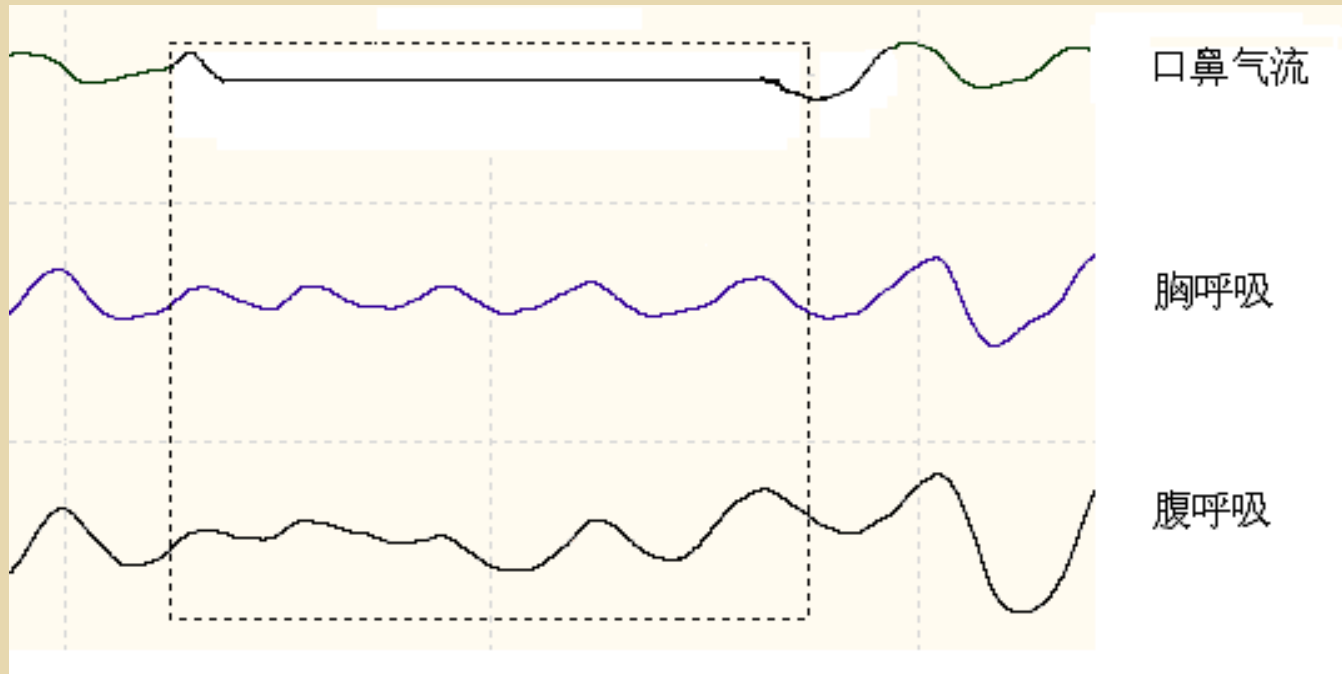
- **阻塞型**（obstructive sleep apnea, OSA）：呼吸暂停过程中呼吸动力仍存在，**最常见**
- **中枢型**（central sleep apnea, CAS）：呼吸暂停过程中呼吸动力消失
- **混合型**（mixed sleep apnea, MSA）：指一次呼吸暂停过程中，开始时出现中枢型呼吸暂停，继之同时出现阻塞型呼吸暂停。

# 正常的口鼻气流、胸呼吸、腹呼吸



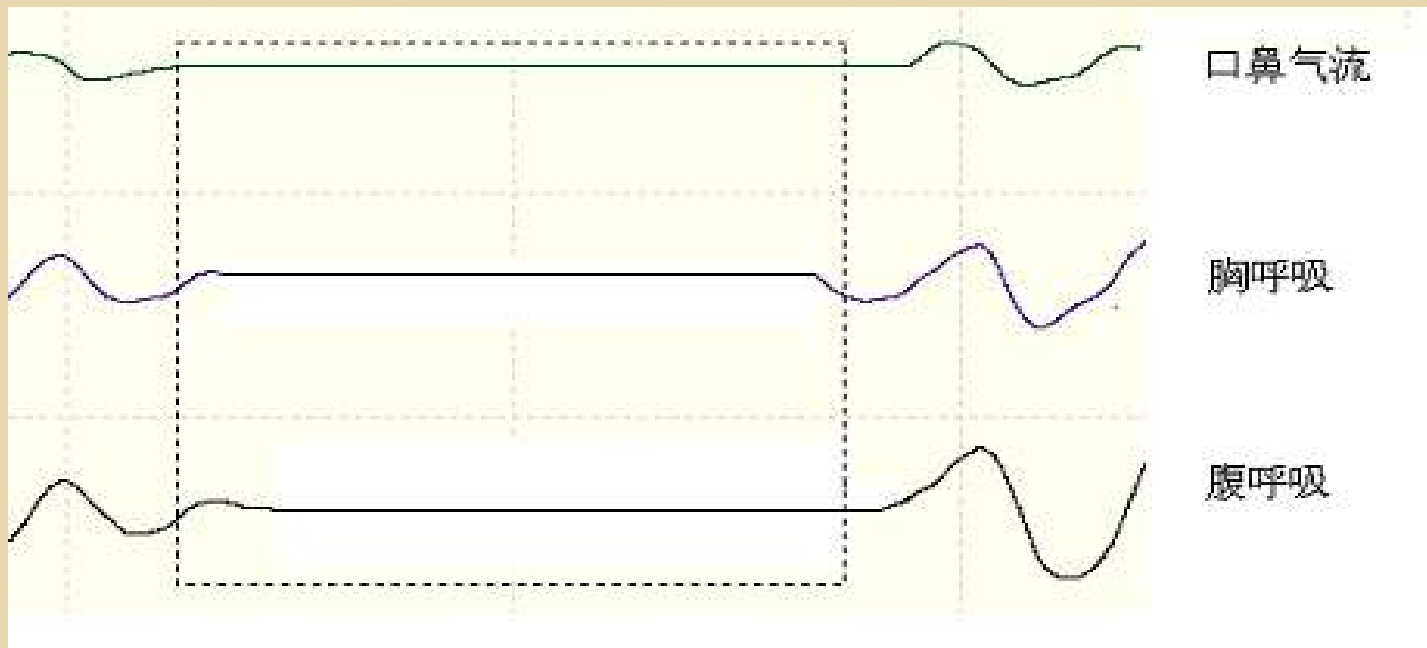
# 阻塞性睡眠呼吸暂停 (OSA)

气道完全阻塞，气体不能进出肺部，**鼻和口腔**无气流，但**胸腹式呼吸**仍然存在



# 中枢性睡眠呼吸暂停 (CSA)

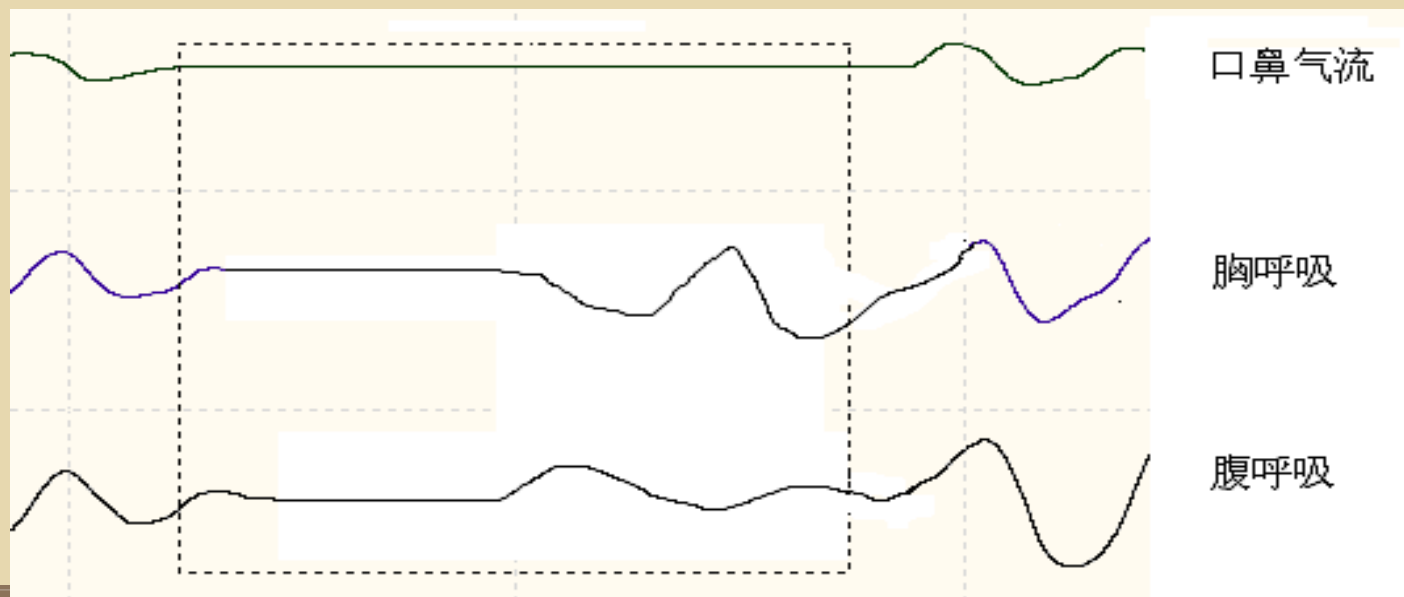
由于呼吸中枢病变或周围神经传导受阻，造成气道虽然可能无堵塞，但呼吸肌不能正常工作，导致鼻和口腔气流和胸腹式呼吸同时消失





## 混合性睡眠呼吸暂停（MSA）

既有阻塞性又有中枢性的睡眠呼吸暂停，一般表现为先出现中枢性睡眠呼吸暂停，此时没有胸腹呼吸运动，随着体内缺氧加重和二氧化碳潴留，呼吸中枢兴奋性增高，呼吸指令增加，呼吸肌开始活动，此时出现胸腹呼吸活动，但气道仍处于堵塞状态



# 病情轻重程度划分

	轻度	中度	重度
AHI (次/小时)	5~20	21~40	$\geq 41$
最低 SaO <sub>2</sub> (%)	86~89	80~85	$\leq 79$

# 病因

## ■ 1、中枢型（呼吸调节紊乱）

少见，<10%

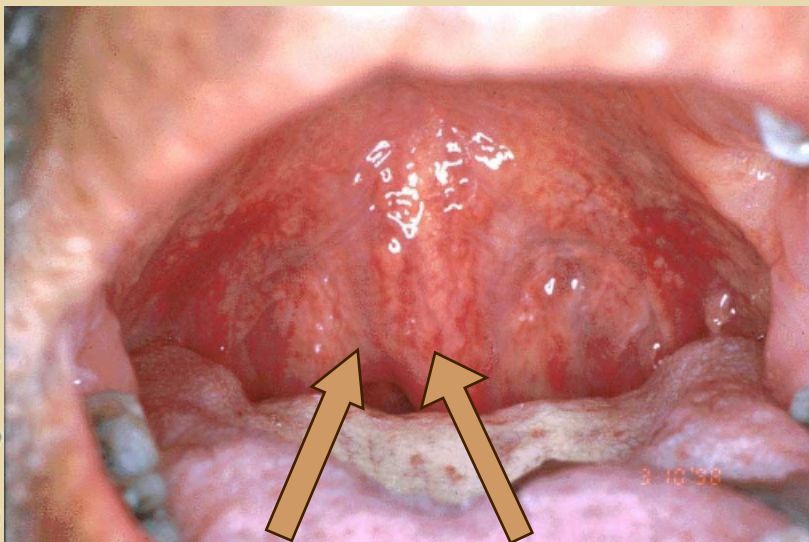
见于脑血管意外、神经系统病变、脑炎等

# 病因

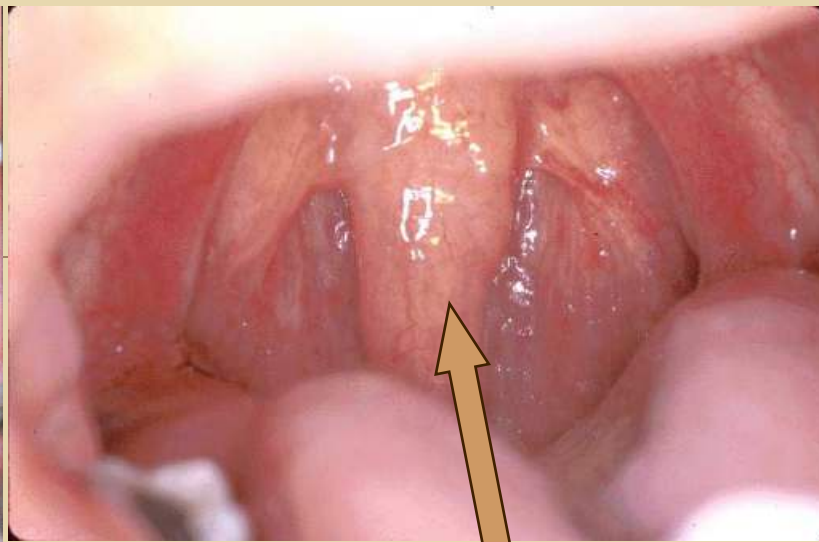
## ■ 2、阻塞型

- 解剖原因：肥胖、鼻咽部异常
- 功能因素：饮酒、服用安眠药、妇女绝经后、甲减、老年等

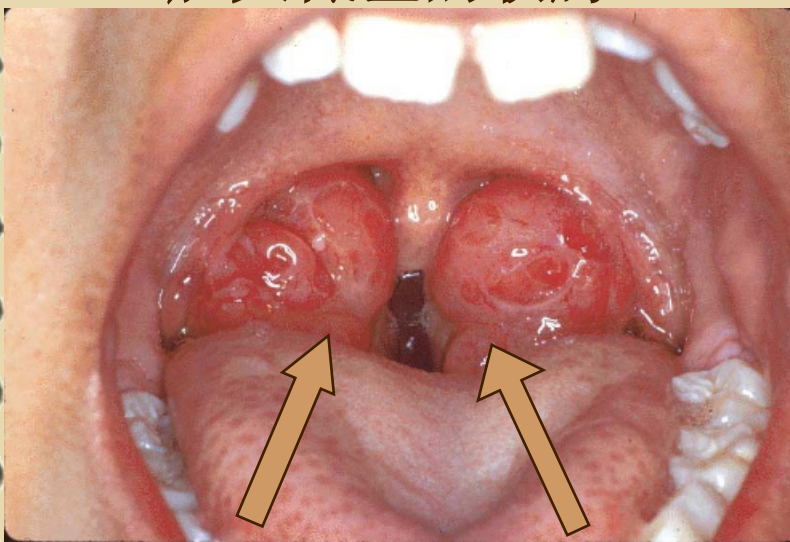




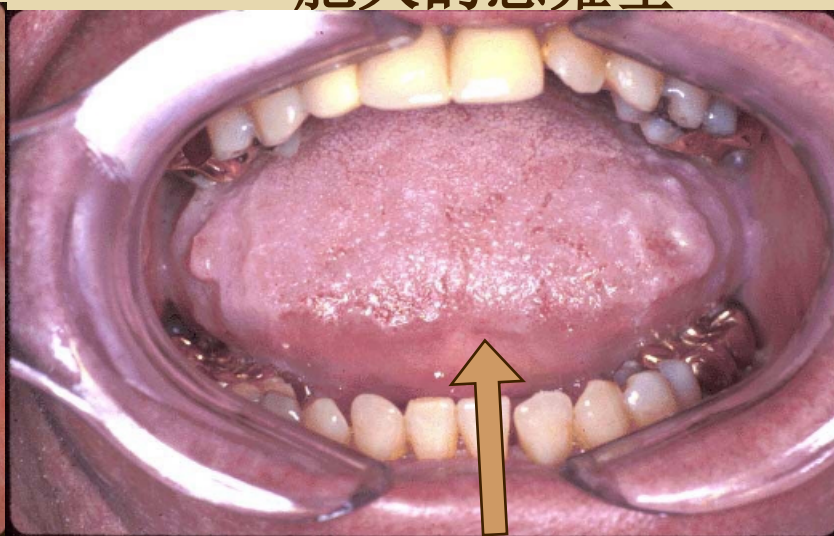
肥大低垂的软腭



肥大的悬雍垂



增生肥大的扁桃体



肥大的舌体

以上内容仅为本文档的试下载部分，为可阅读页数的一半内容。如要下载或阅读全文，请访问：<https://d.book118.com/238045020002007003>