

2012

纸点江山纸质家具创业方案书

企业名称：纸点江山纸质家具研究中心

创业者：刘潇洋、苗健健、袁慧茹、胡珮

指导教师：饶鑫、熊伟

：江苏农林职业技术学院风景园林系

木材加工〔家具设计〕班

邮政编码：212400

第一章. 企业概况

创作日期：2012年2月29日

1.1 公司业务和目标方案	1
第二章. 纸质家具产品、 效劳分析	1
2.1 纸质家具的优点	2
2.2 纸质家具的主要特点及结构特征	2
2.3 竞争优势所在	3
第三章. 市场评估	3
3.1 国内目前纸质家具的大环境	3
3.2 目标客户群描述	4
3.3 消费者对家具环保性能的态度	5
3.4 市场容量	5
第四章. 竞争分析	6
4.1 同行业的优劣势与本企业之比照	6
4.2 竞争优势和战胜对手的方法	7
4.3 战胜对手的方式	8
4.4 SWOT 分析表	9
第五章. 营销分析	10
5.1 针对细分市场的营销方案	10
5.2 消费者市场和购置行为	10
第六章. 管理层分析	12
6.1 公司具体结构	12
6.2 个人情况简介	12
第七章. 管理层分析	13
7.1 运作前提及概述	13
7.2 运作初期可能面临的问题及解决方法	13
7.3 生产流程图	14
第八章. 财务预测	15
8.1 销售与本钱方案	15

8.2 财务评价指标汇总表（第一年）	17
8.3 固定资产估算表	18
8.4 流动资产估算表	19
8.5 工具及设备表	20
九. 主要风险及其对策.....	20
十. 附表	21

一. 企业概况

公司名称：纸点江山纸质家具研发中心；

公司成立时间：2012年2月

主要经营类型：以瓦楞纸为主的纸质家具及家居用品的设计与开发

以瓦楞纸为主的纸质家具及家居用品的生产；可生产家具包括：

1、座椅 凳子 2、茶几 桌案 3、书架 储物柜 4、小型衣柜

*生产制造

*批发

企业开展目标与方案

近期目标:

一年之内还清公司贷款, 实现自负盈亏. 积极开拓省内市场, 稳固客户群体。

建立品牌形象强化品牌意识.

中期目标

使生产规模化, 产量提高一倍. 研发纸质家具的回收利用. 开展企业文化, 积极吸纳先进人才, 及时更新观念, 改善企业管理制度. 积极开拓国内市场.

长远目标

使纸质家具真正深入人心, 提高品牌知名度. 合理利用品牌效应, 开拓与纸质家具相关的其他产业, 形成产业链, 注重稳固生产秩序。

利用品牌形象回馈社会, 设立慈善基金。

二. 产品、 效劳分析



纸质家具的优点:

质量轻, 容易自由拼接

色彩多变满足个性。

工艺繁复, 寿命保证。

材质特殊, 绿色环保, 可回收利用。

价格低廉, 经济实惠, 实用性强。

纸质家具的主要特点及结构特征:

纸质家具的主要材料是各种规格的纸板

· 中选择适合的纸板经印刷、着色等外表处理后就成了纸质家具的基材。尽管纸板的强度、耐潮性、耐用度离木质材料相差甚远。但纸质家具的材料本钱和环保优势具有很大优势。纸板是纸家具的主料，纸板没有气味和挥发物质的特质，纸家具粘合用的胶料是环保型淀粉胶，不会产生木家具中常出现的有机挥发物、甲醛、重金属之类的有毒有害物质，这是纸质家具的主要特点。

纸家具的材料本钱相对较低，生产加工也比拟简单，纸家具的结构是由各种规格的纸板、配以加强筋，内衬结构，使得纸家具具有足够的强度和硬度，到达使用要求。纸家具的加工工艺也比木家具加工工序少了许多。尽管纸家具的强度、硬度达不到木制家具的程度，但经过特殊加工可将使用周期提高的 2~5 年左右，这也与具体使用情况有关。

技术结构：

- 1) 纸家具的主要外外表都进行了特殊处理，外表的纸板都经过了较高等级的防潮防湿处理，这些外表有了水渍污渍后可以即时用湿布擦去，方便用户清洁维护，也提高了使用寿命。
- 2) 纸家具充分利用纸制品之长，在结构上多用以类似纸箱的抽屉为主，辅以纸质结构的搁板。尽量防止门板的结构形式。
- 3) 纸家具实行剪裁——胶合——装箱的生产流程，可实现流水线生产。且纸板重量只有木材的三分之一，运输、拼装非常方便。实现拆装式结构。直接打包拆分后的产品发给消费者，附上产品说明书让消费者自己组装，同时卖场商店可在柜台展出拼装好的模型，给消费者以直观感受。

竞争优势所在：

- 1、 工程市场前景好 本钱低适合小额经营投资
- 2、 依托农林学院国家级教学团队的技术支持及江苏省家具实验基地的平台
- 3、 团队年轻 创新能力强
- 4、 经过市场调研，同行业经营销售并不乐观，从另一种角度分析，及减小了我公司的同行业竞争压力，适合开拓市场。

三. 市场评估：

2008 年科隆家具展上可再生环保材料成为风向潮流：年底金融危机背景下，节能环保主题更受到关注：2009 年米兰国际家具展全面提倡绿色生态理念，展出的很多作品都是瓦楞纸为主要原材料的家具设计，这说明环保再次被引起全面关注，全球都在讨论一种可持续设计，在家具方面表达就是以纸作为材料运用到家具设计中。

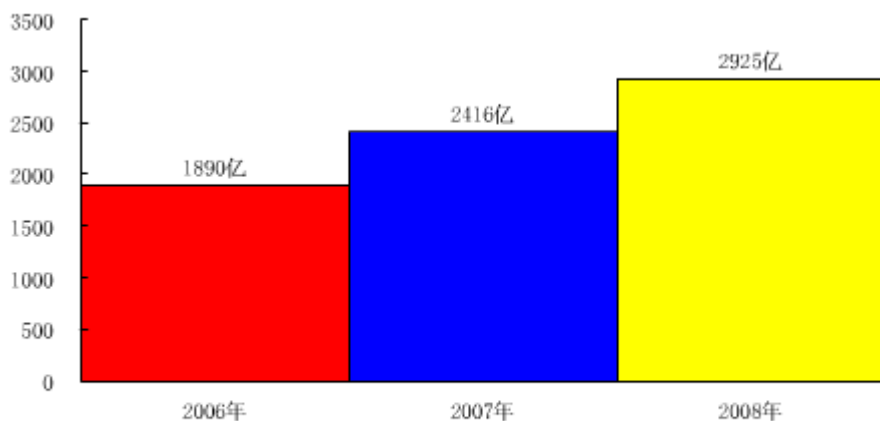
纸质家具是目前具有全球最新锐环保理念的家具设计，纸具有的天然质感与柔韧强韧并存的属性及循环再生的环保特性，吸引着设计师与设计机构将其运用于家具与家居日用品中。

国内目前纸质家具的大环境:

全球木材资源匮乏和金融危机的影响，家具市场上原材料实木家具价格一路飙升，一直被视为经济适用的板式家具的价格也在不断上调，这都给纸质家具提供了市场时机。

虽然国家宏观调控，但我国房价仍高居不下，江苏省内的南通市住房均价已高达6500 每平方米、无锡房价更高达 7650 每平方米。人们在支付了首付之后，想尽可能的节省额外开支。另一方面，“蚁族”“蜗居”等词汇已不再新鲜，大量的年轻劳动力涌入城市的就业岗位，没有经济根底的他们住房难已经是现实问题，节省额外开支更加有必要。以上种种，都为材料相对廉价的纸质家具提供了广阔的市场机遇和市场空间。如图家具行业虽然受金融危机冲击及原材料等各种因素影响，但总体家具行业产值仍呈上升趋势。

家具行业虽然受金融危机冲击及原材料等各种因素影响，但总体家具行业产值仍成上升趋势，如表：



2006~2008 年中国家具行业产值比拟

目标市场及客户表达:

我们的产品定位于 20~35 岁的年轻新生人群以及儿童群体。随着物价上涨，经济压力的加大，如应届大学毕业生为例的年轻一代，处于事业的萌芽期，经济根底较为薄弱。家具作为生活中的必需品，纸质家具完全可以作为年轻一代事业期家具的过度产品。低廉的价格必将吸引大批年轻的目标客户。而且年轻一带更注重环保，低碳生活，无漆料的纸质家具更加符合年轻一代的需求了；

儿童正处在一个快速增长，需要环境的保护，同时所用的家具更新换代快，纸质家具价格较低，更换方便。因为质轻，即使撞在上面也不会对儿童造成伤害，无甲醛等的有害物质，可以从儿童的生长环境上保护儿童，一举两得。

另一方面，纸质家具可为小规模经营的休闲娱乐场所提供公共家具的货源，如咖啡厅，奶茶店，西式快餐店等。首先，此类场所的目标客户人群主要集中在15~30岁之间的年轻人，此客户群易于接受纸质家具。且纸质家具价格低廉，降低小规模商铺风险。

***消费者对家具环保性能的态度：**

家具环保性能日益受到关注，油漆是判断家具环保性能的条件，而纸家具无油漆的特质将成为其一大卖点。

消费者选购家具时最主要的考虑因素	
基数	368
质量	45%
款式	27%
环保	11%
价格	11%
功能	4%
品牌	4%

另根据《中国家具行业市场调研》所述，消费者对家具使用的不满意程度上主要集中在油漆上。

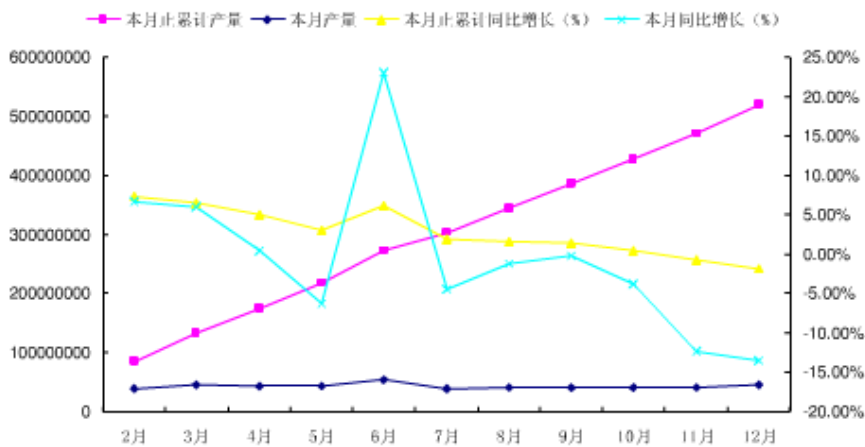
根据行业市场调研，消费者对品牌的意识薄弱，家具品牌推广工作大有可为。据调研，广州、上海、北京、成都四座大城市的消费者中，使用的家具有20%是无牌或杂牌的家具，这显示还有相当局部的消费者并没有形成家具品牌消费的习惯。



市场容量：

我们产品的市场主要在城市一代，按照中国的人口总数，和城镇人口 51.27%的比例，市场容量庞大。2011 年劳动人口占总人口 74.4%。人口上来看，产品拥有广阔的市场。据调查显示，软体家具及金属家具产量都成下降趋势，市场急需实用且价格低廉的新材料。如表：

产品名称	单位	完成产量		同比增长(%)	
		本月	累计	本月	累计
家具	件	46888828	518671884	-13.5	-1.91
其中:木质家具	件	16565833	189469922	-4.06	2.48
软体家具(含床垫沙发)	件	2725657	32526097	-13.78	-3.24
金属家具	件	24060346	264438300	-20.6	-4.33



2008年中国家具月产量增长趋势

市场容量的变化趋势：2011年人口普查结果显示中国0~14岁人口占总人口的16.6%，20~45岁的人口约占33.2%。及目标潜在客户群约占总人口的49.8%。根本客户群不变(根据市场的扩展，纸质家具品牌深入人心，因为纸质家具可回收利用15~17次，可实行以旧换新，那么提高了品牌知名度与市场占有率，生产本钱也随之下降，所以市场容量可视为根本不变)。

四. 竞争分析：

同行业竞争对手的主要优势：

- 1、开拓市场早，有固定的客户群. 对国内市场有一定的了解.
- 2、有固定的销售终端和具实力的销售人员，产品销售渠道广而多.
- 3、生产研发经验丰富，原材料获取渠道多样，加工工艺相对成熟.
- 4、生产力旺盛，量多质优，品牌化趋势

同行业竞争对手的主要劣势:

- 1、未能抓住低价优势,发挥纸质家具的优势,找准市场定位.
- 2、没能真正迎合市场,针对目标客户的需求生产.
- 3、没能真正普及和推广纸质家具,提高消费者对纸质家具的认知程度.

***本企业相对于竞争对手的主要优势:**

- 1、生产本钱低廉
- 2、以人性化的设计为主要卖点
- 3、针对市场 注重市场调研,生产适销对路的高质量产品
- 4、政策支持大学生自主创业.

***本企业相对于竞争对手的劣势:**

- 1、 生产规模小
- 2、 客户群薄弱
- 3、 生产经验缺乏,市场开拓晚,市场占有率低

竞争优势:

外部竞争优势:

1. 近年世界范围的环保意识增强,纸质家具低耗能可回收利用的特性符合全球环保的时尚潮流.
2. 当下一方面城市化进程加快务工人员大量涌入城市一方面房价高居不下,纸家具的低价易拆装占小空间迎合社会现状.
3. 纸质家具在国外早已兴起,国内技术趋于成熟.
4. 国家、我省和学院大力推进和扶持大学生创业工作.

内部竞争优势:

1. 工程市场前景好, 本钱低适合小额经营投资 .
2. 依托农林学院国家级教学团队的技术支持及江苏省家具实验基地的平台.
3. 团队年轻 , 创新能力强.

战胜对手的方法:

1. 针对市场. 深入调研, 生产适销对路的高质量产品.
2. 不盲目生产, 不直接面向消费者, 减少营销投入, 实行接单生产, 按接收订单的多少及具体要求经行生产.
3. 以出色独到的设计, 赢得客户. 打造自主品牌.
4. 塑造良好的企业形象, 培育诚恳实干的企业精神, 一流的产品质量立足家具行业.

创业 SWOT 分析

<p style="text-align: center;">内部能力</p> <p style="text-align: center;">外部因素</p>	优势	劣势
	<p>1 工程市场前景好 本钱低适合小额经营投资</p> <p>2 依托农林学院国家级教学团队的技术支持及江苏省家具实验基地的平台</p> <p>3 团队年轻 创新能力强</p>	<p>1 企业规模较小，生产资料及生产经验方面与大公司相比具有一定差距</p> <p>2 缺乏管理经验和知识</p> <p>3 未能成为品牌，市场前期推广困难</p>
时机	SO	WO
<p>1 近年世界范围的环保意识增强，纸质家具低耗能可回收利用的特性符合全球环保的时尚潮流</p> <p>2 当下一方面城市化进程加快务工人员大量涌入城市一方面房价高居不下，纸家具的低价易拆装占小空间迎合社会现状。</p> <p>3 纸质家具在国外早已兴起，国内技术趋于成熟</p> <p>4 国家、我省和学院大力推进和扶持大学生创业工作</p>	<p>1 关注相关政策的公布，了解纸质家具行业特色，及相关行规行情，制造迎合市场的新型家具。</p> <p>2 扎实学习，勇于创新，敢于拼搏，开拓进取。</p> <p>3 了解创业知识，培养创业意识，提高创业能力。</p> <p>4 保持创新意识、捕捉市场机遇，结合实际紧密关注世界家具流行趋势，以设计为第一生产力。</p>	<p>1 明确企业阶段性开展目标，确定长远的开展方向，制定详细的开展规划。</p> <p>2 加强企业战略、管理生产标准化等方面的学习。</p> <p>3 加强对纸质家具原材料的开发与利用，继续钻研纸质家具的生产工艺。</p> <p>4 遵循好的设计，增加产品附加值</p>

以上内容仅为本文档的试下载部分，为可阅读页数的一半内容。如要下载或阅读全文，请访问：
<https://d.book118.com/238111015105006117>