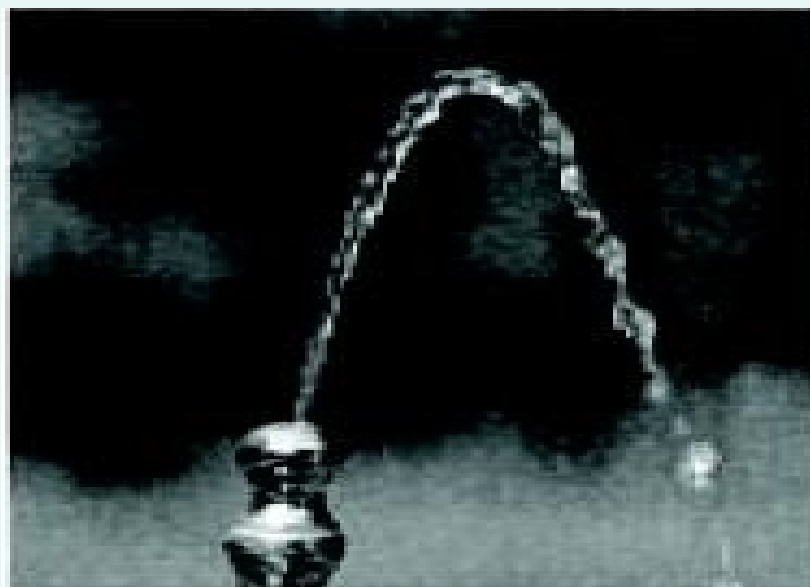




# 生活中的物理

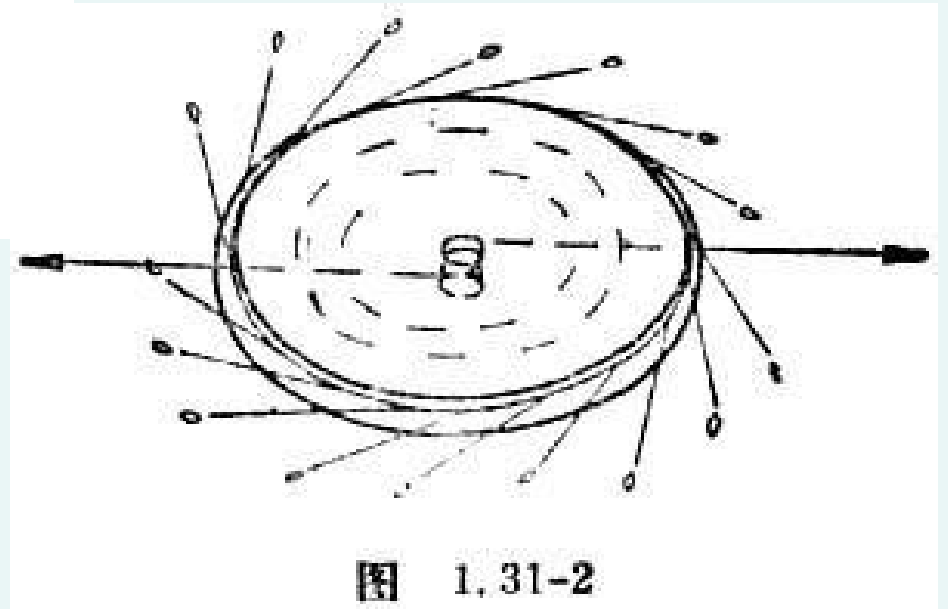


第五章 曲线运动



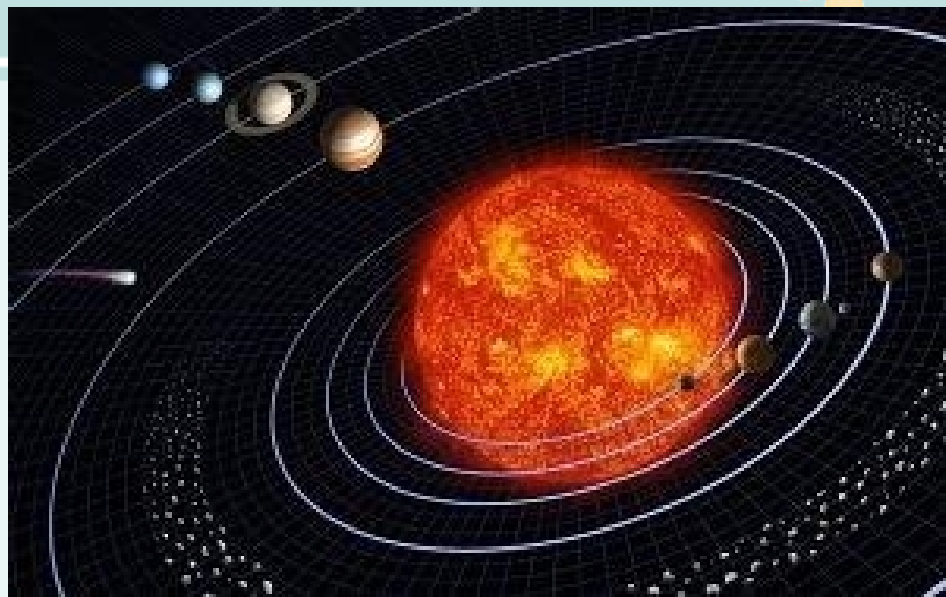


# 棉花糖是如何做出来的？



# 奇妙的宇宙







# 过山车中的物理

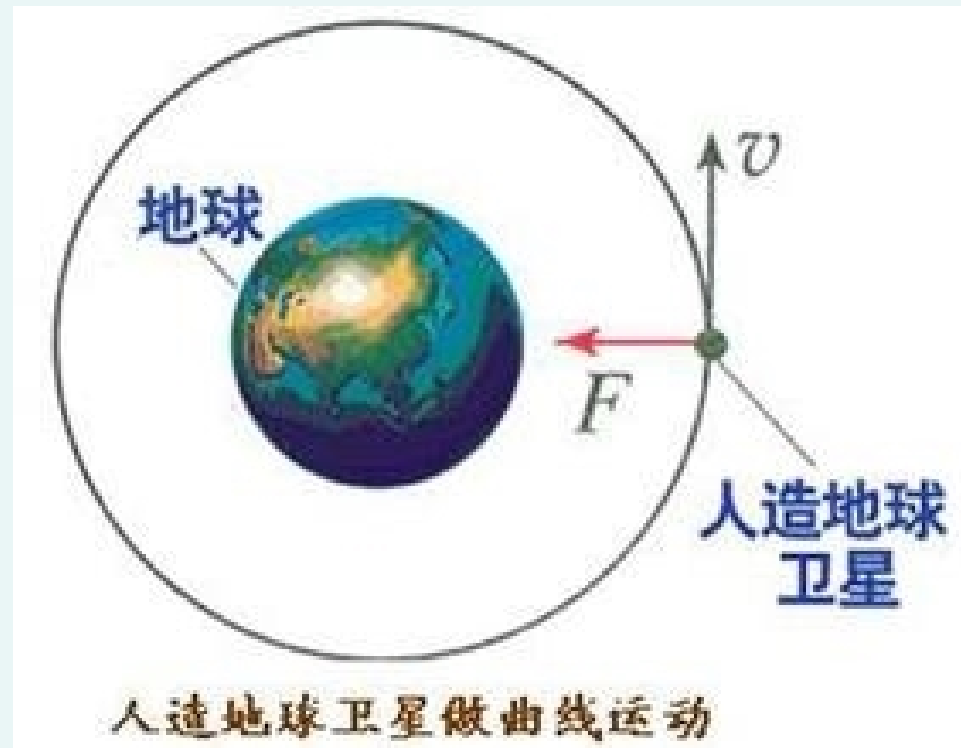








# 圆周运动



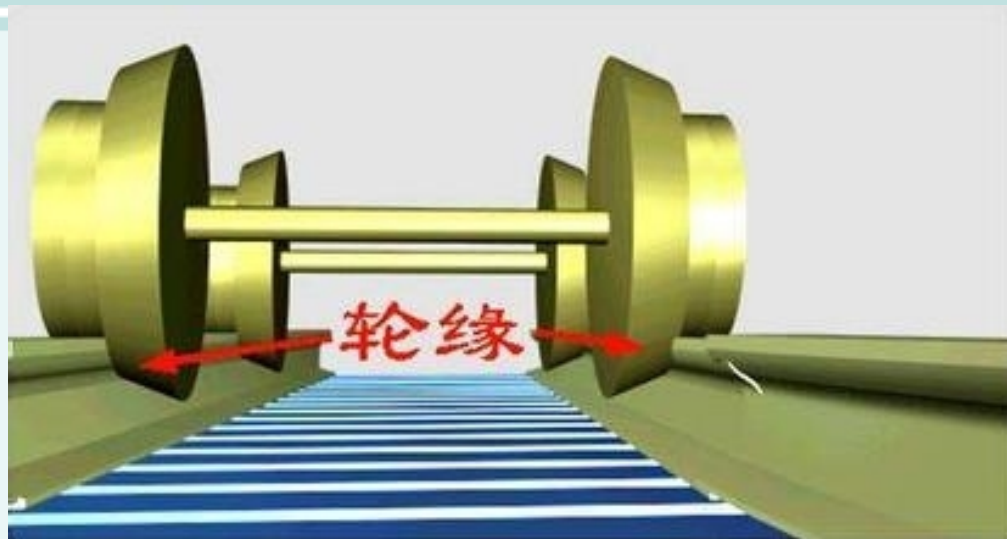


图6.8-3 外轨高于内轨时，重力  $G$  与支持力  $F_N$  的合力  $F$  是使火车转弯的向心力。





# 向心力与哪些因素有关



向心力演示实验

以上内容仅为本文档的试下载部分，为可阅读页数的一半内容。如要下载或阅读全文，请访问：<https://d.book118.com/238117130037006051>