

# 长恨歌ppt公开课课件

制作人：Ppt制作者  
时间：2024年X月





# 目录

- 第1章 简介
- 第2章 唐代社会风貌
- 第3章 《长恨歌》赏析
- 第4章 课文背景解读
- 第5章 现代诗歌与《长恨歌》
- 第6章 总结与展望

• 01

# 第1章 简介



## 课程概述

本章将介绍《长恨歌》的背景和作者，讲解课程目标和学习内容，引入学生对诗歌的兴趣和热情。

# 李白的生平

## 成长背景

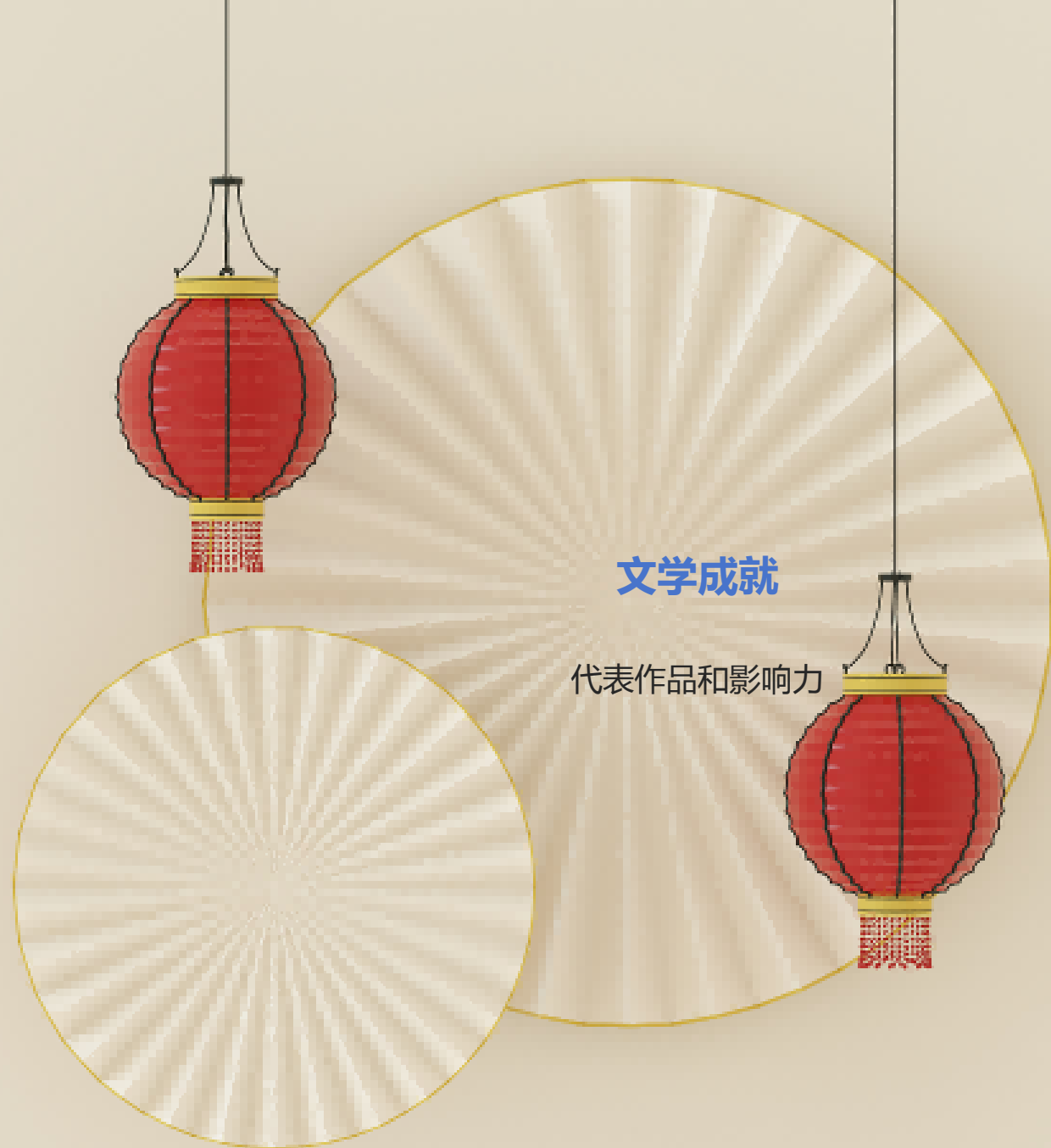
家庭环境和教育经  
历

## 唐代诗坛

地位和贡献

## 文学成就

代表作品和影响力



# 诗歌赏析

## 内涵和艺术特点

探讨诗歌的主题和意象  
分析诗歌的韵律和格律

## 创作风格和表现手法

评价李白的文学技巧  
揭示其诗歌创作特点

## 文化意蕴

解读诗歌中隐藏的文化内涵  
探讨诗歌对当时社会的影响



## 01 历史背景

理解《长恨歌》创作的社会环境

## 02 创作生涯和特点

熟悉李白的文学性格和创作风格

## 03 结构和意义

分析诗歌的形式和思想内涵

• 02

## 第二章 唐代社会风貌



## 唐代社会概况

唐代是中国历史上一个辉煌灿烂的时代，政治稳定，经济繁荣，文化昌盛。唐代社会具有开放包容、国际化的特点，诗歌在社会中占有重要地位，成为文人雅士们倾诉情感的重要媒介。

# 唐代社会概况

## 政治特点

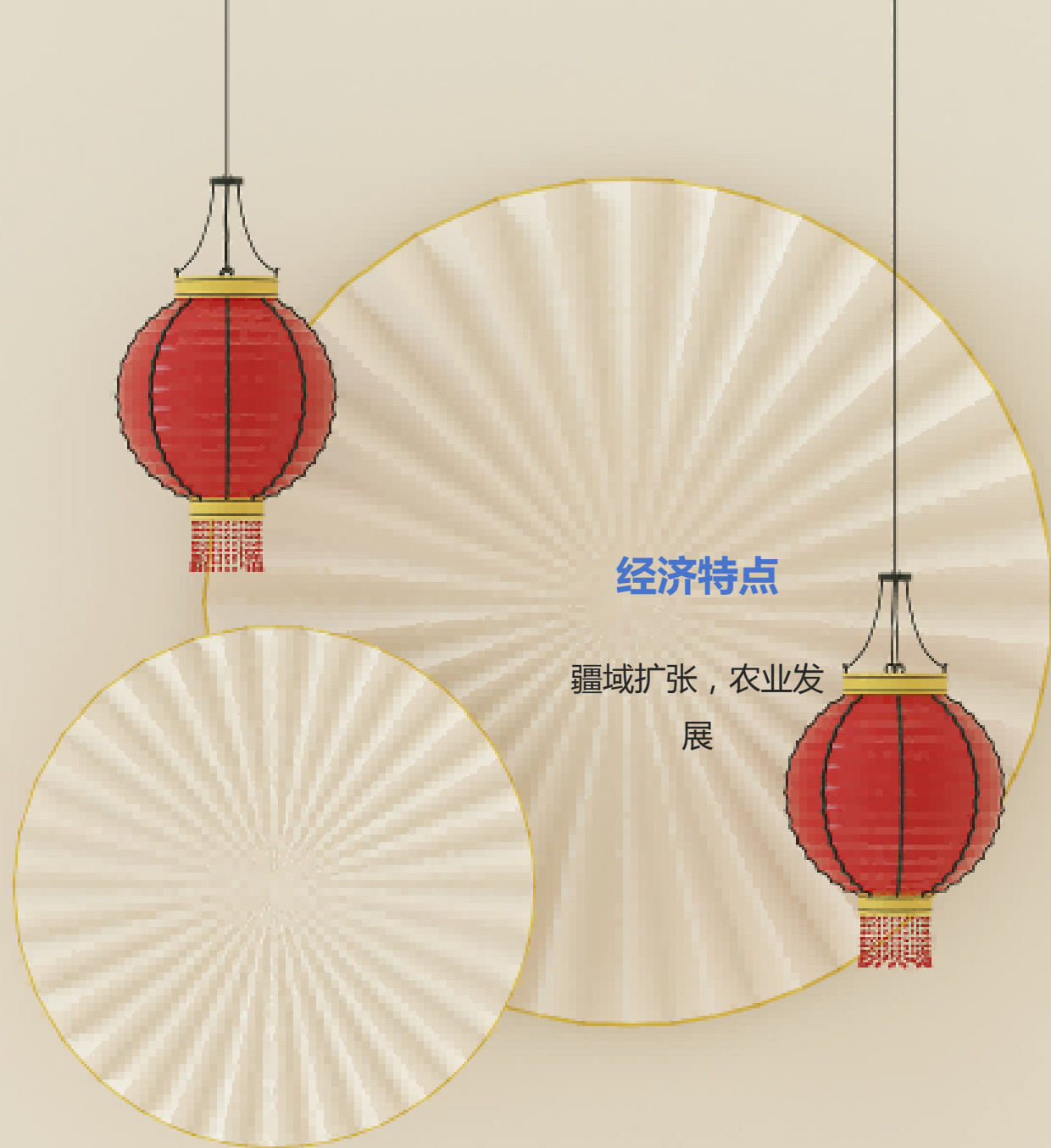
中央集权，官僚体制

## 文化特点

文人雅士，风调雨顺

## 经济特点

疆域扩张，农业发展





## 01 社会地位

妇女地位低于男性

## 02 作用

主要从事家务劳动

## 03 形象塑造

《长恨歌》中塑造了多种女性形象

# 唐代文化盛世

## 诗歌繁荣

诗人辈出  
风华绝代

## 文人墨客

雅致风流  
文学盛宴

## 《长恨歌》影响

沉痛离别情感  
文学价值突出



# 唐代皇宫与后宫

唐代皇宫是全国政治、经济、文化的中心，规模宏大，建筑精美。后宫生活虽然奢华优雅，却充满了勾心斗角和宫廷斗争。《长恨歌》描绘了宫廷离别的凄凉情景，展现了李白对宫廷生活的感慨与思考。

• 03

## 第3章 《长恨歌》赏析



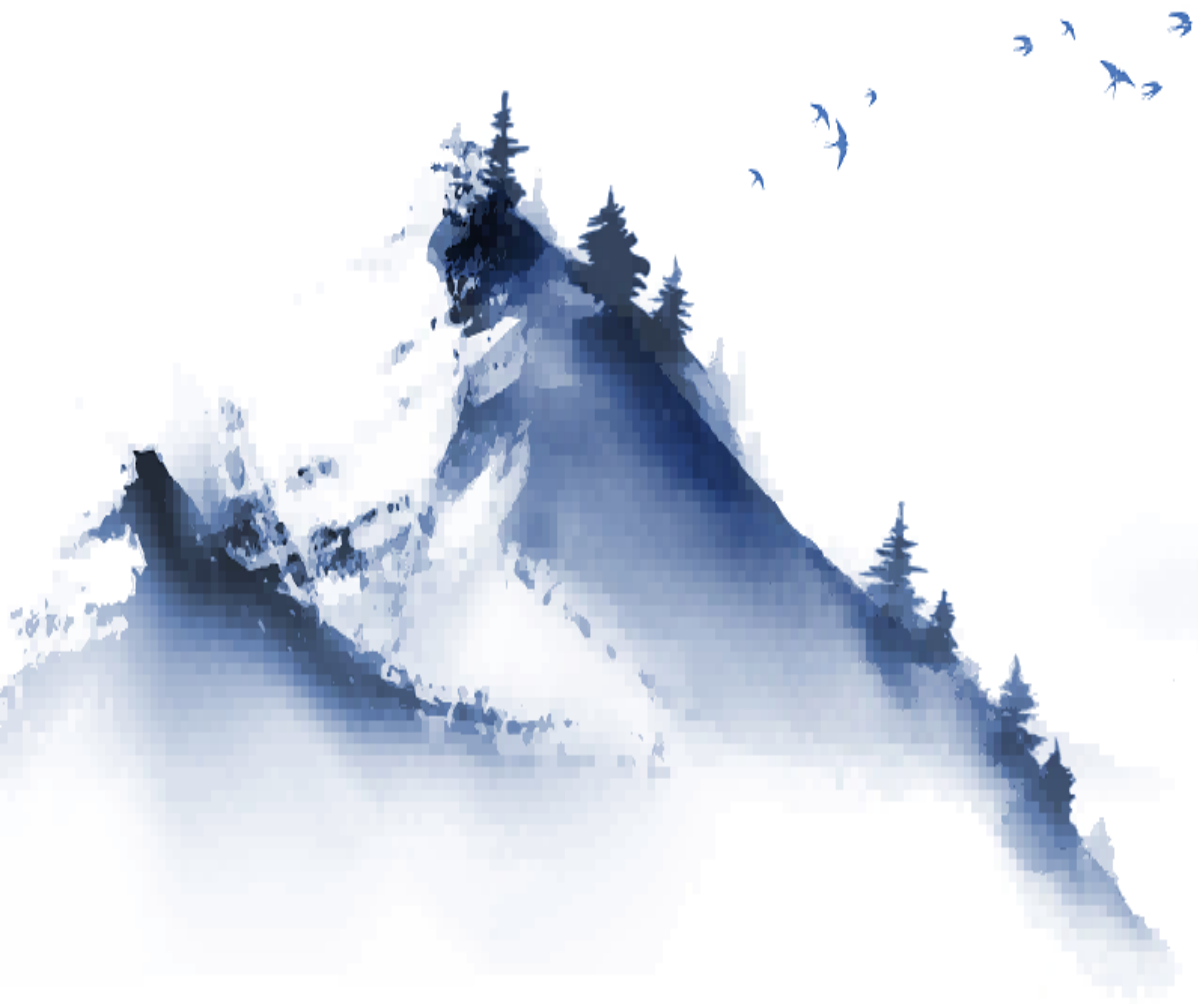
# 诗歌情节分析

《长恨歌》描绘了一个宫廷故事，通过起承转合的情节展开，深入探讨了诗中人物的关系及心理活动，展现出复杂而细腻的情感世界。



## 艺术手法解读

《长恨歌》运用了多种艺术手法与表现技巧，通过细腻的修辞与意象描绘展现出诗歌的美感。同时，诗中的韵律与格律构成了独特的审美风格。





## 01 爱情

描绘了复杂而深刻的爱情关系

## 02 离别

反映了人生中无常的变迁

## 03 忧伤

展现了诗中人物的内心痛楚

# 文化传承与追溯

## 后世文学影响

《长恨歌》对后世文学产生了深远的影响

## 李白地位

点评李白在中国文学史上的重要地位

## 当代文化启示

分析诗歌对当代文化的启示和价值

# 情感描写

## 爱情

《长恨歌》通过细腻  
的描写展现出深刻  
的爱情情感

## 宿命

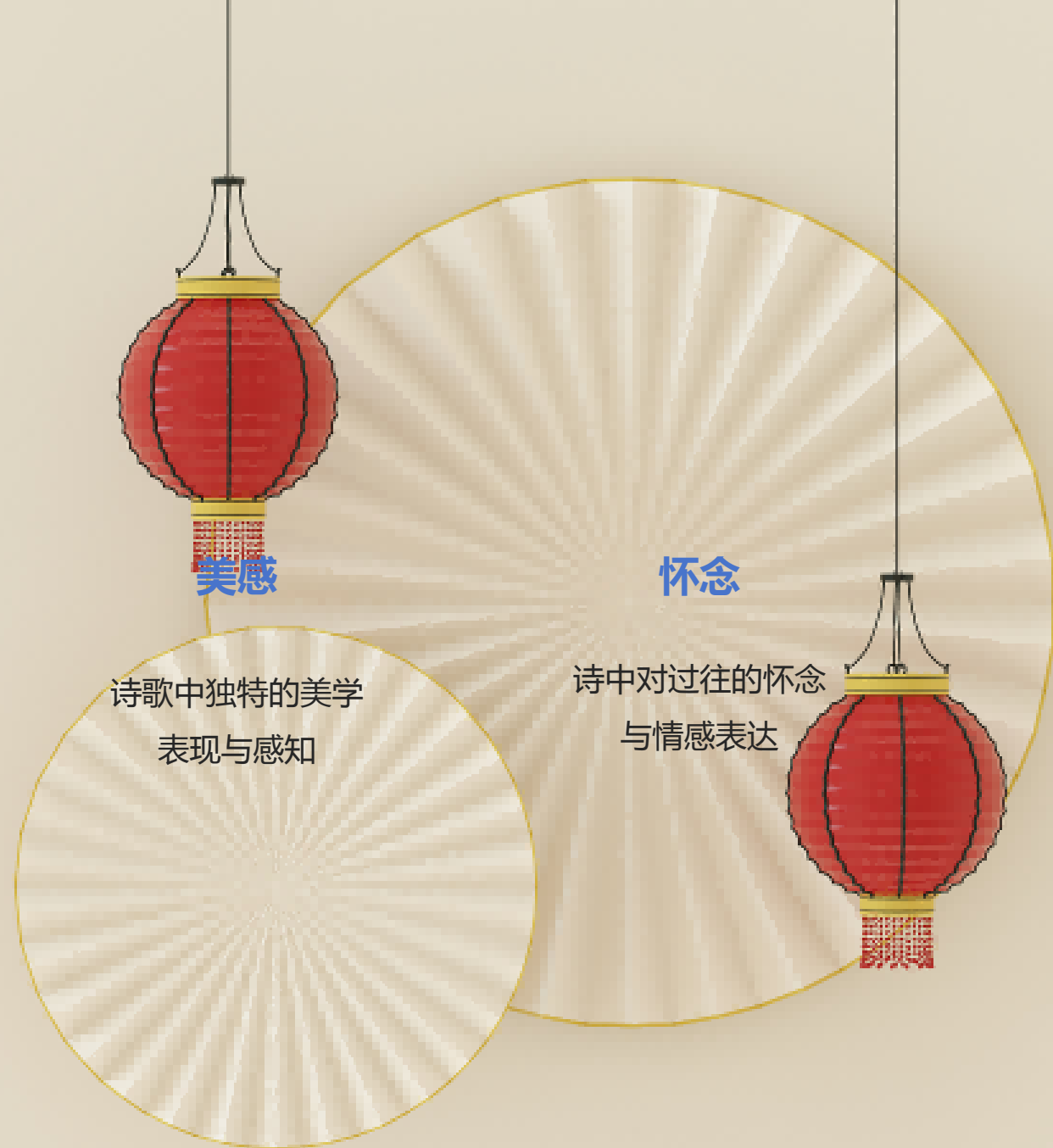
反映出命运的无常  
与人生的悲欢

## 美感

诗歌中独特的美学  
表现与感知

## 怀念

诗中对过往的怀念  
与情感表达



以上内容仅为本文档的试下载部分，为可阅读页数的一半内容。如要下载或阅读全文，请访问：  
<https://d.book118.com/238125035066006054>