

...

# 最新急性心梗护理查房



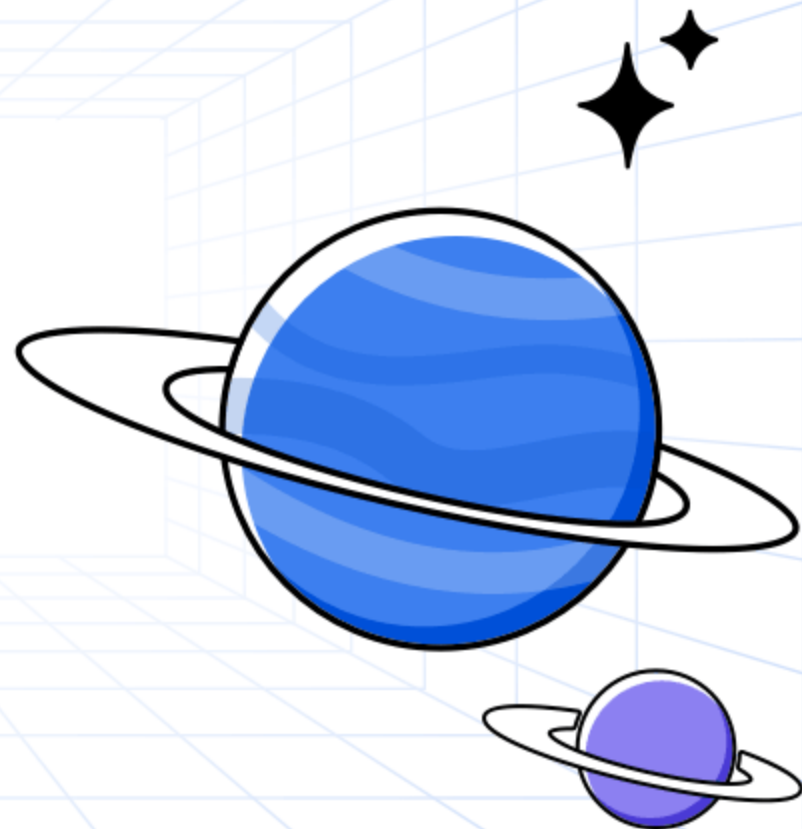
# 目录

CONTENTS

- 急性心梗护理概述
- 急性心梗患者护理措施
- 急性心梗护理查房流程
- 急性心梗护理查房案例分析
- 急性心梗护理研究进展

01

# 急性心梗护理概述





# 急性心梗的病理机制

01

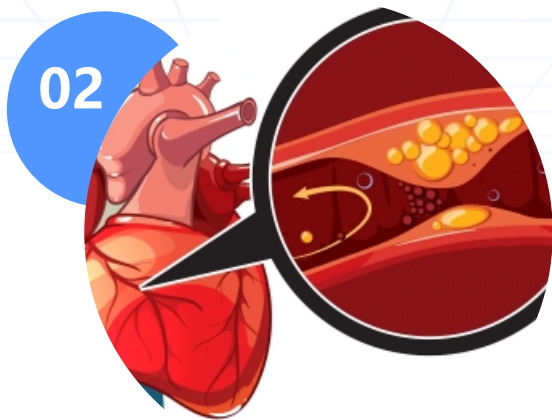


## 冠状动脉粥样硬化



冠状动脉粥样硬化的形成导致血管狭窄或阻塞，引起心肌缺血、缺氧或坏死。

02



## 血栓形成



冠状动脉内血栓形成是急性心梗的主要原因之一，血栓阻塞血管导致心肌缺血和坏死。

03



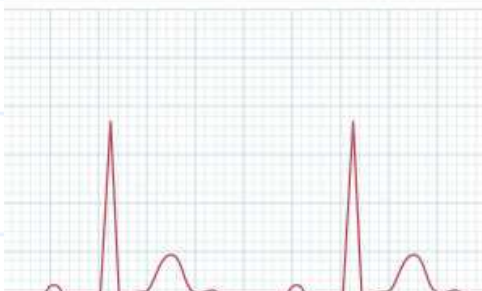
## 痉挛



某些情况下，冠状动脉痉挛也可导致心肌缺血和急性心梗。

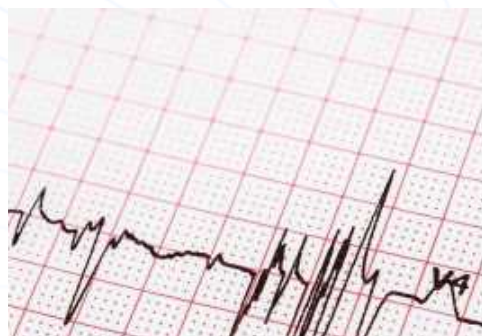


# 急性心梗的护理原则



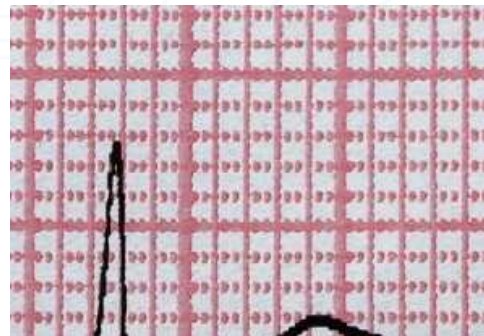
## 快速诊断

对疑似急性心梗的患者应迅速进行心电图检查和相关实验室检查，以明确诊断。



## 疼痛缓解

对于胸痛等症状，应给予患者止痛药、硝酸甘油等药物缓解疼痛。



## 生命体征监测

密切监测患者的心率、心律、血压等生命体征，以及心电图变化。



## 心理支持

给予患者心理支持，缓解紧张和焦虑情绪。

# 急性心梗的护理发展历程



## 早期护理

急性心梗患者早期护理主要侧重于疼痛缓解和生命体征监测。



## 康复护理

随着医学的发展，康复护理逐渐成为急性心梗护理的重要部分，包括运动康复、心理康复等。

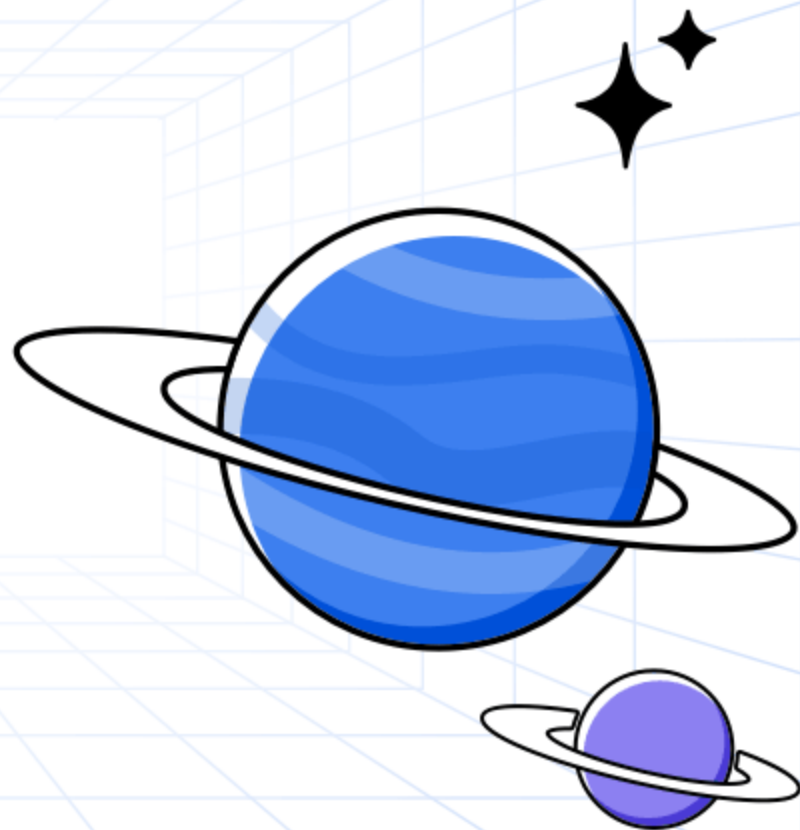


## 预防教育

预防教育在急性心梗护理中越来越受到重视，包括健康饮食、适量运动、控制危险因素等。

02

# 急性心梗患者护理 措施





# 疼痛缓解护理



## 疼痛缓解评估

对患者的疼痛程度进行评估，了解疼痛的性质、部位和持续时间，以便采取相应的缓解措施。



## 药物缓解疼痛

根据患者情况，遵医嘱给予止痛药或镇静药，以缓解患者疼痛。



## 非药物缓解疼痛

如放松技巧、深呼吸、冥想等，有助于减轻患者疼痛。



# 心理护理

## 心理支持

给予患者心理支持，倾听其诉求，了解其心理状态，帮助其缓解焦虑、抑郁等情绪。



## 家属支持

鼓励家属参与患者的心理护理，给予患者情感支持和生活照顾。



## 认知行为疗法

对患者进行认知行为疗法，纠正其不良认知，帮助其建立正确的应对方式。



## 饮食护理

指导患者合理饮食，避免高脂、高糖、高盐、高热量食物，鼓励其多食用蔬菜水果等富含纤维素的食物。



## 活动与休息

根据患者情况，指导其适当活动，避免过度劳累，保证充足的休息时间。



## 戒烟限酒

劝导患者戒烟限酒，避免不良生活习惯对心脏的损害。



# 康复护理

## ● 康复评估

对患者进行康复评估，了解其康复需求和康复潜力。

## ● 康复训练

根据患者情况，制定个性化的康复训练计划，包括有氧运动、力量训练等。

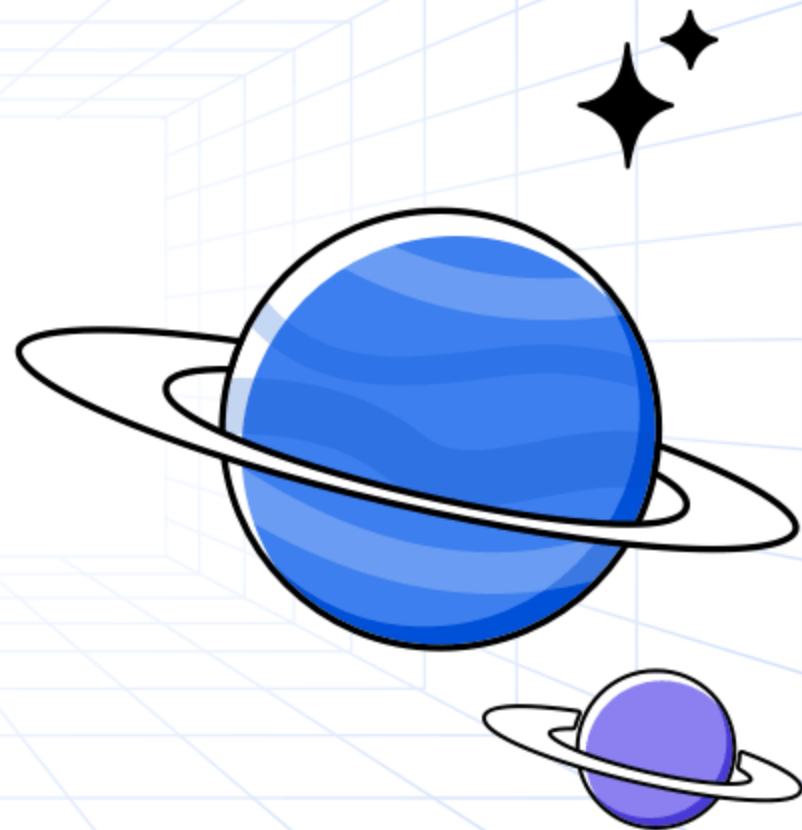
## ● 康复教育

对患者进行康复教育，提高其对疾病的认识和自我管理能力。



03

# 急性心梗护理查房 流程



以上内容仅为本文档的试下载部分，为可阅读页数的一半内容。如要下载或阅读全文，请访问：<https://d.book118.com/245221020230011114>