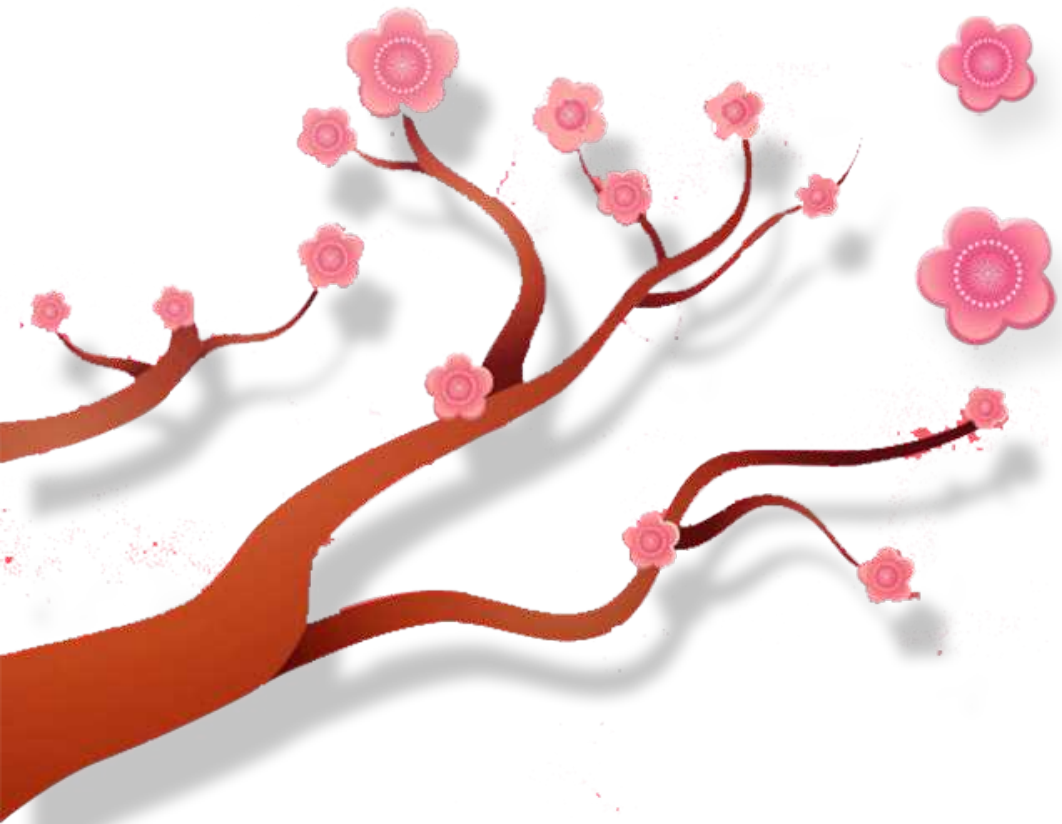


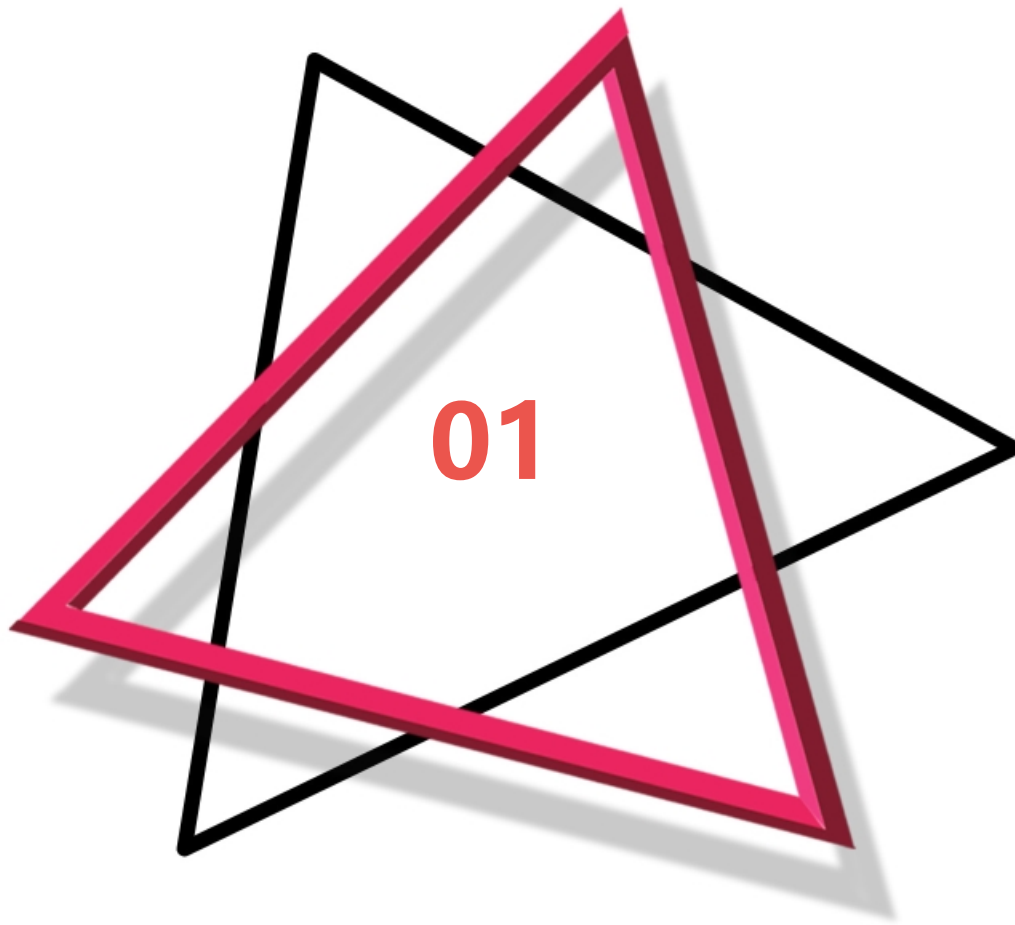
车库防火卷帘知识培训课件





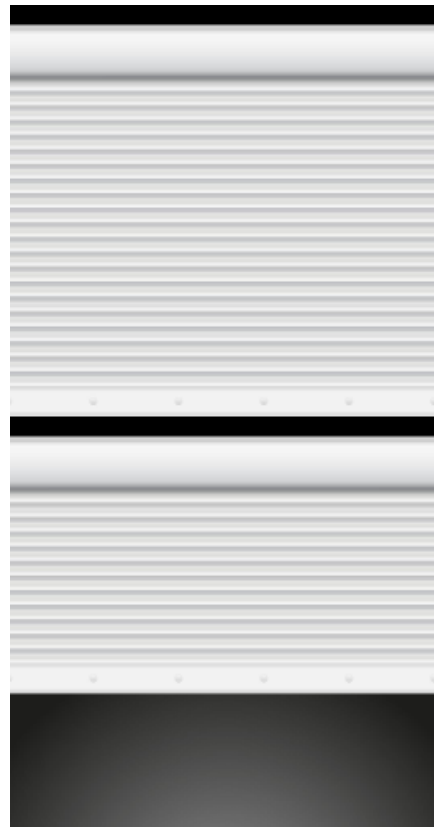
CONTENTS

- 车库防火卷帘的概述
- 车库防火卷帘的工作原理与组成
- 车库防火卷帘的安装与调试
- 车库防火卷帘的使用与维护
- 车库防火卷帘的安全性能与检测
- 车库防火卷帘的应用案例与展望



车库防火卷帘的概述

定义与作用



定义

车库防火卷帘是一种用于车库的防火设备，能够在火灾发生时快速降落，阻止火势蔓延。



作用

车库防火卷帘能够有效减少火灾对车辆和车库内其他财产的损害，保障人员安全。

种类与特点

种类

车库防火卷帘根据其工作原理可分为电动卷帘和手动卷帘两种。电动卷帘采用电机驱动，可实现自动化控制；手动卷帘则需要人力操作。

特点

车库防火卷帘具有防火、隔热、耐腐蚀等特点，能够承受高温和烟雾的侵蚀，保持正常工作状态。



适用范围与限制

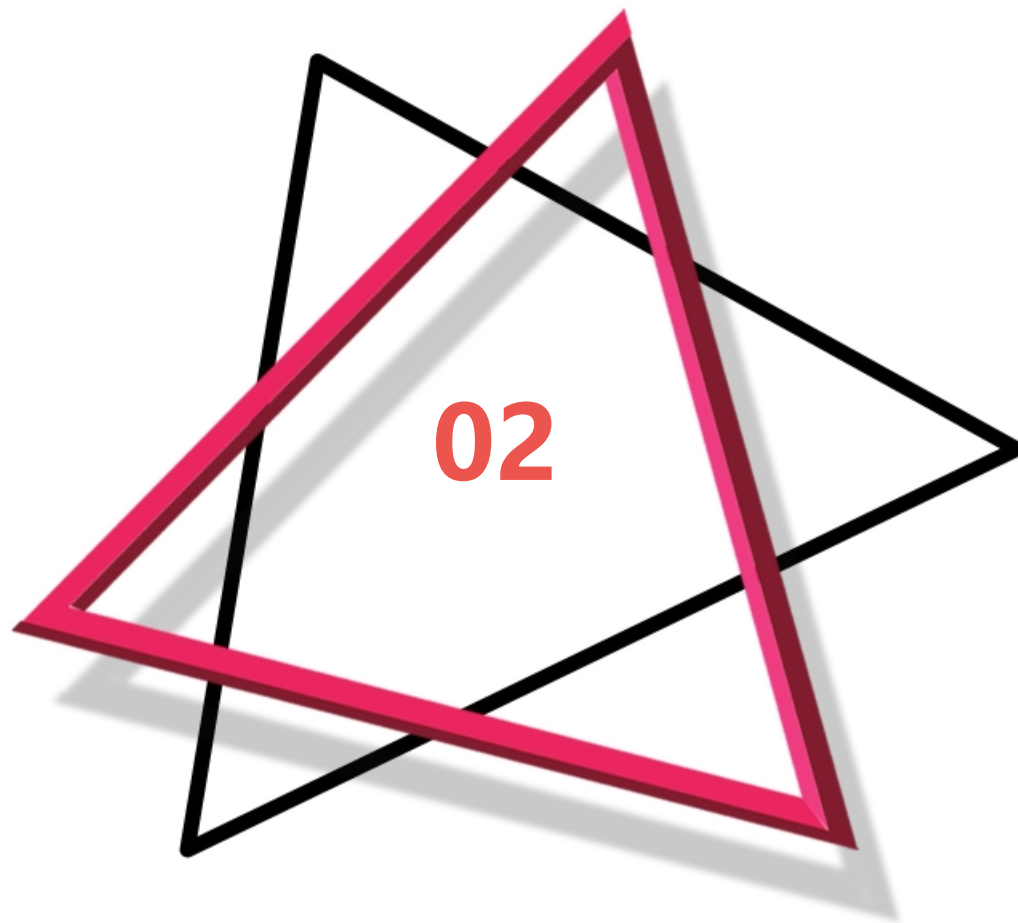
适用范围

车库防火卷帘适用于各类车库、停车场等场所，尤其适用于高层建筑和重要设施的车库。

限制

由于车库防火卷帘需要专业安装和维护，因此其使用受到一定的限制，如需定期检查、保养和维修，以确保其正常工作。同时，在使用过程中应注意避免卷帘长时间暴露在阳光下，以免影响其使用寿命。





车库防火卷帘的工作原理与组成



工作原理

工作原理概述

车库防火卷帘主要由电机、导轨、防火布帘等组成，通过电机驱动卷帘在导轨上上下下移动，实现车库口的封闭或开启。

温度感应器

车库防火卷帘通常配备有温度感应器，当感应器检测到异常高温时，会自动触发卷帘下降，阻止火势蔓延。

烟雾报警器

同时，车库内还安装有烟雾报警器，当烟雾浓度达到一定值时，报警器会发出警报并自动触发卷帘下降。

工作流程

当车库内出现火情时，温度感应器和烟雾报警器会同时触发，控制电路接收到信号后驱动电机工作，卷帘快速下降封闭车库口，阻止火势蔓延。



组成部件

第一季度

电机

电机是车库防火卷帘的核心部件，负责驱动卷帘上下移动。电机通常采用直流电机或减速电机，具有噪音小、寿命长的特点。

第二季度

导轨

导轨是固定在车库顶部和两侧的轨道，用于支撑和导向卷帘的移动。导轨一般采用铝合金或不锈钢材质，具有强度高、耐腐蚀的特点。

第三季度

防火布帘

防火布帘是车库防火卷帘的主要阻火部件，采用特殊防火材料制成，能够有效阻止火势蔓延。布帘经过特殊处理，具有较高的耐火极限和抗烟雾渗透性能。

第四季度

控制电路

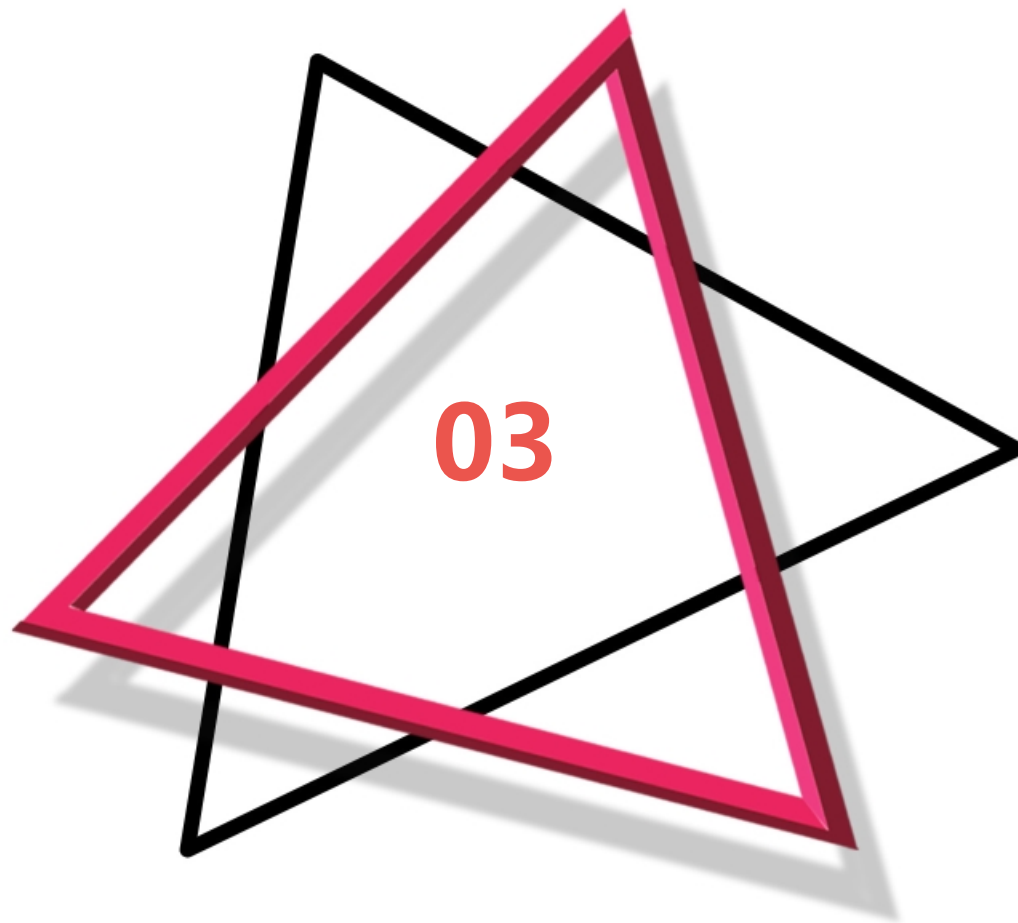
控制电路是车库防火卷帘的指挥中心，负责接收信号、控制电机工作和指示卷帘升降。控制电路通常安装在卷帘盒内部，具有一定的防水、防尘性能。



控制方式

- 手动控制：车库防火卷帘通常配备手动控制开关，安装在车库口附近，方便人员操作。通过按下控制开关，可以控制卷帘的升降。
- 自动控制：除了手动控制外，车库防火卷帘还可以通过温度感应器和烟雾报警器实现自动控制。当感应器或报警器检测到异常情况时，会自动触发卷帘下降。
- 联动控制：在一些高级系统中，车库防火卷帘还可以与其他消防设备实现联动控制。当火灾发生时，除了卷帘自动下降外，还可以触发消防泵、喷淋系统等设备工作，协同阻止火势蔓延。
- 远程控制：通过加装无线遥控器或消防中心控制台，可以实现车库防火卷帘的远程控制。无线遥控器通常配备在消防车或其他移动设备上，方便消防员快速控制卷帘升降；而消防中心控制台则集中监控和管理多个车库的防火卷帘系统。





车库防火卷帘的安装与调试



安装前的准备

确定安装位置

根据车库的结构和使用需求，确定防火卷帘的安装位置，确保卷帘能够完全覆盖车库开口，并留有足够的操作空间。



检查基础条件

确保安装位置的地面平整、坚固，能够承受卷帘的重量和操作时的振动。

准备工具与材料

根据安装需要，准备合适的工具和材料，如卷尺、螺丝刀、膨胀螺丝、导轨、卷帘等。





安装步骤

01



安装导轨



根据预先确定的安装位置，在车库的顶部或侧面安装卷帘导轨，确保导轨的平直度和稳定性。

02



安装卷帘



将卷帘安装在导轨上，确保卷帘能够顺畅地移动，无卡滞现象。

03



连接控制线路



根据需要，连接卷帘的控制线路，如电机电源线、控制开关线路等。



安装步骤



调试与验收

检查卷帘的启闭是否顺畅，无卡滞现象。

检查卷帘的密闭性能，确保在关闭状态下能够达到预期的防火效果。

以上内容仅为本文档的试下载部分，为可阅读页数的一半内容。如要下载或阅读全文，请访问：<https://d.book118.com/247030045063006052>