

# KRTCAP3基因多态性与细 毛羊产毛及生长性状的相 关性分析

汇报人：

2024-01-12





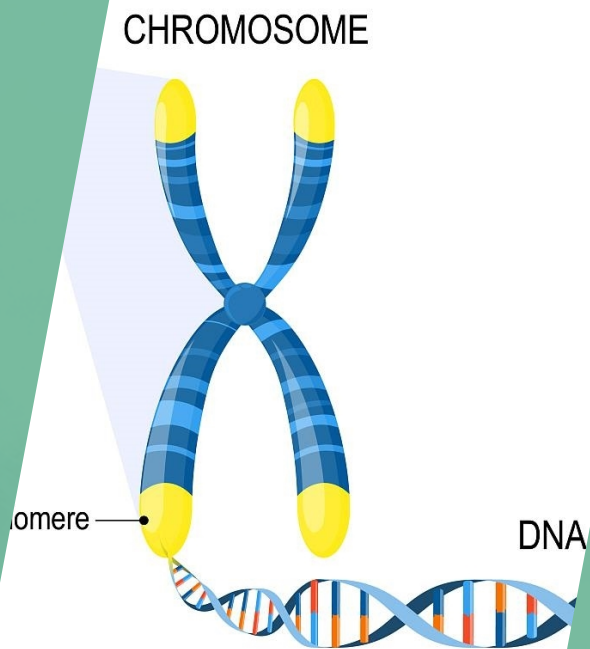
# 目录

- 引言
- KRTCAP3基因多态性概述
- 细毛羊产毛及生长性状分析
- KRTCAP3基因多态性与细毛羊产毛性状的相关性分析
- KRTCAP3基因多态性与细毛羊生长性状的相关性分析
- 总结与展望



01

引言



## 羊毛产业的重要性

羊毛是人类利用最早的动物纤维之一，具有保暖、透气、吸湿、弹性好等优点，在纺织工业中占有重要地位。细毛羊作为羊毛产业的主要品种，其产毛量和毛质直接影响到羊毛的产量和质量。

## KRTCAP3基因的作用

KRTCAP3基因是一种与角蛋白相关的基因，对角蛋白纤维的结构和性能具有重要影响。在细毛羊中，KRTCAP3基因的多态性可能会影响羊毛的产量和质量，因此研究该基因多态性与细毛羊产毛及生长性状的相关性具有重要意义。





# 国内外研究现状及进展



## 国外研究现状

近年来，国外学者在羊毛性状相关基因的研究方面取得了重要进展，发现了一些与羊毛产量和质量相关的候选基因，并对其功能进行了初步验证。其中，KRTCAP3基因作为角蛋白相关基因之一，受到了广泛关注。

## 国内研究现状

国内学者在细毛羊遗传育种和羊毛性状相关基因的研究方面也取得了一定进展。然而，关于KRTCAP3基因多态性与细毛羊产毛及生长性状的相关性研究相对较少，需要进一步深入探究。



# 研究目的和意义



## 研究目的

本研究旨在通过分析KRTCAP3基因多态性与细毛羊产毛及生长性状的相关性，揭示该基因对羊毛性状的影响机制，为细毛羊的遗传育种和羊毛产业的可持续发展提供理论依据。

## 研究意义

通过本研究，可以深入了解KRTCAP3基因在细毛羊产毛及生长性状中的作用，为细毛羊的遗传改良和优质羊毛的生产提供科学依据。同时，本研究还可以为其他动物纤维产业（如绒山羊、骆驼等）的遗传育种提供参考和借鉴。



02

# KRTCAP3基因多态性概述



# KRTCAP3基因的结构和功能



1

## KRTCAP3基因定位

位于羊的某号染色体上，具有多个外显子和内含子。

2

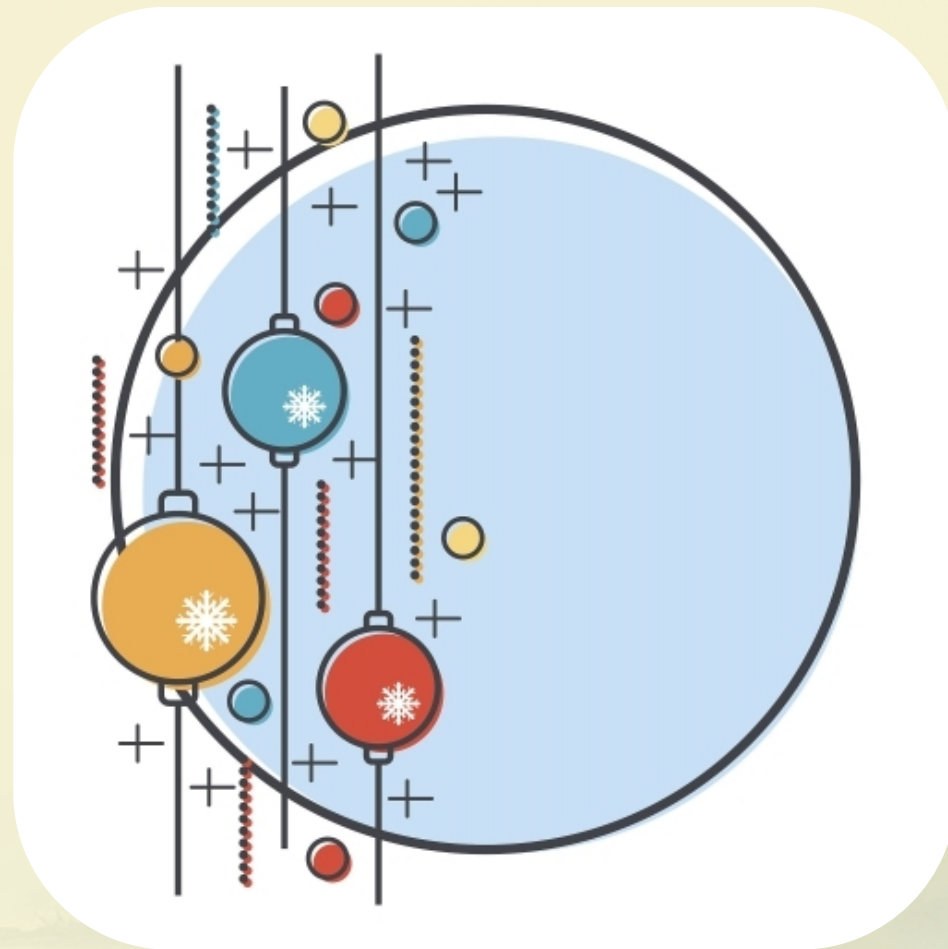
## KRTCAP3基因编码蛋白

一种角蛋白关联蛋白，参与羊毛纤维的形成和结构维持。

3

## KRTCAP3基因功能

在细毛羊中，KRTCAP3基因的表达水平与羊毛品质和产量密切相关。







# KRTCAP3基因多态性的类型和分布

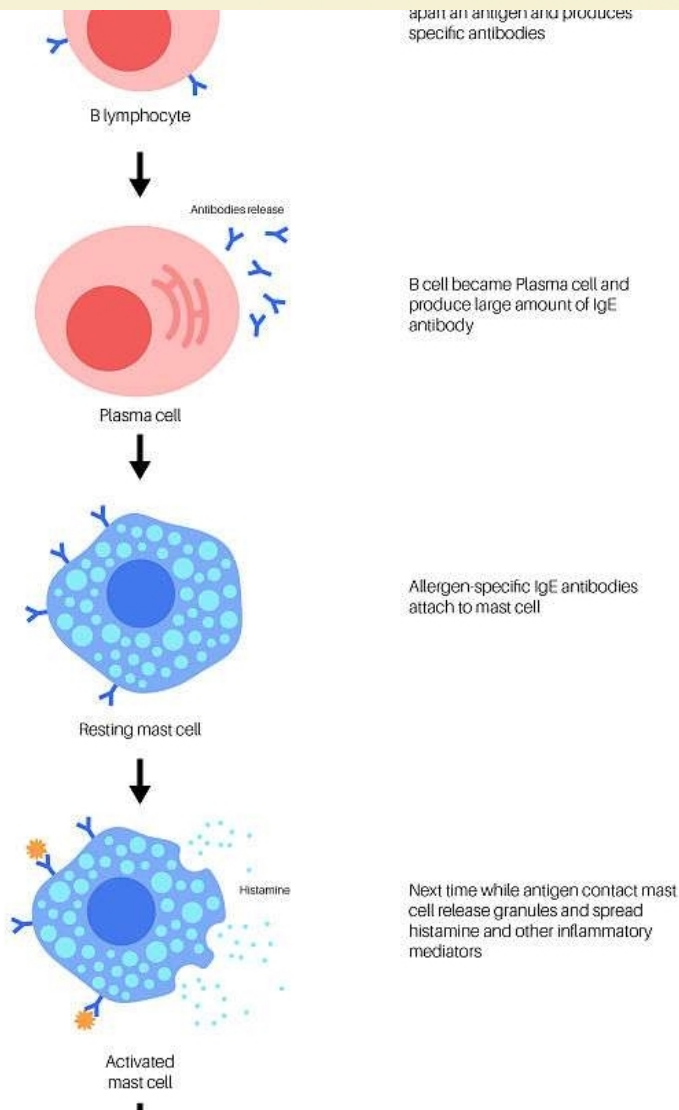


## SNP多态性

KRTCAP3基因中存在多个单核苷酸多态性位点，这些位点的变异可能导致羊毛性状和生长性状的差异。

## 分布特点

不同品种的细毛羊中，KRTCAP3基因多态性的分布频率和类型存在差异，可能与品种的遗传背景和选育历史有关。





# KRTCAP3基因多态性的检测方法



## PCR-RFLP法

通过PCR扩增KRTCAP3基因片段，利用限制性内切酶酶切后，观察酶切片段的长度多态性来判断基因型。

## 测序法

直接对KRTCAP3基因的特定区域进行测序，通过比对不同个体的序列差异来确定基因多态性。

## 基因芯片法

利用基因芯片技术，同时检测多个SNP位点，实现高通量、快速的基因分型。

The background is a traditional Chinese landscape painting. It features a large, vibrant red sun in the upper center, partially obscured by the number '03'. Below the sun, there are several birds in flight, including a prominent white crane with black wings and a red beak. The landscape consists of layered, misty mountains in shades of green and blue, with a body of water in the foreground. The overall style is soft and atmospheric.

03

# 细毛羊产毛及生长性状分析



# 细毛羊的品种和特点



## 品种

细毛羊是一种优质的肉羊品种，主要分布在我国北方地区，具有适应性强、生长发育快、肉质鲜美等特点。

## 外貌特征

细毛羊体型中等，毛质细软，密度适中，皮肤薄而富有弹性。头部清秀，额宽平，耳朵竖直向前，眼睛明亮有神。

## 生产性能

细毛羊具有较高的繁殖力和良好的产肉性能，同时其羊毛也具有很高的经济价值。

# 细毛羊产毛性状的评定指标



## 羊毛长度

羊毛长度是评定细毛羊产毛性状的重要指标之一，长度越长，羊毛产量越高，品质也越好。

## 羊毛密度

羊毛密度是指单位皮肤面积内羊毛的数量，密度越大，羊毛产量越高，保暖性能也越好。

## 羊毛弯曲度

羊毛弯曲度反映了羊毛的弹性和韧性，弯曲度越大，弹性越好，羊毛也越耐磨。



# ●●●● 细毛羊生长性状的评定指标



## 体重

体重是衡量细毛羊生长速度的重要指标之一，生长速度快的细毛羊体重增加也快。



## 体高和体长

体高和体长可以反映细毛羊的体型大小和生长发育情况，体高和体长越大，说明细毛羊生长发育越好。



## 胸围和管围

胸围和管围可以反映细毛羊的肌肉发达程度和骨骼发育情况，胸围和管围越大，说明细毛羊的肌肉越发达，骨骼也越粗壮。

以上内容仅为本文档的试下载部分，为可阅读页数的一半内容。如要下载或阅读全文，请访问：  
<https://d.book118.com/247111000201006115>