

乳腺恶性肿瘤护理

汇报人：xxx

20xx-04-08



PROJECT

目录

CONTENTS

- 乳腺恶性肿瘤概述
- 护理评估与需求分析
- 围手术期护理策略
- 药物治疗护理要点
- 放射治疗护理策略
- 心理康复与生活质量提升策略





01 乳腺恶性肿瘤概述





定义与发病机制

定义

乳腺恶性肿瘤是一种源自乳腺组织的癌症，主要包括乳腺癌、乳腺肉瘤等。这些肿瘤具有侵袭性和转移性，可能对身体造成严重危害。

发病机制

乳腺恶性肿瘤的发病与多种因素有关，包括遗传、激素、环境和生活方式等。乳腺细胞的异常增殖和分化可能形成肿瘤，进而发展为恶性肿瘤。





流行病学特点



发病率

乳腺恶性肿瘤是女性最常见的恶性肿瘤之一，其发病率逐年上升。

危险因素

年龄、家族史、遗传易感性、生殖因素（如初潮早、绝经晚、未育或晚育等）、外源性雌激素暴露（如长期使用激素替代疗法等）以及不良生活方式等是乳腺恶性肿瘤的危险因素。



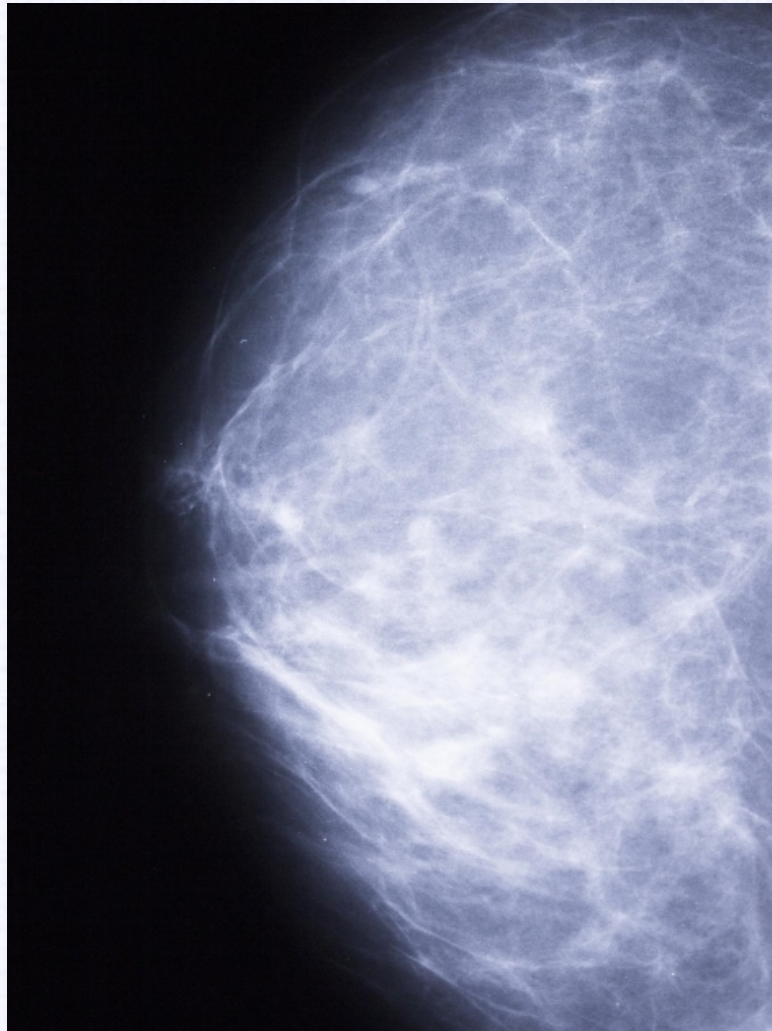
临床表现与诊断

临床表现

乳腺恶性肿瘤早期可能无明显症状，随着病情发展，可能出现乳房肿块、乳头溢液、皮肤改变（如橘皮样变）、乳头回缩等症状。部分患者还可能伴有疼痛、消瘦等全身症状。

诊断方法

乳腺恶性肿瘤的诊断需要结合病史、体格检查和影像学检查（如乳腺X线摄影、超声、MRI等）。最终确诊需要依靠病理学检查，如穿刺活检或手术切除后的病理检查。





治疗方法及预后

治疗方法

乳腺恶性肿瘤的治疗方法包括手术、放疗、化疗、内分泌治疗和靶向治疗等。具体治疗方案应根据患者的病情和身体状况制定。

预后

乳腺恶性肿瘤的预后因病情早晚、治疗方式及患者身体状况等因素而异。早期发现、早期诊断和早期治疗是提高乳腺恶性肿瘤治愈率的关键。同时，保持良好的心态和积极的生活方式也有助于提高患者的生存质量。





02

护理评估与需求分析





患者基本情况评估



病史采集



详细了解患者的乳腺疾病史、家族史、治疗史等，评估患者的乳腺恶性肿瘤风险。



体格检查



全面检查患者的乳腺、腋窝淋巴结等，观察有无异常肿块、皮肤改变等。



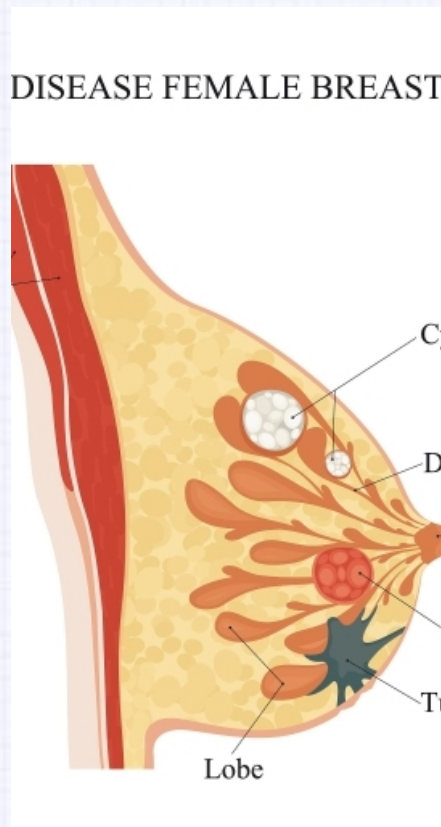
实验室检查



包括血常规、生化指标、肿瘤标志物等，了解患者的身体状况和肿瘤进展情况。



心理状态及社会支持评估



心理状态评估

通过与患者交流，了解其面对乳腺恶性肿瘤的心理状态，如焦虑、抑郁等。



社会支持评估

了解患者的家庭、朋友、工作等社会支持情况，评估其社会支持网络是否完善。



护理需求分析与制定个性化护理计划



护理需求分析

根据患者的具体情况，分析其在乳腺恶性肿瘤治疗过程中的护理需求，如疼痛管理、心理支持、营养支持等。

制定个性化护理计划

根据患者的护理需求，结合医生的治疗方案，制定个性化的护理计划，确保患者在治疗过程中得到全面、有效的护理。



03

围手术期护理策略

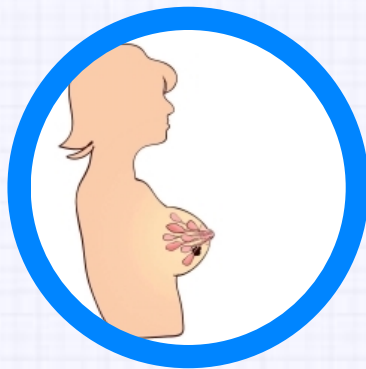




术前准备与宣教

心理护理

评估患者心理状态，提供情感支持和心理疏导，减轻焦虑和恐惧。



健康宣教

向患者及家属详细解释手术目的、过程、预期效果和可能的风险，增强患者对手术的认知和信心。



术前准备

协助患者完成术前检查，如心电图、血常规等，确保手术安全。指导患者进行术前皮肤准备和禁食禁饮等。



术中配合与观察



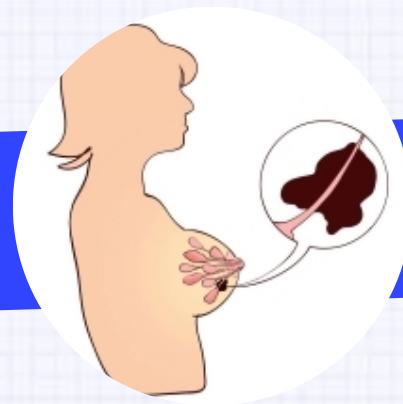
体位护理

协助患者摆放合适的手术体位，确保手术顺利进行。



生命体征监测

密切观察患者生命体征变化，如心率、血压、呼吸等，发现异常及时报告医生并配合处理。



手术配合

熟悉手术步骤，准确传递手术器械和物品，确保手术顺利进行。

以上内容仅为本文档的试下载部分，为可阅读页数的一半内容。如要下载或阅读全文，请访问：
<https://d.book118.com/247115122045010003>