

工业互联网系列研究之一  
基础逻辑|发展指数|产业研究



# 产业互联三问

2019 中国工业互联网基础逻辑

2019 Basics and Logic of Industrial Internet



## 前言

2018 年，全球经济在震荡中前行，上一轮产业革命对生产效率的提升作用明显递减。中国 GDP 增速放缓，原料、土地、人力资源等生产要素成本的不断上涨使传统行业的利润受到压缩。中国 GDP 增长的科技进步贡献率达到 58.5%，与发达国家相比仍有近 20 个百分点的增长空间。

与此同时，中国的互联网行业经历二十余年的发展，自 1995 年中国电信开通北京、上海两个网络接口，从门户网站、搜索引擎、社交化网络，到移动应用、电商、游戏与音视频，再到 O2O、网络直播、移动支付，中国已成长为互联网超级应用大国，围绕消费领域的购物、教育、医疗、出行、娱乐、社交、生活服务等需求建立了庞大的流量分发网络与生态应用体系，深刻改变了普通民众的生活习惯与消费行为。随着互联网人口红利逐渐减弱，基于流量的增长已经放缓，互联网行业迫切需要找到一片足以承载自身持续增长的新蓝海。

产业互联网正是这一宏大背景下的新趋势。我们看到互联网浪潮正在席卷传统行业，云计算、大数据、人工智能开始大规模融入到金融、制造、教育、医疗、零售、文娱、物流等行业的生产环节中。在金融领域，移动支付、互联网银行、大数据风控让资金精准地在需求者与供给者之间流动；在制造领域，数字化管理和智能生产让几乎任何一种需求、任何一个细分领域的订单都能够被快速、准确地响应；在教育和医疗领域，学员和病患的需求可以在人工智能和网络平台的帮助下实现一对一的匹配；在零售领域，线上零售的便捷延伸到线下，无人超市已经成为可能……

我们将这种融合称为产业互联网。我们多年的研究和业界的认知都指向一个共识：产业互联网的技术条件和产业环境已经成熟，新一轮的技术浪潮正在渗透到上一轮产业革命塑造的传统行业中。

在这一趋势下，艾瑞希望凭借多年的行业积累，回答三个关键问题：**产业互联网是什么？产业互联网的流量逻辑是什么？产业互联网的生产逻辑将如何？**

通过这篇报告，我们试图辨析产业互联网的基础概念和逻辑，为传统行业从业者、互联网科技厂商、投资者提供行业见解和趋势洞察。

01

## 产业互联网初现

APPEARANCE OF INDUSTRIAL INTERNET

02

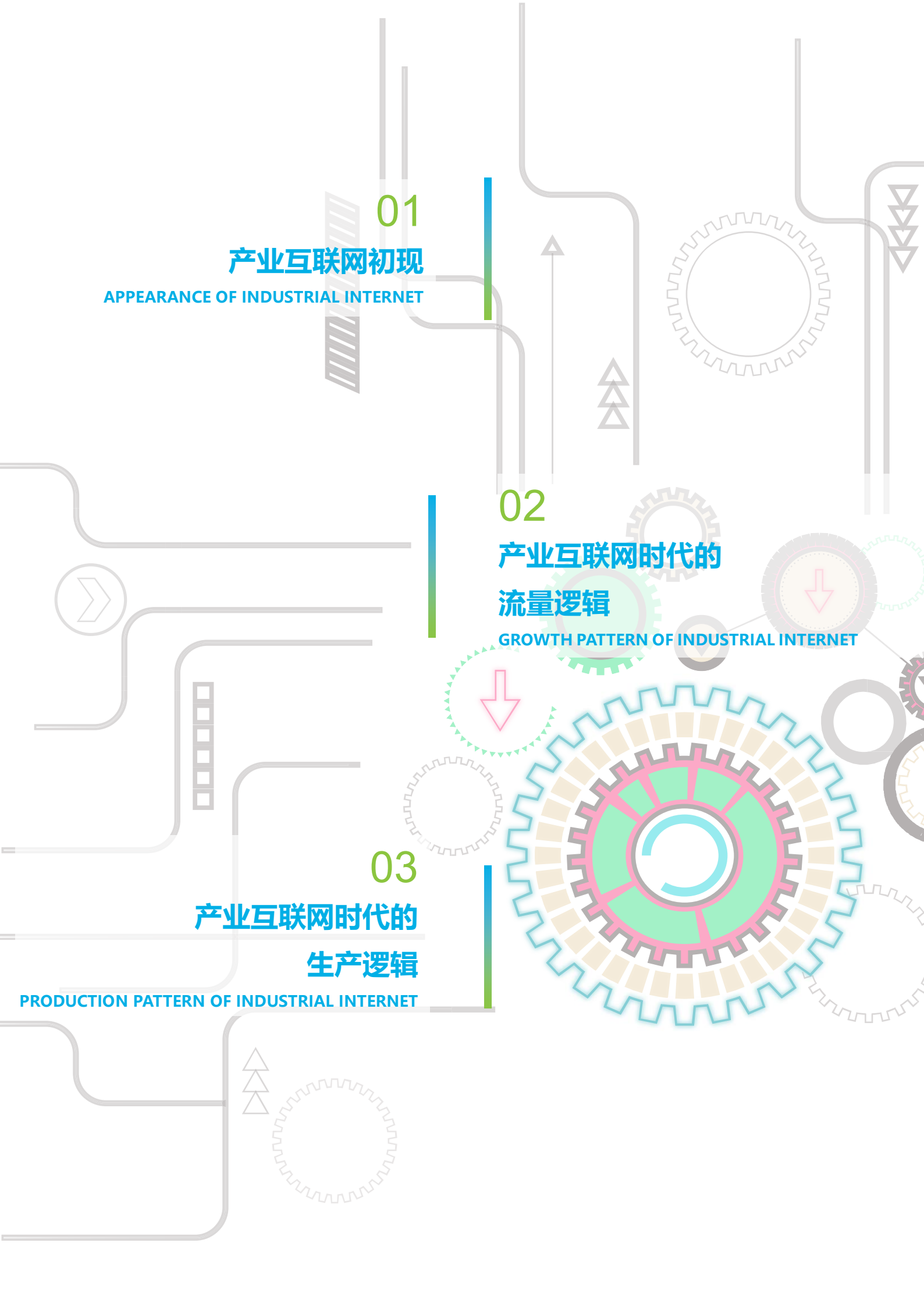
## 产业互联网时代的 流量逻辑

GROWTH PATTERN OF INDUSTRIAL INTERNET

03

## 产业互联网时代的 生产逻辑

PRODUCTION PATTERN OF INDUSTRIAL INTERNET





# 产业互联网初现

Appearance of Industrial Internet

## 1.1 产业互联网定义

### 互联网思维在产业端的拓展延伸

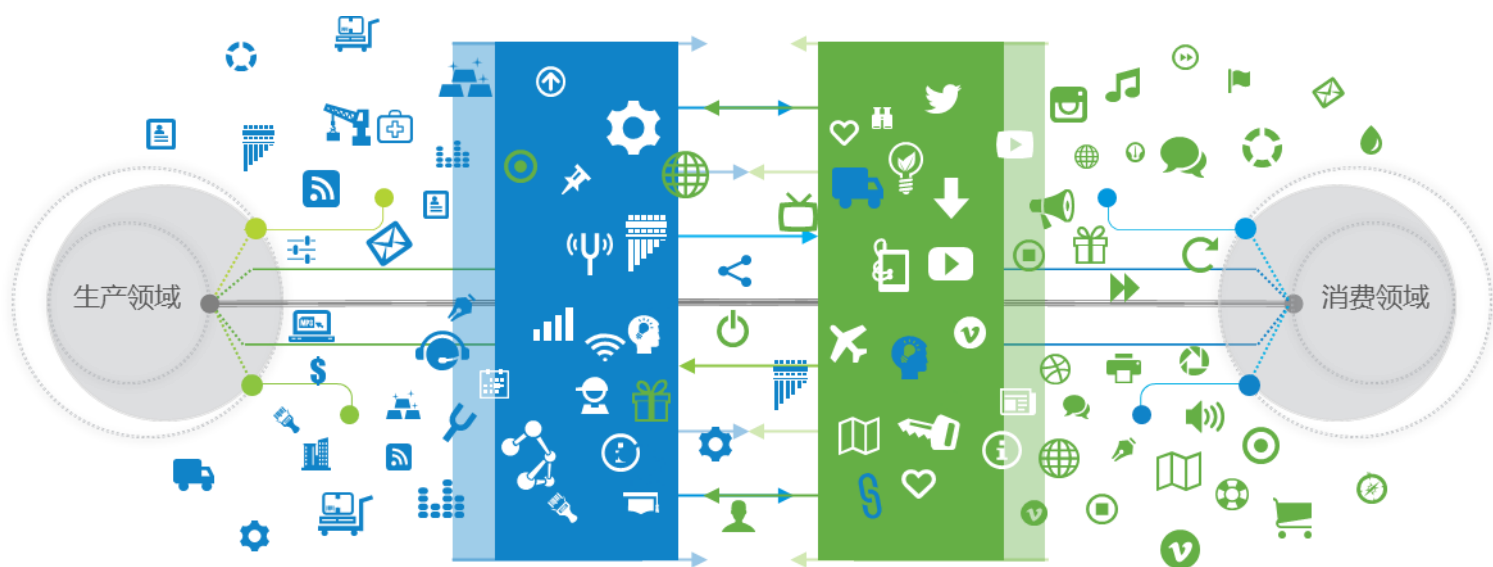
产业互联网是在大数据、云计算、人工智能等新一代信息技术渗透传统产业链各环节并进行改造重塑的基础上，利用互联网思维将生产流程有限打通，建立供给侧与需求侧的相互联结，实现生产的快速响应与协同。

产业互联网与传统消费互联网的区别主要体现在两点：**一是产业互联网是从供给与需求两侧出发进行双向建设**，而传统消费互联网大多从需求侧出发，目的是建立流量最大化的服务与生态；**二是产业互联网建立的是各节点间的有限联结**，打通信息传导与

资源流通的最优路径，而消费互联网则基于海量内容分发与流量共享逻辑，并不特别关注资源集约与最优配置，导致相当部分的流量信息传递低效且无用。

产业互联网与消费互联网又是相互融合的，产业互联网发展必须依存于消费互联网基础，借鉴消费互联网成熟的运行模式，引入消费端流量进行需求分析洞察，同时基于互联网共享思维对传统产业进行渗透、改造及重构，推动线上与线下场景的融合，通过信息流通与资源共享构建数字世界与实体世界之间的广泛互联。

产业互联网的内部连通及其与消费互联网的连通



来源：艾瑞研究院自主绘制。

©2019.8 iResearch Inc.

www.iresearch.com.cn

以上内容仅为本文档的试下载部分，为可阅读页数的一半内容。如要下载或阅读全文，请访问：<https://d.book118.com/248033004020006117>