



# 不同流产的护理

汇报人：xxx

20xx-04-06

# 目录

- 自然流产护理
- 药物流产护理
- 人工流产护理
- 习惯性流产护理
- 稽留流产护理

contents



# 01

## 自然流产护理



# 自然流产定义及原因



## 定义

自然流产是指在非人为目的的情况下，胚胎或胎儿在具有生存能力前自然排出体外的过程。



## 原因

自然流产的原因包括胚胎因素、母体因素、父亲因素和环境因素等。其中，胚胎染色体异常是自然流产最常见的原因。



# 临床表现与诊断方法

## 临床表现

自然流产的主要症状包括停经后yin道流血、腹痛等。根据流产发展的不同阶段，可分为先兆流产、难免流产、不全流产和完全流产。

## 诊断方法

自然流产的诊断主要依据病史、临床表现、辅助检查等。医生会通过询问病史、进行体格检查和实验室检查等来确定诊断。



# ●●●● 护理措施及注意事项

## 护理措施

自然流产的护理措施包括观察病情、促进排出、预防感染等。护士应密切观察患者的生命体征和yin道流血情况，协助医生进行必要的治疗和处理。

---

## 注意事项

在自然流产期间，患者应保持外阴清洁，避免性生活和盆浴，以免发生感染。同时，要注意休息和保暖，避免过度劳累和受凉。

---





# 心理支持与康复指导



## 心理支持

自然流产对患者来说是一次心理打击，护士应提供心理支持，帮助患者缓解焦虑、抑郁等情绪。

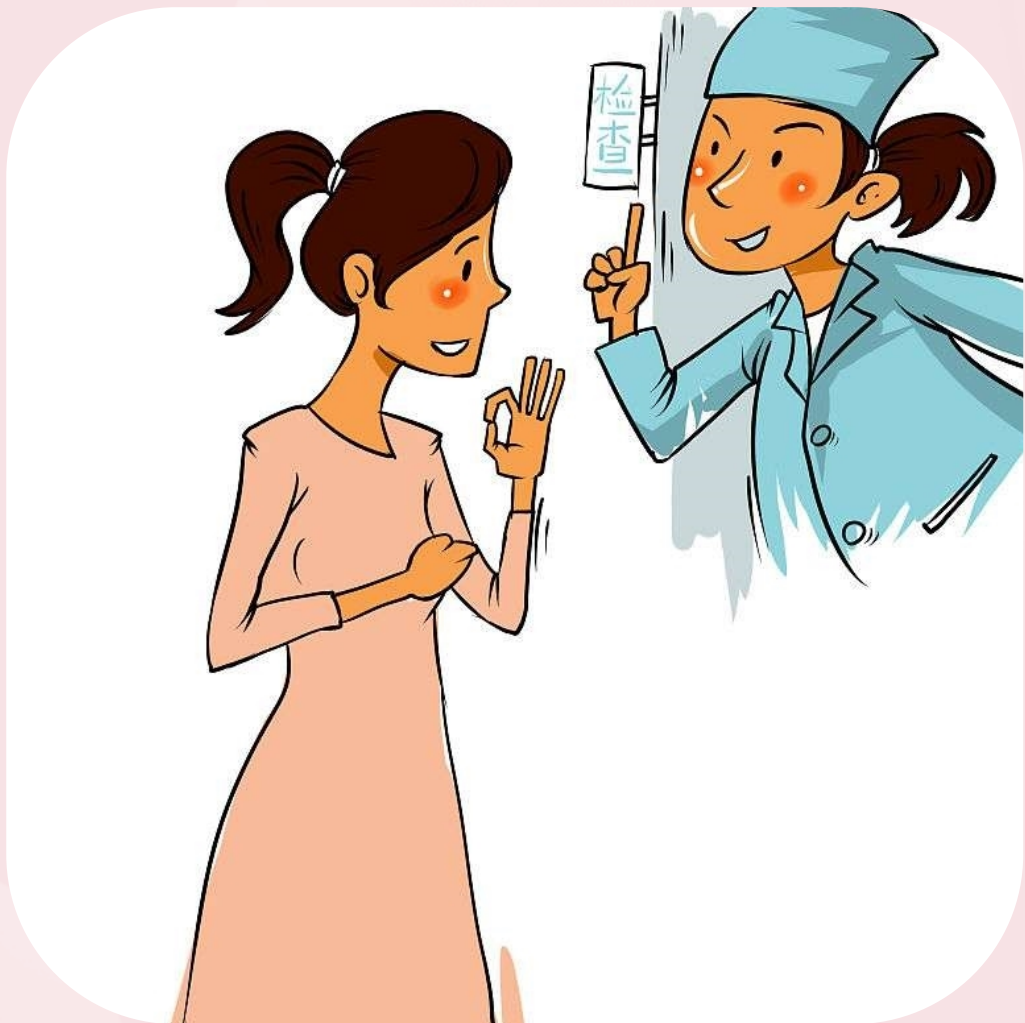
## 康复指导

在患者康复期间，护士应提供康复指导，包括饮食调整、适当锻炼、保持良好的生活习惯等，以促进身体恢复。





# 预防措施及建议



## 预防措施

为预防自然流产的发生，建议在孕前进行全面的身体检查，及时发现和治疗潜在疾病。同时，要保持健康的生活方式，避免接触有害物质。

## 建议

对于有自然流产史的患者，建议在再次怀孕前咨询专业医生，进行必要的检查和治疗。在怀孕期间，要定期进行产前检查，及时发现和处理异常情况。





# 02

## 药物流产护理



# 药物流产原理及适应症

## 原理

药物流产是通过药物作用使子宫蜕膜变性坏死、宫颈软化、同时子宫收缩、促使胚胎排出体外。

VS

## 适应症

适用于早期妊娠 $\leq 49$ 日，本人自愿、年龄小于40岁的健康妇女；同时需要排除禁忌症，如心肝肾疾病、血液疾病、血管栓塞等病史，以及带器妊娠、宫外孕等情况。



# 药物使用方法与注意事项



## 使用方法

通常采用米非司酮和米索前列醇联合用药。前两天服用米非司酮，最后一天到医院在医生监护下服用米索前列醇。

## 注意事项

服药前后两小时空腹，用冷开水送服；用药期间避免同时服用其他药物；如有异常出血、腹痛等情况应及时就医。



# 流产过程中观察与护理



## 观察

在服用米索前列醇后，医护人员会观察孕妇的宫缩、yin道出血及胚胎排出情况。

## 护理

保持外阴清洁，及时更换卫生巾；注意保暖，避免着凉；提供心理支持，缓解孕妇紧张情绪。





# 并发症预防与处理措施

## 并发症预防

严格掌握药物流产适应症和禁忌症，做好药物流产前的检查和准备工作；流产后密切观察孕妇情况，及时发现并处理异常出血、感染等并发症。

## 处理措施

对于异常出血，可给予宫缩剂、止血药等处理；对于感染，应及时使用抗生素治疗；对于流产不全或失败，需进行清宫手术。



# 康复期管理与指导

## 康复期管理

流产后需休息2周，保持外阴清洁，避免性生活和盆浴；加强营养，促进身体恢复；定期到医院复查，了解子宫恢复情况。

## 指导

向孕妇宣传避孕知识，指导其选择合适的避孕方法；对于有生育需求的妇女，建议间隔6个月以上再次怀孕；对于无生育需求的妇女，应做好避孕措施，避免再次意外怀孕。



# 03

## 人工流产护理



# 人工流产手术方式简介



01

## 负压吸引人工流产术

利用负压原理，将妊娠物从宫腔内吸出。

02

## 钳刮人工流产术

适用于较大月份的妊娠终止，利用器械将胎儿及附属物从宫腔内钳出。

03

## 药物流产术

通过服用药物使妊娠物排出体外。



以上内容仅为本文档的试下载部分，为可阅读页数的一半内容。如要下载或阅读全文，请访问：  
<https://d.book118.com/248134054070007001>