

# 基于ARIMA模型的云南进口矿产质量问题预测研究

汇报人：

2024-01-11



# 目录

- 引言
- ARIMA模型理论
- 云南进口矿产质量现状分析
- 基于ARIMA模型的云南进口矿产质量问题预测
- 预测结果与实际情况对比分析
- 结论与展望

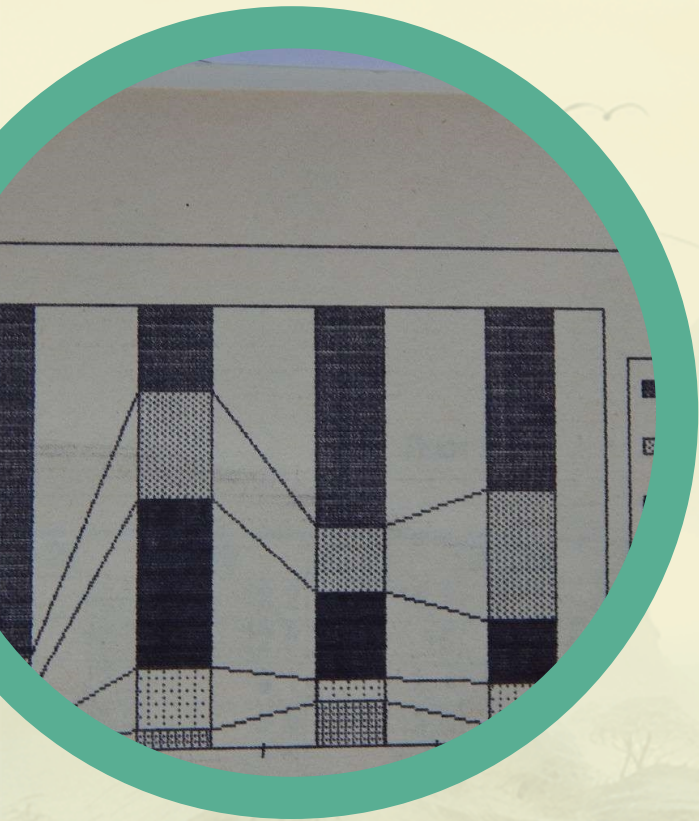


01

引言



# 研究背景和意义



## 云南进口矿产质量问题的严重性

云南省是我国重要的矿产资源进口地区，矿产质量直接关系到产业链的稳定运行和产品质量。然而，近年来云南进口矿产质量问题频发，给相关企业和产业带来巨大经济损失和声誉风险。

## 预测矿产质量问题的必要性

通过对云南进口矿产质量问题进行预测，可以提前发现潜在的质量风险，为企业采取有效应对措施提供依据，保障产业链的稳定运行和产品质量。

## ARIMA模型在预测领域的应用优势

ARIMA模型是一种广泛应用于时间序列预测的统计模型，具有成熟的理论基础和广泛的应用实践。该模型能够捕捉时间序列数据的线性关系，对短期预测具有较高的准确性和可靠性。



# 国内外研究现状



## 国内外在矿产质量问题预测方面的研究

目前，国内外学者在矿产质量问题预测方面已经开展了一定的研究工作。其中，一些研究基于回归分析、神经网络等统计和机器学习方法进行预测，取得了一定的成果。然而，这些方法在处理非线性、非平稳时间序列数据时存在一定的局限性。

## ARIMA模型在相关领域的应用

ARIMA模型在时间序列预测领域具有广泛的应用，如股票价格预测、气象预报、交通流量预测等。该模型能够处理非线性、非平稳时间序列数据，具有较高的预测精度和稳定性。



# 研究目的和内容



## 研究目的

本研究旨在基于ARIMA模型对云南进口矿产质量问题进行预测，为企业提前发现潜在的质量风险提供依据，保障产业链的稳定运行和产品质量。

## 研究内容

首先，收集云南进口矿产的历史质量数据并进行预处理；其次，构建ARIMA模型并进行参数估计和模型检验；最后，利用构建的ARIMA模型对云南进口矿产质量问题进行预测，并对预测结果进行分析和讨论。



02

ARIMA模型理论



# ARIMA模型基本概念



2019 Sales Planning

01

## 自回归 (AR)

指模型对历史数据的依赖，即使用过去的的数据来预测未来。在ARIMA模型中，自回归部分表示时间序列数据与其自身过去值之间的线性关系。

02

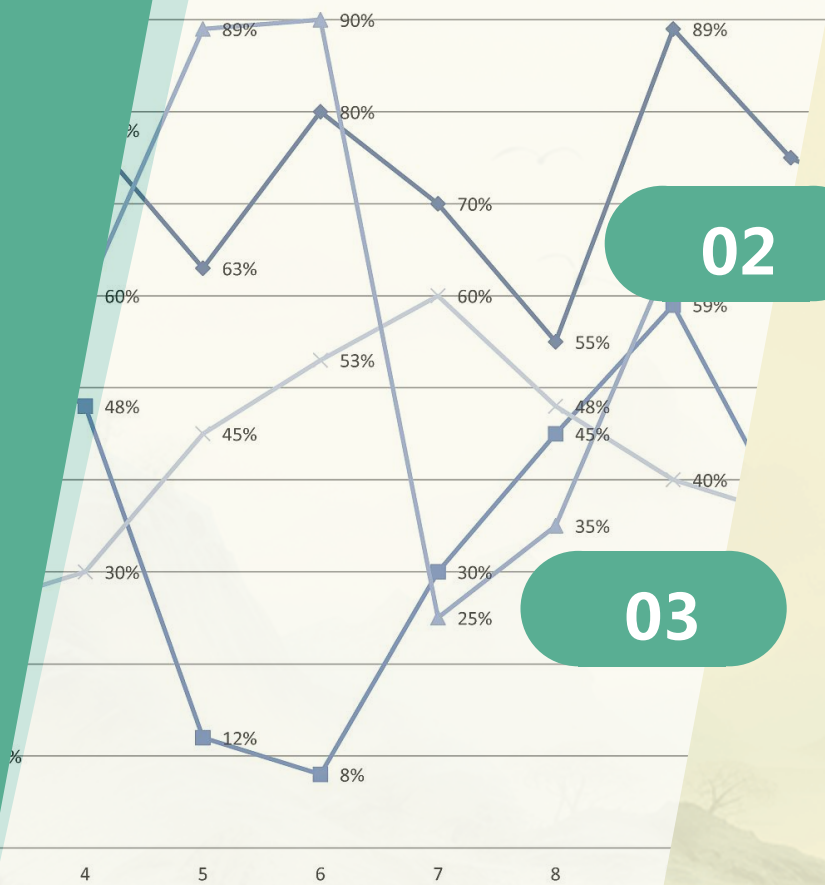
## 移动平均 (MA)

指模型对随机干扰的依赖，即使用白噪声序列来表示数据的随机波动。在ARIMA模型中，移动平均部分表示时间序列数据与过去随机干扰之间的线性关系。

03

## 差分 (I)

指通过对原始数据进行差分运算，以消除数据的非平稳性。在ARIMA模型中，差分部分表示对时间序列数据进行预处理，以使其满足平稳性要求。







# ARIMA模型建模步骤



01

## 数据预处理

包括数据清洗、异常值处理、缺失值填补等步骤，以确保数据质量。

02

## 平稳性检验

通过图形化方法（如时序图、自相关图）或统计检验方法（如ADF检验）对数据进行平稳性检验。若数据不满足平稳性要求，则需要差分运算或其他转换方法。

03

## 模型定阶

根据自相关图和偏自相关图的特征，选择合适的自回归阶数（ $p$ ）和移动平均阶数（ $q$ ）。同时，根据差分运算的阶数（ $d$ ）确定模型的阶数。

04

## 参数估计

采用最大似然估计、最小二乘法等方法对模型参数进行估计。

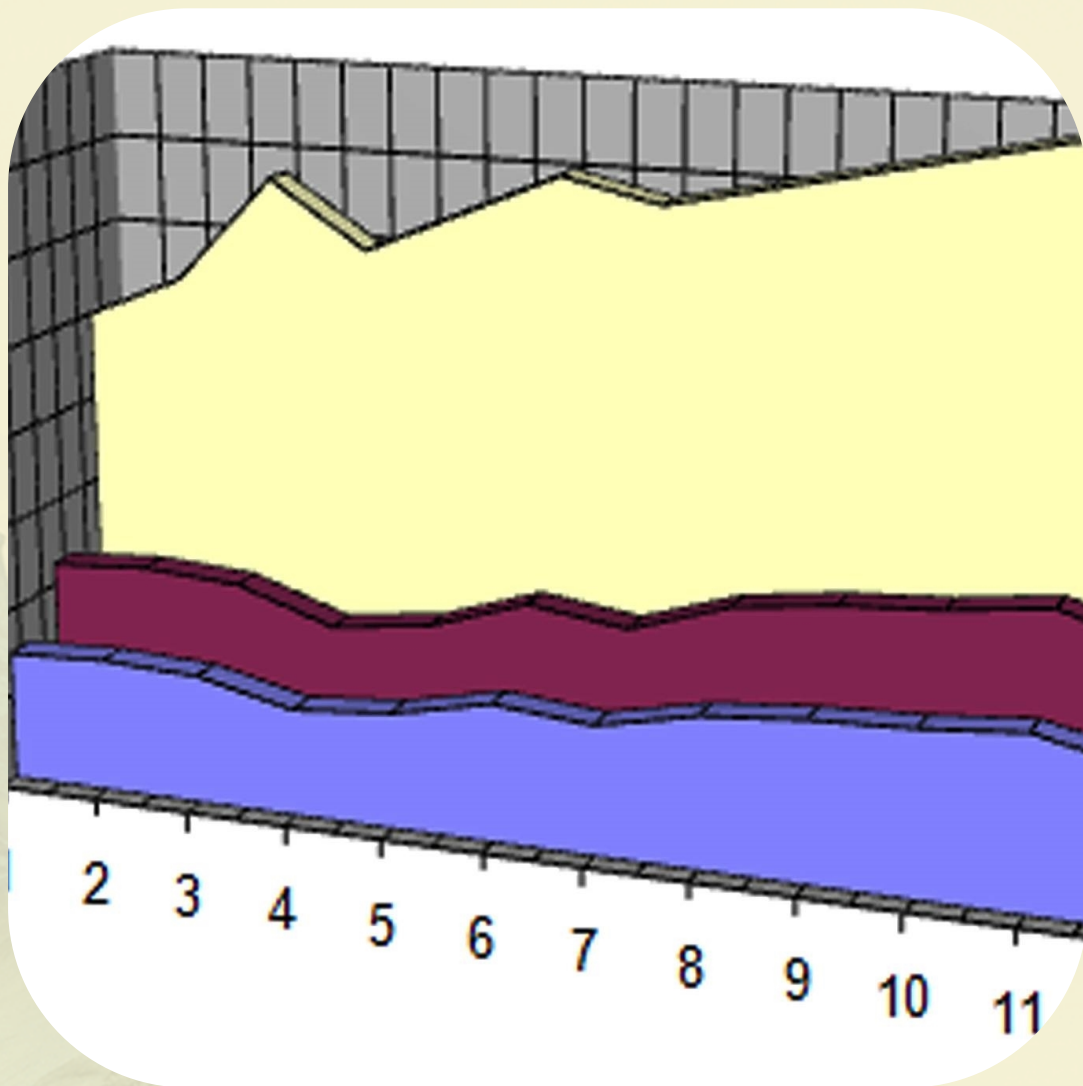
05

## 模型检验

通过残差分析、拟合优度检验等方法对模型进行检验，以评估模型的拟合效果。



# ARIMA模型在预测中的应用



## 时间序列预测

ARIMA模型适用于具有时间序列特性的数据预测，如股票价格、气温变化等。通过对历史数据进行建模和分析，可以预测未来一段时间内的数据变化趋势。

## 质量控制

在工业生产过程中，ARIMA模型可用于监控产品质量的变化趋势，及时发现潜在问题并采取措施进行改进。

## 风险管理

在金融、保险等领域中，ARIMA模型可用于评估风险的变化趋势和波动情况，为风险管理决策提供支持。



03

云南进口矿产质量现状分析



# 云南进口矿产种类和数量



## 种类

云南进口的矿产主要包括铁矿石、铝土矿、锌、镍、钴等。

## 数量

近年来，云南进口矿产的数量呈上升趋势，其中铁矿石和铝土矿的进口量最大。



# 云南进口矿产质量和原因



## 质量问题

云南进口的矿产存在品质不稳定、杂质含量高、含水量超标等问题。

## 原因分析

造成质量问题的原因主要包括矿产来源复杂、运输和储存环节管理不善、检验和监管不严格等。



以上内容仅为本文档的试下载部分，为可阅读页数的一半内容。如要下载或阅读全文，请访问：  
<https://d.book118.com/255022001000011222>