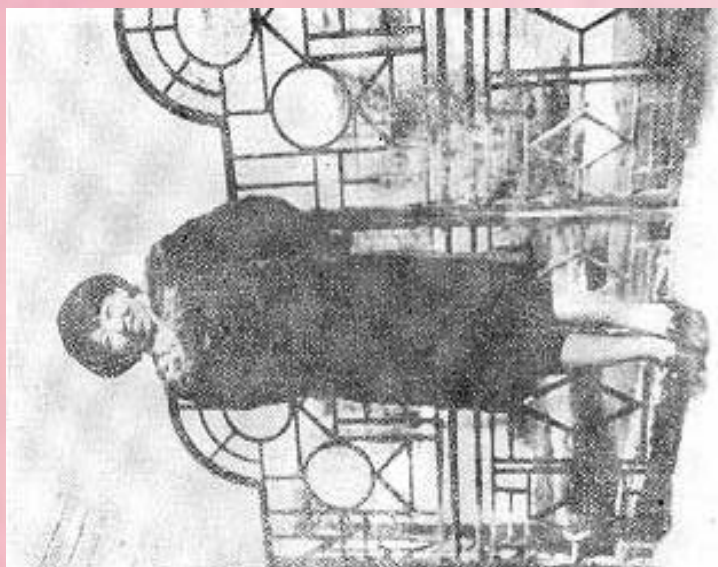


# 回忆鲁迅先生

萧红



# 关于鲁迅



鲁迅，浙江绍兴人，原名周树人，20世纪的文化巨人之一，鲁迅堪称现代中国的“民族魂”，文学是他传播思想的武器。

毛主席评价他是伟大的无产阶级的文学家、思想家、革命家，是中国文化革命的主将。

也被人民称为“民族魂”。

代表作品：《呐喊》《彷徨》《故事新编》《狂人日记》《朝花夕拾》《孔乙己》

鲁迅

(1881~193

6)

## 走近作者

**萧红(1911—1942)**，原名张迺莹，**1911**年出生于黑龙江省呼兰县一个地主家庭，幼年丧母。**1930**年为了反抗父母包办婚姻离家出走，流浪各地，**1942**年病逝于香港九龙。主要作品有长篇小说《生死场》 《呼兰河传》，散文集《牛车上》等。



# 学习目标

1. 体会伟人鲁迅日常生活中平易温和的一面。
2. 学习本文善于从撷[xié]取生活琐事中去展现人物性格的写作方法。



# 1.你能读准下列加点字的音吗？

sou

咳嗽

jì

不济

pōu

解剖

chóu chù

踌躇

yāng

遭殃

jiào

校对

zhǎn

崭新

shuài

草率

wù

深恶痛绝

ō

噢的一声

tiáo gēng

调羹

hé

阖

kāi

揩



## 2. 多音字

差

(chà) 差不多、差生

(chā) 差别

(chāi) 出差

(cī) 参差

塞

(sè) 堵塞

(sài) 边塞

(sāi) 活塞

校

xiào (学校)

jiào (校对)

转

zhuàn (转椅)

zhuǎn (转动)



3. 联系上下文或借助工具书理解下列词语的意思。

校对：校正，核对。

忧郁：忧伤、忧虑。

心境：心情，心绪。

崭新：形容超出一般的样子。

草率：粗心，不认真。

不济：不好，不顶用。

踌躇：犹豫不决。

遭殃：遭遇祸殃。



在多数人印象中，鲁迅先生是一个

文学家  
革命家  
思想家



在萧红笔下，鲁迅先生是一个（  
）

父亲、丈夫、主人、  
朋友、老师、长者……



看看本文从哪些方面来写鲁迅先生的



# 自学内容（学习要高效，自主学习很重要）

1.从1-2段中，你了解到鲁迅先生的哪些特点？

**笑声明朗，走路轻捷**

2.如何理解“天晴啦，太阳出来啦”“这句话？

**“天晴了，太阳出来啦”是一个双关语，暗含着对光明的新社会的向往**

3.从作者两次到鲁迅家做客，可以看出鲁迅是一个怎样的人？从哪些地方可以体现出来，在书上画一画。

**平易近人，风趣幽默，追求光明新社会**

4.鲁迅先生对青年人字迹潦草“深恶痛绝”，为什么还要戴上眼镜展读？

**鲁迅先生真心关爱青年人，对青年人要求严格，又满怀慈爱。这是他爱憎分明性格的充分表现。**

## 精彩的段落

找出最能体现鲁迅某种身份的段落，并按照“我们最感兴趣的是……身份，这一身份集中体现在……段。这一/几段为我们刻画了一个……丈夫形象/朋友形象/长者形象”句式回答。



# 研读课文 重点赏析

你认为哪一个生活场景给你留下最深刻的印象？最能看出他的什么性格特征？



以上内容仅为本文档的试下载部分，为可阅读页数的一半内容。如要下载或阅读全文，请访问：<https://d.book118.com/255210334130011222>