

单位内部认证捣固车知识考试(试卷编号1101)

1. [单选题]尺寸 $\phi 48F6$ 中，“F”代表（ ）。

- A) 尺寸公差带代号
- B) 公差等级代号
- C) 基本偏差代号
- D) 配合代号

答案:C

解析:

2. [单选题]在DCL-32k捣固车多功能检测系统中，选择（ ）可以查看右起道比例传感器。

- A) F0
- B) F1
- C) F2
- D) F0F

答案:C

解析:

3. [单选题]当线路连续出现碎弯并有胀轨迹象时，必须加强巡查或派专人监视，观测轨温和线路方向的变化；若碎弯继续扩大，应设置慢行信号防护，进行（ ）。

- A) 临时处理
- B) 紧急处理
- C) 夯拍道床处理
- D) 拨顺线路方向

答案:B

解析:

4. [单选题]自动闭塞区段，施工封锁前通过施工地点的最后一趟列车前进方向为不大于（ ）%的上坡道时，施工负责人可向列车调度员申请安排施工路用列车跟踪该次列车进入区间。

- A) 3
- B) 6
- C) 12
- D) 20

答案:B

解析:

5. [单选题]注重质量，讲究信誉的具体要求是：树立质量第一、信誉为重的观念，提高技能，严守（ ），尽心操作。

- A) 纪律
- B) 规章
- C) 规程

D)规范

答案:C

解析:

6. [单选题]液压锁是由两个()组成的。

A)卸荷溢流阀

B)液控单向阀

C)单向减压阀

D)电液换向阀

答案:B

解析:

7. [单选题]4 1 3大型养路机械附挂运行时必须符合运行技术性能规定, 每台大型养路机械必须有 () 随车值乘。

A)班长

B)工长

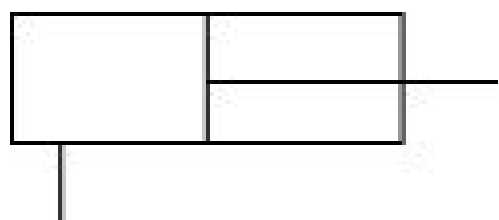
C)运行司机

D)操作司机

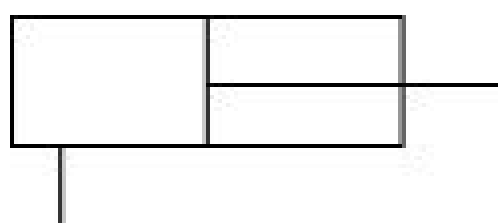
答案:C

解析:

8. [单选题]647700967740



下图所示液压油缸为()液压油缸。



A)单活塞杆单作用

B)双活塞杆单作用

C)单活塞杆双作用

D)双活塞杆双作用

答案:A

解析:

9. [单选题]DC-32K捣固车轴箱下边缘至下挡板间的距离应为()。

A)6-12mm

B)9-14mm

C)12-15mm

D)15-18mm

答案:C

解析:

10. [单选题]高柱出站、高柱进路信号机,显示距离不得小于()。

A) 200m

B) 400m

C) 800m

D) 1000m

答案:C

解析:

11. [单选题]不办理闭塞的站内岔线,在岔线的入口处设置的()信号机,可用红色灯光代替蓝色灯光。

A) 遮断

B) 进路

C) 出站

D) 调车

答案:D

解析:

12. [单选题]金属在外力作用下,抵抗变形和破坏的能力称为金属的()。

A) 强度

B) 硬度

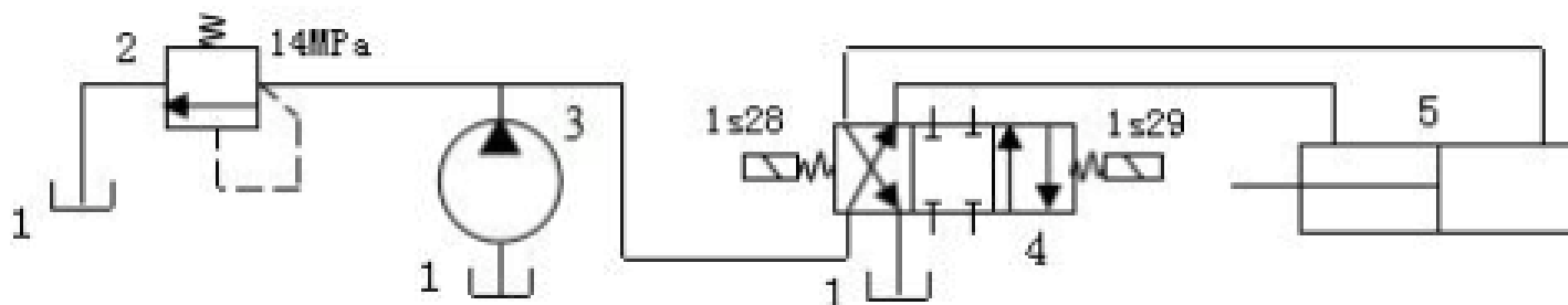
C) 韧性

D) 弹性

答案:A

解析:

13. [单选题]在下图所示液压回路中用数字4所指的是()。



A) 油缸

B) 溢流阀

C) 换向阀

D) 液压泵

答案:C

解析:

14. [单选题]金属表面抵抗硬物压入的能力叫()。

- A) 强度
- B) 硬度
- C) 韧性
- D) 弹性

答案:B

解析:

15. [单选题]半自动闭塞、自动站间闭塞区段，列车运行速度超过120km/h的区段，设置两段接近区段，在第一接近区段和第二接近区段的分界处设置()。

- A) 预告信号机
- B) 接近信号机
- C) 复示信号机
- D) 遮断信号机

答案:B

解析:

16. [单选题]液压油吸油滤清器通常每运行()后应更换滤芯。

- A) 200h
- B) 300h
- C) 400h
- D) 500h

答案:D

解析:

17. [单选题]制动拉杆是连接两杠杆的零件，仅起力的传递作用而不能改变力的()

- A) 大小
- B) 方向
- C) 大小和方向
- D) 方向和扭矩

答案:C

解析:

18. [单选题]大型养路机械连挂作业时动车必须在距被挂车()前、()处二度停车。

- A) 15m、10m
- B) 15m、5m
- C) 10m、5m
- D) 10m、2m

答案:D

解析:

19. [单选题]晶体三极管做开关使用时,是工作在其()。

- A) 放大区
- B) 饱和区
- C) 饱和区与截止区
- D) 截止区

答案:C

解析:

20. [单选题]大型养路机械连挂运行时,具有相同牵引特性的机械可同时用作动力,由()车担当本务车。

- A) 第1位
- B) 第2位
- C) 中间
- D) 尾部

答案:A

解析:

21. [单选题]柴油机燃油粗滤器应每()进行清洗一次。

- A) 天
- B) 周
- C) 月
- D) 年

答案:C

解析:

22. [单选题]手信号为两臂向上直伸(昼间)显示要道或回示股道开通号码为()。

- A) 一道
- B) 二道
- C) 三道
- D) 五道

答案:C

解析:

23. [单选题]FL413系列柴油机冷态时的排气门间隙为()。

- A) 0.1mm
- B) 0.2mm
- C) 0.3mm
- D) 0.4mm

答案:C

解析:

24. [单选题]大型养路机械液压系统的回油滤清器要求每工作()应对其进行清洗。

- A) 100h

B) 200h

C) 300h

D) 400h

答案:D

解析:

25. [单选题] 站内正线及()上的道岔均须与有关信号机联锁。

A) 到发线

B) 牵出线

C) 侧线

D) 安全线

答案:A

解析:

26. [单选题] 画外螺纹时, 外径用粗实线表示, 内径用()表示。

A) 虚线

B) 粗实线

C) 细实线

D) 点划线

答案:C

解析:

27. [单选题] 我国标准钢轨有50kg/m, 其钢轨高度为()。

A) 152mm

B) 176mm

C) 192mm

D) 201mm

答案:A

解析:

28. [单选题] () 是铁路局大型养路机械的主管部门。

A) 铁路总公司运输局工务部

B) 铁路局工务处

C) 段设备科

D) 段技术科

答案:B

解析:

29. [单选题] DWL-48捣固稳定车柴油机每运行()应更换燃油滤清器滤芯。

A) 100h

B) 200h

C) 300h

D) 500h

答案:D

解析:

30. [单选题]捣固车同车轴上左右两轮直径差不得大于()

A) 0.5mm

B) 1mm

C) 1.5mm

D) 2mm

答案:A

解析:

31. [单选题]任何人员在接触网未停电或接地的情况下,禁止到车顶进行任何作业,所携带的物件和工具的最顶端距离接触网带电部分不得小于()。

A) 1.

B) 2m

C) 3m

D) 5m

答案:B

解析:

32. [单选题]传动轴每工作(),需向各传动轴的万向节加注润滑脂。

A) 50h

B) 100h

C) 150h

D) 200h

答案:A

解析:

33. [单选题]在电路中若用导线将负载短路,则负载中的电流()。

A) 为零

B) 与短路前一样大

C) 略减

D) 为很大的短路电流

答案:A

解析:

34. [单选题]制动管压力上升,分配阀控制制动缸的压力空气通过均衡部排风口排出,制动缸压力()。

A) 上升

B) 稍稍上升

C) 下降

D) 不变

答案:C

解析:

35. [单选题]DCL-32k捣固车ALC系统中电源板将DC+24V变换成()为系统的模拟电路供电。

A) +12V±5V

B) +12V±15V

C) ±15V±5V

D) ±15V

答案:D

解析:

36. [单选题]各机械车连挂运行前,应确认其()不应超出大型养路机械技术性能允许的能力。

A) 牵引辆数

B) 牵引动力

C) 技术参数

D) 制动力

答案:A

解析:

37. [单选题]DCL-32k型捣固车所使用的柴油机型号是()。

A) BF8L513

B) F12L413F

C) F12L513

D) BF12L513

答案:D

解析:

38. [单选题]非增压道依茨风冷柴油机缸盖报警温度为()。

A) 150±5℃

B) 170±5℃

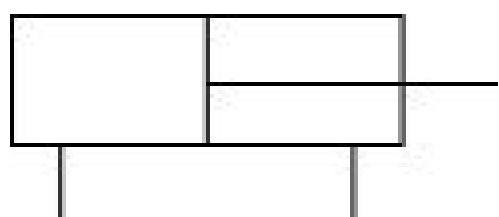
C) 185±5℃

D) 190±5℃

答案:B

解析:

39. [单选题]下图所示液压油缸为()液压油缸。



A) 单活塞杆单作用

B) 双活塞杆单作用

C)单活塞杆双作用

D)双活塞杆双作用

答案:C

解析:

40. [单选题]YZ-1型制动机单独制动缓解时, 制动缸压力自360kPa下降至35kPa的时间为 ()。

A) 3s

B) 不大于5s

C) 6s

D) 6~9s

答案:B

解析:

41. [单选题]捣固车的故障报警和多路检测系统, 有助于判断和处理 () 故障。

A) 液压系统

B) 电气系统

C) 动力系统

D) 传动系统

答案:B

解析:

42. [单选题]液压减振器使用 () 后, 要在专用试验台上进行试验, 不合格的液压减振器应及时修理或更换, 其试验方法和性能指标, 要严格按照有关规定进行。

A) 一年

B) 二年

C) 三年

D) 四年

答案:A

解析:

43. [单选题]BF12L513C柴油机温度自动报警开关安装在 () 的气缸盖上。

A) 第一缸

B) 第六缸

C) 第八缸

D) 第十一缸

答案:D

解析:

44. [单选题]线路设备维修实行 () 制度。

A) 检修

B) 维修

C) 养修分开

D) 检修分开

答案:C

解析:

45. [单选题] 各种金属会对燃料油的氧化速度起催化作用, 其中()的催化作用最强。

A) 铜

B) 铅

C) 磷

D) 镁

答案:A

解析:

46. [单选题] 列车按施工特定行车办法办理引导接车并正线通过, 准许列车司机凭特定引导手信号的显示, 以不超过()km/h速度进站。

A) 15

B) 20

C) 40

D) 60

答案:D

解析:

47. [单选题] 手信号为() (昼间) 显示要求列车降低到要求的速度。

A) 展开的黄色信号旗

B) 展开的绿色信号旗

C) 拢起的绿色信号旗

D) 拢起的黄色信号旗

答案:A

解析:

48. [单选题] 作业人员下道避车, $120 \text{ km/h} < v_{\text{max}} \leq 160 \text{ km/h}$ 时, 本线来车下道距离不小于() m。

A) 500

B) 800

C) 1400

D) 2000

答案:C

解析:

49. [单选题] 大型养路机械的()是走行传动系统的最后一环, 它的作用是将传动轴传来的动力降低转速增大扭矩, 驱动轮对转动。

A) 车轴齿轮箱

B) 分动箱

C) 过桥

D) 传动轴

答案:A

解析:

50. [单选题] 经试验证明, 在闸瓦材质、闸瓦压强和列车运行速度相同的情况下, 制动初速越低, 摩擦系数()。

A) 越大

B) 相等

C) 越小

D) 不变

答案:A

解析:

51. [单选题] 液压油使用一定的时间要进行更换, 以下()不是确定换油期的方法。

A) 经验法

B) 定期换油法

C) 检验换油法

D) 温度换油法

答案:D

解析:

52. [单选题] 大型养路机械调车作业前, 由()撤除车下止轮器, 检查各车连挂情况。

A) 工长

B) 司机长

C) 运行司机

D) 操作司机

答案:B

解析:

53. [单选题] 列车运行, 原则上以开往()方向为上行。

A) 北京

B) 北方

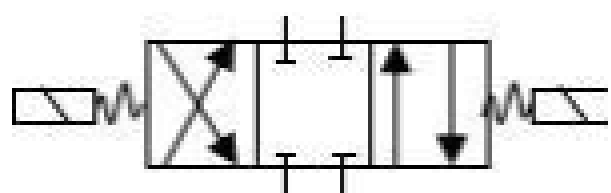
C) 上海

D) 东方

答案:A

解析:

54. [单选题] 当如图所示阀芯位于中间位时, 其中位机能为()。



A) P型

B) 型

C) O型

D) M型

答案:C

解析:

55. [单选题]柴油机三级检查保养要求,柴油滤筒每工作()进行更换。

A) 300m

B) 500h

C) 1200h

D) 1500h

答案:C

解析:

56. [单选题]作业人员下道避车, $v_{max} \leq 60$ km/h 时,本线来车下道距离不小于() m。

A) 500

B) 800

C) 1400

D) 2000

答案:A

解析:

57. [单选题]液力机械变速箱第一次换油应在运行()后进行。

A) 50小时

B) 100小时

C) 150小时

D) 200小时

答案:B

解析:

58. [单选题]DC-32K捣固车螺旋钢弹簧最大工作载荷为()。

A) 29kN

B) 33kN

C) 35kN

D) 38kN

答案:A

解析:

59. [单选题]制动缸压力自360kPa降至35kPa的时间不大于() s。

A) 5

B) 6

C) 7

D) 8

答案:A

解析:

60. [单选题] 导体中()运动的方向为电流的方向。

A) 电子

B) 正电荷

C) 电荷

D) 离子

答案:B

解析:

61. [单选题] 实验合格的液压减振器, 水平放置()应无泄露现象。

A) 12h

B) 24h

C) 36h

D) 48h

答案:B

解析:

62. [单选题] 柴油机每运转()应更换一次空气干燥器滤芯, 同时至少每年更换一次, 粒装滤芯每两年更换一次。

A) 500h

B) 200h

C) 100h

D) 400h

答案:A

解析:

63. [单选题] 捣固车4WG-65 II型液力机械变速箱的W6轴两端装有齿轮离合器M、BM, 其中齿轮离合器BM和()连接。

A) 作业走行油马达传动轴

B) 动力输出传动轴

C) 液压油泵

D) 另外一个离合器

答案:B

解析:

64. [单选题] ()设备应保证: 当进路建立后, 该进路上的道岔不能转换。

A) 集中联锁

B) 非集中联锁

C) 臂板电锁器联锁

D) 色灯电锁器联锁

答案:A

解析:

65. [单选题]使用架车机或千斤顶架车时,说法错误的是()。

A) 无需专人指挥,步调一致

B) 同起同落,防止受力不均造成偏斜

C) 支撑物应牢固可靠,支撑物的承载能力必须大于被支撑物的重量,其所在地面应坚硬无下沉

D) 用枕木垛时,应搭成井字形,并用扒钉固定。

答案:A

解析:

66. [单选题]柴油机磨合期期间,大型养路机械所带负荷不得超过额定负荷的()。

A) 75%—80%

B) 80%—85%

C) 85%—90%

D) 90%—95%

答案:A

解析:

67. [单选题]应力放散时,应每隔()设一位移观测点观测钢轨位移量,及时排除影响放散的障碍,总放散量应达到计算数值,钢轨全长放散均匀,锁定轨温应准确。

A) 30~70m

B) 50~100m

C) 70~120m

D) 90~150m

答案:B

解析:

68. [单选题]4 1 3 () 负责大型养路机械年检合格证审核、发放工作。

A) 铁路总公司运输局工务部

B) 铁路局工务处

C) 段设备科

D) 检修部门

答案:A

解析:

69. [单选题]调度集中分散自律控制模式分为()。

A) 中心操作方式、车站调车操作方式和车站操作方式

B) 中心操作方式和车站操作方式

C) 中心操作方式和车站调车操作方式

D) 分散操作方式、车站调车操作方式和车站操作方式

答案:A

解析:

70. [单选题]发车手信号：要求司机发车，夜间--绿色灯光上弧线向列车方面做()。

- A) 圆形转动
- B) 上下摇动
- C) 高举头上
- D) 左右摇动

答案:A

解析:

71. [单选题]划线时,用来确定工件各部位尺寸、几何形状及相对位置的线,称为()线。

- A) 原始
- B) 零位
- C) 垂直
- D) 基准

答案:D

解析:

72. [单选题]大型养路机械单次计划作业时间较长时,应按()左右的时间间隔,对设备进行一次不少于()的润滑保养。

- A) 2h, 10min
- B) 2h, 20min
- C) 3h, 10min
- D) 3h, 20min

答案:D

解析:

73. [单选题]温度控制阀当液压油温度升到()时开启,使热油流向散热器进行散热。

- A) 30℃
- B) 43℃
- C) 50℃
- D) 60℃

答案:B

解析:

74. [单选题]调车、矮型出站、矮型进路、复示信号机,容许、引导信号及各种表示器,显示距离不得小于()。

- A) 200m
- B) 400m
- C) 800m
- D) 1000m

答案:A

解析:

75. [单选题]遇天气恶劣, 信号机显示距离不足()时, 司机或车站值班员须立即报告列车调度员, 列车调度员应及时发布调度命令, 改按天气恶劣难以辨认信号的办法行车。

A) 500m

B) 300m

C) 200m

D) 100m

答案:C

解析:

76. [单选题]在捣固车电气图中, 继电器一般用()来表示。

A) Re

B) d

C) r

D) S

答案:B

解析:

77. [单选题]进站信号机因受地形、地物影响, 达不到规定的显示距离时, 应设()。

A) 预告信号机

B) 接近信号机

C) 复示信号机

D) 遮断信号机

答案:C

解析:

78. [单选题]手信号为两臂交叉于头上(昼间)显示要道或回示股道开通号码为()。

A) 五道

B) 七道

C) 八道

D) 九道

答案:A

解析:

79. [单选题]柴油机每运转()应更换一次空气干燥器滤芯, 同时至少每年更换一次, 粒装滤芯每两年更换一次。

A) 500h

B) 200h

C) 100h

D) 400h

答案:A

解析:

80. [单选题]G3/4B表示()。

- A) 右旋圆柱外螺纹
- B) 左旋圆柱内螺纹
- C) 右旋细牙普通螺纹
- D) 左旋细牙普通螺纹

答案:A

解析:

81. [单选题]大型养路机械程序逻辑表中功率输出信号用字母()表示。

- A) X
- B) H
- C) Q
- D) QL

答案:D

解析:

82. [单选题]捣固车电气系统中表示前司机室总电源的端子为()。

- A) FV
- B) FH
- C) FX
- D) FQ

答案:A

解析:

83. [单选题]半自动闭塞区段, 出站色灯信号机显示()灯光, 准许列车由车站出发、开往次要线路。

- A) 一个绿色
- B) 两个绿色
- C) 一个绿色和一个月白色
- D) 两个黄色灯光

答案:B

解析:

84. [单选题]复曲线每个圆曲线的长度不得短于(), 其超高应在正矢递减范围内, 从较大超高向较小超高均匀顺坡。

- A) 50mm
- B) 60mm
- C) 70mm
- D) 80mm

答案:A

解析:

85. [单选题] 尊客爱货()集中反映了铁路行业服务态度和服务质量的具体要求, 直接体现了“人民铁路为人民”的宗旨, 也是铁路职工在构建社会主义和谐社会中应履行的道德义务。

A) 热心周到

B) 热情服务

C) 热情细心

D) 热情周到

答案:D

解析:

86. [单选题] 金属在受到外力作用时发生变形, 外力取消后其变形逐渐消失的性质称为()。

A) 强度

B) 硬度

C) 韧性

D) 弹性

答案:D

解析:

87. [单选题] 使用自动闭塞法行车时, 遇出站信号机故障时发出列车, 行车凭证为()。

A) 路票

B) 调度命令

C) 绿色许可证

D) 红色许可证

答案:C

解析:

88. [单选题] 列车中相互连挂的车钩中心水平线的高度差, 不得超过() mm。

A) 50

B) 75

C) 80

D) 100

答案:B

解析:

89. [单选题] 液压油吸油精滤滤清器通常每运行()后应更换滤芯。

A) 100h

B) 150h

C) 200h

D) 250h

答案:D

解析:

90. [单选题]正常模式下调用数据后, 切换模式为调车模式, 如果收到允许信号, 且速度低于(), 可按压【正常】键, 进入正常监控模式。

- A) 30km/h
- B) 40km/h
- C) 45km/h
- D) 60km/h

答案:A

解析:

91. [单选题]()设备应保证车站值班员能控制接、发车进路和信号机的开放与关闭。

- A) 非集中联锁
- B) 集中联锁
- C) 臂板电锁器联锁
- D) 色灯电锁器联锁

答案:A

解析:

92. [单选题]捣固装置偏心轴两端各装有一个(), 用来增大偏心轴的转动惯量, 使偏心轴运转稳定。

- A) 飞轮
- B) 弹性联轴器
- C) 平键
- D) 偏心振动轴

答案:A

解析:

93. [单选题]在路基地面排水设备中, 排水沟用来排除()的水流。

- A) 地表
- B) 路堤坡面
- C) 地表及路堤坡面
- D) 以上都不对

答案:C

解析:

94. [单选题]蓄电池电解液比重: 在半放电状态下应为()。

- A) 1.28~1.30
- B) 1.25
- C) 1.10~1.15
- D) 0.8~1.0

答案:B

解析:

以上内容仅为本文档的试下载部分，为可阅读页数的一半内容。如要下载或阅读全文，请访问：<https://d.book118.com/255303002023012004>