

儿科医生管教患儿护理

汇报人：xxx

20xx-04-12



目录

Contents

- 患儿护理基本概念与原则
- 常见患儿疾病类型与特点
- 患儿心理特点及沟通技巧
- 药物治疗与非药物治疗选择依据
- 家庭护理指导与健康教育
- 预防措施与康复期管理

01

患儿护理基本概念与原则

患儿护理定义及重要性



患儿护理定义

患儿护理是指针对儿童患者的特殊护理，旨在满足其生长发育和疾病康复过程中的身心需求。



患儿护理重要性

患儿护理对于促进儿童患者的康复、减少并发症、提高生活质量具有重要意义。

儿科医生角色与职责

儿科医生角色

儿科医生是专门从事儿童疾病诊断、治疗和预防的医学专家，他们在患儿护理中发挥着核心作用。

儿科医生职责

儿科医生负责评估患儿病情，制定治疗方案，指导护理人员和家长进行正确的护理操作，同时监测患儿的病情变化和康复情况。



●●●● 护理原则及注意事项

护理原则

以患儿为中心，注重个体化护理；保持环境舒适、安全、清洁；遵循无菌操作原则，防止感染。

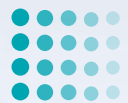
注意事项

密切观察患儿病情变化，及时报告医生处理；注意患儿心理需求，给予关爱和支持；加强与家长的沟通，指导家长参与患儿的护理工作。



02

常见患儿疾病类型与特点



呼吸系统疾病案例分析

哮喘

患儿出现反复发作的喘息、气促、胸闷等症状，常在夜间或清晨发作，需及时使用支气管扩张剂缓解。



肺炎

患儿表现为发热、咳嗽、气促、呼吸困难等症状，肺部听诊可闻及湿罗音，需及时抗感染治疗。



急性喉炎

患儿出现犬吠样咳嗽、声嘶、吸气性喉鸣等症状，严重时可导致喉梗阻，需紧急处理。

●●●●● 消化系统疾病临床表现

01



腹泻



患儿大便次数增多，性状改变，可伴有发热、呕吐、脱水等症状，需及时补液、调整饮食。

02



肠炎



患儿表现为腹痛、腹泻、发热等症状，严重时可导致脱水、电解质紊乱，需及时治疗。

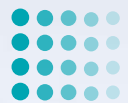
03



便秘



患儿排便次数减少，大便干结、排便困难，需调整饮食、增加运动、必要时使用药物治疗。



神经系统疾病诊断方法



脑膜炎

患儿出现发热、头痛、呕吐、意识障碍等症状，需进行脑脊液检查明确诊断，及时抗感染治疗。



癫痫

患儿出现反复发作的抽搐、意识丧失等症状，需进行脑电图检查明确诊断，使用抗癫痫药物治疗。



智力障碍

患儿智力发育明显落后于同龄儿童，需进行智力测验、影像学检查等明确诊断，进行康复训练。



其他常见疾病类型

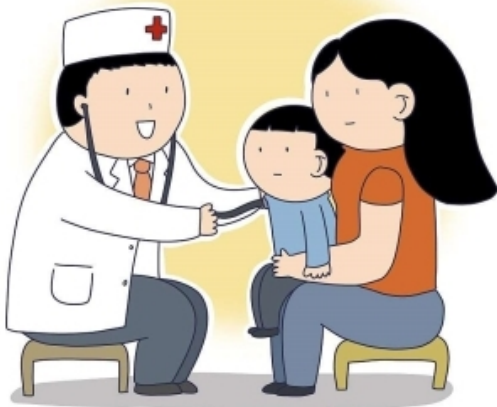
佝偻病

患儿因维生素D缺乏导致钙磷代谢异常，出现骨骼改变如方颅、鸡胸等，需补充维生素D和钙剂治疗。



先天性心脏病

患儿因心脏结构异常导致心功能不全，出现发绀、呼吸困难等症状，需进行手术治疗。



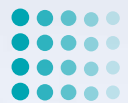
贫血

患儿因缺铁、叶酸或维生素B12等导致血红蛋白合成减少，出现面色苍白、乏力等症状，需针对病因进行治疗。



03

患儿心理特点及沟通技巧



患儿心理发展阶段特征



婴儿期

主要通过哭泣、表情和身体动作来表达需求和情感，对陌生环境和人容易产生不安全感。



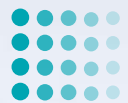
幼儿期

好奇心强，模仿能力高，但情绪不稳定，易受到外界影响而产生恐惧、焦虑等情绪。



学龄前期

逐渐形成自我意识，喜欢表现自己，希望得到他人的认可和赞扬，同时也可能出现一些行为问题。



有效沟通技巧实践分享

01

倾听与理解

耐心倾听患儿的诉求，理解他们的感受，用温和的语气和患儿交流。

02

鼓励与表扬

对患儿的积极行为和表现给予及时的鼓励和表扬，增强他们的自信心。

03

引导与示范

通过引导患儿参与游戏、绘画等活动，转移他们的注意力，减轻疼痛和不适感；同时，医生可以通过示范正确的行为，让患儿学会如何配合治疗。



以上内容仅为本文档的试下载部分，为可阅读页数的一半内容。如要下载或阅读全文，请访问：
<https://d.book118.com/266001224100011002>