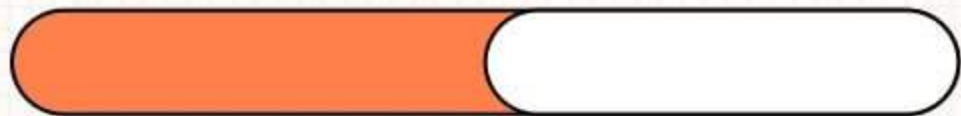


施工现场的围挡安全与防护

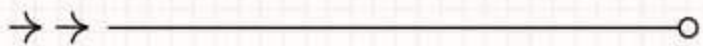


目录

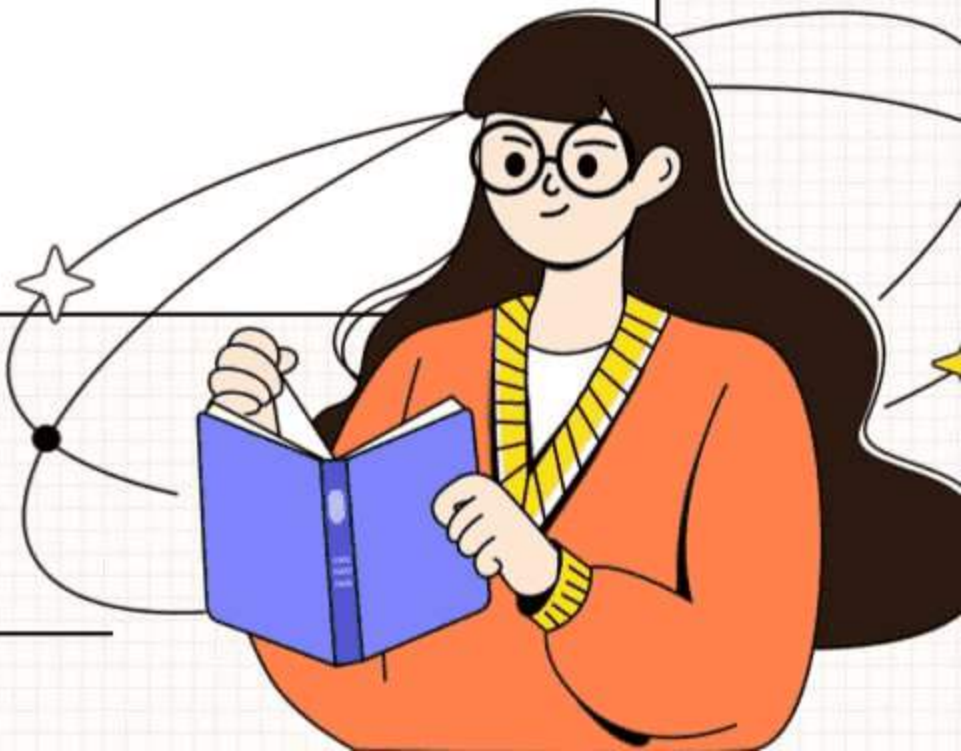
CONTENTS

- 围挡概述
- 围挡安全防护措施
- 施工现场围挡的管理与维护
- 围挡安全事故预防与处理
- 案例分析





01 围挡概述



定义与功能



定义

施工现场的围挡是指为了隔离施工现场和周边环境，防止非施工人员进入而设置的临时性屏障。



功能

围挡的主要功能是保障施工现场的安全，防止意外事故的发生，同时也可以减少施工对周边环境的影响。



围挡的种类与选择

种类

施工现场的围挡主要有彩钢板围挡、PVC围挡、石棉瓦围挡等。

选择

选择围挡时应根据施工场地的大小、施工期限、周边环境等因素综合考虑，选择合适的围挡材料和规格。





围挡的安全标准与要求

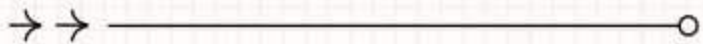
安全标准

施工现场的围挡应符合国家和地方的相关安全标准，如高度、稳定性、耐久性等。

要求

围挡的设置应牢固稳定，不得倾斜或倒塌；围挡的高度应不低于1.8米；围挡应定期检查和维修，保持其完整性和安全性。





02 围挡安全防护措施





围挡的稳固性

● 围挡基础

确保围挡基础牢固，能够承受自然灾害和其他外力作用，防止倒塌。

● 连接方式

采用可靠的连接方式，如焊接、螺丝等，确保围挡结构的稳定性。

● 定期检查

定期对围挡进行检查和维护，及时发现并修复潜在的安全隐患。





围挡的高度与材质

高度要求

根据施工现场的实际情况，合理设置围挡的高度，防止人员和物体的意外掉落。



警示标识与照明

在围挡上设置醒目的警示标识，如“施工现场，禁止入内”等，并配备照明设备，提高夜间可视度，降低安全风险。



材质选择

选择耐用、抗压、抗风化的材料，确保围挡在使用期间的稳定性和安全性。





围挡的警示标识与照明

01



警示标识



在围挡上设置明显的警示标识，如“危险区域，禁止靠近”等，提醒周边人员注意安全。

02



照明设备



在夜间或低能见度条件下，应设置照明设备，提高围挡的可见度，降低事故发生的风险。

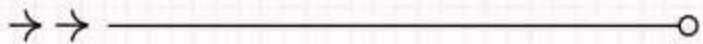
03



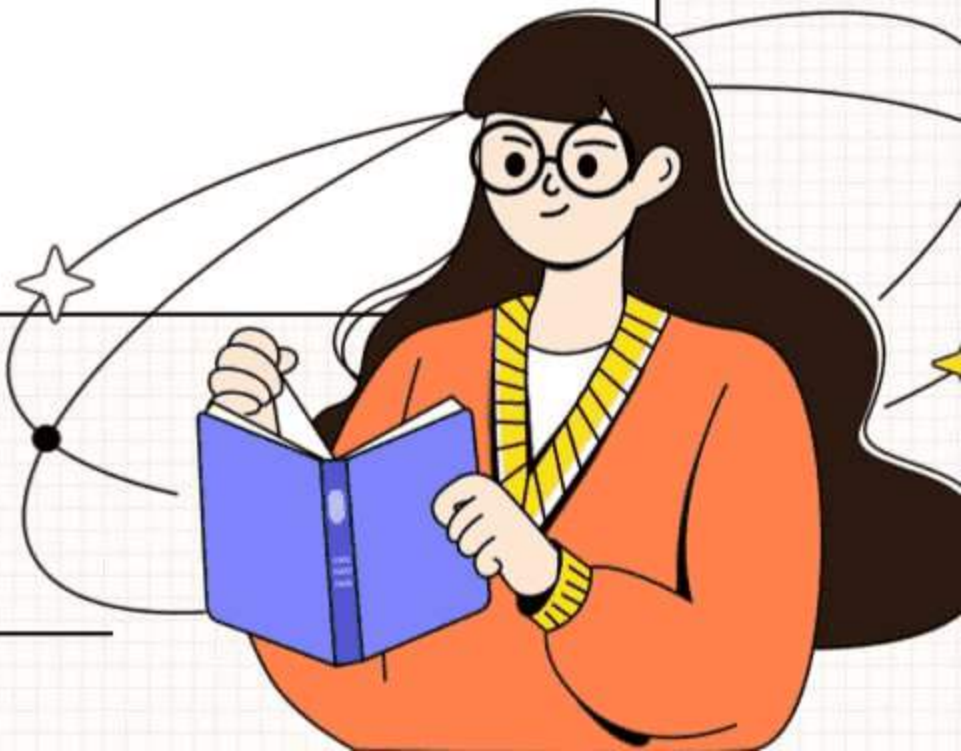
定期维护



定期对警示标识和照明设备进行检查和维护，确保其正常使用和效果。



03 施工现场围挡的管理与维护



以上内容仅为本文档的试下载部分，为可阅读页数的一半内容。如要下载或阅读全文，请访问：
<https://d.book118.com/268040046137007001>