

第一章 动物的主要类群

第五节 两栖类和爬行类

第2课时 爬行类



基础过关全练

知识点2 爬行类

1.(学科素养·生命观念)新版《国家重点保护野生动物名录》颁布,下列四种都是新版名录中的动物,其中属于爬行动物的是 (**B**)



A.怒江金丝猴



B.棱皮龟



C.猎隼



D.君主绢蝶

解析 爬行动物的主要特征是体表覆盖角质的鳞片或甲;用肺呼吸;在陆地上产卵,卵表面有坚韧的卵壳。B棱皮龟符合爬行动物的特征,属于爬行动物。A怒江金丝猴、C猎隼、D君主绢蝶不符合爬行动物的特征,不属于爬行动物。



2.(2022山东莱阳期中)气温升高,草丛中会有毒蛇出没,应注意安全。要了解某种毒蛇的习性,可查阅 (C)

- A. 《鱼类学》 B. 《昆虫学》
C. 《爬行动物学》 D. 《哺乳动物学》

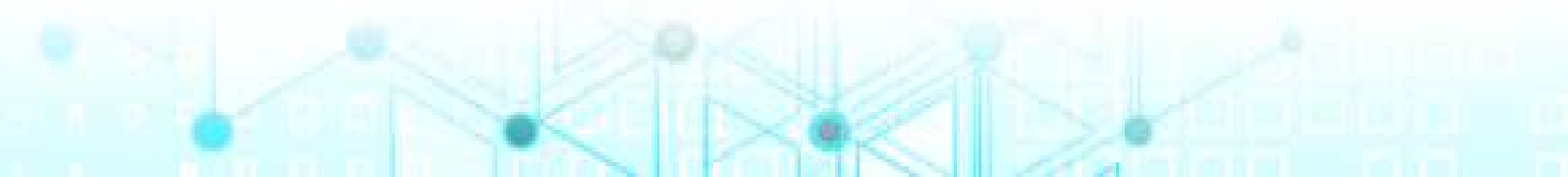
解析 蛇的体表覆盖角质鳞片,用肺呼吸,属于爬行动物。所以要了解某种毒蛇的习性,可查阅《爬行动物学》。



3.(2024山东东平月考)小静同学很喜欢蛇,于是在家里养了两条。她注意到蛇的体表覆盖着角质鳞片,这有利于 **A**
()

- A.减少体内水分蒸发 B.自由运动
C.适应水中生活 D.皮肤呼吸

解析 蛇的体表覆盖着角质鳞片,既可以保护自己,又能减少体内水分的蒸发,适于陆地生活。



4.(2024山东聊城月考)蜥蜴是常见的陆生爬行动物,与青蛙和鱼相比,它的头可以灵活地转动,便于在陆地上寻找食物和发现敌害。原因是其头部后面有 (**B**)

A.眼 B.颈 C.大脑 D.神经

解析 蜥蜴的头部后面有颈,因此它的头可以灵活转动,便于寻找食物和发现敌害。



5.(2024广东广州骏景中学期中)下列动物中,真正适应了陆地生活的动物是 (C)

A.两栖动物 B.腔肠动物

C.爬行动物 D.环节动物

解析 爬行动物的生殖以及发育都脱离了水的限制,是真正适应了陆地生活的动物。



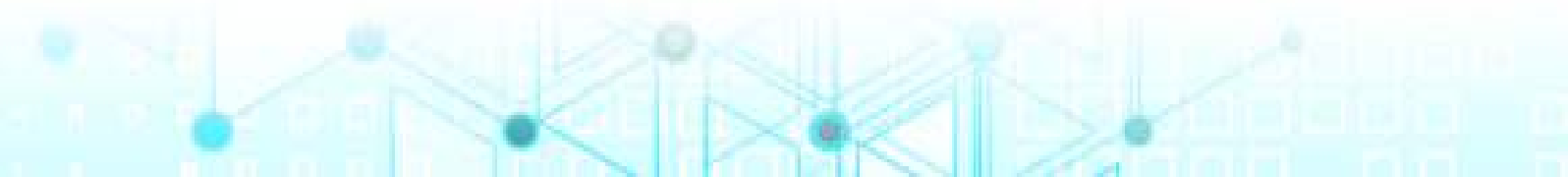
6.(生活情境·观察动物)(2023山东牟平期中)夏秋的夜晚,壁虎常出现在灯光照射的墙壁上、屋檐下或电线杆上,捕食蚊、蝇、飞蛾、蜘蛛等。下列关于壁虎的特点,叙述正确的是 (**D**)

A.用肺呼吸,皮肤可辅助呼吸

B.幼体需在水中生活

C.体表覆盖着鳞片或羽毛

D.卵的表面有坚韧的卵壳



解析 壁虎属于爬行动物,用肺呼吸,A错误;壁虎的生殖和发育完全摆脱了对水环境的依赖,幼体生活在陆地上,B错误;壁虎的体表覆盖角质的鳞片,C错误。



7.巴西龟是一种水栖龟类,被不少家庭当作宠物来养殖或观赏,下列说法中支持巴西龟属于爬行动物而不属于两栖动物的是 (**D**)

A.巴西龟为卵生

B.巴西龟既可在水中生活,也可在陆地上生活

C.巴西龟靠四肢爬行

D.巴西龟终生用肺呼吸



解析 卵生是两栖动物和爬行动物都具有的特征,A错误。
两栖类和一些爬行类都既可在水中生活,也可在陆地上生活,
B错误。两栖类也可爬行,如大鲵,C错误。



以上内容仅为本文档的试下载部分，为可阅读页数的一半内容。如要下载或阅读全文，请访问：<https://d.book118.com/268044025130006140>