

# 晕厥护理诊断



| CATALOGUE |

# 目录

- 晕厥概述
- 晕厥的护理评估
- 晕厥的护理诊断
- 晕厥的护理措施
- 晕厥的预防与康复

# 01

## 晕厥概述

# 定义与分类



## 定义

晕厥是由于短暂性脑供血不足导致的意识丧失，通常在数分钟内恢复。



## 分类

根据病因，晕厥可分为神经源性、心源性、直立性等类型。



# 晕厥的常见原因

01



## 神经源性晕厥



由于自主神经系统调节异常，导致血管舒缩障碍，引起脑缺血。

02



## 心源性晕厥



由于心脏泵血功能异常，导致脑供血不足。

03



## 直立性晕厥



由于体位改变引起的血压调节异常。



# 晕厥的病理生理机制

自主神经系统调节异常：导致血管舒缩障碍，引起脑缺血。



心脏泵血功能异常：导致脑供血不足。

血压调节异常：由于体位改变引起的血压调节异常，导致脑缺血。



# 02

## 晕厥的护理评估



# 病史采集

## 询问晕厥的发作情况

包括晕厥的诱因、持续时间、发作频率、伴随症状等，以了解晕厥的严重程度和可能的病因。



## 询问用药情况

了解患者是否正在服用可能引起晕厥的药物，如降压药、抗心律失常药等。



## 询问既往病史

了解患者是否有心脏病、高血压、糖尿病等慢性疾病，以及是否有家族遗传病史，这些信息有助于判断晕厥的原因。





# 体格检查



## 生命体征监测

在晕厥发作时，监测患者的血压、心率、呼吸等生命体征，以了解患者的生理状况。



## 神经系统检查

检查患者的意识状态、瞳孔反应、肌力等，以排除神经系统疾病引起的晕厥。



## 心肺听诊和触诊

检查患者的心脏和肺部，了解是否有异常杂音或震颤，以判断是否有心肺疾病引起的晕厥。



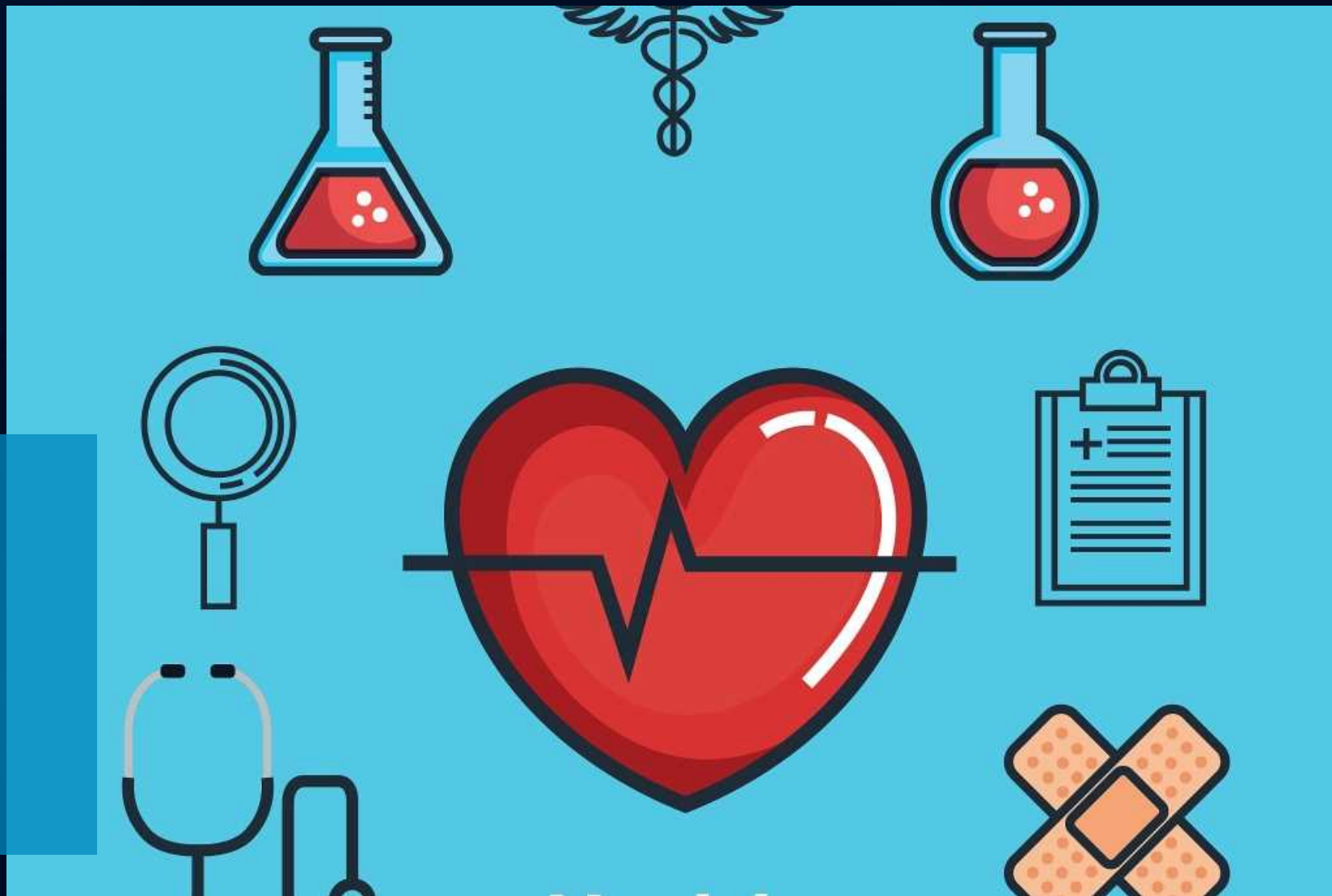
# 实验室检查

## 血液检查

检测血常规、血糖、电解质等指标，了解患者的营养状况和是否存在电解质紊乱。

## 心电图检查

检测心脏电活动，了解是否有心律失常或心肌缺血等心脏疾病引起的晕厥。



# 特殊检查

## 心导管检查

对于疑似心脏疾病引起的晕厥，心导管检查可以了解心脏结构和功能，以及冠状动脉供血情况。

## 脑电图和脑影像学检查

对于疑似神经系统疾病引起的晕厥，脑电图和脑影像学检查可以了解脑部功能和结构。



# 03

## 晕厥的护理诊断

以上内容仅为本文档的试下载部分，为可阅读页数的一半内容。如要下载或阅读全文，请访问：<https://d.book118.com/268075020101006042>