

2022 年监理工程师考试<质量、投资、 进度控制>模拟试题五

第1题(单项选择题)对于按照规定需要验收的危大工程,施工单位、监理单位应当组织相关人员进行验收.验收合格的,经()及总监理工程师签字确认后,方可进入下一道工序.

- A. 施工单位项目技术负责人 B. 建设单位项目负责人
- C. 施工单位项目经理
- D. 专业监理工程师

正确答案:A,

第2题(单项选择题)工程质量控制按实施主体不同分为自控主体和监控主体,下列属于监控主体的是().

- A. 设计单位 B. 施工单位
- C. 监理单位
- D. 勘察单位

正确答案:C,

第3题(单项选择题)在工程施工准备阶段,图纸会审会议纪要由()负责整理,与会各方会签.

- A. 设计单位 B. 监理单位
- C. 施工单位
- D. 建设单位

正确答案:C,

第 4 题(单项选择题)下列工程质量控制主体中,属于监控主体的是()。

A. 勘察设计单位 B. 施工单位

C. 材料供应单位

D. 监理单位

正确答案:D,

第 5 题(单项选择题)下列造成质量波动的原因中,属于偶然性原因的是()。

A. 现场温湿度的微小变化 B. 机械设备过度磨损

C. 材料质量规格显著差异

D. 工人未遵守操作规程

正确答案:A,

第 6 题(单项选择题)关于设备采购质量控制的说法,正确的是()。

A. 市场采购设备,主要用于非标准设备的采购 B. 向生产厂家订购设备,质量控制工作的首要环节是选择一个合格供货厂商

C. 招标采购设备,一般用于标准设备的采购

D. 建设单位直接采购设备的,设备采购方案由设备安装单位编制

正确答案:B,

第 7 题(单项选择题)工程设计阶段,监理单位协助建设单位组织施工图设计评审时,评审的重点是()。

A. 使用功能是否满足质量目标和标准 B. 施工进度能否实现

- C. 经济评价是否合理
- D. 设计标准是否符合预定要求

正确答案:A,

第 8 题(单项选择题)极差的作用是()。

- A. 用数据变动的幅度来反映其分散状况的特征值 B. 反映数据变异程度的特征性
- C. 表示数据的相对离散波动程度
- D. 表示数据的代表性

正确答案:A,

第 9 题(单项选择题)在混凝土结构实体检测中,现浇混凝土板厚度检测方法为()。

- A. 回弹仪 B. 超声回弹综合法
- C. 取芯法
- D. 超声波对测法

正确答案:D,

第 10 题(单项选择题)用于工程的()采购的主要设备应经建设单位,施工单位,项目监理机构与供货方共同进行开箱检查,并共同在开箱检查记录上签字,合格的方可使用。

- A. 建设单位 B. 施工单位
- C. 安装单位
- D. 代理商

正确答案:A,

第 11 题(单项选择题)项目监理机构对勘察成果的审查是勘察阶段质量控制最重要的工作, ()属于程序性审查.

- A. 勘察场地的工程地质条件 B. 岩土工程问题
- C. 对工程勘察报告的内容和深度进行检查
- D. 工程勘察成果的齐全、可靠

正确答案:D,

第 12 题(单项选择题)经项目监理机构对竣工资料及工程实体预验收合格后, 由总监理工程师签署工程竣工报验单并向建设单位提交 ().

- A. 监理总结报告 B. 质量评估报告
- C. 监理验收报告
- D. 质量检验报告

正确答案:B,

第 13 题(单项选择题)对有抗震设防专门要求的结构构件, 箍筋弯钩的弯折角度不应小于().

- A. 90° B. 95°
- C. 105°
- D. 135°

正确答案:D,

第 14 题(单项选择题) ()是初步设计的补充和深化, 一般不再进行报批, 由建设单位直接组织审查、审批.

- A. 方案设计 B. 规划设计

- C. 技术设计
- D. 施工图设计

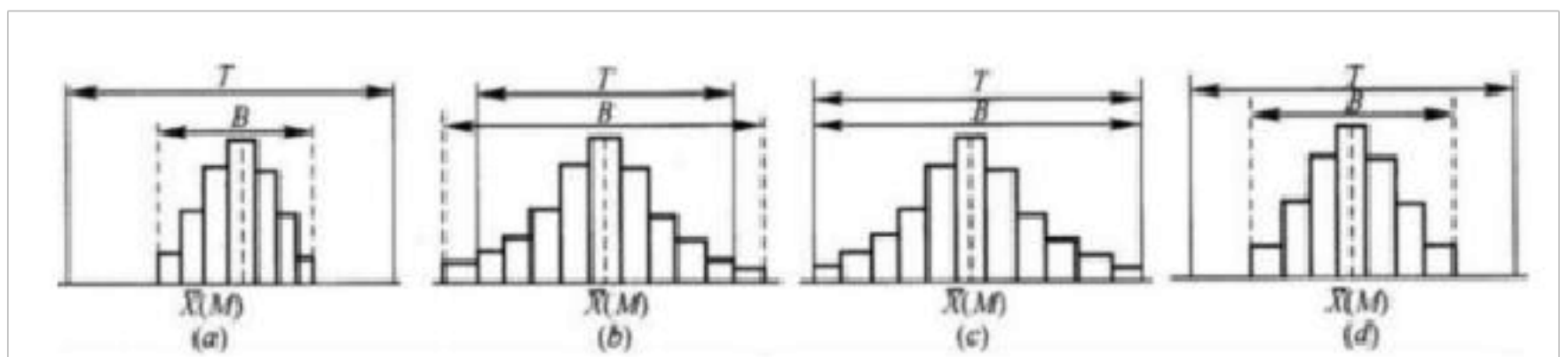
正确答案:C,

第 15 题(单项选择题)根据<建设工程质量管理条例>, 在正常使用条件下, 建设工程屋面防水的最低保修期限为()年.

- A. 2
- B. 3
- C. 4
- D. 5

正确答案:D,

第 16 题(单项选择题)下列直方图中, 表明生产过程处于正常、稳定状态的是().



- A. (A)
- B. (B)
- C. (C)
- D. (D)

正确答案:D,

第 17 题(单项选择题)根据生产连续性和生产控制稳定性等情况, 检验批抽样方案可采用()

- A. 多次抽样
- B. 计数抽样

C. 全数检验

D. 调整型抽样

正确答案:D,

第 18 题(单项选择题)对于由质量事故调查组处理的质量事故,()
应积极配合, 客观地提供相应证据.

A. 建设单位 B. 项目监理单位

C. 质量监督机构

D. 质量检测机构

正确答案:B,

第 19 题(单项选择题)对涉及工程设计文件修改的工程变更, 应由
()转交原设计单位修改工程设计文件.

A. 施工单位 B. 建设单位

C. 监理单位

D. 建设行政主管部门

正确答案:B,

第 20 题(单项选择题)施工过程中, 若出现质量缺陷, 监理单位应
及时().

A. 签发监理通知 B. 签发工程暂停令

C. 通知建设单位

D. 报告政府主管部门

正确答案:A,

第 21 题(单项选择题)设备制造前, 监理单位的质量控制工作是

() .

- A. 审查设备制造分包单位 B. 检查工序产品质量
- C. 处理不合格零件
- D. 控制加工作业条件

正确答案:A,

第 22 题(单项选择题)考虑到组成单位工程的各部分是由不同工人用不同工具和材料完成的, 又可以把单位工程进一步分解为() .

- A. 独立工程 B. 单元工程
- C. 分项工程
- D. 分部工程

正确答案:D,

第 23 题(单项选择题)静态投资包括建筑安装工程费、设备及工器具购置费、工程建设其他费用和() .

- A. 预备费 B. 基本预备费
- C. 涨价预备费
- D. 建设期利息

正确答案:B,

第 24 题(单项选择题)根据现行工程量计量规范, 清单项目的工程量应以()为准进行计算.

- A. 完成后的实际值 B. 形成工程实体的净值
- C. 定额工程量数量
- D. 对应的施工方案数量

正确答案:B,

第 25 题(单项选择题)工程发生质量安全事故,造成 2 人死亡、3800 万元直接经济损失,则该事故等级是()。

- A. 一般事故 B. 较大事故
- C. 重大事故
- D. 特别重大事故

正确答案:B,

第 26 题(单项选择题)某人现贷款 20 万元,按复利计算,年利率为 10%,分 5 年等额偿还,每年应偿还()万元。

- A. 4.0 B. 4.4
- C. 4.6
- D. 5.3

正确答案:D,

第 27 题(单项选择题)某公司向银行借款,贷款年利率为 6%。第 1 年初借款 100 万元,每年计息一次;第 2 年末又借款 200 万元,每半年计息一次,两笔借款均在第 3 年末还本付息,则复本利和为()万元。

- A. 324.54 B. 331.10
- C. 331.28
- D. 343.82

正确答案:C,

第 28 题(单项选择题)某产品 4 个功能区的功能指数和现实成本如下表.若产品总成本保持不变,以成本改进期望值为依据,则应优先作

为价值工程改进对象的是()

产品功能区	F1	F2	F3	F4
功能指数	0.35	0.25	0.30	0.10
现实成本(万元)	185	155	130	30

A. F1B. F2

C. F3

D. F4

正确答案:B,

第 29 题(单项选择题)某分部工程有两个施工过程,各分为 4 个施工段组织流水施工,流水节拍分别为 2、4、3、4 天和 3、5、4、5 天,则流水步距和流水施工工期分别为()天.

A. 2 和 19B. 3 和 20

C. 4 和 20

D. 5 和 19

正确答案:B,

第 30 题(单项选择题)某基础工程包括开挖、支模、浇筑混凝土及回填四个施工过程,分 3 个施工段组织流水施工,流水节拍见下表,则该基础工程的流水施工工期为()天.

		流水节拍			
		(单位:天)			
施工段	流水节拍	施工过程	I	II	III
	开挖		4	5	3
	支模		3	3	4
	浇筑混凝土		2	4	3
	回填		4	4	3

A. 17B. 20

C. 23

D. 24

正确答案:C,

第 31 题(单项选择题)由发包人提供的工程材料、工程设备金额,应在合同价款的期中支付和结算中予以扣除,具体的扣出标准是().

A. 按签约单价和签约数量 B. 按实际采购单价和实际数量

C. 按签约单价和实际数量

D. 按实际单价和签约数量

正确答案:A,

第 32 题(单项选择题)在某工程网络计划中,已知工作 M 没有自由时差,但总时差为 5 天,监理工程师检查实际进度时发现该工作的持续时间延长了 4 天,说明此时工作 M 的实际进度().

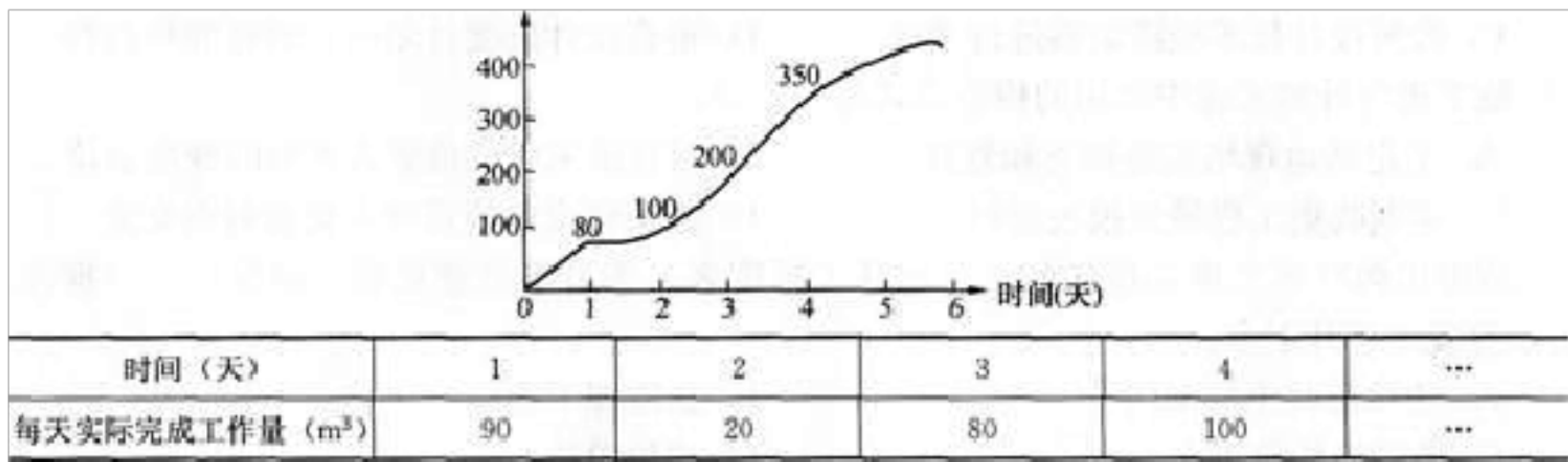
A. 既不影响总工期,也不影响其后续工作的正常进行 B. 不影响总工期,但将其后续工作的最早开始时间推迟 4 天

C. 将使总工期延长 4 天,但不影响其后续工作的正常进行

D. 将其后续工作的开始时间推迟 4 天,并使总工期延长 1 天

正确答案:B,

第 33 题(单项选择题)某工程计划累计完成工程量的 S 曲线和每天实际完成的工程量如下图和表所示,则第 4 天下班时刻该工程累计拖欠的工程量为()M³.



A. 20 B. 50

C. 60

D. 150

正确答案:C,

第 34 题(多项选择题)(每题 2.00 分)题目分类:未按章节分类的试题(如真题模拟预测题) > 多项选择题 >

建筑与人防专业建设项目,设计阶段一般分为()。

A. 方案设计 B. 初步设计

C. 施工图设计

D. 技术设计

E. 总体设计

正确答案:A, B, C,

第 35 题(多项选择题)(每题 2.00 分)题目分类:未按章节分类的试题(如真题模拟预测题) > 多项选择题 >

旁站监理人员的主要职责包括()。

A. 做好旁站记录,保存旁站原始资料 B. 检查施工机械、建筑材料准备情况

C. 检查施工单位现场质检人员到岗、特殊工种人员持证上岗情况

- D. 现场监督关键部位、关键工序的施工执行施工方案情况
- E. 查验施工单位的施工测量定位放线情况

正确答案:A, B, C, D,

第 36 题(多项选择题)(每题 2.00 分)题目分类:未按章节分类的试题(如真题模拟预测题)>多项选择题>

在控制图中, 点子排列没有缺陷, 是指点子的排列是随机的, 而没有出现异常现象, 这里的异常现象指的是()等情况.

- A. 周期性变动 B. 多次同侧
- C. 趋势或倾向
- D. 不稳定波动
- E. 接近控制界限

正确答案:A, B, C, E,

第 37 题(多项选择题)(每题 2.00 分)题目分类:未按章节分类的试题(如真题模拟预测题)>多项选择题>

常见质量缺陷的成因, 属于施工与管理不到位的是()

- A. 荷载取值过小, 内力分析有误 B. 将铰接做成刚接, 将简支梁做成连续梁, 导致结构破坏
- C. 图纸未经会审, 仓促施工
- D. 技术交底不清, 违章作业
- E. 施工方案考虑不周, 施工顺序颠倒

正确答案:B, C, D, E,

第 38 题(多项选择题)(每题 2.00 分)题目分类:未按章节分类的试

题(如真题模拟预测题) > 多项选择题 >

以下内容属于设备采购原则的有()

A. 根据设计原则,对需采购的设备编制拟采购设备表 B. 供货商的各
种检验检测手段及实验室资质符合有关规定

C. 所采购设备质量可靠,满足设计文件所确定的各项技术要求

D. 所采购设备和配件价格合理,技术先进

E. 维修和保养能得到充分保障

正确答案:C, D, E,

第 39 题(单项选择题)监理单位受业主委托实施设计进度监控的工作内容是()。

A. 建立健全设计技术经济定额 B. 编制切实可行的设计进度计划

C. 推行限期设计管理模式

D. 落实专门负责设计进度控制的人员

正确答案:D,

第 40 题(多项选择题)(每题 2.00 分)题目分类:未按章节分类的试题(如真题模拟预测题) > 多项选择题 >

承包人提交的已完工程进度款支付申请中,应计入本周期完成合同价款中的有()。

A. 本周期已完成单价项目的金额 B. 本周期应支付的总价项目的金额

C. 本周期应扣回的预付款

D. 本周期应支付的安全文明施工费

E. 本周期完成的计日工价款

正确答案:A, B, D, E,

第 41 题(单项选择题)编制单位工程施工进度计划的步骤不包括()。

A. 划分工作项目 B. 确定关键工作和里程碑

C. 确定施工顺序

D. 计算劳动量和机械台班数

正确答案:B,

第 42 题(多项选择题)(每题 2.00 分)题目分类:未按章节分类的试题(如真题模拟预测题)>多项选择题>

根据<建筑安装工程费用项目组成>(建标[2013]44号)的规定,计算安全文明施工费时,可以采用的计算基数有()。

A. 定额基价 B. 定额人工费

C. 定额人工费+定额机械费

D. 直接工程费

E. 分部分项工程费

正确答案:A, B, C,

第 43 题(多项选择题)(每题 2.00 分)题目分类:未按章节分类的试题(如真题模拟预测题)>多项选择题>

根据<建设工程工程量清单计价规范>(GB50500--2013)的规定,下列选项属于综合单价内容的是()

A. 人工费 B. 材料费

- C. 税金
- D. 企业管理费与利润
- E. 施工机具使用费

正确答案:A, B, D, E,

第 44 题(多项选择题)(每题 2.00 分)题目分类:未按章节分类的试题(如真题模拟预测题) > 多项选择题 >

在施工阶段监理工程师编制资金使用计划的主要形式有()。

- A. 按子项目分解编制的资金使用计划
- B. 按业主要求编制的资金使用计划
- C. 按时间进度分解编制的资金使用计划
- D. 按资金到位情况编制的资金使用计划
- E. 按投资构成分解编制的资金使用计划

正确答案:A, C, E,

第 45 题(多项选择题)(每题 2.00 分)题目分类:未按章节分类的试题(如真题模拟预测题) > 多项选择题 >

以下属于流水施工作业中工艺参数的有()。

- A. 施工过程
- B. 工作面
- C. 流水节拍
- D. 流水强度
- E. 施工段

正确答案:A, D,

第 46 题(多项选择题)(每题 2.00 分)题目分类:未按章节分类的试

题(如真题模拟预测题) > 多项选择题 >

工程竣工验收时,应当具备的条件有()。

- A. 上级部门的批准文件 B. 完整的技术档案与施工管理资料
- C. 工程竣工验收备案表
- D. 勘察、设计、施工、监理等单位分别签署的质量合格文件
- E. 施工单位签署的工程保修书

正确答案:B, D, E,

第 47 题(多项选择题)(每题 2.00 分)题目分类:未按章节分类的试

题(如真题模拟预测题) > 多项选择题 >

当需要缩短关键工作的持续时间时,其缩短值的确定必须符合()。

- A. 缩短后工作的持续时间不能小于其最短持续时间 B. 缩短持续时间的工作可变为非关键工作
- C. 缩短后持续时间应等于最短持续时间
- D. 缩短持续时间的工作不可变为非关键工作
- E. 可随意确定

正确答案:A, D,

第 48 题(多项选择题)(每题 2.00 分)题目分类:未按章节分类的试

题(如真题模拟预测题) > 多项选择题 >

工程监理单位控制设备制造过程质量的主要工作内容有()。

- A. 控制设计变更 B. 控制加工作业条件
- C. 处置不合格零件

D. 明确设备制造过程的要求

E. 检查工序产品

正确答案:A, B, C, E,

第 49 题(多项选择题)(每题 2.00 分)题目分类:未按章节分类的试题(如真题模拟预测题) > 多项选择题 >

工程计量的依据包括()。

A. 质量合格证书 B. 承包商填报的工程款支付申请

C. 监理规范

D. 工程量计算规范

E. 设计图纸

正确答案:A, D, E,

第 50 题(多项选择题)(每题 2.00 分)题目分类:未按章节分类的试题(如真题模拟预测题) > 多项选择题 >

下列工程索赔事项中,属于发包人向承包人索赔的有()。

A. 地质条件变化引起的索赔

B. 施工中人为障碍引起的索赔

C. 加速施工费用的索赔

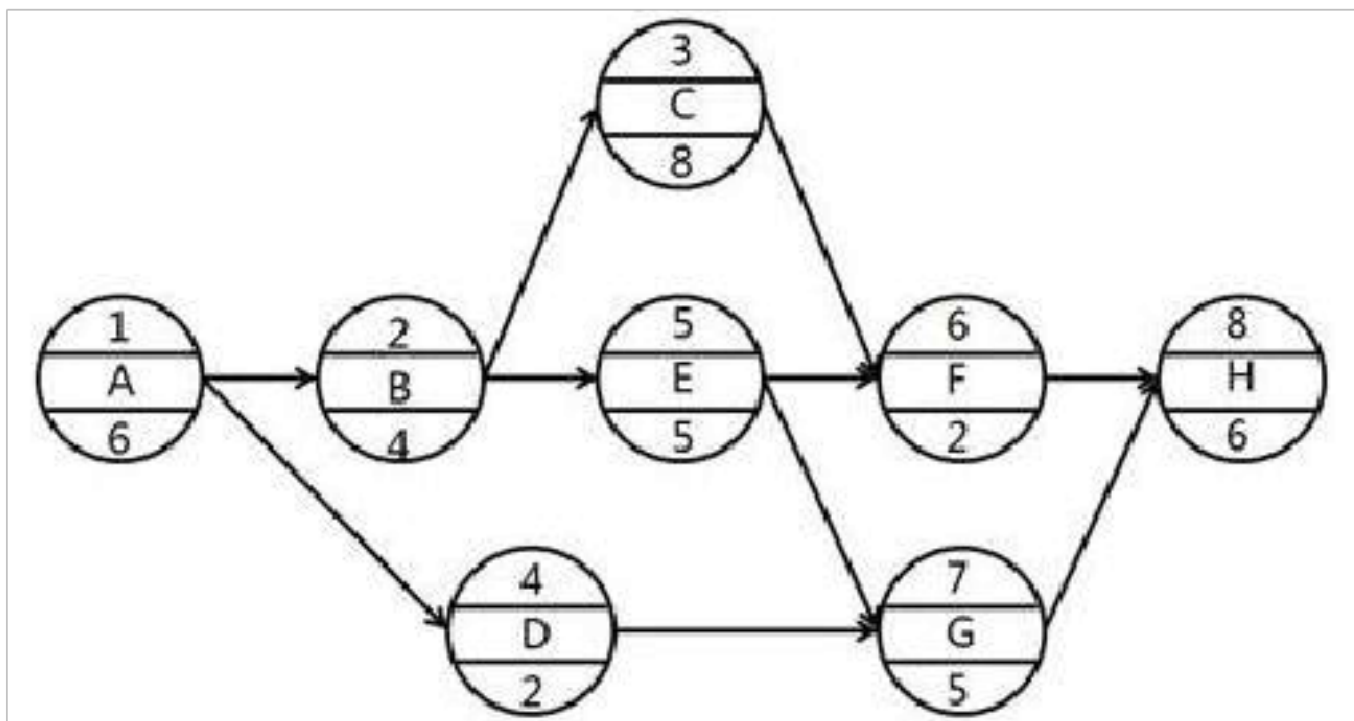
D. 工期延误的索赔

E. 对超额利润的索赔

正确答案:D, E,

第 51 题(多项选择题)(每题 2.00 分)题目分类:未按章节分类的试

题(如真题模拟预测题) > 多项选择题 > 某工程单代号网络计划如下图所示(图中节点上方数字为节点编号), 其中关键线路是()。



- A. A-B-C-H
- B. A-B-C-F-H
- C. A-B-E-F-H
- D. A-B-E-G-H
- E. A-D-G-H

正确答案: B, D,

第 52 题(单项选择题) 在建设工程进度计划的表示方法中, 与横道计划相比, 网络计划的优点是能够()。

- A. 明确表达各项工作之间的逻辑关系
- B. 直观表达工程进度计划的计算工期
- C. 明确表达各项工作之间的搭接时间
- D. 直观表示各项工作的持续时间

正确答案: A,

第 53 题(单项选择题) 当初步设计有详细设备清单时, 编制设备安装工程概算精确性较高的方法是()。

- A. 扩大单价法
- B. 概算指标法
- C. 修正概算指标法
- D. 预算单价法

正确答案:D,

第 54 题(单项选择题)工业厂房要能满足生产生活需要,道路、桥梁、铁路、航道要能通达便捷,属()的质量范畴.

- A. 适用性 B. 安全性
- C. 可靠性
- D. 与环境的协调性

正确答案:A,

第 55 题(单项选择题)在常用的工程质量控制的统计方法中,可以用来系统整理分析某个质量问题及其产生原因之间关系的方法是().

- A. 相关图法 B. 树枝图法
- C. 排列图法
- D. 直方图法

正确答案:B,

第 56 题(单项选择题)需要施工单位修改施工组织设计时,由()在报审表上签署意见,发回施工单位修改.

- A. 专业监理工程师 B. 总监理工程师
- C. 建设单位技术负责人
- D. 建设单位质量负责人

正确答案:B,

第 57 题(单项选择题)根据<混凝土结构工程施工质量验收规范>,钢筋运到施工现场后,应进行的主要力学性能试验是().

- A. 抗拉强度和抗剪强度试验 B. 冷弯试验和耐高温试验
- C. 屈服强度和疲劳强度试验
- D. 拉力试验和弯曲性能试验

正确答案:D,

第 58 题(单项选择题)关于钢绞线进场复验的说法,正确的是().

A. 同一规格的钢绞线每批不得大于 6 吨 B. 检验试验必须进行现场
抽样

- C. 力学性能的抽样检验需进行反复弯曲试验
- D. 抽样检验时,应从每批钢绞线中任选 3 盘取样送检

正确答案:D,

第 59 题(单项选择题)平行检验的项目、数量、频率和费用等应符合建设工程监理合同的约定.对平行检验不合格的施工质量,项目监理机构应().

A. 签发监理通知单,要求施工单位限期将其撤出施工现场 B. 签发监
理通知单,要求施工单位在指定的时间内整改并重新报验

- C. 签发工程暂停令,责令施工单位暂停下一工序施工
- D. 签发工程暂停令,责令施工单位按设计处理文件进行修复

正确答案:B,

第 60 题(单项选择题)根据<建设工程监理规范>,工程施工采用新

技术、新工艺时，如果拟采用的新技术、新工艺，不符合现行强制性标准规定的，应由()组织必要的专题论证。

- A. 施工单位 B. 监理单位
- C. 建设单位
- D. 设计单位

正确答案:C,

第 61 题(单项选择题)项目监理单位收到施工单位报送的施工控制测量成果报验表后，应由()签署审核意见。

- A. 总监理工程师 B. 监理单位技术负责人
- C. 专业监理工程师
- D. 监理员

正确答案:C,

第 62 题(单项选择题)在现场施工准备的质量控制中，()应检查、复核施工单位测量人员的资格证书和测量设备检定证书。

- A. 总监理工程师 B. 监理单位技术负责人
- C. 专业监理工程师
- D. 监理员

正确答案:C,

第 63 题(单项选择题)根据<建筑工程施工质量验收统一标准>，分项工程质量验收合格的条件有()。

- A. 主控项目的质量均应检验合格 B. 一般项目的质量均应检验合格
- C. 所含检验批的质量应验收合格

D. 观感质量应符合相应要求

正确答案:C,

第 64 题(单项选择题)工程质量统计分析方法中,用来显示两种质量数据之间关系的是().

A. 因果分析图法 B. 相关图法

C. 直方图法

D. 控制图法

正确答案:B,

第65题(单项选择题)根据<城市轨道交通建设工程验收管理暂行办法>,城市轨道交通建设工程所包含的单位工程验收合格且通过相关专项验收后,方可组织项目工程验收,项目工程验收合格后,建设单位应组织()个月的不载客试运行.

A. 1 B. 2

C. 3

D. 6

正确答案:C,

第 66 题(单项选择题)工程保修阶段监理单位应完成的工作不包括下列().

A. 定期回访 B. 协调联系

C. 界定责任

D. 实施维修

正确答案:D,

第 67 题(单项选择题)为确保工程质量事故的处理效果,凡涉及结构承载力等使用安全和其他重要性能的处理工作,常需做()工作.

- A. 常规的检测 B. 试验验证
- C. 必要的试验和检验鉴定
- D. 方案论证

正确答案:C,

第 68 题(单项选择题)下列属于施工阶段投资控制经济措施的有().

- A. 编制投资控制工作流程图 B. 对设计变更方案进行严格论证
- C. 落实投资控制人员的任务分工和职能分工
- D. 编制资金使用计划

正确答案:D,

第 69 题(单项选择题)固定资产投资项目实行资本金制度,以工业产权,非专利技术作价出资的比例不得超过投资项目资本金总额的().

- A. 20%B. 25%
- C. 30%
- D. 35%

正确答案:A,

第 70 题(单项选择题)运用价值工程优选设计方案,分析计算结果为:甲方案单方造价 1500 元,价值系数为 1.13;乙方案单方造价 1550 元,价值系数 1.25;丙方案单方造价 1300 元,价值系数 0.89;丁方案单

方造价 1320 元，价值系数 1.08. 则最优方案为().

- A. 甲方案 B. 乙方案
- C. 丙方案
- D. 丁方案

正确答案:B,

第 71 题(单项选择题)项目融资属于“非公司负债型融资”，其含义是指().

- A. 项目借款不会影响项目投资人(借款人)的利润和收益水平 B. 项目借款可以不在项目投资人(借款人)的资产负债表中体现
- C. 项目投资人(借款人)在短期内不需要偿还借款
- D. 项目借款的法律责任应当由借款人法人代表而不是项目公司承担

正确答案:B,

第 72 题(单项选择题)专业监理工程师对施工单位在工程款支付报审表中提交的工程量和支付金额进行复核，确定实际完成的工程量，体现了施工阶段投资控制中()的主要工作.

- A. 进行工程计量和付款签证 B. 对完成工程量进行偏差分析
- C. 审核竣工结算款
- D. 处理施工单位提出的工程变更费用

正确答案:A,

第 73 题(单项选择题)按照费用构成要素划分的建筑安装工程费用项目组成中，人工费不包括().

- A. 计时工资 B. 奖金
- C. 加班工资
- D. 管理人员工资

正确答案:D,

第 74 题(单项选择题)根据功能重要程度选择价值工程对象的方法称为()。

- A. 因素分析法 B. ABC 分析法
- C. 强制确定法
- D. 价值指数法

正确答案:C,

第 75 题(单项选择题)建设项目设计概算文件采用三级概算或二级概算的区别, 在于是否单独编制()文件。

- A. 分部工程概算 B. 单位工程概算
- C. 单项工程综合概算
- D. 建设项目总概算

正确答案:C,

第 76 题(单项选择题)在项目做出投资决策后, 项目投资控制的关键在于()

- A. 勘查 B. 监理
- C. 设计
- D. 运营

正确答案:C,

第 77 题(单项选择题)下列属于我国项目监理机构在施工阶段投资控制的主要工作的是()。

- A. 分析可能发生索赔的原因,制定防范对策
- B. 对拟建项目进行财务评价
- C. 对已完工程量进行偏差分析
- D. 审查设计单位提交的设计成果

正确答案:C,

第 78 题(单项选择题)对需要返工处理的质量事故,项目监理机构应要求施工单位报送()和经设计等相关单位认可的处理方案,并应对质量事故的处理过程进行跟踪检查.

- A. 质量事故调查报告
- B. 检测单位的鉴定意见
- C. 质量事故状况观测记录
- D. 质量事故处理依据

正确答案:A,

第 79 题(单项选择题)采用分项详细估算法进行流动资金估算时,应计入流动负债的是()。

- A. 预收账款
- B. 存货
- C. 库存资金
- D. 应收账款

正确答案:A,

第 80 题(单项选择题)某招标工程,分部分项工程费为 41000 万元(其中定额人工费占 15%),措施项目费以分部分项工程费的 2.5%计算,

暂列金额 800 万元，规费以定额人工费为基础计算，规费费率为 8%，税率为 9%。则该工程的招标控制价为()万元。

- A. 46343. 530B. 47143. 530
- C. 47215. 530
- D. 47247. 794

正确答案:C,

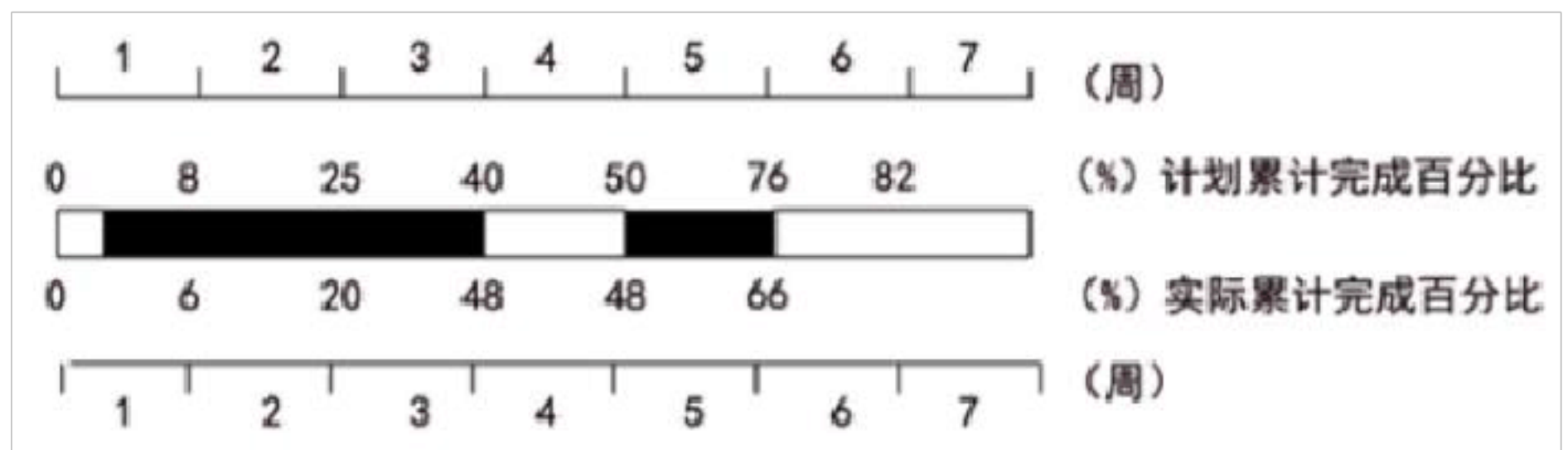
第 81 题(单项选择题)某投资方案的净现金流量及累计净现金流量如下表所示，则该投资方案的静态投资回收期是()年。

年 份	1	2	3	4	5	6	7	8
净现金流量(万元)	-800	-1000	400	600	600	600	600	600
累计净现金流量(万元)	-800	-1800	-1400	-800	-200	400	1000	1600

- A. 5. 25B. 5. 33
- C. 5. 50
- D. 5. 66

正确答案:B,

第 82 题(单项选择题)某钢筋工程计划用 7 周完成，每周计划和实际累计完成情况如图所示。关于该工程进度比较结果的说法，正确的是()。



A. 实际开始时间晚于计划开始时间 1 周 B. 第 2 周末实际进度比计划进度提前 5%

C. 第 4 周内计划完成的任务量为 10%

D. 第 5 周内实际任务量比计划任务量拖后 10%

正确答案:C,

第 83 题(单项选择题)用实物量法编制施工图预算, 针对以下步骤:①计算工程量;②套用预算定额单价;③套用消耗定额, 计算人料机消耗量;④进行工料分析;⑤计算并汇总人工费、材料费、施工机械使用费;⑥计算其他费用及汇总造价, 合理的顺序是()。

A. ①—②—③—⑤—⑥ B. ①—③—⑤—⑥

C. ①—②—④—⑤—⑥

D. ①—②—⑤—⑥

正确答案:B,

第 84 题(单项选择题)在工程网络计划的实施过程中, 需要确定某项工作的进度偏差对紧后工作最早开始时间的影响程度, 应根据()的差值进行确定.

A. 自由时差与进度偏差 B. 自由时差与总时差

C. 总时差与进度偏差

D. 时间间隔与进度偏差

正确答案:A,

第 85 题(单项选择题)下列属于编制施工总进度计划的工作内容的是()。

- A. 确定施工场地范围 B. 确定各单位工程的施工期限
- C. 计算劳动量和机械台班数
- D. 确定各分部分项工程的相互搭接关系

正确答案:B,

第 86 题(单项选择题)关于净现值指标的说法, 正确的是().

- A. 该指标全面考虑了项目在整个计算期内的经济状况 B. 该指标未考虑资金的时间价值
- C. 该指标反映了项目投资中单位投资的使用效率
- D. 该指标直接说明了在项目运营期各年的经营成果

正确答案:A,

第 87 题(单项选择题)某混凝土工程,9 月份计划工程量为 5000M³, 计划单价为 400 元/M³;而 9 月份实际完成工程量为 4000M³, 实际单价为 410 元/M³, 则该工程 9 月份的进度偏差为()万元.

- A. -36 B. 36
- C. -40
- D. 40

正确答案:C,

第 88 题(单项选择题)关于编制招标控制价的说法, 正确的是().

- A. 综合单价应包括由招标人承担的费用及风险 B. 安全文明施工费按投标人的施工组织设计确定
- C. 措施项目费应为包括规费、税金在内的全部费用
- D. 暂估价中的材料单价, 应按招标工程工程量清单的单价计入综合

以上内容仅为本文档的试下载部分，为可阅读页数的一半内容。如要下载或阅读全文，请访问：<https://d.book118.com/276003143211010150>