



产后出院护理宣教

汇报人:xxx

20xx-03-22



目录

CONTENCT

- 产后基本护理知识
- 新生儿护理要点
- 产妇心理调适及家庭支持
- 母乳喂养优势及技巧指导
- 产后康复锻炼计划制定
- 安全用药及避孕指导



01

产后基本护理知识



伤口愈合与清洁



伤口类型

介绍剖腹产和会阴切开等手术伤口的类型及特点。



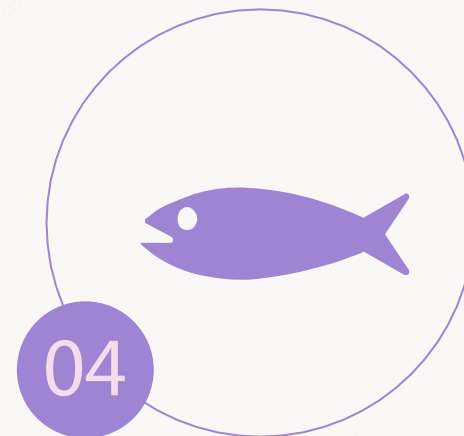
清洁方法

教授正确的伤口清洁方法，包括使用温开水或医生推荐的消毒液进行清洗。



愈合过程

说明伤口正常愈合的过程，以及可能出现的疼痛、瘙痒等不适症状。



注意事项

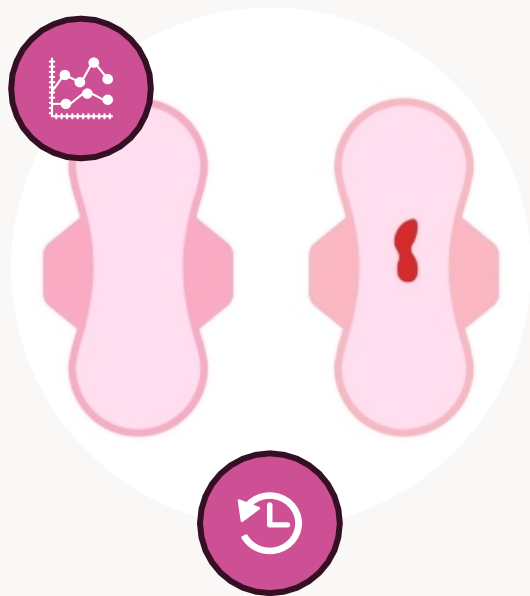
提醒产妇避免过度用力、保持伤口干燥、及时更换卫生巾等，以预防感染。



恶露观察与处理

恶露概念

解释恶露的定义、成因及在产褥期的重要性。

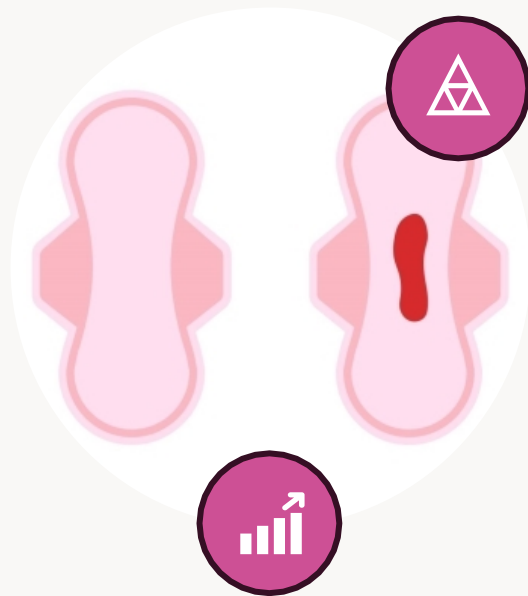


观察要点

指导产妇如何观察恶露的颜色、气味和量，以及正常变化范围。

处理方法

教授正确的恶露处理方法，如使用卫生巾、保持清洁等。



异常情况

列举可能出现的异常情况，如恶露量过多、持续时间过长等，并建议及时就医。



乳房护理与哺乳指导

乳房变化

介绍产后乳房的生理变化及可能出现的不适症状。

护理要点

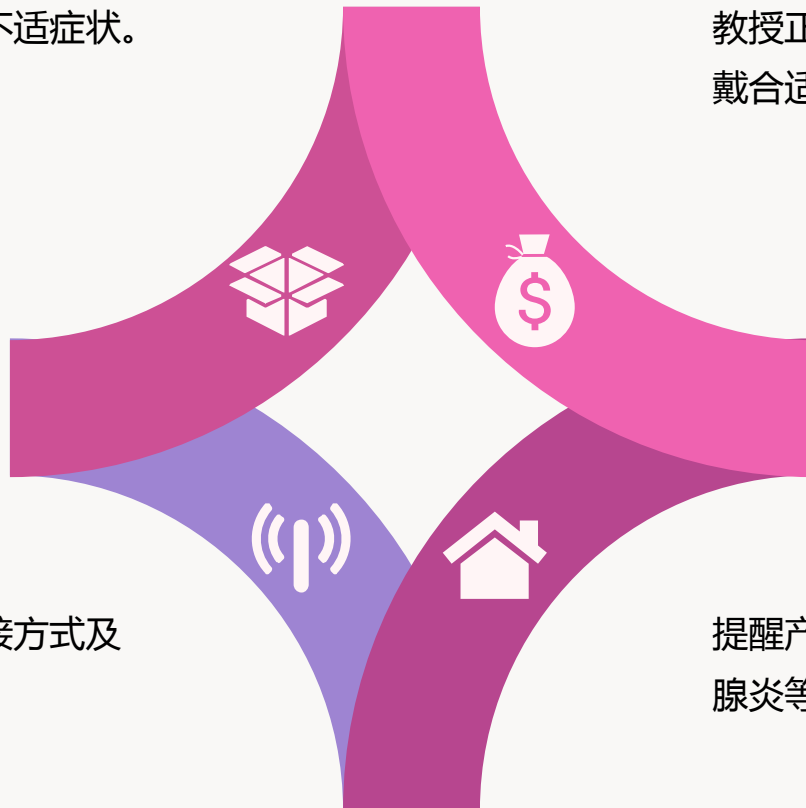
教授正确的乳房护理方法，包括清洁、按摩、佩戴合适文胸等。

哺乳技巧

指导产妇掌握正确的哺乳姿势、婴儿含接方式及挤奶方法。

注意事项

提醒产妇保持乳房清洁、避免过度挤压、预防乳腺炎等。



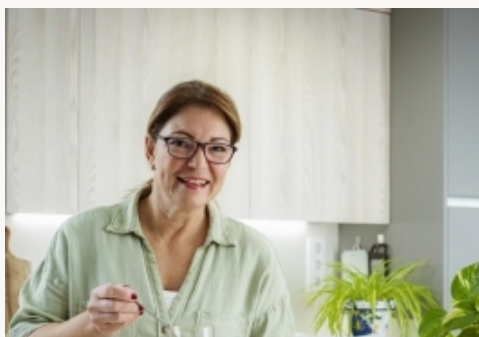


饮食调整与营养补充



饮食原则

强调产后饮食应遵循均衡、多样、适量、清淡的原则。



推荐食物

列举富含蛋白质、铁、钙等营养素的食物，如瘦肉、鸡蛋、牛奶、豆类等。



忌口食物

提醒产妇避免食用辛辣、生冷、油腻等刺激性食物，以免影响身体恢复。



注意事项

建议产妇根据自身情况调整饮食结构，保持适量运动，促进身体康复。



02

新生儿护理要点



新生儿日常生活照料

喂养

新生儿应按需喂养，母乳是最佳选择。若需人工喂养，需选择适合新生儿的配方奶粉，并严格按照说明进行冲调。

睡眠

新生儿应有充足的睡眠时间，睡眠环境需安静、舒适，避免强光刺激。

排泄

观察新生儿的大小便情况，及时更换尿布或纸尿裤，保持臀部皮肤清洁干燥。

穿着

新生儿衣物应柔软、舒适、透气，避免过多或过少的穿着导致不适。





婴儿洗澡及抚触技巧



洗澡

新生儿洗澡水温需适宜，一般在37-40摄氏度之间。洗澡过程中需注意保护新生儿的眼睛和耳朵，避免进水。使用温和的婴儿洗护用品，洗后及时擦干身体并涂抹婴儿润肤露。

抚触

抚触有助于促进新生儿神经发育和情感交流。抚触前需温暖双手并涂抹婴儿油，按照头部、胸部、腹部、四肢的顺序进行轻柔的按摩。

脐带消毒与处理方法



消毒

新生儿脐带未脱落前，需每日进行消毒处理。使用碘伏或75%酒精消毒液，由内向外进行擦拭，避免感染。



处理方法

保持脐带部位干燥清洁，避免沾水和摩擦。若发现脐带红肿、有脓性分泌物等异常情况，应及时就医处理。

预防接种和健康检查安排

预防接种

按照国家免疫规划疫苗儿童免疫程序表进行预防接种，预防传染病的发生。接种后需留观30分钟，无异常反应后方可离开。

健康检查

定期带新生儿进行健康检查，评估生长发育情况，及时发现并处理潜在的健康问题。医生会根据新生儿的具体情况给予相应的喂养、护理和疾病预防指导。





03

产妇心理调适及家庭支持

产后心理变化及应对方法

产后心理变化

产妇在分娩后可能会经历情绪波动、焦虑、抑郁等心理变化，这些变化与激素水平、身体疲劳、角色转变等因素有关。

应对方法

产妇应了解这些心理变化是正常现象，并积极寻求帮助和支持。可以通过休息、放松、与亲友交流等方式来缓解不良情绪。





家庭成员角色定位和分工协作



家庭成员角色定位

在产后护理中，家庭成员应明确各自的角色定位，如丈夫应承担起照顾妻子和孩子的责任，父母或公婆可协助照顾产妇和新生儿。

分工协作

家庭成员之间应建立良好的沟通机制，明确分工协作，确保产妇和新生儿得到全面的照顾。





亲子关系建立及情感交流技巧



亲子关系建立

产妇应尽早与新生儿建立亲子关系，通过抚摸、拥抱、哺乳等方式增进亲子感情。

情感交流技巧

在与新生儿交流时，产妇应使用温柔的语言和表情，关注孩子的需求和反应。同时，丈夫和其他家庭成员也应积极参与亲子交流，共同营造温馨的家庭氛围。

以上内容仅为本文档的试下载部分，为可阅读页数的一半内容。如要下载或阅读全文，请访问：
<https://d.book118.com/278052054130007001>