

鸟的生殖和发育

①生活中，鸡蛋被作为人类必要的食品，是因为鸡蛋具有丰富的营养。你以为卵白、卵黄的主要功能是什么？

②卵黄一直位于卵白的内部。根据系带在卵中的位置，你以为系带有何作用？

③未受精卵的胚盘小而色浅，已受精卵的色浓而略大，你以为卵的哪一部分将来能够发育成雏鸡？

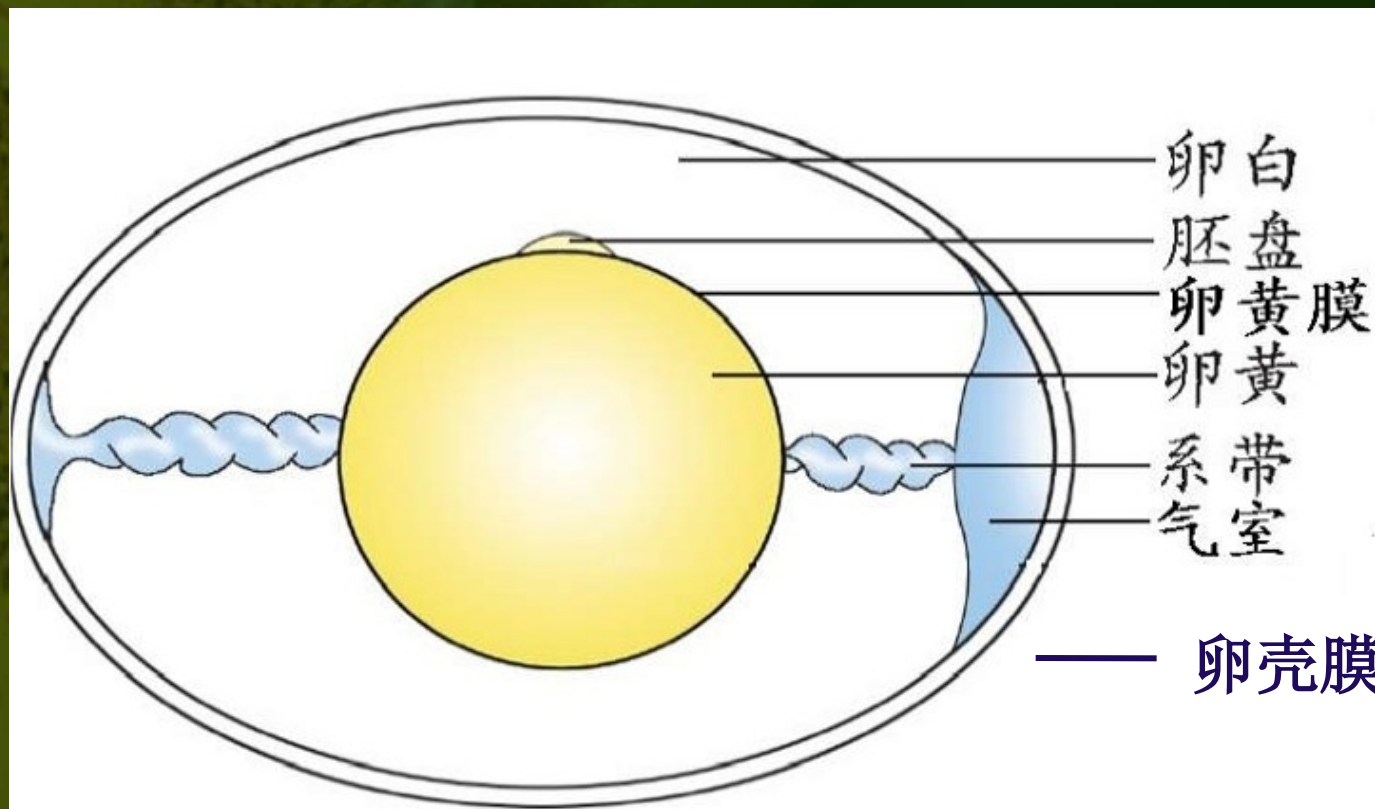
④卵黄与卵白界线分明，它们之间是否存在一种特殊的透明构造呢？



鸟卵的结构

通过观察，认识鸡蛋的结构，知道各组成部分的功能

观察鸡卵构造的环节



卵细胞



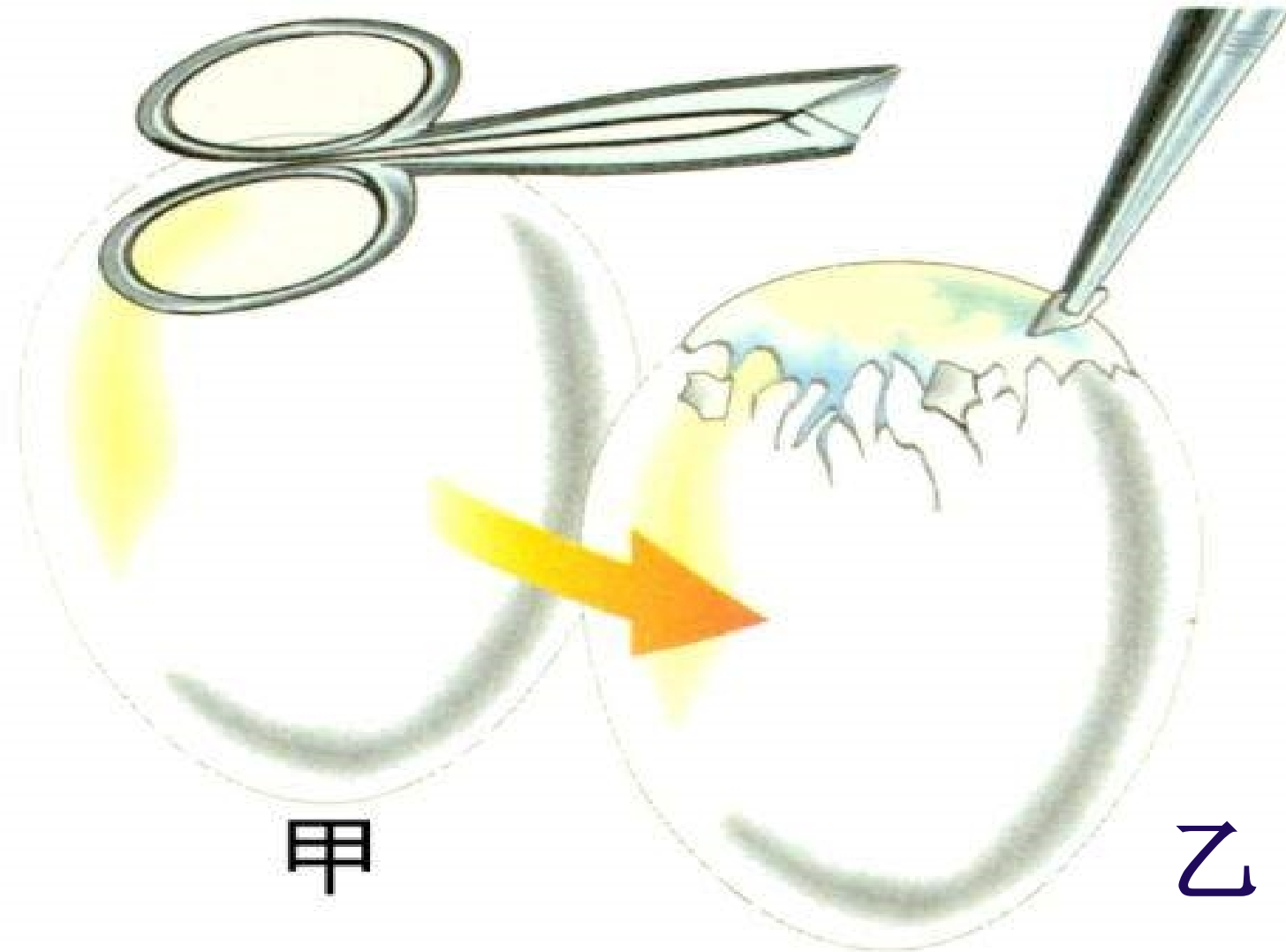


用放大镜观察蛋壳

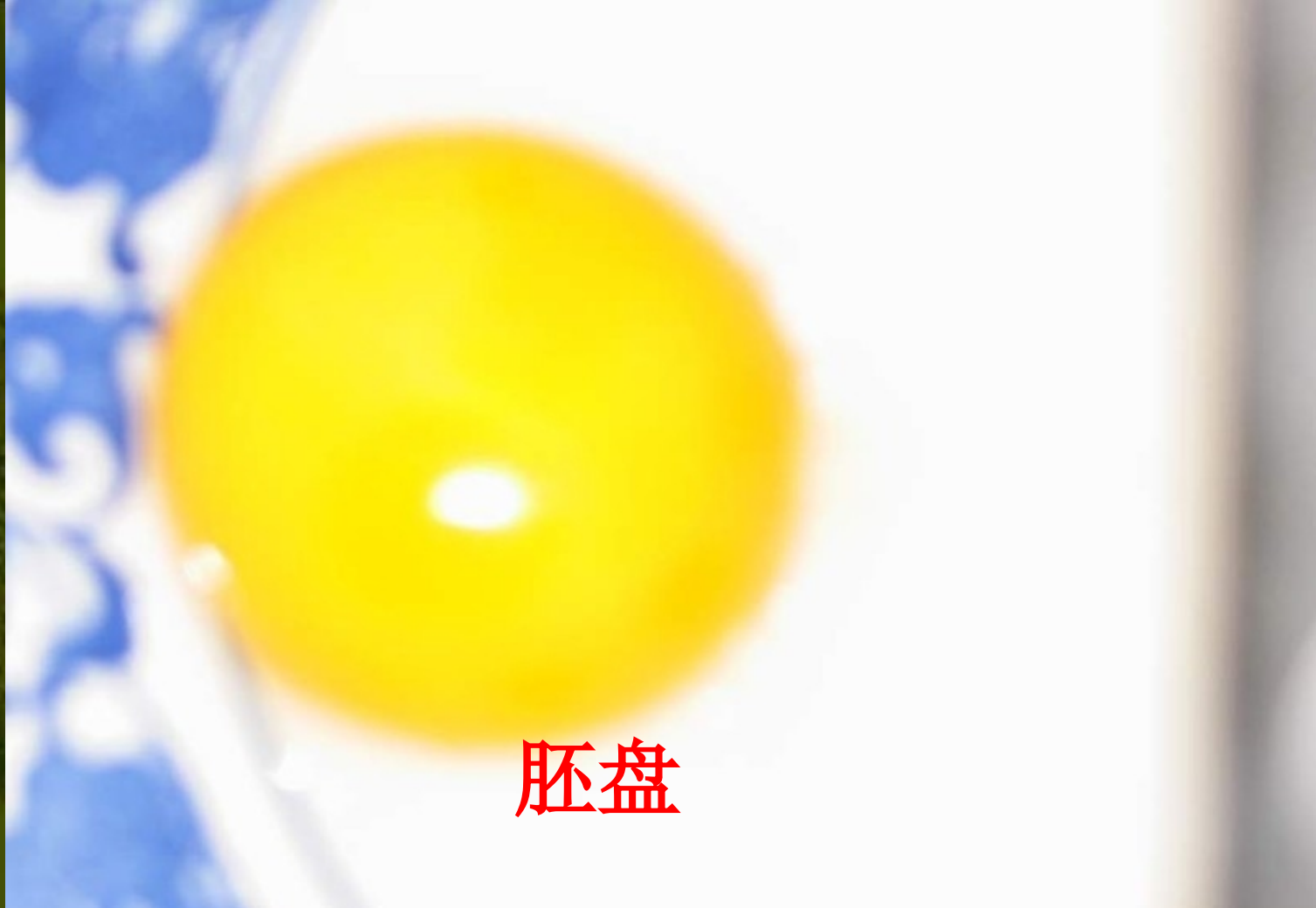
1. 卵壳（坚硬度、透气度）



一只鸡蛋壳上的气孔有7000个左右。被污染的鸡蛋孵不出小鸡，是因为秽物堵塞了蛋壳上的气孔，阻碍了鸡胚的呼吸。蛋所以不能用水洗，是因为蛋壳外面有一层粘液凝固而成的薄膜。水洗会破坏这层保护膜，细菌就会乘虚而入，使鸡蛋腐败变质。



2. 用镊子后端将蛋壳钝端轻轻敲出裂痕，剥开
3. 外壳对照鸡蛋的构造图观察卵壳膜、气室。



胚盘

3. 扩大蛋壳的破口，使蛋壳内的物质倒入培养皿
4. 内，对照图观察卵白、卵黄、卵黄膜、系带、
5. 胚盘（注意看卵黄上的小白点）。

1. 鸡蛋能孵化出可爱的小鸡，鸡蛋的哪一部分是孵化小鸡的部位？

胚盘

2. 哪一部分为胚胎发育提供营养物质？

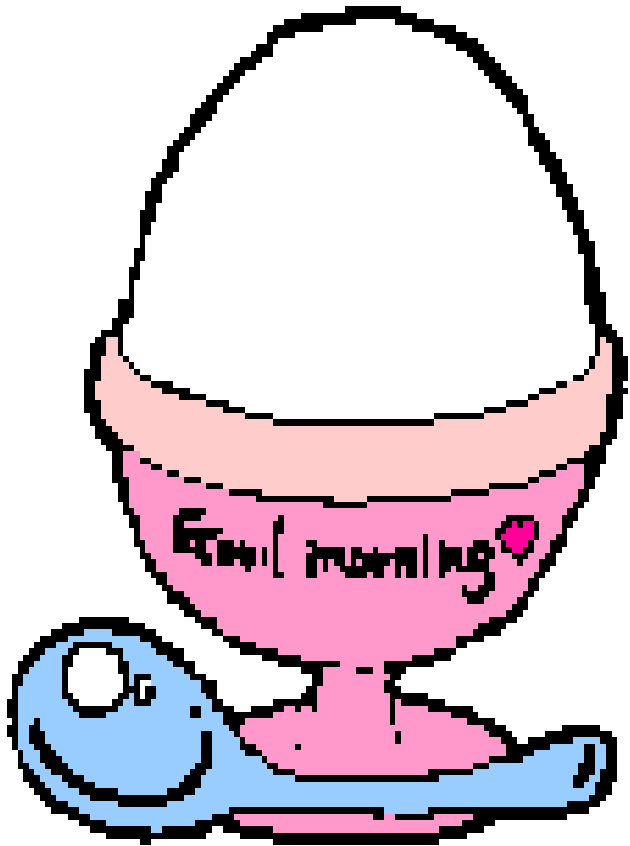
卵黄和卵白

3. 哪一部分为胚胎发育提供空气？

气室

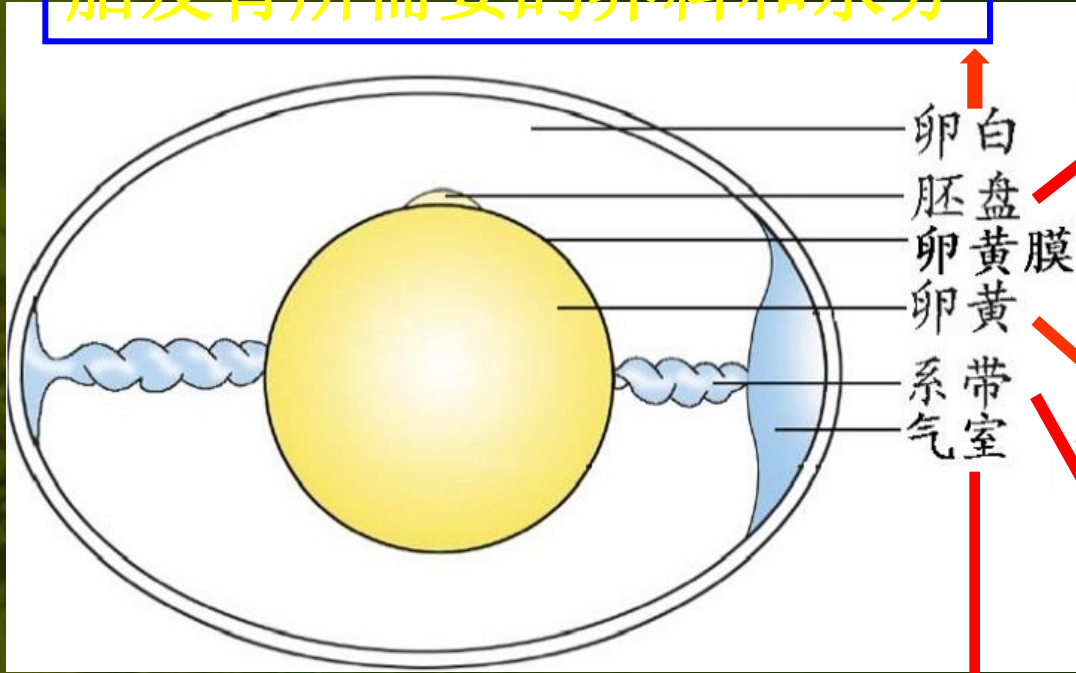
4. 根据系带的位置想一想系带有什么功能？

固定



具有保护作用，还能供给胚胎发育所需要的养料和水分

进行胚胎发育的部位



卵细胞

贮存着供胚胎发育所需的营养物质，是卵细胞的主要营养部分

贮存空气供给胚胎发育所需要的氧气

悬挂卵黄固定和减震，利于孵化

卵壳保护



鸟类的生殖和发育



钱塘湖春行

白居易

孤山寺北贾亭西，水面初平云脚低；
几处早莺争暖树，谁家新燕啄春泥；
乱花渐欲迷人眼，浅草才干没马蹄；
最爱湖东行不足，绿杨阴里白沙堤。



几处早莺争暖树，谁家新燕啄春

泥

筑巢

营造繁育后裔的场合

各种各样的鸟巢

织布鸟的巢（一）



织布鸟的巢（二）



织布鸟的巢（三）



黄胸织布鸟的巢



紫尾太阳鸟的巢 (Purple rumped sunbird)



大蓝鹭的巢



双冠鸬鹚的巢



美国知更鸟的巢



白鹭的巢和幼鸟



魚鷹的巢



以上内容仅为本文档的试下载部分，为可阅读页数的一半内容。如要下载或阅读全文，请访问：<https://d.book118.com/278103141137006117>