

高平市国丹食品有限公司

员工手册

和君项目组编制
20XX-11-01

目 录

前言	1
第一部分 走进国丹	2
一公司简介	2
二公司组织结构图	3
第二部分 公司业务介绍	4
一公司业务及产品	4
二公司治企方针	8
第三部分 员工行为规则	9
一职业道德	9
二员工行为规范	13
第四部分 人事管理条例	17
一招聘	17
二入职	17
三考勤	17
四休假	18
五培训	19
六考核	20
七晋升	21
八薪酬福利	21
九 调动	22
十 离职	22
第五部分 员工奖惩条例	23
一奖励	23
二处分	23
三受行政处分及降级的有关事宜	24
四附则	24

前言

欢迎您成为高平市国丹食品有限公司（以下简称国丹食品）大家庭的一员，同时很高兴向您介绍国丹食品的《员工手册》。本手册意在向您提供国丹食品的政策及工作程序方面的参考，请您仔细阅读并妥善保管。

《员工手册》为本公司员工必须遵守的准则，制定《员工手册》的宗旨，在于创造一个有纪律有秩序的良好工作环境，令每一位员工充分发挥聪明才智，创造最佳成绩。

本手册是国丹食品全体员工工作的指导书，它与公司其它规章制度一样，被用来指导员工；当您对我们的政策和工作程序理解透彻之后，您工作起来将更有信心更有效率。

国丹食品的《员工手册》及大部分规章制度对您为国丹食品工作期间的行为具有约束力，还有一些规章制度在您离开国丹食品之后仍然适用。

每个员工的贡献，是国丹食品成功的关键，也是在未来竞争中取胜的基础，我们期待全体员工努力学习，积极进取，精诚团结，开拓创新，充分利用公司的有效资源，共创公司辉煌。

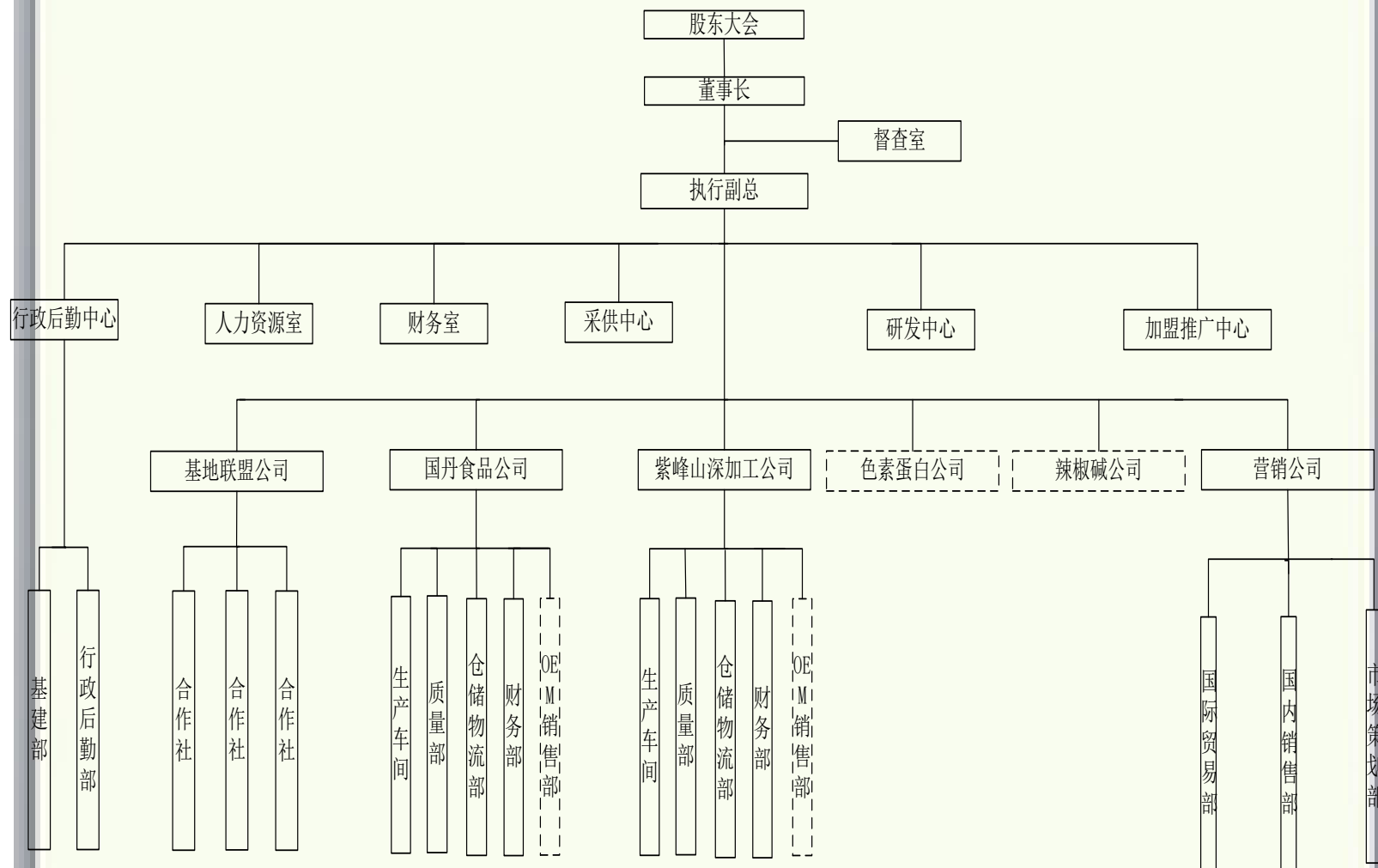
第一部分 走进国丹

一公司简介

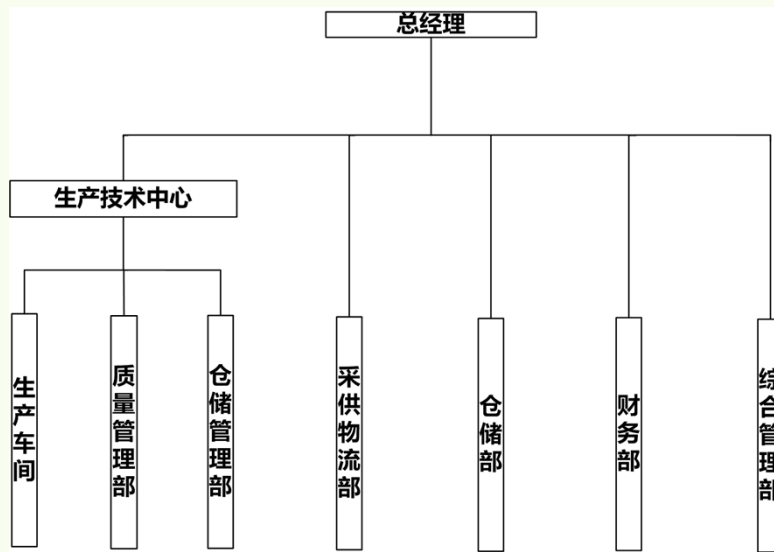
高平市国丹食品有限公司成立于 2024 年，是一家专业的农副产品生产加工企业和专业的辣椒加工企业。

公司的主要产品有辣椒干甜椒干辣椒粉甜椒粉辣椒油辣椒色素辣椒素辣椒酱等制品。公司占地面积 66000 平方米，建筑面积 43058 平方米，现有职工 160 多人，其中中高级技术人员 30 多人。产品除了国内销售外，还大量出口到韩国日本新加坡美国墨西哥德国西班牙等十几个国家和地区。公司通过了 ISO9001:2000 质量管理体系认证和食品行业 HACCP 认证。公司本着“质量第一，客户至上”的经营方针，竭诚为国内外广大客户提供满意的产品和服务。

二公司组织结构图



国丹食品公司现行组织架构图



公司以集团化运营模式，未来几年逐步完善各部门职能，并下设基地加盟公司高平市国丹食品有限公司高平市紫峰山深加工有限公司营销公司色素蛋白公司五家分公司。为支撑公司集团化运营，公司将在总部设立行政后勤中心人力资源室财务室技术中心质检中心加盟推广中心等职能部门。

第二部分 公司业务介绍

公司自成立以来逐步拓展业务，现业务范围涉及种业辣椒种植原椒贸易辣椒初加工辣椒深加工等多个业务，是中国辣椒全产业链运营前5强企业。产品包括鲜椒辣椒干辣椒段辣椒碎辣椒圈辣椒粉辣椒红辣椒精辣椒粕等，产品种类齐全，可以满足不同客户的需求。

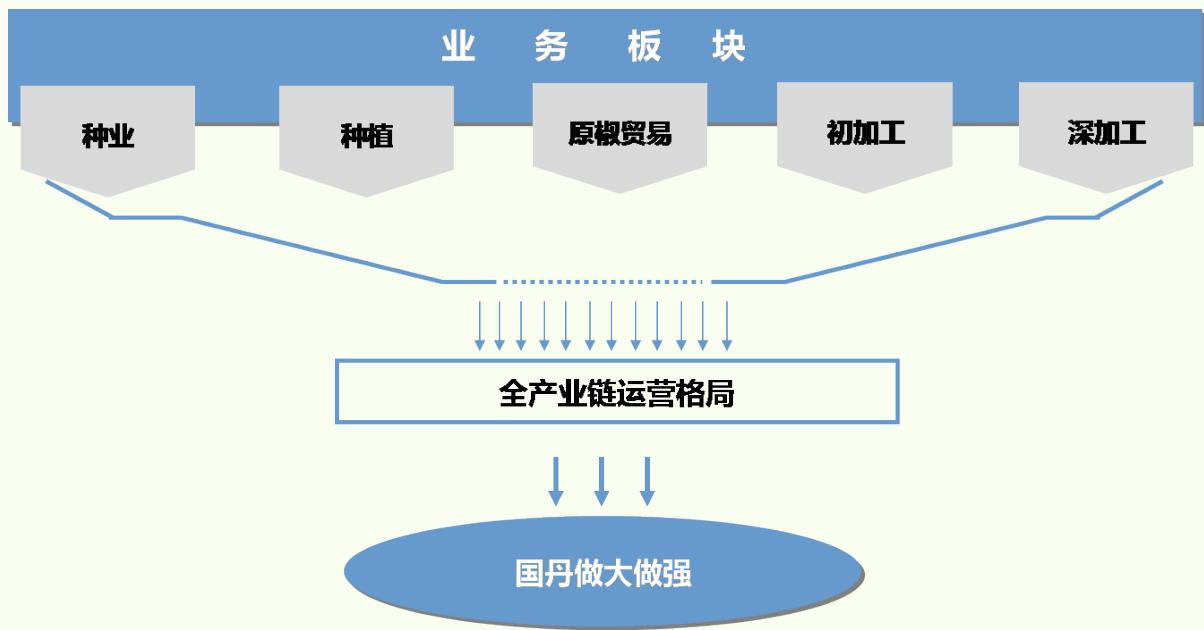


图 1 公司业务板块

一公司业务及产品

1、辣椒种植业务

为保证公司原材料供应，公司大力发展辣椒种植业务，拥有四大自建种植基地，另外有两大加盟基地。公司自建种植基地包括凯永华泰伯方寨平，主要承接公司育苗功能，基地总面积达 2000 亩，其中大棚 314 个，露天地 1800 余亩。另外，公司采用“公司+合作社+农户+政府”的模式，在陵川运城闻喜等地推广辣椒种植，20XX 年两地辣椒种植面积达 5000 亩。自 20XX 年 8 月公司加强辣椒种植推广，计划 2024 年加盟基地面积 20000 亩，到 2024 年公司辣椒种植基地推广面积达 60000-70000 万亩。

为了支撑公司大面积推广辣椒种植面积的发展规划，公司与中国农业大学积极合作，培育优良品种，另外公司还从韩国引进金塔二金条等优良品种，很好的保证了公司辣椒种植基地的种苗培育。



图 2 寨平种植大棚



图 3 华泰种植大棚



图 4 陵川种植基地








图 5 运城闻喜种植基地

2、原椒及初加工业务

公司原椒及初加工业务年销售收入 3000 余万元，长期稳定的为公司创造利润。公司原椒及初加工产品包括鲜椒辣椒干辣椒圈辣椒段辣椒粉辣椒碎，下表为公司主要产品及其简介：

表 1 公司初加工产品简介

产品类别	主要产品	图示	简介
------	------	----	----

原椒	鲜椒		当前公司主要鲜椒产品为二金条，出口韩国市场，主要用来制作还过泡菜
	辣椒干		当前公司销售的辣椒干产品主要有金塔美国红北京红铁板椒三樱椒子弹头等品种
初加工产品	辣椒段		由优质辣椒切段而成，主要用于制作各种菜肴香辣休闲食品等
	辣椒碎		根据客户对粒度的要求，由优质辣椒破碎而成，广泛应用于餐饮食品加工等领域
	辣椒粉		由优质辣椒磨粉而成，广泛应用于餐饮食品加工等领域

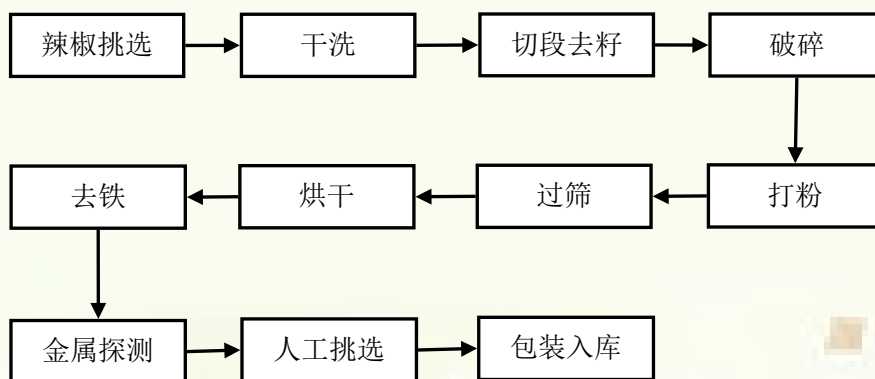





图 6 辣椒粉生产工艺流程

3、深加工加工业务

公司辣椒深加工生产线于 2024 年建成投产，满负荷生产年产量 300 吨。深加工产品主要包括：辣椒红色素辣椒精辣椒粕。2024 年公司通过全国质量监督检验检疫总局认证，获得《全国工业产品生产许可证》，自此公司具备独立销售资格，利润率获得大幅度提升。

表 2 公司深加工产品简介

产品类别	主要产品	图示	简介
深加工产品	辣椒红色素		辣椒红色素属于植物色素，广泛应用于食品加工医药化妆品等领域，市场需求逐步扩大
	辣椒精		“辣椒精”的学名叫做“辣椒油树脂”，是从辣椒中提取浓缩而得的一种产品，具有强烈的辛辣味，被用来制作食品调料
	辣椒粕		辣椒粕是辣椒提取天然色素及辣椒精后的剩余物，蛋白质含量较高，含少量红辣素及辣椒玉红素胡萝卜素玉米黄素 VC 及辣椒碱类物质，可作为优质饲料

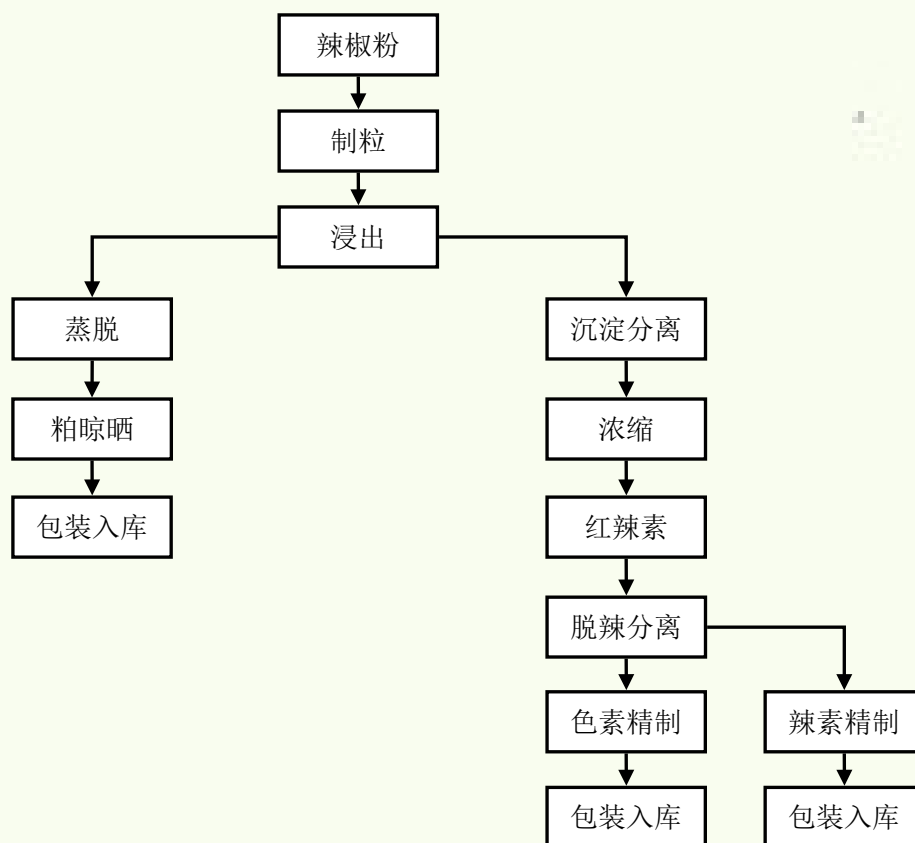


图 7 辣椒红生产工艺流程图

二公司治企方针

1、我们的治企方针

优标准，严要求，快节奏，高效率。

2、我们的管理原则

统一规划，集中决策；分层管理，力求实效。

3、营销原则

一切为了最终用户，诚信互利共赢。

第三部分 员工行为规则

一 职业道德

国丹食品职业道德建设产生于企业及其员工的生产经营管理和生活实践中，是企业成员在长期的生产经营等活动中所形成的道德规范和准则。它以一定的传统风尚和习惯等方式沉积下来，并且通过潜移默化熏陶感染的作用相传和发展。在建设现代化企业进程中，国丹食品必须构建适应企业要求的道德规范和行为准则，以其为标准对企业及其员工进行约束和评价。运用善恶荣辱正义和非正义等道德范畴，通过社会舆论和内心信念等，调整和影响企业及其员工的观念和行为习惯。职业道德教育内容。

1、爱岗

爱岗，就是热爱自己的工作岗位，并能够为做好本职工作尽心尽力。热爱是最好的老师。我们今天所拥有的岗位来之不易，尤其在就业形势相当严峻的条件下，每个岗位都值得我们倍加珍惜。我们今天所拥有的岗位是个光荣的岗位，国丹的每一个岗位，每一个员工都为国家集体创造了巨大的财富，这个岗位之得我们骄傲和自豪。

爱岗，是员工职业道德的基础，是做好工作的前提条件，是职业责任心的来源。只要是真正热爱所从事的工作，就能把体力智力的劳动付出看成是人生的一种乐趣，而不仅仅是一种谋生的手段，就能在工作中焕发出极大的职业进取心，产生出源源不断的动力，积极主动地完成各项工作任务。

2、敬业

敬业是一种职业态度，也是职业道德的崇高表现。敬业，就是对本职工作保持主动达观尽心的态度，要高度负责，对本职工作始终保持身心不二的执着。要做到敬业，就要求有“三心”，即耐心恒心决心。敬业要做到笃信，即保持对本职业的信念和社会价值的认同，相信自己所从事的是最有意义的工作，不管这个岗位出现的历史长短，不管该岗位隶属哪个业务部门，重要的是：这份工作对自己来说是最富魅力的。无论是主动选择的，还是被动安排的，“我”与岗位的现实关系是某种客观或缘分，要心存感激，真心诚意，一丝不苟地对待职业活动的每一环节，不懈怠，不存侥幸，认真做好每日的工作。

以上内容仅为本文档的试下载部分，为可阅读页数的一半内容。如要下载或阅读全文，请访问：<https://d.book118.com/278124132062006111>