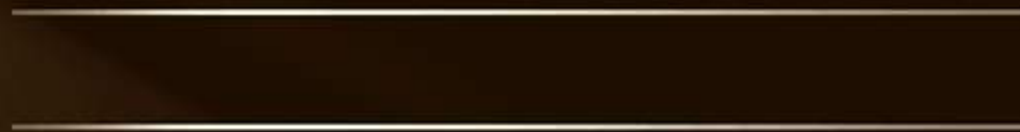


# 重度营养不良患儿的护 理



# CONTENTS

## 目录

- 引言
- 病因和病理生理
- 临床表现和诊断
- 护理评估和干预措施
- 并发症的预防和处理
- 重度营养不良患儿的康复和预后
- 总结和展望

**CHAPTER**

**01**

**引言**



# 目的和背景

## 目的

探讨重度营养不良患儿的护理方法，以提高其生存率和康复质量。

## 背景

营养不良是全球范围内的公共卫生问题，尤其在发展中国家，重度营养不良患儿的死亡率较高，因此需要采取有效的护理措施来改善其生存状况。





# 定义和概述

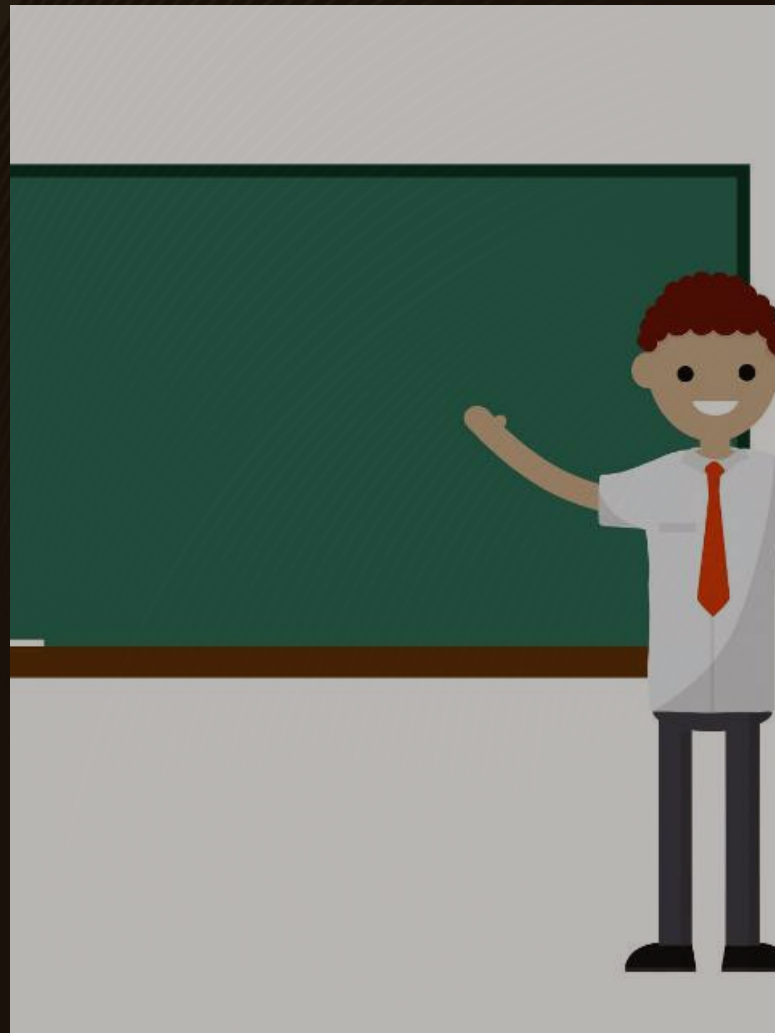
## 定义

重度营养不良是指由于长期缺乏足够的食物和营养素，导致体重严重不足、生长发育迟缓、免疫力和生理功能下降等症状的疾病。

---

## 概述

重度营养不良患儿通常表现为消瘦、皮下脂肪减少、肌肉萎缩、生长迟缓、免疫力低下等，容易感染疾病，且病情严重，需要及时采取有效的护理措施。



# CHAPTER 02

病因和病理生理





# 病因分析



## 饮食结构不合理

长期饮食不均衡或食物种类过于单一，导致营养摄入不足。



## 消化吸收障碍

慢性腹泻、消化道畸形等影响食物消化吸收的疾病，导致营养摄入不足。



## 慢性消耗性疾病

如结核病、慢性感染等，导致机体长期处于高代谢状态，营养消耗过多。



## 其他因素

如心理压力、环境因素等也可能影响患儿食欲和营养摄入。



# 病理生理机制

## 能量供给不足

由于热量摄入不足，导致机体无法维持正常生理功能。



## 蛋白质缺乏

蛋白质摄入不足会影响机体组织的生长和修复，导致生长发育迟缓、免疫力下降等。



## 维生素和矿物质缺乏

维生素和矿物质是维持正常生理功能所必需的，缺乏会导致各种疾病的发生。

## 免疫功能下降

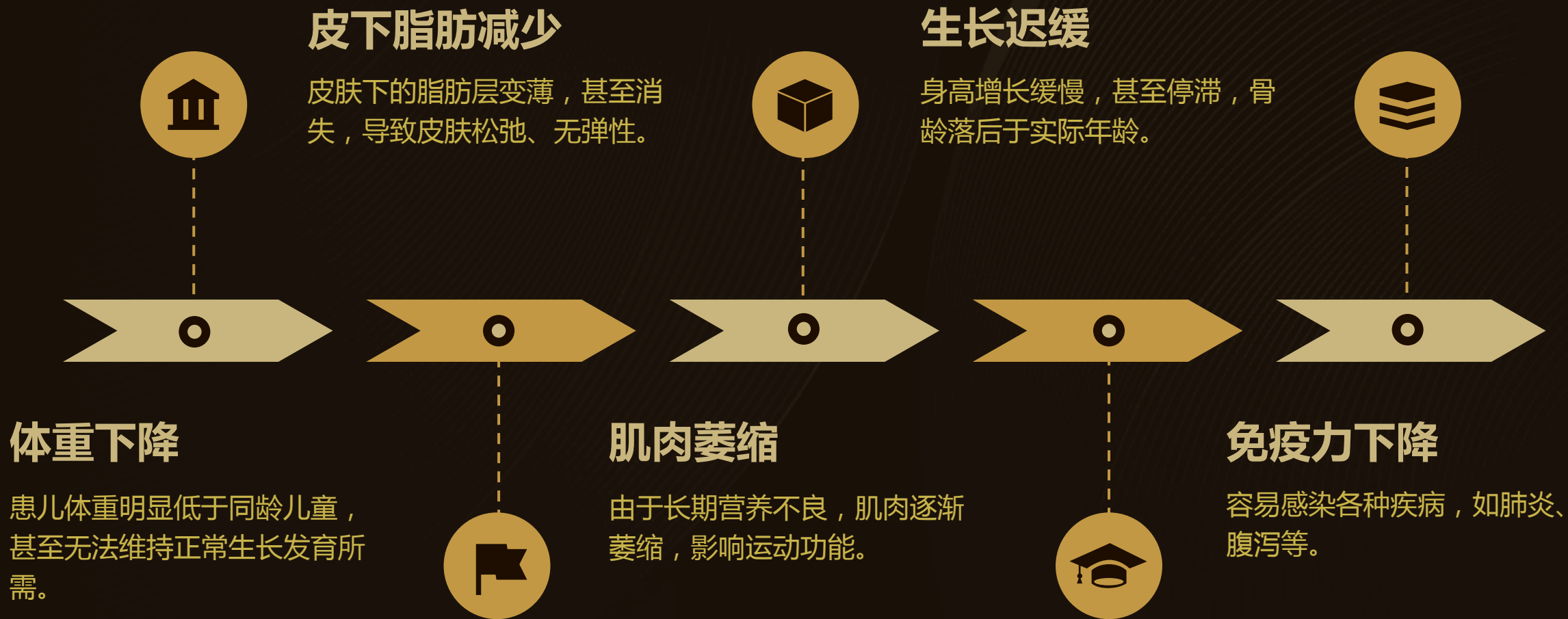
营养不良患儿免疫功能低下，易感染各种疾病。



# CHAPTER 03

## 临床表现和诊断

# 临床表现





# 诊断标准和方法

## 1. 测量身高和体重

与同龄儿童相比，判断是否符合生长发育标准。

### 诊断标准

根据体重、身高、皮下脂肪厚度等指标，结合临床表现和实验室检查结果进行综合评估。

## 2. 检查皮下脂肪厚度

通过触诊或超声检查，了解皮下脂肪的量和分布情况。

## 3. 评估肌肉发育情况

观察患儿的运动功能和肌肉形态，判断肌肉发育是否正常。

## 4. 实验室检查

进行血常规、生化等检查，了解营养状况和免疫功能。



# CHAPTER 04

## 护理评估和干预措施



# 护理评估

01



## 体重评估



测量患儿的身高、体重，与正常值进行比较，判断营养不良的程度。

02



## 症状观察



密切观察患儿的症状，如食欲不振、腹泻、发热等，及时发现并处理。

03



## 实验室检查



进行必要的实验室检查，如血常规、生化等，了解患儿的营养状况和身体状况。



以上内容仅为本文档的试下载部分，为可阅读页数的一半内容。如要下载或阅读全文，请访问：  
<https://d.book118.com/285221200301011131>