

医学高级职称正高《传染病学》（题库）模拟试卷三

[多选题]1. 下列对免疫球蛋白的叙述正确的是()

- (江南博哥) A. IgM 出现早, 消失也快, 分子质量最大
B. 血清中 IgG 含量最高
C. 对传染病具早期诊断价值的是 IgM
D. 抗毒素主要为 IgG
E. 参与 I 型超敏反应的是 IgE

参考答案: ABCDE

[多选题]2. 人工被动免疫是通过注射下列哪些物质而获得()

- A. 抗毒素
B. 胎盘球蛋白
C. 丙种球蛋白
D. 特异性免疫球蛋白
E. 灭活疫苗

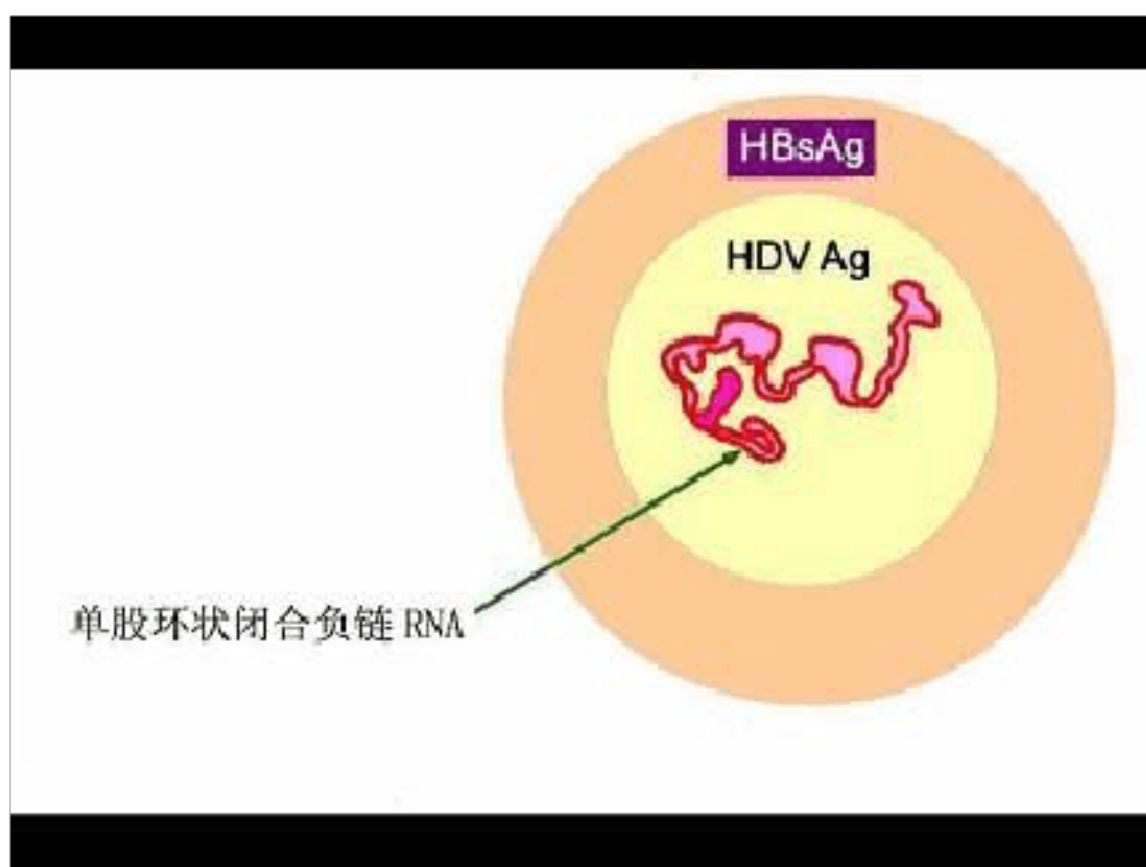
参考答案: ABCD

[多选题]3. 对诊断朊毒体病有确诊意义的检查有()

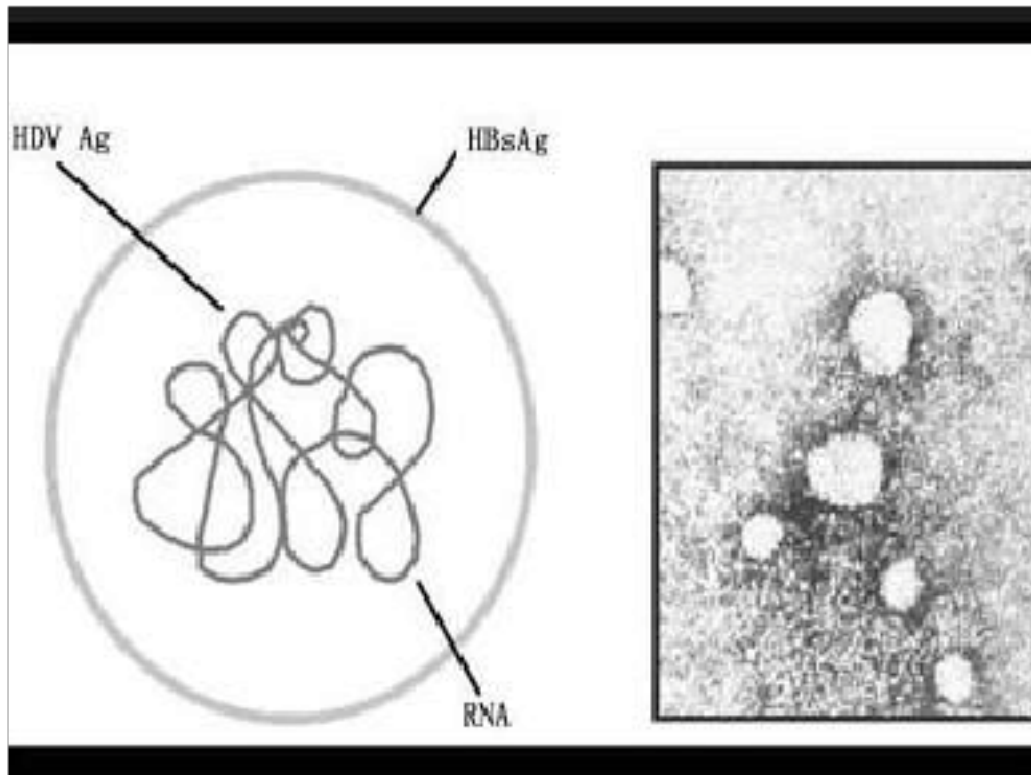
- A. 免疫组化技术检测 PrPsc
B. 蛋白印迹检测 PrPsc
C. 荧光探针检测 PrPsc
D. 脑电图
E. 分析朊毒体基因突变

参考答案: ABCE

[多选题]4. 关于图中所示的 HDV 基因组, 哪几项说法是正确的



()



- A. 长 1679 个核苷酸
- B. HDV 基因组二级结构具有核糖酶活性
- C. HDV 基因组为单股环状闭合负链 RNA
- D. HDV 基因组二级结构能进行自身切割和连接
- E. HDV 基因组两侧分别为 5' 和 3' 非编码区，中间为 ORF

参考答案：ABCD

[多选题]5. 关于图中所示的 HCV 基因组，下列哪几项说法是正确的



- () A. 基因组两侧分别为 5' 和 3' 非编码区，中间为 ORF
- B. 编码区从 5' 端依次为核蛋白区、包膜蛋白区、非结构蛋白区
- C. HCV 基因组由单股正链 RNA 组成
- D. 5' 非编码区内含核糖体进入位点，对 HCV 的复制和翻译起调控作用
- E. HCV 基因组全长约 9.4kb

参考答案：ABCDE

[多选题]6. 下列哪些病原体可引起类传染性单核细胞增多症综合征()

- A. CMV
- B. HIV
- C. 李斯特菌属
- D. 刚地弓形虫
- E. 血吸虫

参考答案：ABCD

[多选题]7. 传染性单核细胞增多症临床表现多样化，主要的临床表现有()

- A. 不规则发热、伴畏寒，热程数日至数周不等
- B. 浅表淋巴结肿大、压痛
- C. 咽部充血水肿、疼痛
- D. 肝脾肿大
- E. 可出现皮肤斑疹、丘疹，皮肤出血点或猩红热样皮疹

参考答案：ABCDE

[多选题]8. 传染性单核细胞增多症时使用肾上腺皮质激素可明显减轻症状，其应用的适应证是()

- A. 伴咽部严重病变或水肿者
- B. 伴有神经系统并发症者
- C. 伴有心肌炎表现者
- D. 伴有溶血性贫血者
- E. 伴有血小板减少性紫癜

参考答案：ABCDE

[多选题]9. 下述哪些实验室检查有助于传染性单核细胞增多症的诊断()

- A. 血常规检查发现异常淋巴细胞增多 10%
- B. 异凝集试验 1: 64 阳性
- C. 尿常规发现蛋白尿
- D. EBV 抗体检查阳性
- E. EBV-DNA 检测阳性

参考答案：ABDE

[多选题]10. 确诊人轮状病毒感染有赖于()

- A. 病毒核酸
- B. 查粪便中的病毒抗原
- C. 免疫电镜观察到病毒颗粒
- D. 血清抗体的检测
- E. 大便培养

参考答案：ABC

[多选题]11. 下列关于风疹病毒，正确的是()

- A. 风疹病毒为小球形包膜病毒，属披盖病毒科
- B. 风疹病毒结构蛋白包括外膜糖蛋白和核衣壳蛋白
- C. 风疹病毒在体外细胞培养中生长良好，有明显细胞毒性
- D. 风疹病毒抵抗力弱，对寒冷及干燥环境有一定耐受力
- E. 风疹病毒能被紫外线杀灭

参考答案：ABDE

[多选题]12. 下列哪些疾病可以是登革热的并发症()

- A. 急性血管内溶血
- B. 精神异常
- C. 心、肝、肾损害
- D. 急性脊髓炎
- E. 格林-巴利综合征和眼部病变

参考答案：ABCDE

[多选题]13. 乙脑疫苗的接种正确的是()

- A. 接种乙脑疫苗可提高人群的特异性免疫力
- B. 初种对象主要为6~12个月的婴幼儿
- C. 疫苗接种在乙脑开始流行前第1个月完成
- D. 初种后第2年和6~10周岁分别加强注射1次，对于初入疫区者可按初种方法接种2次。
- E. 不能与伤寒三联菌疫苗同时接种，有中枢神经疾患和慢性酒精中毒者禁止接种

参考答案：ABCDE

[多选题]14. 下列内容可帮助鉴别乙脑与脑型疟疾()

- A. 发病季节
- B. 脾肿大
- C. 血常规检查，脑型疟疾常有贫血
- D. 流行病学历史
- E. 意识障碍的程度

参考答案：BCD

[多选题]15. 乙脑呼吸衰竭的抢救原则包括()

- A. 中枢性呼吸衰竭可使用呼吸兴奋剂，首选山梗菜碱
- B. 改善微循环，减轻脑水肿，如使用东莨菪碱、酚妥拉明、山莨菪碱等
- C. 由脑水肿所致者应脱水治疗
- D. 呼吸道分泌物梗阻时应设法保持呼吸道通畅
- E. 必要时可气管插管或气管切开

参考答案：ABCDE

[多选题]16. 乙脑的流行病学叙述正确的是()

- A. 乙脑是人兽共患的自然疫源性疾​​病，主要分布在亚洲

- B. 我国乙脑流行主要集中在夏秋季
- C. 乙脑集中暴发少，家庭中多人同时发病少见
- D. 三喙带库蚊是主要传播媒介及长期储存宿主
- E. 乙脑患者和隐性感染者是主要传染源

参考答案：ABCD

参考解析：乙脑有严格的流行季节，主要集中在7、8、9月份，但是就深圳等南方地区而言，时间会提前，流行季节会延后。

[多选题]17. 预防乙脑应做好以下工作()

- A. 灭蚊，包括越冬蚊和早春蚊
- B. 防蚊，使用蚊帐和驱蚊剂等
- C. 乙脑开始流行前1个月预防接种乙脑疫苗
- D. 流行季节前给幼猪接种疫苗
- E. 乙脑开始流行时预防接种乙脑疫苗

参考答案：ABCD

[多选题]18. 表示乙脑极期的严重症状有()

- A. 高热
- B. 抽搐
- C. 病理征阳性
- D. 意识障碍的程度
- E. 呼吸衰竭

参考答案：ABE

[多选题]19. 乙脑具有以下病理特征()

- A. 病变范围广，可累及脑及脊髓，但以大脑皮层、间脑和中脑最明显
- B. 病变部位越低，病情越重
- C. 血管病变主要表现为脑实质及脑膜血管扩张渗出，形成脑水肿
- D. 神经细胞病变坏死、变性、肿胀，尼氏小体消失，坏死不能修复可致后遗症
- E. 细胞浸润和胶质细胞增生，形成血管套和胶质小结

参考答案：ACDE

[多选题]20. 人狂犬病的诊断依据()

- A. 有与狂犬患者接触史
- B. 患者出现恐水、怕风，躁动，大量流涎等症状
- C. 患者脑脊液检查发现白细胞及蛋白增高，糖及氯化物减少
- D. 咬人动物已断定有狂犬病
- E. 荧光抗体法检查分泌物中的病毒抗原

参考答案：ABDE

[多选题]21. 关于流感，下列哪些是正确的()

- A. 轻症流感病人不需要隔离
- B. 流感流行期间应减少或暂停大型集会

- C. 血清学检查对流感的诊断无明显意义
- D. 目前还没有特效的抗流感病毒的治疗药物
- E. 经常通风，保持室内空气清洁、新鲜是预防流感的重要措施之一

参考答案：BCE

[多选题]22. 流感病人血常规化验结果(如无继发感染)可以为()

- A. 淋巴细胞相对升高
- B. 中性粒细胞相对升高
- C. 白细胞总数减少
- D. 白细胞分类正常
- E. 白细胞总数正常

参考答案：ACDE

[多选题]23. 流感的治疗()

- A. 解热镇痛药物
- B. 支持治疗
- C. 儿童患者可应用阿司匹林解热镇痛
- D. 有效控制继发细菌性肺炎
- E. 应用金刚烷胺有抑制甲型流感病毒的作用

参考答案：ABDE

[多选题]24. 下列哪项对麻疹的早期诊断有辅助价值()

- A. 鼻咽部分泌物和痰涂片染色查多核巨细胞
- B. 鼻咽部分泌物，分离麻疹病毒
- C. 用间接免疫荧光法检测鼻咽部分泌物涂片中细胞内麻疹病毒抗原
- D. 血液中补体结合抗体测定
- E. 用标记的麻疹病毒 cDNA 探针测患者细胞内的麻疹病毒 RNA

参考答案：ABCDE

[多选题]25. 有的人终生不患麻疹的原因()

- A. 曾接种麻疹疫苗而获免疫力
- B. 曾使用过白蛋白
- C. 隐性感染获得终生免疫
- D. 先天性免疫
- E. 每次流行期间使用丙种球蛋白

参考答案：ACE

[多选题]26. 关于麻疹的流行病学特征，正确的是()

- A. 患者是惟一的传染源
- B. 通过空气飞沫传播
- C. 发病季节以冬春季为多
- D. 发病年龄以6个月至5岁小儿发病率最高
- E. 近年有局部或点状麻疹暴发流行

参考答案：ABCDE

[多选题]27. 流行性腮腺炎的治疗正确的是()

- A. 发病早期可抗病毒治疗
- B. 颅内压增高时用甘露醇脱水
- C. 男性儿童可用己烯雌酚预防睾丸炎
- D. 重症病人可用肾上腺皮质激素
- E. 睾丸胀痛可用棉花垫或丁字带托起

参考答案：ABDE

[多选题]28. 关于流行性出血热重型的诊断标准，下列哪些是正确的()

- A. 体温 $\geq 40^{\circ}\text{C}$ ，有中毒性神经精神症状
- B. 少尿持续5天以上或无尿2天以上
- C. 腔道出血
- D. 尿蛋白(+++)
- E. 球结膜水肿

参考答案：AC

[多选题]29. 引起艾滋病患者死亡的原因()

- A. CD4^+ T 细胞受损
- B. 携带 HIV
- C. 机会性感染
- D. 没有及时治疗
- E. 潜伏期长

参考答案：AC

[多选题]30. 下列哪些基因属于 HIV 的调节基因()

- A. vif
- B. rev
- C. tat
- D. nef
- E. vpr

参考答案：BCD

[多选题]31. 以下何种方法可以消灭暴露在外界的艾滋病病毒()

- A. 凉水冲洗
- B. 用水煮沸 20 分钟
- C. 75%酒精 10 分钟消毒
- D. 1%漂白粉浸泡 30 分钟
- E. 紫外线照射

参考答案：BCD

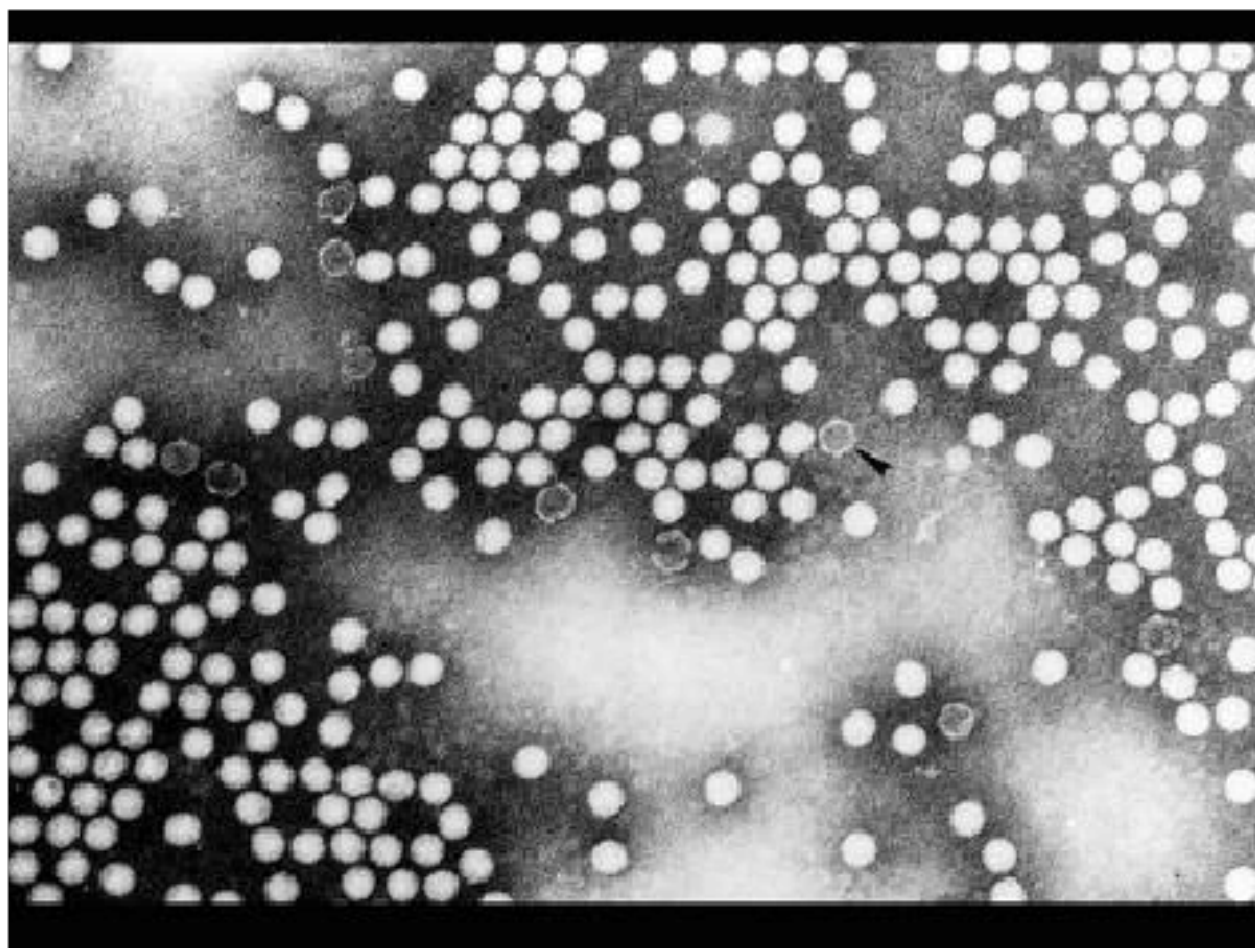
[多选题]32. HIV 感染的IV期可以出现的临床表现有()

- A. 体质性疾病

- B. 神经系统症状
- C. 严重的免疫缺陷，导致各种机会感染
- D. 因免疫缺陷而继发肿瘤
- E. 卡波济肉瘤

参考答案：ABCDE

[多选题]33. 关于图中所示的脊髓灰质炎病毒，正确的是



- () A. 能抵抗乙醚、乙醇和胆盐，在 pH 值 3.0~10 环境中活力稳定
- B. 脊髓灰质炎病毒是单股 RNA，直径 16nm
- C. 对热、干燥及氧化消毒剂敏感
- D. 在大便、污水中仅可存活 1~2 个月
- E. 有 3 型病毒，世界各地流行以 I 型居多

参考答案：ABCE

[多选题]34. 以下属于肠道病毒引起的疾病是 ()

- A. 急性出血性结膜炎
- B. 无菌性脑膜炎
- C. 手-足-口病
- D. 流行性肌痛
- E. 疱疹性咽峡炎

参考答案：ABCDE

[多选题]35. SARS 病人应与下列哪些疾病鉴别 ()

- A. 肺结核
- B. 肺不张
- C. 肺栓塞
- D. 肺部肿瘤
- E. 流行性出血热

参考答案：ABCDE

[多选题]36. 下列哪些疾病的主要传染源是鼠类()

- A. 流行性乙型脑炎
- B. 流行性出血热
- C. 流行性斑疹伤寒
- D. 地方性斑疹伤寒
- E. 恙虫病

参考答案：BDE

[多选题]37. 立克次体病的共同特点是()

- A. 主要通过媒介生物传播
- B. 可通过外斐反应确诊
- C. 立克次体毒素是重要的致病因素
- D. 病理变化主要是小血管炎及血管周围炎
- E. 广谱抗生素治疗效果好

参考答案：ACD

[多选题]38. 病原微生物包括

- A. 血吸虫
- B. 立克次体
- C. 朊毒体
- D. 真菌
- E. 病毒

参考答案：BCDE

[多选题]39. 回归热最常见的并发症是

- A. 中耳炎
- B. 脾破裂
- C. 关节炎
- D. 虹膜睫状体炎
- E. 支气管炎

参考答案：ABCDE

[多选题]40. 预防肠道传染病，采用切断传播途径主要措施

- A. 隔离病人及带菌者
- B. 粪便管理
- C. 预防给药，疫苗注射
- D. 保护水源
- E. 饮食卫生，除四害

参考答案：BDE

[多选题]41. 钩体病的传播途径是

- A. 性传播

- B. 呼吸道黏膜传播
- C. 胎盘传播
- D. 哺乳传播
- E. 消化道黏膜传播

参考答案：ABCDE

[多选题]42. 血管活性药物中的缩血管药物宜在

- A. 冷休克伴心力衰竭时使用
- B. 休克任何时期使用
- C. 应用扩血管药物病情未见好转时使用
- D. 充分扩容基础上使用
- E. 暖休克时使用

参考答案：AC

[多选题]43. 乙型肝炎病毒属于 DNA 病毒科，其直径为

- A. 22nm
- B. 25nm
- C. 45nm
- D. 42nm
- E. 100nm

参考答案：AD

[多选题]44. 目前认为肌肉注射丙种球蛋白后，其临床效果有

- A. 对麻疹病毒感染可获得完全保护，但为时暂短
- B. 对甲型肝炎有较好的预防效果，但应早期应用
- C. 对先天性无球蛋白症和获得性丙种球蛋白低能状态者有防止细菌感染的较好疗效
- D. 儿童每月注射 1 次丙种球蛋白可有效地预防各种感染
- E. 预防艾滋病

参考答案：ABC

[多选题]45. 鼠疫的预防

- A. 灭鼠灭蚤，监控鼠间鼠疫
- B. 加强疫情报告
- C. 用来苏水消毒病人排泄物和分泌物
- D. 加强个人防护
- E. 预防服药和预防接种

参考答案：ABDE

[多选题]46. 关于钩虫病的概念包括

- A. 轻者无症状时称为钩虫感染
- B. 严重时可导致儿童发育障碍
- C. 成虫常潜伏在粪便中

以上内容仅为本文档的试下载部分，为可阅读页数的一半内容。如要下载或阅读全文，请访问：<https://d.book118.com/285244020112011140>