

股骨远端骨折护理个案



目 录

- 病例介绍
- 护理评估
- 护理问题
- 护理目标
- 护理措施
- 护理效果评价

contents



01

病例介绍



患者基本信息



姓名

李先生

职业

工人



年龄

45岁

身高

175cm



性别

男

体重

80kg





病史及治疗过程

病史

患者于一周前在工作中不慎从高处坠落，导致右股骨远端骨折。患者无其他重大疾病史，无药物过敏史。

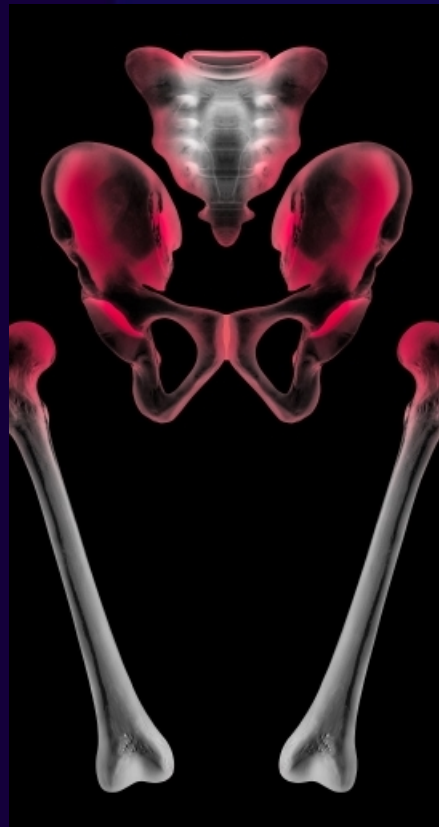
治疗过程

患者受伤后被立即送往医院，经过X光检查确认为右股骨远端骨折。医生为患者进行了骨折复位和内固定手术，术后给予抗感染治疗。





骨折类型及程度



骨折类型

患者为右股骨远端闭合性骨折，属于关节内骨折。



骨折程度

X光检查显示骨折线清晰，无明显碎骨片，关节面平整。根据AO分型，该骨折为A型骨折。



02

护理评估



疼痛评估

疼痛部位

确定患者疼痛的具体部位，有助于判断骨折类型和损伤程度。



疼痛程度

采用疼痛评分量表，如视觉模拟评分法（VAS）或数字评分法（NRS），对患者疼痛程度进行量化评估，以便制定个性化的镇痛方案。

疼痛性质

了解疼痛的性质，如锐痛、钝痛、刺痛等，有助于评估患者的疼痛耐受度和治疗效果。





肢体功能评估

01



关节活动度



评估患者骨折部位的关节活动度，了解关节僵硬、活动受限等情况，为制定康复计划提供依据。

02

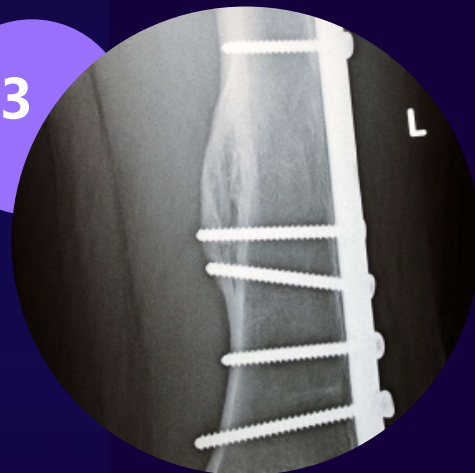


肌力评估



对患者骨折部位的肌力进行评估，判断肌肉萎缩程度和肌力恢复情况，指导患者进行肌力训练。

03



步态分析



观察患者行走时的步态，评估骨折对行走功能的影响，以便制定针对性的康复训练计划。



心理社会评估



情绪状态

了解患者的情绪变化，如焦虑、抑郁等，及时给予心理支持和干预，促进患者心理健康。



社会支持

评估患者的社会支持网络，包括家庭、朋友、社区等，了解患者在康复过程中的社会支持需求，提供必要的帮助和支持。



生活质量

关注患者的生活质量，包括睡眠、饮食、日常活动等方面，评估骨折对患者生活质量的影响，为患者提供全面的护理和康复服务。



03

护理问题

疼痛

评估疼痛程度和性质

通过疼痛评分量表等工具，定期评估患者的疼痛程度和性质，以便及时调整护理计划。

药物治疗

根据医嘱给予患者适当的镇痛药物，如非甾体抗炎药、阿片类药物等，以缓解疼痛。

非药物治疗

采用物理疗法（如冷敷、热敷、按摩等）、心理疗法（如放松训练、认知行为疗法等）等非药物治疗方法，帮助患者减轻疼痛。





肢体功能障碍

01

评估肢体功能

定期评估患者的肢体功能，包括关节活动度、肌力、肌张力等方面，以了解患者的康复情况。

02

康复训练

根据患者的具体情况，制定个性化的康复训练计划，包括关节活动度训练、肌力训练、平衡训练等，以促进患者的肢体功能恢复。

03

预防并发症

采取措施预防肢体功能障碍的并发症，如深静脉血栓、肌肉萎缩等，如定期翻身、进行被动运动等。



以上内容仅为本文档的试下载部分，为可阅读页数的一半内容。如要下载或阅读全文，请访问：
<https://d.book118.com/287040056014006065>