

# 何为PICC

外周穿刺中心静脉导管

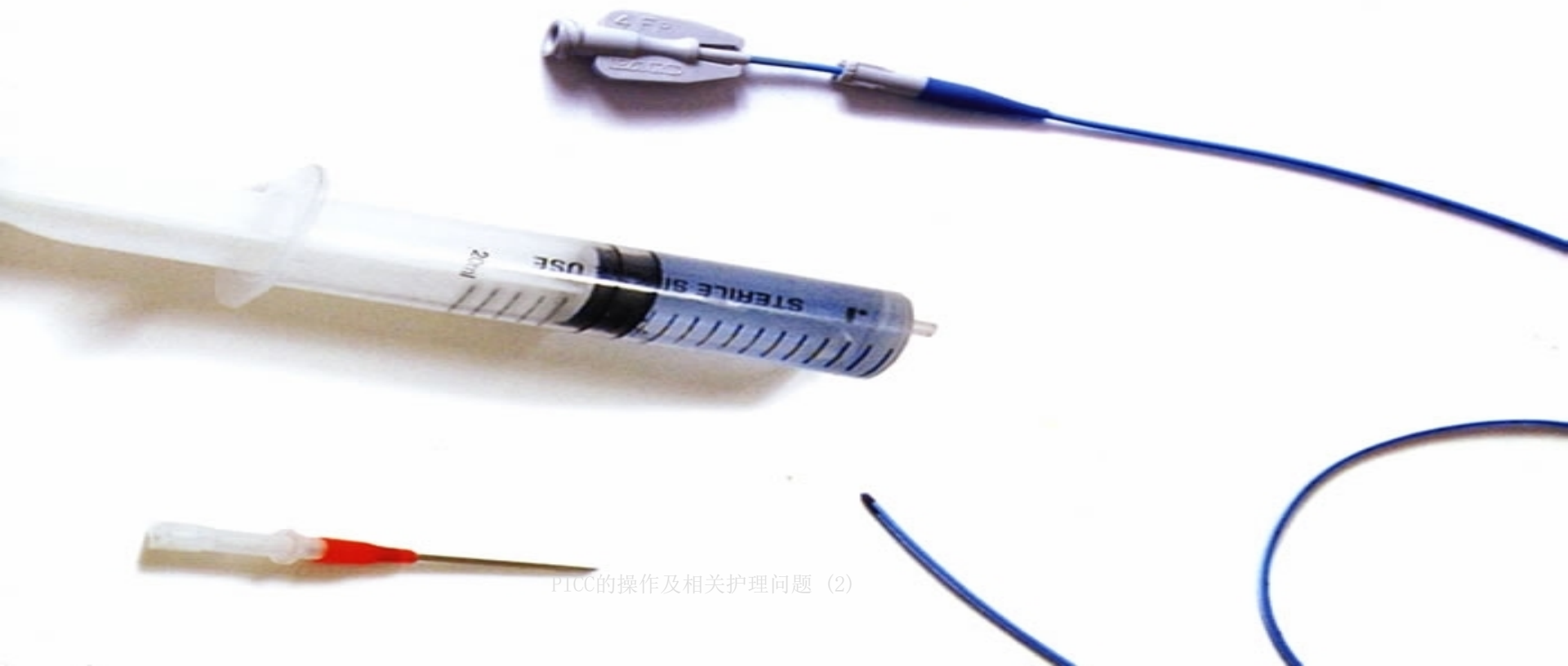
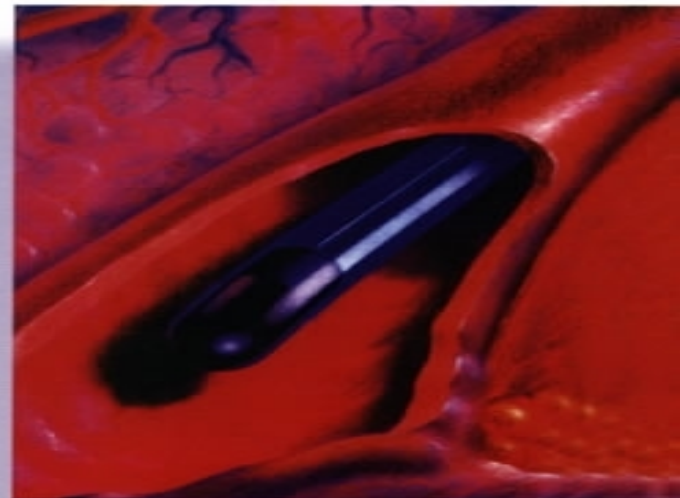
Peripherally Inserted Central Catheter, PICC

- 导管尖端位于上腔静脉
- 为患者提供中、长期的静脉输液治疗（7天至1年）
- 从外周静脉穿刺插管，其尖端定位于上腔静脉或锁骨下静脉的导管，通常长度为55-65cm。

# 经外周插管的中心静脉导管

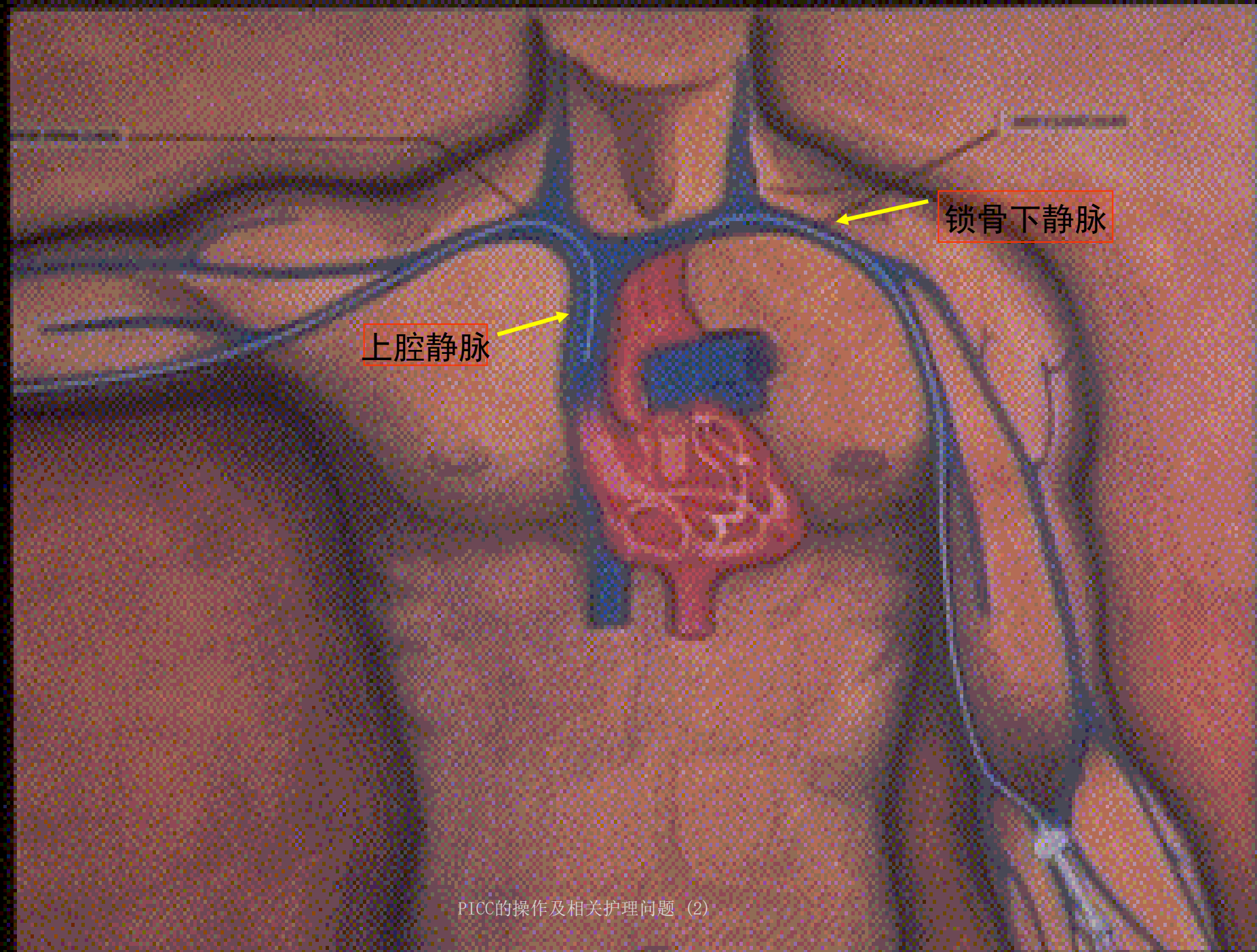
## Peripherally Inserted Central Catheter (PICC)

独一无二的  
三向瓣膜式 PICC 导管  
— 无须肝素封管





PICC的操作及相关护理问题 (2)



锁骨下静脉

上腔静脉

# PICC适应症

- 高渗药液：如浓度 $>10\%$ 的葡萄糖、TPN
- 有刺激性药物的治疗（化疗药物等）
- 长期静脉输液治疗
- 压力输液
- 外周静脉条件差
- 23-30周的早产儿（极低体重儿 $<1.5\text{kg}$ ）

# PICC禁忌症

- 已知或怀疑有全身感染或全身感染源的患者
- 既往在预定插管部位有放射治疗史、静脉血栓形成史、外伤史或血管外科手术史的患者，患者预插管部位不能完成穿刺或固定
- 乳腺癌术后患侧手臂的血管
- 无法合作的患者
- 严重的出、凝血障碍
- 患者的体形不适合预置入的器材
- 确诊患者或疑似对器材的材质过敏

# 留置PICC管的术前准备

- 确认患者为PICC适应症，与医生协商必要性
- 无明确禁忌症
- 向患者介绍PICC相关知识
- 由医生与患者或家属签署知情同意书





# PICC穿刺前评估

- 治疗方案（疗程、药物特性、用药方式）
- 患者皮肤、静脉评估（静脉壁解剖、相关的组织结构、穿刺点选择）
- 既往输液史
- 心理准备





# PICC静脉选择

- 表潜外周静脉，走行顺直，阻力小
- 静脉穿刺排序：贵要静脉（>90%）、肘正中静脉、头静脉、大隐静脉、股静脉
- 柔软、粗直、有弹性，皮肤完整有弹性，充盈、易触及、易固定，无静脉瓣

# PICC静脉选择

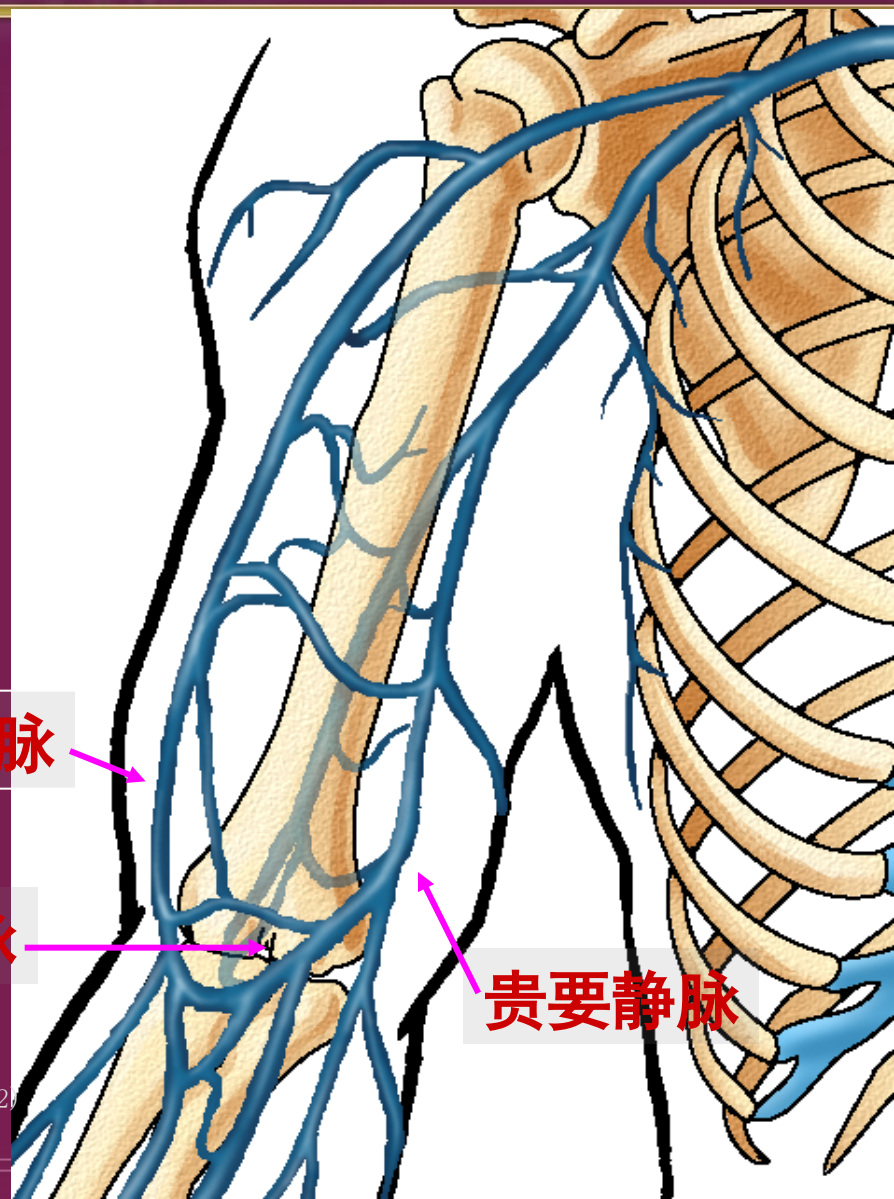
## 主要有肘部静脉

- 贵要静脉——首选
- 肘正中——次选
- 头静脉——第三选择

头静脉

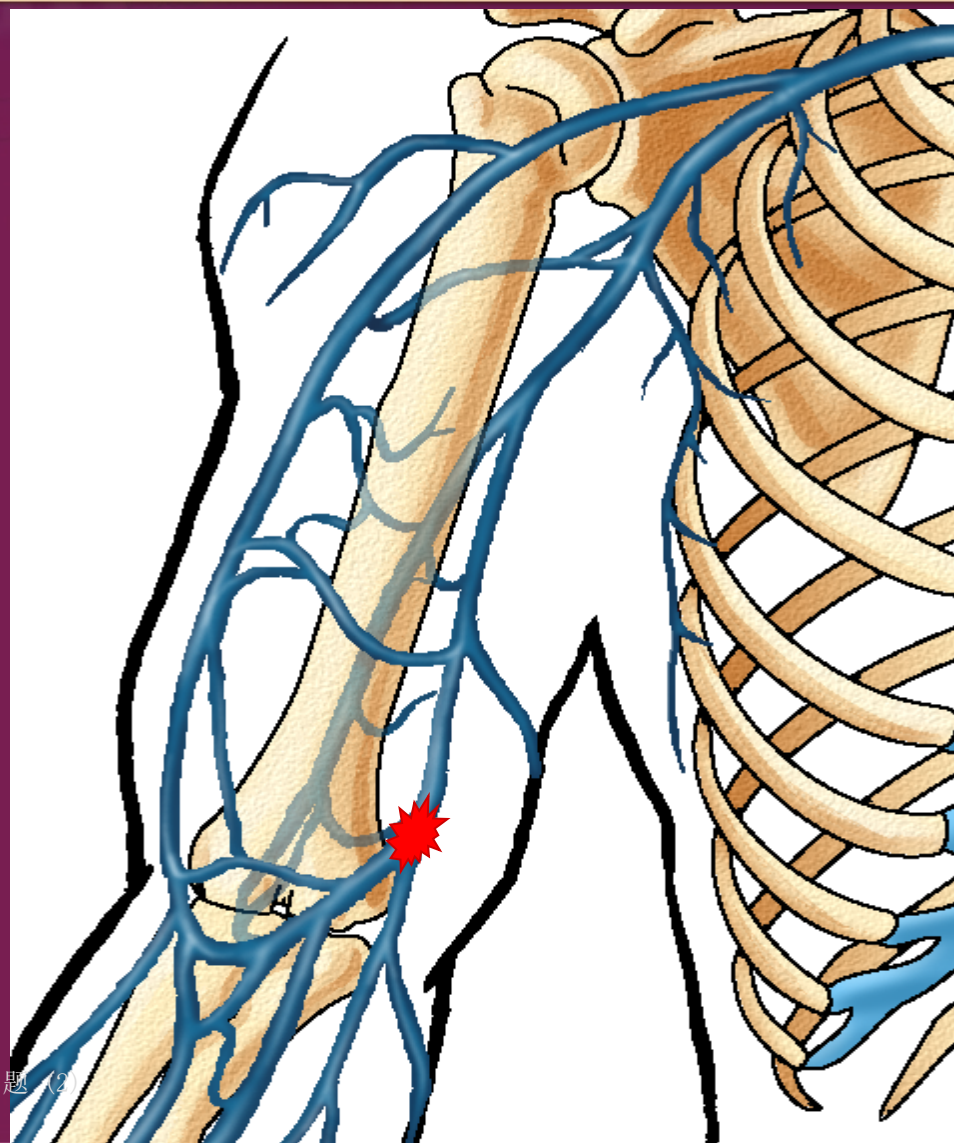
肘正中静脉

贵要静脉



# PICC静脉选择—贵要静脉

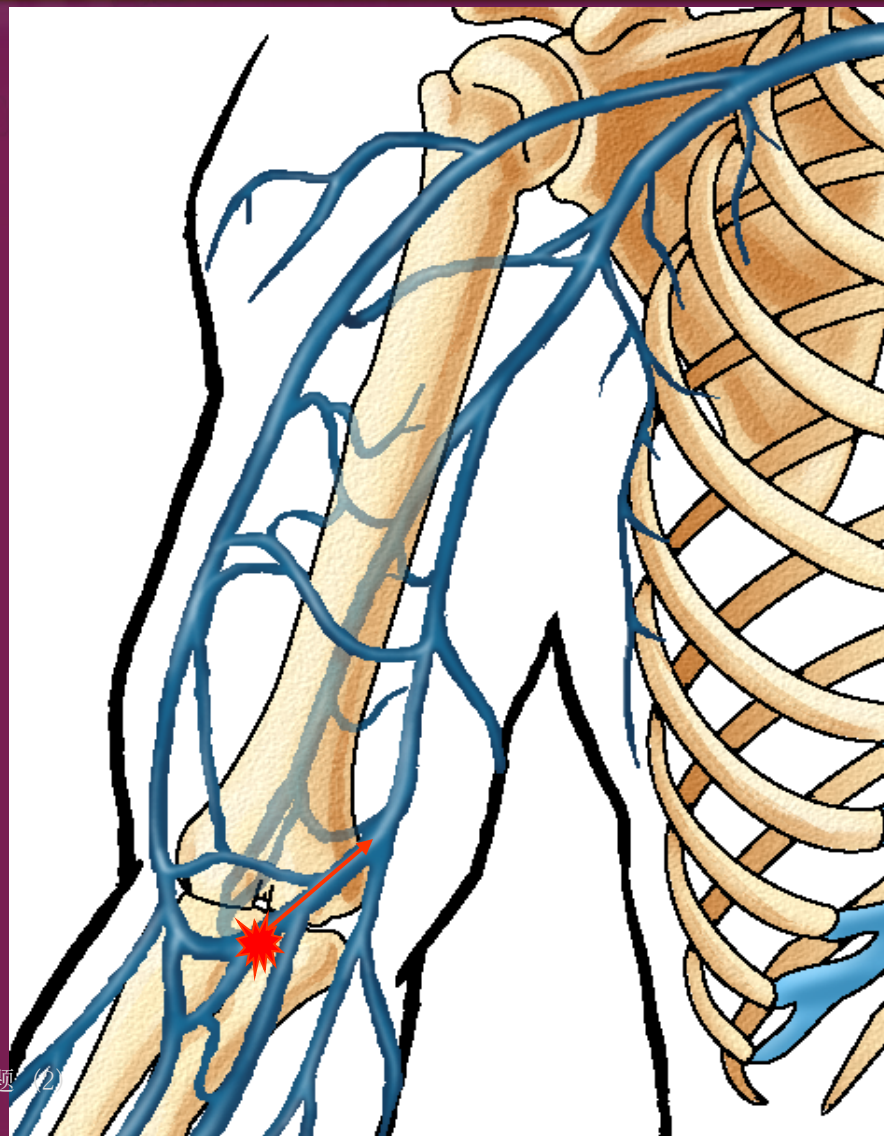
- 90%的PICC放置于此。
- 直、粗，静脉瓣较少。
- 当手臂与躯干垂直时，为最直和最直接的途径，经腋静脉、锁骨下、无名静脉，达上腔静脉。





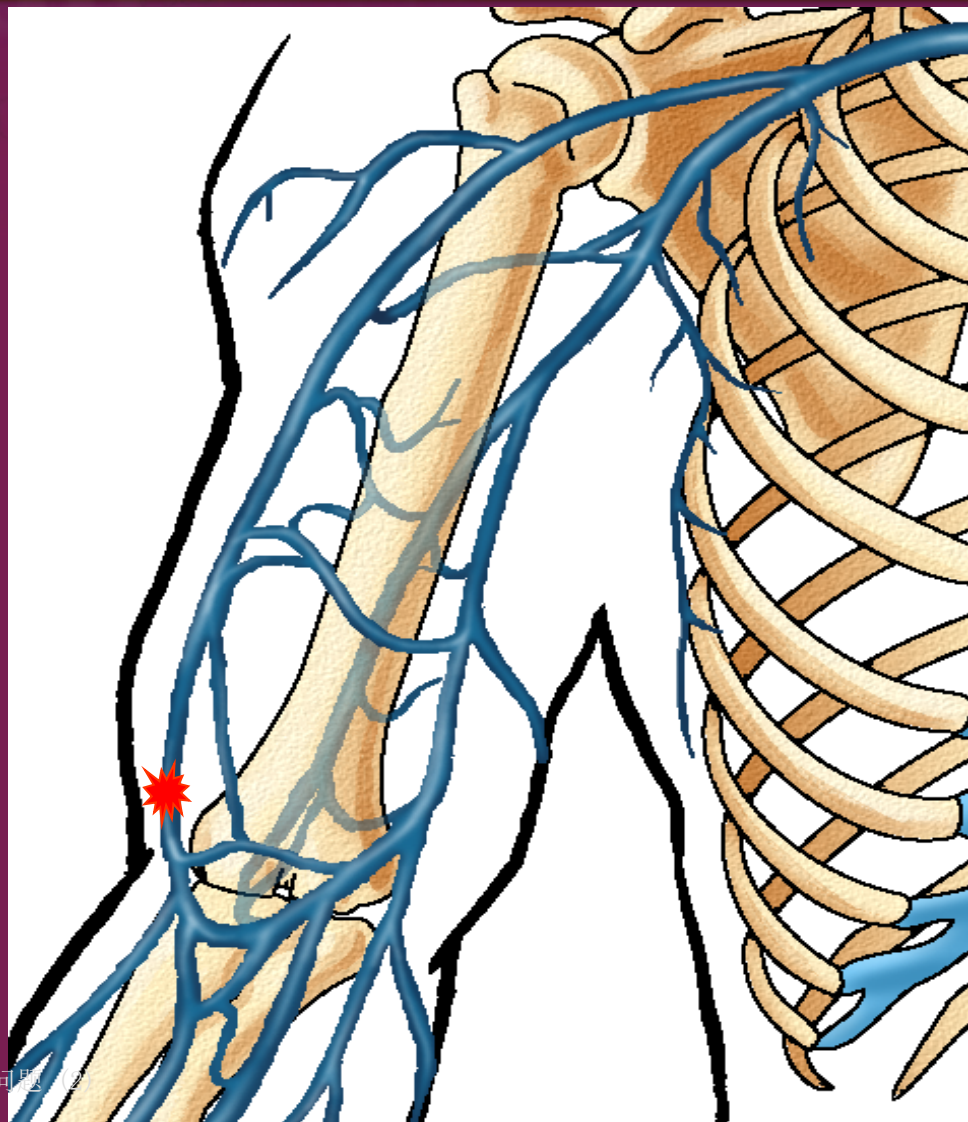
# PICC静脉选择——肘正中静脉

- 粗直，但个体差异较大，静脉瓣较多。
- 故应于静脉穿刺前确认定位。
- 理想情况下，肘正中静脉加入贵要静脉，形成最直接的途径，经腋静脉、锁骨下、无名静脉，达上腔静脉。



# PICC静脉选择—头静脉

- 前粗后细，且高低起伏。在锁骨下方汇入腋静脉。
- 进入腋静脉处有较大角度，可能有分支与颈静脉或锁骨下静脉相连，引起推进导管困难，使病人的手臂与躯干垂直将有助于导管推入。
- 导管易反折进入腋静脉/颈静脉。



# PICC-体表定位

- 穿刺点与导管尖端预计距离：  
从与穿刺点沿静脉走向量至右胸锁关节  
再向下至第三肋间隙约35-40cm



以上内容仅为本文档的试下载部分，为可阅读页数的一半内容。如要下载或阅读全文，请访问：<https://d.book118.com/287136014043006056>