

1 两、三位数乘一位数

倍认识

课前导入

探究新知

课堂练习

课堂小结

课后作业



课前导入

(1) ★★ ★★ ★★ ★★

一共有 (4) 个 (3)

(2) ○○ ○○ ○○

一共有 (3) 个 (2)

(3) 20里面有 (5) 个4

$$20 \div 4 = 5$$

(4) 9里面有 (3) 个3

$$9 \div 3 = 3$$

儿童，考考你？



探究新知

蓝花有2朵。

黄花有6朵。

红花有8朵。



题目中告诉
了我们三种
花数量。

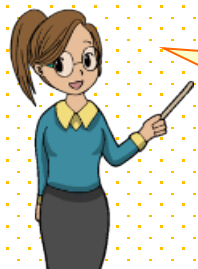




蓝花有2朵。

黄花有6朵。

红花有8朵。



你能比一比这三种花朵数吗？

蓝花有2朵。

黄花有6朵。

红花有8朵。



红花最多，
黄花最少。



蓝花有2朵。

黄花有6朵。

红花有8朵。



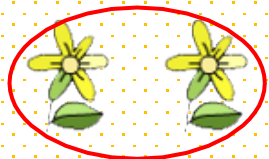
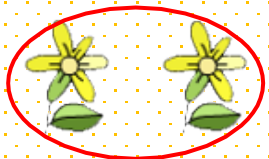
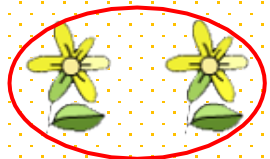
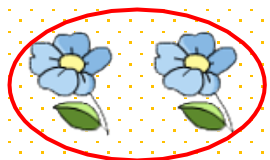
红花比黄花多2
朵，比蓝花6朵。



蓝花有2朵。

黄花有6朵。

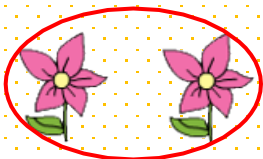
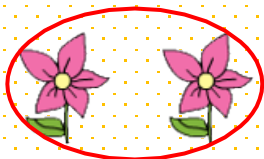
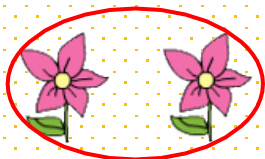
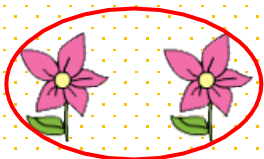
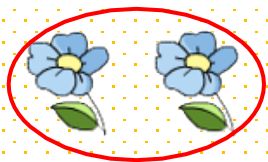
红花有8朵。



还能够这么
比较黄花和
蓝花朵数：



蓝花有2朵，黄花有3个2朵，黄花朵数是蓝花3倍。



红花朵数是蓝花几倍？先圈一圈，再填一填。



蓝花有（2）朵，红花有（4）个2朵，红花朵数是蓝花（ ）倍。

蓝花有 (2) 朵，红花有 (4) 个2朵，红花朵数是蓝花 () 倍。

要求红花朵数是蓝花几倍，
能够怎样计算？



1

2

蓝花有（2）朵，红花有（4）个2朵，红花朵数是蓝花（ ）倍。



蓝花有2朵，每2朵一份，看红花能分成几份，用除法计算。

$$8 \div 2 = 4$$



以上内容仅为本文档的试下载部分，为可阅读页数的一半内容。如要下载或阅读全文，请访问：<https://d.book118.com/287164200020006160>