

2024 届江苏省盐城市大丰区共同体中考二模生物试题

注意事项

1. 考试结束后，请将本试卷和答题卡一并交回。
2. 答题前，请务必将自己的姓名、准考证号用 0.5 毫米黑色墨水的签字笔填写在试卷及答题卡的规定位置。
3. 请认真核对监考员在答题卡上所粘贴的条形码上的姓名、准考证号与本人是否相符。
4. 作答选择题，必须用 2B 铅笔将答题卡上对应选项的方框涂满、涂黑；如需改动，请用橡皮擦干净后，再选涂其他答案。作答非选择题，必须用 0.5 毫米黑色墨水的签字笔在答题卡上的指定位置作答，在其他位置作答一律无效。
5. 如需作图，须用 2B 铅笔绘、写清楚，线条、符号等须加黑、加粗。

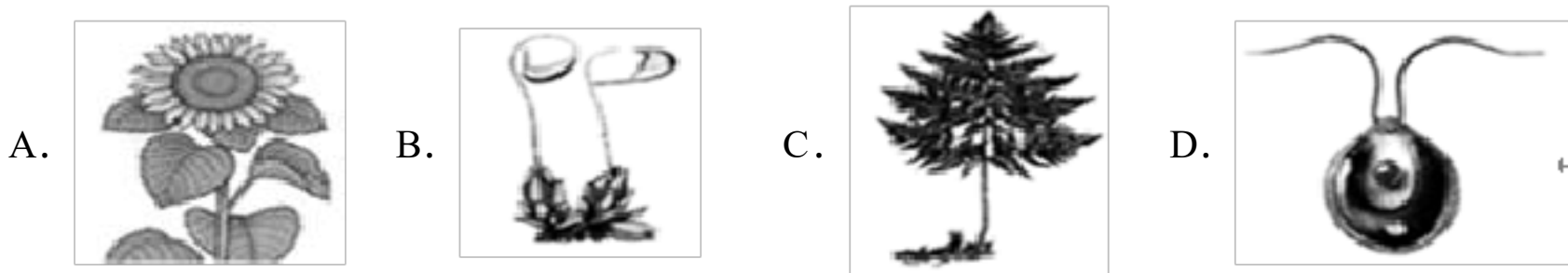
1、下列关于单细胞生物的叙述，错误的是（ ）

- A. 草履虫、酵母菌、衣藻都是单细胞生物
- B. 草履虫对外界的刺激能做出一定的反应
- C. 草履虫、衣藻都能独立生活
- D. 衣藻不能完成呼吸、繁殖等复杂的生命活动

2、福建厦门珍稀海洋物种国家级自然保护区保护的对象是（ ）

- A. 珍稀野生动物及其赖以生存的环境
- B. 珍稀濒危动物
- C. 所有生物
- D. 珍稀野生动物所生存的环境

3、根据生物进化的历程，说出下列植物中最高等的是



4、下列关于艾滋病的叙述不正确的是（ ）

- A. 艾滋病病原体简称 HIV
- B. 艾滋病患者不是唯一传染源
- C. 艾滋病可以通过母婴传播
- D. 同桌进餐会传染艾滋病

5、下列四幅图中，不具有细胞结构的是（ ）



6、下列选项中属于动物组织的是（ ）

- A. 保护组织
- B. 结缔组织
- C. 营养组织
- D. 输导组织

7、以下关于排泄的说法，正确的是

- A. 尿素全都是通过泌尿系统排出的
- B. 皮肤通过汗腺排出的废物只有水和无机盐
- C. 冬天，户外的人呼出了“白气”，不能说明呼吸系统排出了水
- D. 肾脏、肺和汗腺排出的废物都是由血液从细胞运输来的

8、西瓜堪称“瓜中之王”，是葫芦科双子叶开花植物，原产于非洲，唐代引入新疆，五代时期引入中土。关于西瓜的叙述，正确的是（ ）

- A. 西瓜属于被子植物，有双受精现象，胚乳提供胚芽萌发所需的养料
- B. 西瓜属于果实，瓜瓤和瓜皮都是子房壁发育成的
- C. 在西瓜迅速膨大的季节，植株吸收的水分大多进入细胞的液泡中
- D. 西瓜脂肪含量低，含糖量高，这些成分主要在胃和小肠中被吸收

9、下列有关血管的叙述，正确的是（ ）

- A. 直接与心室相连的血管一定是静脉
- B. 静脉一般分布较深，管壁厚
- C. 人体内数量最多的血管是毛细血管
- D. 人打点滴时，针头需刺入毛细血管

10、下列显微镜的操作方法错误的是（ ）

- A. 调节光圈大小—转动转换器
- B. 使物像更清晰—调节细准焦螺旋
- C. 使视野中看到的细胞更多—换用低倍镜
- D. 将视野上方的物像移到中央—一向上方移动装片

11、不是每一朵花都能结出果实，能结出果实的花一定（ ）

①长有雌蕊和雄蕊 ②长有雌蕊 ③经历了自花传粉 ④经历了传粉 ⑤经历了受精。

- A. ①④⑤
- B. ①③⑤
- C. ②④⑤
- D. ②③⑤

12、骨、关节、骨骼肌在运动中的作用分别是

- A. 杠杆、支点、动力
- B. 杠杆、动力、支点
- C. 动力、杠杆、支点
- D. 支点、杠杆、动力

13、我国《婚姻法》禁止近亲结婚的目的是（ ）

- A. 防止发生传染病
- B. 防止发生遗传病
- C. 减少传染病发病率
- D. 减少遗传病发病率

14、有关开花和结果的叙述，错误的是（ ）

A. 一朵花中与繁殖后代直接相关的是雄蕊和雌蕊

B. 花要经历传粉和受精后才能结出果实

C. 西瓜果实中含有多粒种子是由于花中含有多个胚珠

D. 花生的外壳由受精卵发育成

15、油桃是大家熟悉的水果。油桃的可食用部分和种子分别由油桃花的哪一部分发育而来

A. 子房和胚珠

B. 胚珠和子房

C. 胚珠和子房壁

D. 子房壁和胚珠

16、下列关于使用显微镜的叙述中，正确的是

A. 对光时应选用高倍物镜

B. 降低视野亮度应用反光镜的凹面

C. 当玻片标本向右方移动时，物像向左方移动

D. 10×目镜和 40×物镜组合，则物像被放大 50 倍

17、家兔的门齿的主要功能是（ ）

A. 撕裂食物

B. 切断和撕裂食物

C. 切断植物纤维

D. 磨碎食物

18、关爱生命，关注健康。下列叙述和做法正确的是

A. 酒精会使脑处于过度兴奋或麻痹状态，并导致神经衰弱，所以不能饮酒

B. 带“虫眼”的果蔬没有喷洒农药，我们可以放心购买

C. 青少年要积极参加体育锻炼，合理营养，适当多吃富含蛋白质的食物

D. 艾滋病是一种传染病，为了保护自己，不要与艾滋病人握手、交谈

19、东营黄河滩万亩葵花随风摇曳，金波荡漾，向着阳光绽放出灿烂。下列有关向日葵的叙述，错误的是

A. “葵花朵朵向太阳”说明生物的生活需要营养

B. 一粒葵花籽是向日葵的一个果实

C. 一个葵花花盘是由多个花组成的花序

D. 向日葵的种子空瘪是由于传粉不足

20、属于生物基本特征的是（ ）

A. 生物都能快速运动

B. 生物都是由细胞构成的

C. 生物都能进行光合作用

D. 生物都能生长和繁殖

21、细胞是生物结构和功能基本单位。下列有关细胞的知识叙述错误的是（ ）

- A. 病毒没有细胞结构，其它生物都是由细胞构成的
- B. 黄瓜表层果肉细胞的细胞质中有液泡、叶绿体、线粒体
- C. 细胞膜是一种选择渗透性膜，有保护和控制物质进出的作用，是生命活动的中心
- D. 克隆羊的实例说明，细胞核控制着生物的发育和遗传

22、人体的细胞中有 23 对染色体包含()DNA 分子

- A. 23 条 B. 23 对 C. 46 对 D. 24 条

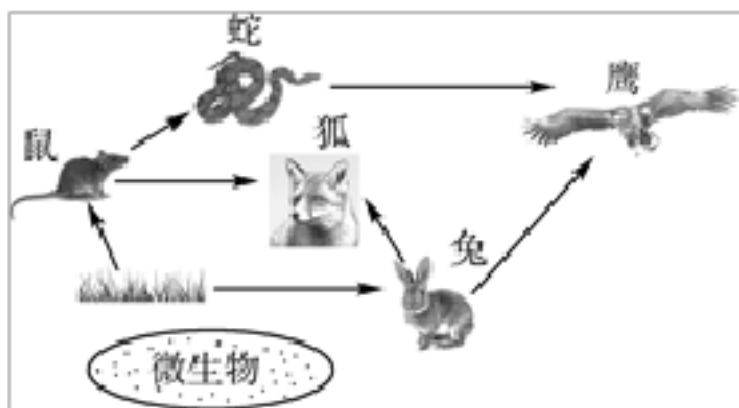
23、龙眼是海南常见的水果。龙眼树要结出好吃的龙眼，经过的过程是()

- A. 开花→传粉→受精→结果
- B. 开花→受精→传粉→结果
- C. 受精→开花→传粉→结果
- D. 传粉→受精→开花→结果

24、生物学研究的基本方法是()

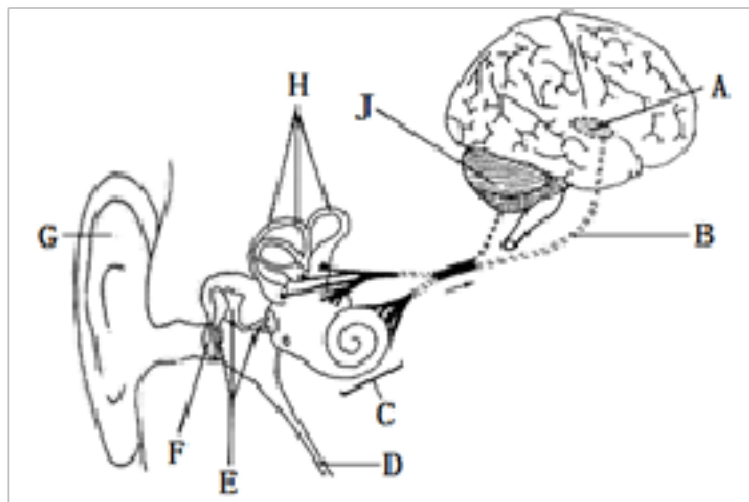
- A. 观察与实验 B. 观察与分析 C. 取样与实验 D. 探究与实验

25、如图是草原生态系统食物网示意图，下列相关叙述中，错误的是()



- A. 微生物中的腐生细菌属于分解者
- B. 狐和兔之间的关系是捕食关系
- C. 该食物网由 4 条食物链组成
- D. 该食物网中的能量是循环流动的

26、图所示为人的耳及脑的结构示意图，请据图回答：

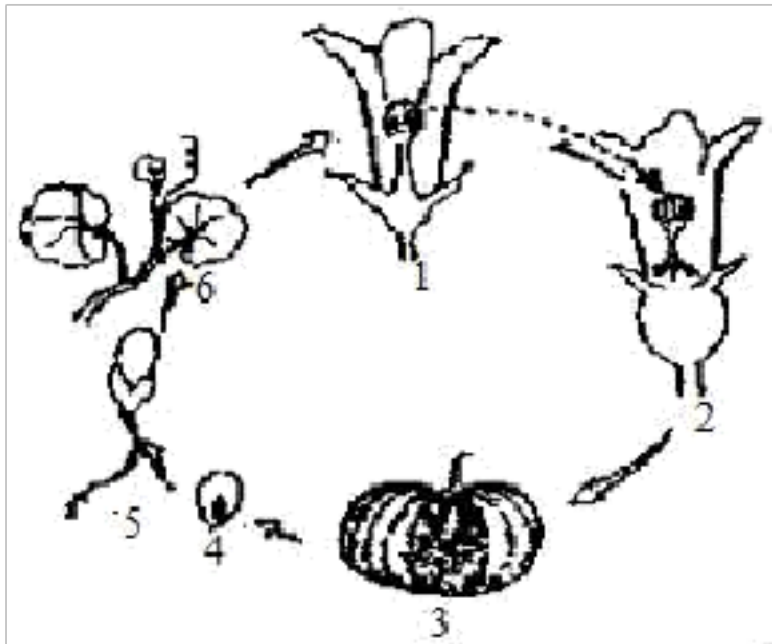


当响起火警讯号时，人们听到了警报声。在上述听觉产生过程中，将声波以

振动方式传到内耳的结构是_____ (填字母序号)；在振动刺激下产生神经冲动的结构是[_____]_____。人们在跑离火警现场时，结构 J 所起的作用是_____。听到警报声人们迅速跑离火警现场，完成这一活动的神经结构是_____，请用文字和箭头写出上述神经结构完成这一活动的过程_____。在上述活动中，人们心跳加快，

血压升高，这是_____作用的结果。该激素的分泌受_____的调节控制。

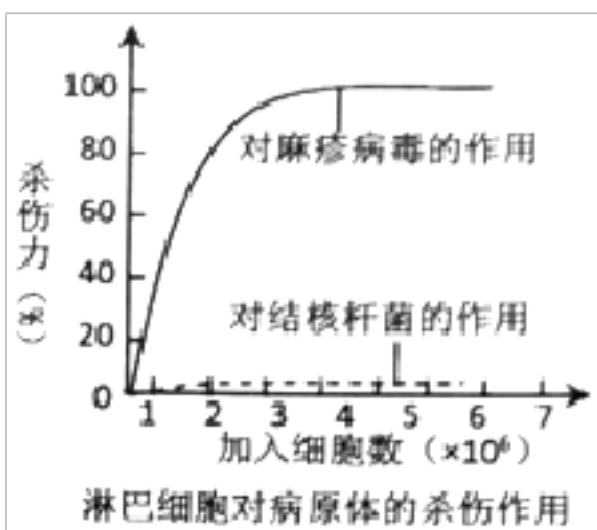
27、如图是南瓜的发育过程示意图，请据图回答：



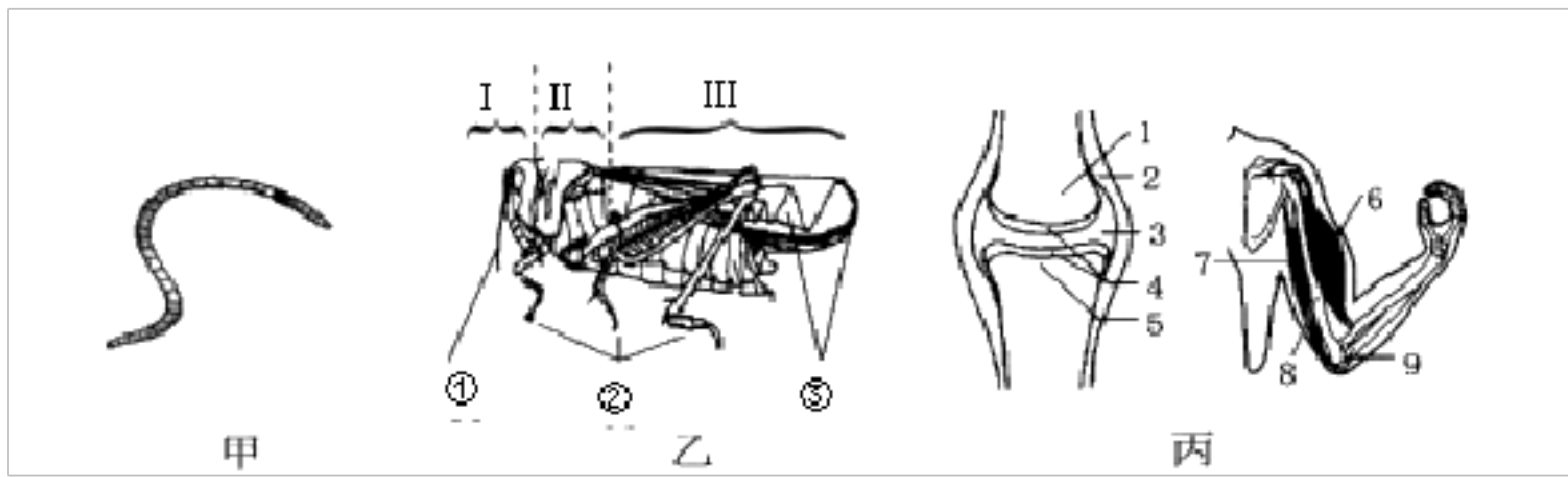
图中从[1]到[2]表示的生理过程是_____。图中的[4]是由[2]中的_____发育来的。

的。在图中[5]所示的生理过程中，消耗的营养物质主要来自_____。南瓜果实圆盘形由显性基因（D）控制，球形由隐性基因（d）控制。若图中[3]为圆盘形的南瓜，则它的基因组成可能是_____。请你当一次农业技术员，菜农利用某种技术，在南瓜植株上收获黄瓜，这种技术叫做_____。菜农常常对大棚内的土栽蔬菜使用有机肥，不但培育了“绿色蔬菜”，而且大棚内的CO₂浓度也大大增加。CO₂浓度提高的主要原因是_____。

28、去年春季，我市麻疹疫情出现，有100多人患病。流行病学分析发现，所有病例均为儿童，且均未接种过麻疹疫苗。请分析回答：麻疹是由麻疹病毒引起的，麻疹病毒结构简单，仅仅由_____和_____构成；麻疹病毒与被感染人之间的关系是_____。在免疫学上，麻疹病毒被称为_____。从传染病流行环节看，未接种麻疹疫苗的儿童属于_____，患病后的儿童属于_____。通过接种麻疹疫苗可以有效预防麻疹的感染，这种免疫属于_____免疫。当接种过麻疹疫苗的儿童与患病儿童接触而感染麻疹病毒时，其体内会_____，以抵抗麻疹病毒。人体清除入侵的麻疹病毒与淋巴细胞有关。研究人员为研究麻疹恢复期儿童体内淋巴细胞对麻疹病毒和结核杆菌的杀伤作用，在体外进行了相关实验，结果如图所示。分析可得出的结论是_____；由此推测，淋巴细胞属于人体防卫的第_____道防线。



29、地球上动物种类繁多，它们多种多样的运动方式和行为扩大了其活动范围，便于更好地生存和繁衍。下列是与动物运动有关的结构示意图，请据图分析回答：



图甲中，蚯蚓的运动方式为

_____；图乙中，I、II、III表示蝗虫身体的各部，①、②、③表示蝗虫的某些器官，其中飞行器官及所在身体部位分别是_____（填数字）。图丙是人的关节及屈肘动作模式图，与关节的灵活性有关的结构[] _____和[] _____中的_____。屈肘动作肱二头肌_____肱三头肌_____动物的行为常常表现为各种各样的运动。请分析下面资料并回答：

资料一：幼狮天生的利爪能够帮助它成功狩猎，本能的突袭那些引起它注意的目标，这非常有益于它的生存，然而，想完全掌握狩猎技巧，还需要不断实践以积累经验。

资料二：蚕农发现，雌雄蛾从茧中钻出来，必须在最短的时间内爬到一起进行交配，否则，因寿命短暂会失去传宗接代的机会。雌雄蛾能在较短的时间内爬到一起，完全是靠它们之间释放“气味”和闻到“气味”实现的。资料一说明_____行为是学习行为的基础，学习行为的优越性在于使动物能够_____。资料二中，雌雄蛾依靠“气味”爬到一起，能散发这种“气味”的物质在生物学上叫做_____，这一实例表明了动物个体间能够进行_____。

30、研究资料表明，全球有 27% 的人存在失眠。失眠是一种障碍性疾病，长期失眠严重影响人们的身心健康、生活质量和工作效率。目前治疗失眠的药物催眠效果好，但是副作用大且容易产生依赖性。中草药对失眠的治疗历史悠久，且疗效显著，副作用小。因此从中草药中寻找抗失眠药具有重要的意义。桑白皮为桑科植物桑的干燥根皮，是一种中草药。桑白皮中含有黄酮类化合物、多糖类等多种成分，这些成分主要是由_____作用合成或转化形成的。桑白皮的提取物具有耐缺氧、抗糖尿病、抗炎、抗过敏等功能，为研究桑白皮中的黄酮类化合物对睡眠功能的影响，科研工作者以小鼠为研究对象做了如下实验。

组别	饲喂物质	剂量	15s 内大波、中波出现的平均数	
			给药前	给药后
对照组	?	5	62.1	60.8
实验组	黄酮类化合物 1.0 mg/kg	5	53.2	29.5
	黄酮类化合物 2.0 mg/kg	5	52.8	24.7
	黄酮类化合物 4.0mg/kg	5	52.5	1.8

①实验分成四组，每组取生活状态相似的清洁级小鼠 40 只，雌雄各占_____。提取桑白皮中的黄酮类化合物，用生理盐水配制成 1.0、2.0、4.0mg/kg 三种浓度待用。

②实验组分别喂 1.0、2.0、4.0mg/kg 的黄酮类化合物，对照组喂等体积的_____，小鼠自由饮食。

③用相关仪器测定小鼠自发活动，观察指标为波幅。波幅可以分成小波、中波和大波，小波为小鼠轻度活动，中波为适度活动，大波为强度活动。从表中所给数据可以看出，桑白皮中黄酮类化合物具有明显的_____小鼠自发活动的作用。

科研工作者又做了相关的实验，发现桑白皮中的黄酮类化合物能有效的缩短小鼠的入睡时间，并延长睡眠的时间，所以说桑白皮中的黄酮类化合物具有明显的_____作用。你觉得研究中草药治疗失眠的价值是_____。

31、风景优美的大洲岛国家级自然保护区是金丝燕的栖息地。“东方珍品”大洲燕窝就产于此。金丝燕体表覆羽，前肢变成翼，有气囊辅助肺呼吸。调查发现，由于过度采集燕窝，金丝燕已处于极度濒危状态。请据资料回答问题：从生态系统的类型看，大洲岛周围的海域属于_____生态系统。根据金丝燕的结构特征，它在分类上属于脊椎动物中的_____类。大洲岛海域生长着丰富的藻类资源，浅处长绿藻，稍处长褐藻，再处长红藻，影响藻类的这种分布的主要因素是_____（从阳光、温度和盐度中三选一）。退潮后，露出栖息在礁石上的各种动物，它们与环境融为一体，不易被发现，这说明生物能够_____环境。金丝燕的灭绝将会对_____多样性造成影响。大洲岛物种虽丰富但数量较少，生态系统十分脆弱，一旦被破坏将难以恢复，这说明生态系统的_____能力是有限的。

参考答案

1、D

【解题分析】

单细胞生物虽然个体微小，但是与人类的生活有着密切的关系。简单地说，单细胞生物与人类的关系可以分为有利和有害两个方面，有利：鱼类饵料、净化污水等，有害：危害健康，造成赤潮等。

【题目详解】

草履虫、酵母菌、衣藻都是单细胞生物，A 正确。

草履虫对外界的刺激能做出一定的反应，B 正确。

草履虫、衣藻仅有一个细胞的生物，也能进行独立的生活，C 正确。

衣藻是单细胞的动物，通过一个细胞可以完成各项生命活动。如呼吸、排泄、生殖等，D 错误。

【题目点拨】

单细胞生物的生命活动是关键。

2、A

【解题分析】

自然保护区是指对有代表性的自然生态系统、珍稀濒危野生动植物物种的天然集中分布、有特殊意义的自然遗迹等保护对象所在的陆地、陆地水域或海域，依法划出一定面积予以特殊保护和管理的区域。

【题目详解】

保护生物多样性最为有效的措施是建立自然保护区，建立自然保护区是指把包含保护对象在内的一定面积的陆地或水体划分出来，进行保护和管理。所以福建厦门珍稀海洋物种国家级自然保护区保护的對象是珍稀野生动物及其赖以生存的环境；故选 A。

【题目点拨】

解答此题的关键是知道我国常见的自然保护区。

3、A

【解题分析】

生物进化的历程是结构由简单到复杂，由水生到陆生，由低等到高等。

【题目详解】

植物的进化历程：原始藻类植物→（原始苔藓植物和原始蕨类植物）→原始的种子植物（包括原始裸子植物和原始被子植物），被子植物与裸子植物相比出现了花与果实，使其繁殖能力更强、后代的成活率更高，适应能力更强，也就更高等。A 向日葵属于被子植物，B 葫芦藓属于苔藓植物，C 肾蕨属于蕨类植物，D 衣藻属于藻类植物，因此这几种植物中最高等的是 A 向日葵。可见 A 符合题意。

4、D

【解题分析】

艾滋病，即获得性免疫缺陷综合症的简称，是人类因为感染人类免疫缺陷病毒（HIV）后导致免疫缺陷，后期发生一系列并发症及肿瘤，严重者可导致死亡的综合征。目前，艾滋病已成为严重威胁世界人民健康的公共卫生问题。

【题目详解】

艾滋病，即获得性免疫缺陷综合症的简称，是人类因为感染人类免疫缺陷病毒（HIV）后导致免疫缺陷，故 A 正确；艾滋病患者和病毒携带者是该病的传染源，故 B 正确；艾滋病病毒主要存在于感染者和病人的血液、精液、阴道分泌物、乳汁等体液中，可以通过母婴传播，故 C 正确；空气、饮食、普通接触等日常生活接触不会传播 HIV，故 D 错误。故选 D。

【题目点拨】

解答此题的关键是熟练掌握艾滋病的传播途径、传染源等，结合题意解答。

5、D

【解题分析】

生物共有五类，动物、植物、真菌、细菌、病毒，五类生物中，只有病毒没有细胞结构。病毒没有细胞结构，由蛋白质的外壳和内部的遗传物质组成。

【题目详解】

- A. 植物细胞，A 不符合题意。
- B. 细菌，细菌是单细胞生物，有细胞结构，B 不符合题意。
- C. 蘑菇，蘑菇是多细胞真菌，有细胞结构，C 不符合题意。
- D. 病毒，病毒没有细胞结构，只由蛋白质外壳和内部的遗传物质组成，D 符合题意。

故选：D。

【题目点拨】

解答此题的关键是理解掌握只有病毒没有细胞结构。

6、B

【解题分析】动物体的四种基本组织包括：上皮组织、肌肉组织、神经组织、结缔组织；植物体的主要组织有：保护组织、营养组织、输导组织、分生组织、机械组织等；所以 ACD 均属于植物体的组织。故选 B。

7、D

【解题分析】

人体内的一些代谢终产物排出体外的过程叫做排泄。

【题目详解】

尿素通过泌尿系统和皮肤排出，A 错误；水分、无机盐和尿素以汗液的形式通过皮肤排出，B 错误；二氧化碳和水以气体的形式由呼吸系统排出，冬天，户外的人呼出了“白气”，就是呼出的水蒸气遇冷产生的现象，C 错误；组织细胞获得氧气和营养物质后，在细胞的线粒体里通过呼吸作用分解有机物，释放能量，供给人体各项生命活动的需要，产生的废物由血液从细胞运输，经肾脏、肺和汗腺排出，D 正确。

【题目点拨】

掌握排泄的途径和主要途径，要注意排便和排遗的区别。

8、B

【解题分析】

试题分析：西瓜属于被子植物，有双受精现象，子叶提供胚芽萌发所需的养料，A 错误；西瓜是果实，属于生殖器官，据分析可见，瓜瓤和瓜皮都是子房壁发育成的，B 正确；植物体无论在什么时候吸收的水分都是绝大部分用于蒸腾作用，C 错误；西瓜脂肪含量低，含糖量高，这些成分主要在小肠中被吸收，胃不能吸收糖类，D 错误。

考点：被子植物的主要特征及经济意义；细胞中的物质。

9、C

【解题分析】

交换。

	管壁	管腔	血流速度
动脉	最厚，弹性大	较小	最快
静脉	较厚，弹性小	较大	较慢
毛细血管	最薄，只有一层上皮细胞构成。	非常细，只允许红细胞呈单行通过	非常慢

【题目详解】

A、直接与心室相连的血管一定是动脉，A 错误；

B、静脉一般分布较浅，管壁较薄，B 错误；

C、毛细血管是数量最多、分布最广的血管，C 正确；

D、静脉血管一般都位于浅表部位，且压力小，容易止血，所以无偿献血或病人打“点滴”时，针头刺入静脉，D 错误。

故选：C。

【题目点拨】

解答此类题目的关键是熟记血管的特点。

10、A

【解题分析】

遮光器上有大小不同的光圈，调节光线进入镜筒的多少；转换器是安装物镜部位，转动转换器，可以调换不同倍数的物镜；细准焦螺旋可以小范围的升降镜筒，可以调节物像的清晰。

【题目详解】

遮光器上的光圈控制通过光线的多少，调节光圈只能调节视野的明暗，不能调节物像大小，而转动转换器上安装有物镜，故 A 符合题意。调节细准焦螺旋能使焦距更精确，使看到的物像更清晰，故 B 不符合题意。显微镜放大的倍数越小，看到的细胞数目越多，显微镜放大的倍数越大，看到的细胞数目越少，所以换有低倍镜使视野中看到的细胞更多，故 C 不符合题意。显微镜下形成的物像是一个倒像，物像的移动方向与玻片的移动方向相反，即要向左移动物像，就要向右移动装片，也就是物像在什么地方，就像那个地方移动装片，所以，欲把显微镜视野中的物像从上方移到视野的中央，应把装片推向上方移动装片，故 D 不符合题意。故选 A。

【题目点拨】

解题的关键是熟练掌握显微镜的使用步骤及注意事项。

11、C

【解题分析】

以上内容仅为本文档的试下载部分，为可阅读页数的一半内容。如要下载或阅读全文，请访问：<https://d.book118.com/295112240102011330>