

# 慢性鼻窦炎查房



# 目录

- 慢性鼻窦炎概述
- 慢性鼻窦炎的诊断
- 慢性鼻窦炎的治疗
- 慢性鼻窦炎的预防与护理
- 慢性鼻窦炎的案例分享

contents

# 01

## 慢性鼻窦炎概述

# 定义与特点



## 定义

慢性鼻窦炎是一种鼻窦内部的慢性炎症，通常持续时间较长，并伴有鼻塞、流涕、头痛等症状。

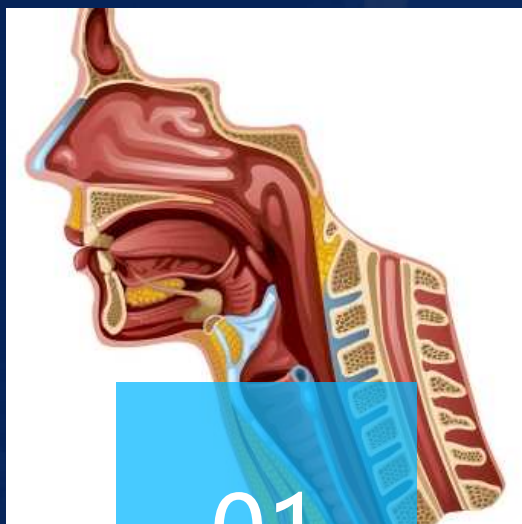


## 特点

慢性鼻窦炎通常由急性鼻窦炎转变而来，也可能与过敏、鼻息肉、鼻中隔偏曲等因素有关。



# 慢性鼻窦炎的病因



01

## 感染

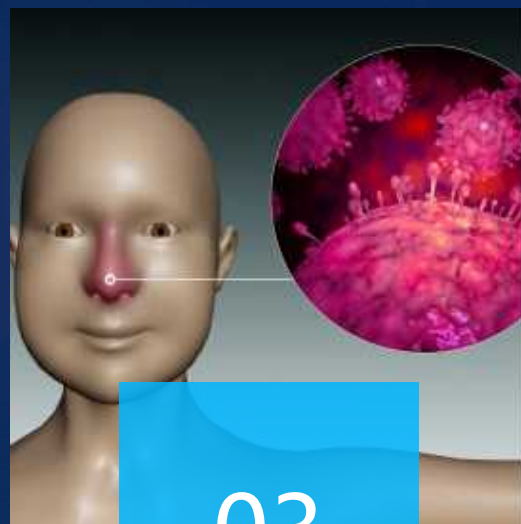
急性鼻窦炎未得到及时治疗，导致炎症持续存在并发展为慢性炎症。



02

## 过敏

过敏原刺激鼻黏膜，引发鼻窦内部的炎症反应。



03

## 鼻部解剖异常

如鼻中隔偏曲、鼻息肉等，影响鼻窦通气引流，导致炎症发生。



04

## 其他因素

如长期吸烟、空气污染等环境因素，也可能诱发慢性鼻窦炎。





# 慢性鼻窦炎的症狀



## 鼻塞

多为持续性鼻塞，且在白天和晚上均存在。



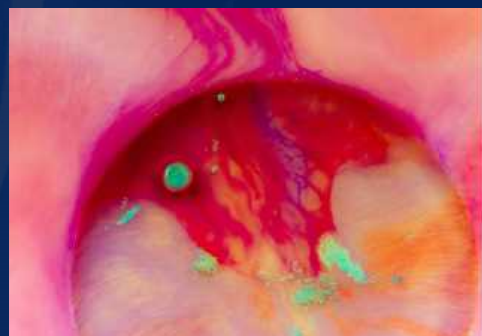
## 流涕

多为黏脓性或脓性鼻涕，量多且持续。



## 头痛

常表现为前额、面颊或眼球后疼痛，可因体位改变而加重或减轻。



## 其他症状

如嗅觉减退、鼻腔异味、耳鸣、听力下降等。

# 02

## 慢性鼻窦炎的诊断

# 诊断方法

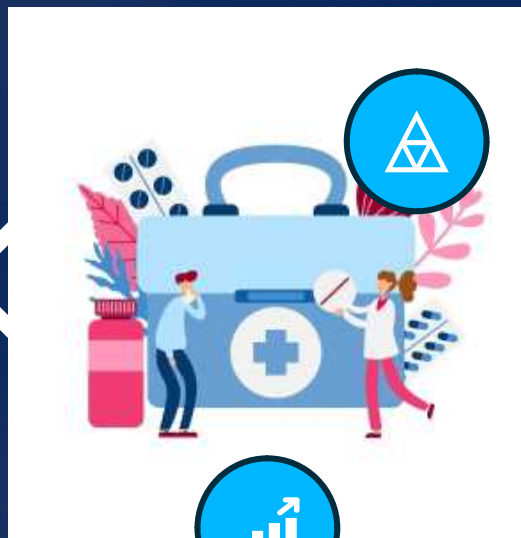
## 病史采集

详细了解患者的症状、病程、家族史等，有助于判断慢性鼻窦炎的可能性。



## 鼻镜检查

通过鼻镜检查观察鼻腔内的情况，如鼻黏膜充血、水肿、分泌物等，有助于诊断慢性鼻窦炎。



## X线或CT检查

通过X线或CT检查可以观察到鼻窦内部的病变情况，如炎症、积液等，有助于确诊慢性鼻窦炎。

## 实验室检查

血常规、C反应蛋白等实验室检查可以辅助诊断慢性鼻窦炎。





# 诊断标准



## 症状持续时间

慢性鼻窦炎的症状持续时间较长，通常超过3个月。

## 主要症状

鼻塞、流脓鼻涕、头痛等为主要症状。

## 伴随症状

可伴随嗅觉减退、鼻腔异味等。

## 排除其他疾病

排除其他类似症状的疾病，如鼻息肉、鼻腔肿瘤等。

# 鉴别诊断

## 急性鼻窦炎

慢性鼻窦炎与急性鼻窦炎的症状相似，但病程较长，症状较轻。

## 过敏性鼻炎

过敏性鼻炎与慢性鼻窦炎的症状也有相似之处，但过敏性鼻炎主要表现为鼻塞、打喷嚏等症状。

## 鼻息肉

鼻息肉与慢性鼻窦炎的症状相似，但通过鼻镜检查可以观察到鼻腔内息肉样病变。

## 鼻腔肿瘤

鼻腔肿瘤与慢性鼻窦炎的症状相似，但通过X线或CT检查可以观察到肿瘤占位性病变。



# 03

## 慢性鼻窦炎的治疗

以上内容仅为本文档的试下载部分，为可阅读页数的一半内容。如要下载或阅读全文，请访问：<https://d.book118.com/295223202230011120>