



人保财险理赔培训

演讲人：

2024-06-07



目录

CONTENTS

- 理赔概述与流程简介
- 报案受理环节详解
- 现场查勘与定损技巧提升
- 审核结算环节关键点把握
- 拒赔争议处理与应对策略
- 客户满意度提升举措设计
- 总结回顾与未来发展规划





01 理赔概述与流程简介



理赔定义及重要性



理赔定义

理赔是保险公司根据保险合同约定，对被保险人因保险事故造成的损失进行赔偿的过程。

理赔的重要性

理赔是保险服务的重要环节，关系到保险公司的信誉和客户的切身利益。通过理赔，可以保障被保险人的权益，发挥保险的职能作用，促进社会的稳定和发展。

人保财险理赔服务特点



专业化服务团队

人保财险拥有专业的理赔服务团队，具备丰富的保险知识和实践经验，能够为客户提供高效、专业的理赔服务。



标准化服务流程

人保财险建立了完善的理赔服务流程，确保每一处理赔案件都能按照规定的程序和标准进行处理，提高理赔的准确性和公正性。



多样化服务方式

人保财险提供线上、线下等多种理赔服务方式，方便客户随时随地进行理赔申请，简化理赔手续，提高理赔效率。

理赔基本流程与规范

报案与受理

被保险人在发生保险事故后，应及时向保险公司报案，并提供相关证明和资料。保险公司受理报案后，将指导被保险人进行后续理赔操作。

现场查勘与定损

保险公司将派出查勘人员前往现场进行查勘，了解事故情况，并核定损失程度。同时，保险公司将根据条款尽快确定赔偿金额。

审核与赔付

保险公司在收到完整的理赔材料后，将进行审核。审核通过后，保险公司将按照约定的方式和时限向被保险人支付赔款。

结案与归档

赔款支付完成后，保险公司将对理赔案件进行结案处理，并将相关材料归档保存，以备后续查询和追溯。

培训目标与课程设置

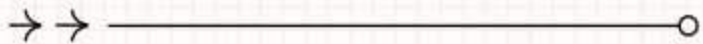


培训目标

提高理赔人员的专业技能和服务水平，提升理赔工作的质量和效率，增强客户对人保财险理赔服务的满意度。

课程设置

围绕理赔基本知识、流程规范、实操技能等方面展开培训，包括但不限于保险条款解读、定损技巧、沟通技巧、法律风险防范等课程，确保理赔人员能够全面掌握所需技能，更好地为客户提供服务。



02 报案受理环节详解



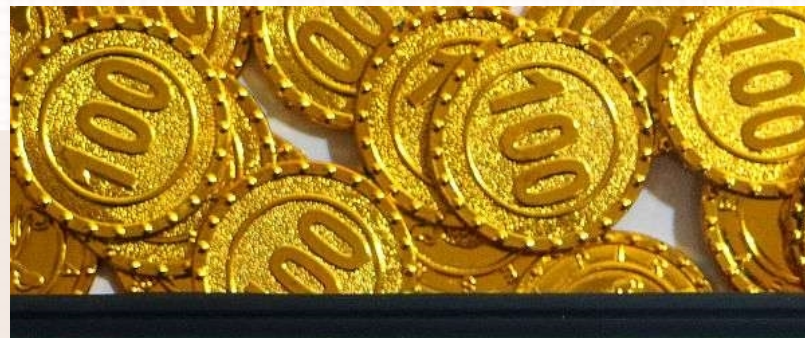
报案渠道及操作指引

报案渠道介绍

详细阐述人保财险提供的多种报案渠道，包括电话报案、微信报案、网上报案等，以便客户选择最便捷的方式。

操作指引

提供各类报案渠道的具体操作步骤，如图文并茂的指南，帮助客户顺利完成报案流程。



互联网财险



受理条件与材料准备要求

受理条件

明确列出人保财险受理理赔的条件，包括保单有效期内、属于保险责任范围内等，以便客户对照自查。

材料准备要求

详细说明客户在报案时需要准备的相关材料，如身份证、保单、事故证明等，并提供材料样例，确保客户提供的材料符合受理要求。



常见问题解答与应对技巧

常见问题汇总

总结客户在报案受理环节经常遇到的问题，如报案时限、材料补齐等，并给予明确解答。

应对技巧

提供针对常见问题的应对技巧，帮助客户有效解决问题，提高报案受理效率。



案例分析：成功受理经验分享



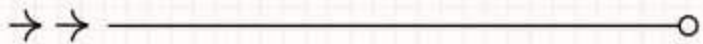
案例分析选取

挑选具有代表性的成功受理案例，展示人保财险在理赔服务方面的专业能力和高效处理。

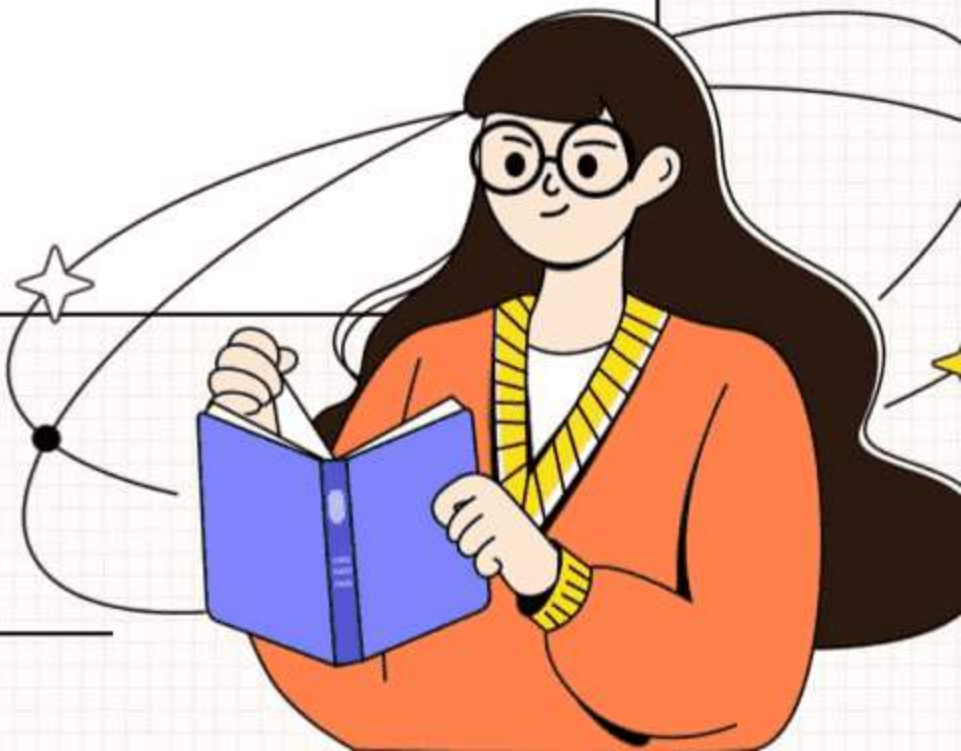


经验总结与分享

通过案例分析，提炼成功受理的关键因素和经验教训，为今后的理赔工作提供借鉴和改进方向。同时，与客户分享这些经验，提升客户对人保财险理赔服务的信任和满意度。



03 现场查勘与定损技巧提升



现场查勘流程优化建议



● 准备工作

在前往现场前，查勘人员应熟悉案情，准备必要的查勘工具和文件，确保查勘工作的高效进行。

● 现场细节把握

到达现场后，应仔细观察现场环境，记录事故痕迹，拍摄相关照片，并详细询问事故当事人，全面了解事故经过。

● 沟通协调

与交警、相关当事人等保持密切沟通，确保查勘工作的顺利进行，并及时反馈查勘结果。

定损原则及方法论述

定损原则

遵循公正、客观、实事求是的原则，根据车辆损坏程度和维修市场价格，合理确定定损金额。

定损方法

结合车辆维修手册、市场价格调研以及专家经验，采用逐一比对、综合评估的方法，确保定损结果的准确性。

注意事项

在定损过程中，应关注车辆隐蔽损坏部分，避免遗漏，并确保定损结果的及时性和有效性。



疑难案件处理策略探讨



复杂案件分析

针对涉及多方责任、车辆损坏严重等复杂案件，应组织专家团队进行深入分析，明确责任划分，确保定损工作的顺利进行。

争议解决机制

建立有效的争议解决机制，通过协商、调解等方式，及时处理定损过程中的争议问题，保障客户权益。

经验总结

定期对疑难案件进行总结，提炼处理经验，为后续类似案件的处理提供参考。

实战演练：模拟查勘定损过程



模拟场景搭建

根据实际需求，搭建模拟查勘定损场景，包括事故现场、损坏车辆等要素，为实战演练提供真实环境。



角色扮演与演练

分组进行角色扮演，模拟查勘定损过程，包括现场查勘、询问调查、定损评估等环节，提升查勘定损实战能力。



演练总结与反馈

在演练结束后，组织参与人员进行总结，分析演练过程中的问题，提出改进建议，并及时反馈演练成果。



04 审核结算环节关键点把握



审核结算标准操作流程回顾

01

接收报案

确保及时、准确接收客户报案，记录关键信息。

02

资料审核

细致审查客户提供的理赔资料，核实其真实性和完整性。

03

定责定损

依据相关条款尽快完成定责定损工作，确保公正、合理。

04

结案支付

在达成赔偿协议后，迅速完成结案支付流程。

以上内容仅为本文档的试下载部分，为可阅读页数的一半内容。如要下载或阅读全文，请访问：
<https://d.book118.com/296154031004010225>