

内蒙古 2023-2024 科目一模拟考试 100 题精编及答案

1、行驶至这种上坡路段时，以下做法正确的是什么？



- A、换低档位，踏加速踏板
- B、换低档位，松开加速踏板
- C、换高档位，踏加速踏板
- D、换高档位，松开加速踏板

正确答案：A

分析：图中这样的陡坡，挂抵挡是为了获得更多的发动机牵引力，如果松开加速踏板，会导致发动机失去动力造成车辆溜坡。

2、驾驶机动车在高速公路行驶，超过规定时速 10% 以上未达 20% 的，一次记多少分？

- A、2 分
- B、3 分
- C、6 分
- D、12 分

正确答案：B

分析：高速公路超速扣分规定：1、超速处罚超过规定时速 10% 以内，仅给予警告，不进行扣分处罚。2、超过规定时速 10% 以上未达 20% 的，扣 3 分。3、超过规定时速 20% 以上未达 50% 的，扣 6 分。4、超过规定时速 50% 以上，扣 12 分。

3、造成交通事故后逃逸，尚不构成犯罪的，公安机关交通管理部门处以何种处罚？

A、200 元以上 2000 元以下罚款

B、处 10 日以下拘留

C、一次记 6 分

D、吊销机动车行驶证

正确答案：A

分析：造成交通事故后逃逸，尚不构成犯罪的；处 200-2000 元罚款，并处 15 日以下拘留

4、高速公路上车辆发生故障或交通事故后，不按规定设置警告标志的，对驾驶人处以罚款 200 元、驾驶证记 3 分的处罚。

A、正确

B、错误

正确答案：A

分析：在道路上车辆发生故障、事故停车后，不按规定使用灯光或者设置警告标志的，罚款 200，记 3 分。

5、车辆行至泥泞或翻浆路段时，应停车观察，选择平整、坚实的路段缓慢通过。

A、正确

B、错误

正确答案：A

分析：常识题，注意选择比较坚硬的地方通行，不要选择泥泞地方。

6、在这种天气下行车如何使用灯光？



A、使用近光灯

B、不使用灯光

C、使用远光灯

D、使用雾灯

正确答案：A

分析：如果没有大雾，请关上后雾灯；如果是在城里开车，请把前雾灯也关了。由于雾灯比普通的近光灯更明亮，如果在没有必要的时候 让它胡乱发亮，只会干扰其他驾车人士的视线，严重的话，可能造成车祸。在城里的街道上，经常看见一些车的大灯、后雾灯一齐亮，晃得后车的司机睁不开眼。所以开近光灯！

7、这个标志的含义是提醒前方右侧行车道或路面变窄。



A、正确

B、错误

正确答案：A

分析：警告标志右侧变窄，行车注意安全。用以警告车辆驾驶人注意前方车行道或路面狭窄情况，遇有来车应予减速避让。设在双车道路面宽度缩减为6m 以下的路段起点前方。

8、这个标志是何含义？



- A、高速公路终点预告
- B、高速公路入口预告
- C、高速公路起点预告
- D、高速公路出口预告

正确答案：B

分析：图片上有写“入口”

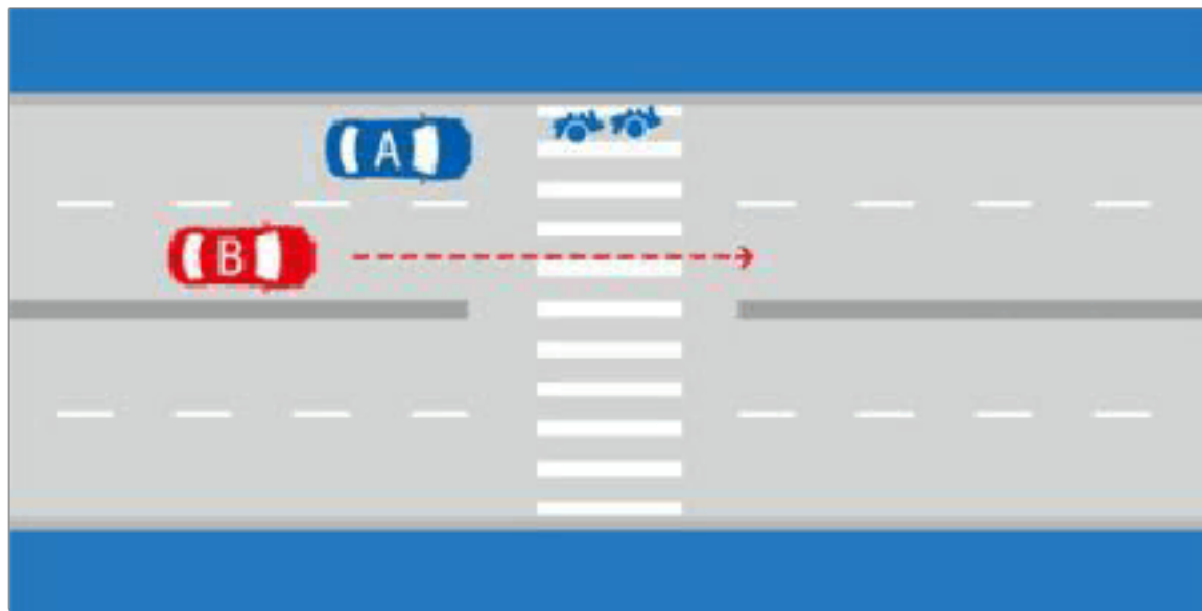
9、机动车驾驶人参加审验教育时在签注学习记录、学习过程中弄虚作假，会受到相应的处罚，以下说法错误的是什么？

- A、相应学习记录无效
- B、暂扣机动车驾驶证
- C、处一千元以下罚款
- D、重新参加审验学习

正确答案：B

分析：《道路交通安全违法行为记分管理办法》规定：机动车驾驶人参加满分教育时在签注学习记录、满分学习考试中弄虚作假的，相应学习记录、考试成绩无效，由公安机关交通管理部门处一千元以下罚款。机动车驾驶人在参加接受交通安全教育扣减交通违法行为记分中弄虚作假的，由公安机关交通管理部门撤销相应记分扣减记录，恢复相应记分，处一千元以下罚款。代替实际机动车驾驶人参加满分教育签注学习记录、满分学习考试或者接受交通安全教育扣减交通违法行为记分的，由公安机关交通管理部门处二千元以下罚款。组织他人实施前三款行为之一，有违法所得的，由公安机关交通管理部门处违法所得三倍以下罚款，但最高不超过二万元；没有违法所得的，由公安机关交通管理部门处二万元以下罚款。

10、如图所示，当越过停在人行横道前的 A 车时，B 车应减速，准备停车让行。



A、正确

B、错误

正确答案：A

分析：人行道上有人通过，要减速，随时准备停车让行人。

11、驾驶机动车在道路上违反道路交通安全法的行为，属于什么行为？

A、违章行为

B、违法行为

C、过失行为

D、违规行为

正确答案：B

分析：“违反道路交通安全法”，明显的是违法，它都暗示了是“违法”行为。

12、这个标志是何含义？



A、小型车车道

B、小型车专用车道

C、机动车车道

D、多乘员车辆专用车道

正确答案：C

分析：此为机动车车道，比多乘员车辆专用车道少俩人。

13、以下机动车中，哪种车型可以牵引挂车？

A、低速载货汽车

B、大型载客汽车

C、半挂牵引车

D、三轮汽车

正确答案：C

分析：《道路交通安全法实施条例》规定，机动车牵引挂车应当符合下列规定：（一）载货汽车、半挂牵引车、拖拉机只允许牵引1辆挂车。挂车的灯光信号、制动、连接、安全防护等装置应当符合国家标准；（二）小型载客汽车只允许牵引旅居挂车或者总质量700千克以下的挂车。挂车不得载人；（三）载货汽车所牵引挂车的载质量不得超过载货汽车本身的载质量。大型、中型载客汽车，低速载货汽车，三轮汽车以及其他机动车不得牵引挂车。

14、行车中遇到执行紧急任务的消防车、救护车、工程救险车时要及时让行。

A、正确

B、错误

正确答案：A

分析：看题干，都说是执行紧急任务了，当然是应当让行啦！

15、上下搬动这个开关前风窗玻璃刮水器开始工作。



A、正确

B、错误

正确答案：A

分析：正确，这个没问题，左侧的开关是管灯光的，右侧的开关是管雨刷的。

16、这个标志是何含义？



A、高速公路右侧出口预告

B、高速公路下一出口预告

C、高速公路地点、方向预告

D、高速公路左侧出口预告

正确答案：C

分析：图标的意思应该是在下一个高速路口沿右行驶是去济南的高速公路，沿左方向行驶是去天津的高速公路，这个就是进入高速路口收费站后选择目的地的方向行驶指示。

17、驾驶机动车行经城市没有列车通过的铁路道口时允许超车。

A、正确

B、错误

正确答案：B

分析：有下列情形之一的，不得超车：行经铁路道口、交叉路口、窄桥、弯道、陡坡、隧道、人行横道、市区交通流量大的路段等没有超车条件的。

18、在这种急弯道路上行车应交替使用远近光灯。



A、正确

B、错误

正确答案：A

分析：弯道需连续变换远近光，以便对方来车辨别

19、驾驶机动车行经漫水路或者漫水桥时，应当停车察明水情。

A、正确

B、错误

正确答案：A

分析：机动车行经漫水路或者漫水桥时，应当停车察明水情，确认安全后，低速通过。

20、行车中前方遇自行车影响通行时，可鸣喇叭提示，加速绕行。

A、正确

B、错误

正确答案：B

分析：减速紧随其后，道路宽度允许通过时谨慎通过。

21、车辆驶入双向行驶隧道前，应开启远光灯。

A、正确

B、错误

正确答案：B

分析：车辆进入双向行驶隧道，一般都应该开启近光灯，而不要开启远光灯。若是隧道本身没有灯光的，可以变换灯光行驶，但是会车前要换成近光灯。

22、道路交通安全违法行为的处罚种类不包括下列哪项？

A、警告

B、罚款

C、暂扣

D、训诫

正确答案：D

分析：依据《中华人民共和国道路交通安全法》第八十八条 道路交通安全违法行为的处罚种类包括：警告、罚款、暂扣或者吊销机动车驾驶证、拘留。因此不包括训诫，选D。

23、在下列哪种违法行为的机动车驾驶人将被一次记6分？

A、驾驶与准驾车型不符的机动车

B、饮酒后驾驶机动车

C、驾驶机动车违反道路交通信号灯

D、未取得校车驾驶资格驾驶校车

正确答案：C

分析：2013定 ●以下4种违规扣6分 1、驾驶证被暂扣后继续驾驶：驾驶证被暂扣后，一定不能再次驾驶。否则会再次扣6分，整个处罚就是重上加重了。2、在堵车时占用应急车道行驶：应急车道又叫生命通道，是当道路有事故发生，让救护车、清障车快速前往处理时预留的专用车道 3、未按规定避让校车的（新增）：这次的《驾照新规》增加了一条规定，校车拥有道路使用优先权，也就是说私家车要避让校车先行，否则扣6分 4、闯红灯（修改）：闯红灯的处罚也更加严厉了，由以往的扣3分改为扣6分。关于闯红灯的危险，已经讲过千次万次了这里就不再重提。

24、预计在超车过程中与对面来车有会车可能时，应提前加速超越。

A、正确

B、错误

正确答案：B

分析：预计在超车过程中与对面来车有会车可能时，应当放弃超车。若加速超越，有可能会引起不必要的事故。

25、这个标志是何含义？



A、直行和左转合用车道

B、禁止左转和掉头车道

C、掉头和左转合用车道

D、分向行驶车道

正确答案：C

分析：左转和掉头合并在一个标志里，你应该能看到的。

26、这个仪表是何含义？



- A、电流表
- B、压力表
- C、水温表
- D、燃油表

正确答案：D

分析：汽油不够了，看到那个加油站常见的机器没。

27、驾驶人行车中看到注意儿童标志的时候，应怎样做？

- A、加速行驶
- B、绕道行驶
- C、谨慎选择行车速度
- D、保持正常车速行驶

正确答案：C

分析：祖国的花朵，当然要保护了。

28、停车视距不包括以下哪个距离？

- A、反应距离
- B、制动距离
- C、启动距离

D、安全距离

正确答案：C

分析：停车视距（stoppingsightdistance）指的是同一车道上，车辆行驶时遇到前方障碍物而必须采取制动停车时所需要最短行车距离，由反应距离、制动距离和安全距离三部分组成。反应距离是指当驾驶人员发现前方的障碍物，经过判断决定采取制动措施的那一瞬间到制动器真正开始起作用的那一瞬间汽车所行驶的距离。制动距离是指汽车从制动生效到汽车完全停住，这段时间内所走的距离。安全距离是汽车完全停止后与障碍物间应保持的最小安全距离。

29、超车时，如果无法保证与被超车辆的安全间距，应主动放弃超车。

A、正确

B、错误

正确答案：A

分析：当无法超车时，安全的做法是放弃超车，等待合适的时机再超车。

30、请判断图中这辆小型客车存在什么违法行为？



A、强行从右侧超车

B、越黄线行驶

C、占用专用车道

D、未开启右转向灯

正确答案：C

分析：最右车道上写有公交字样，占用公交专用道属于违法行为。

31、非法拦截、扣留机动车辆，不听劝阻，造成交通严重堵塞或者财产较大损失的，由公安机关交通管理部门处多少元罚款？

- A、20 元以上 200 元以下
- B、200 元以上 2000 元以下
- C、1000 元以上 2000 元以下
- D、2000 元以上 5000 元以下

正确答案：B

分析：《道路交通安全法》第九十九条 有下列行为之一的，由公安机关交通管理部门处二百元以上二千元以下罚款：(一)未取得机动车驾驶证、机动车驾驶证被吊销或者机动车驾驶证被暂扣期间驾驶机动车的；(二)将机动车交由未取得机动车驾驶证或者机动车驾驶证被吊销、暂扣的人驾驶的；(三)造成交通事故后逃逸，尚不构成犯罪的；(四)机动车行驶超过规定时速百分之五十的；(五)强迫机动车驾驶人违反道路交通安全法律、法规和机动车安全驾驶要求驾驶机动车，造成交通事故，尚不构成犯罪的；(六)违反交通管制的规定强行通行，不听劝阻的；(七)故意损毁、移动、涂改交通设施，造成危害后果，尚不构成犯罪的；(八)非法拦截、扣留机动车辆，不听劝阻，造成交通严重阻塞或者较大财产损失的。行为人有前款第二项、第四项情形之一的，可以并处吊销机动车驾驶证；有第一项、第三项、第五项至第八项情形之一的，可以并处十五日以下拘留。

32、驾驶机动车遇到沙尘、冰雹、雨、雾、结冰等气象条件如何行驶？

- A、按平常速度行驶
- B、保持匀速行驶
- C、降低行驶速度
- D、适当提高车速

正确答案：C

分析：这么复杂路况一定要降低行驶速度。

33、如图所示，机动车在这种道路上行驶，在道路中间通行的原因是什么？

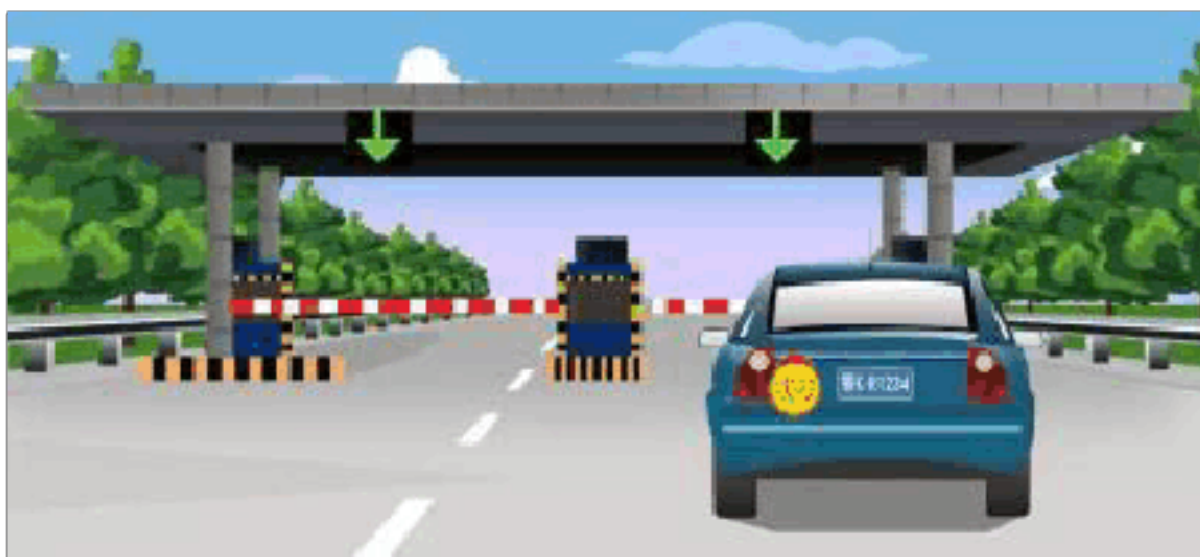


- A、在道路中间通行速度快
- B、在道路中间通行视线好
- C、给两侧的非机动车和行人留有充足的通行空间
- D、防止车辆冲出路外

正确答案：C

分析：路又窄，两边都是行人，在中间行驶比较安全，也给两边的行人和非机动车有充足的通行空间。

34、驾驶图中这辆机动车能否进入高速公路行驶？



- A、在高速公路收费人员许可的前提下通过收费口进入
- B、在持该车型驾驶证3年以上的驾驶人陪同下允许进入
- C、有取得该车型驾驶证驾驶人随车指导可以进入
- D、取得准驾该车型驾驶证的驾驶人可以独立驾驶进入

正确答案：B

分析：实习期上高速公路，要有取得持该车型驾驶证 3 年以上驾驶人陪同允许进入。

35、这个标志是何含义？

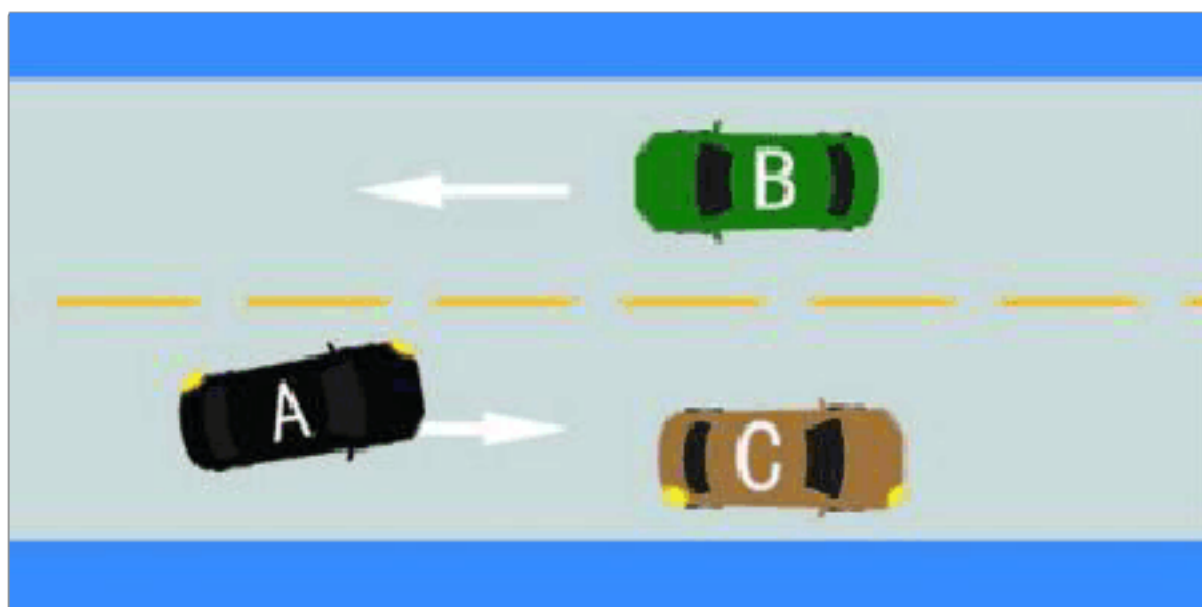


- A、允许长时停车
- B、允许临时停车
- C、禁止长时停车
- D、禁止停放车辆

正确答案：D

分析：禁止停放车辆：表示在限定的范围内，禁止一切车辆临时或长时停放。此标志设在禁止车辆停放的地方。禁止车辆停放的时间、车种和范围可用辅助标志说明。

36、如图所示，驾驶机动车在这种情况下，当 C 车减速让超车时，A 车应该如何行驶？



- A、放弃超越 C 车
- B、加速超越 C 车
- C、鸣喇叭示意 B 车让行后超车

D、直接向左变更车道，迫使B车让行

正确答案：A

分析：因为C车减速让超车的同时又来向B车进行会车，此时继续超车容易造成危险，所以应当放弃超越C车。

37、驾驶报废机动车上路行驶的驾驶人，除按规定罚款外，还要受到哪种处理？

A、撤销驾驶许可

B、收缴驾驶证

C、强制恢复车况

D、吊销驾驶证

正确答案：D

分析：记忆题：对于驾驶已达到报废标准的机动车上路行驶的驾驶人，处200元以上2000元以下罚款，并吊销机动车驾驶证。

38、通过急转弯路段时，在车辆较少的情况下可以超车。

A、正确

B、错误

正确答案：B

分析：危险动作，你不知道急转弯后面的路况，如果突然从对方车道窜出一辆车，不是两车相撞了？

39、遇到这种情况不能超车。



A、正确

B、错误

正确答案：A

分析：前车已经在超车了，为了安全不要再超了。

40、驾驶机动车追逐竞驶，构成犯罪的，依法被吊销机动车驾驶证未满五年的，不得申请机动车驾驶证。

A、正确

B、错误

正确答案：A

分析：《机动车驾驶证申领和使用规定》规定，有下列情形之一的，不得申请机动车驾驶证：（一）有器质性心脏病、癫痫病、美尼尔氏症、眩晕症、癔病、震颤麻痹、精神病、痴呆以及影响肢体活动的神经系统疾病等妨碍安全驾驶疾病的；（二）三年内有吸食、注射毒品行为或者解除强制隔离戒毒措施未满三年，以及长期服用依赖性精神药品成瘾尚未戒除的；（三）造成交通事故后逃逸构成犯罪的；（四）饮酒后或者醉酒驾驶机动车发生重大交通事故构成犯罪的；（五）醉酒驾驶机动车或者饮酒后驾驶营运机动车依法被吊销机动车驾驶证未满五年的；（六）醉酒驾驶营运机动车依法被吊销机动车驾驶证未满十年的；（七）驾驶机动车追逐竞驶、超员、超速、违反危险化学品安全管理规定运输危险化学品构成犯罪依法被吊销机动车驾驶证未满五年的；（八）因本款第四项以外的其他违反交通管理法律法规的行为发生重大交通事故构成犯罪依法被吊销机动车驾驶证未满十年的；（九）因其他情形依法被吊销机动车驾驶证未满二年的；（十）驾驶许可依法被撤销未满三年的；（十一）未取得机动车驾驶证驾驶机动车，发生负同等以上责任交通事故造成人员重伤或者死亡未满十年的；（十二）三年内有代替他人参加机动车驾驶人考试行为的；（十三）法律、行政法规规定的其他情形。未取得机动车驾驶证驾驶机动车，有第一款第五项至第八项行为之一的，在规定期限内不得申请机动车驾驶证。

41、驾驶7座以上载客汽车载人超过核定人数40%的，一次记3分。

A、正确

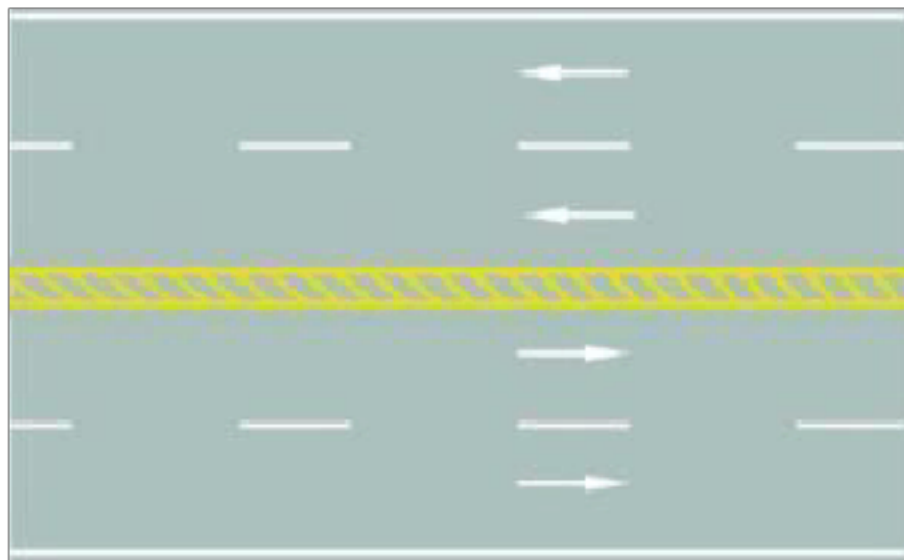
B、错误

正确答案：B

分析：《道路交通安全违法行为记分管理办法》规定，机动车驾驶人有下列交通违法行为之一，一次记6分：（一）驾驶校车、公路客运汽车、旅游客运汽车载人超过核定人数未达到百分之二十，或者驾驶7座以上载客汽车载人超过核定人数百分之二十以上未达到百分之五十，或者驾驶其他载客汽车载人超过核定人数百分之五十以上未达到百分之百的；（二）驾驶校车、中型以上载客载货汽车、危险物品运输车辆在高速公路、城市快速路上行驶超过规定时速未达到百分之二十，或者在高速公路、城市快速路以外的道路上行驶超过规定时速百分之二十以上未达到百分之五十的；（三）驾驶校车、中型以上载客载货汽车、危险物品运输车辆以外的机动车在高速公路、城市快速路上行驶超过规定时速百分之二十以上未达到百

分之五十,或者在高速公路、城市快速路以外的道路上行驶超过规定时速百分之五十以上的;
(四) 驾驶载货汽车载物超过最大允许总质量百分之五十以上的;(五) 驾驶机动车载运爆炸物品、易燃易爆化学物品以及剧毒、放射性等危险物品,未按指定的时间、路线、速度行驶或者未悬挂警示标志并采取必要的安全措施的;(六) 驾驶机动车运载超限的不可解体的物品,未按指定的时间、路线、速度行驶或者未悬挂警示标志的;(七) 驾驶机动车运输危险化学品,未经批准进入危险化学品运输车辆限制通行的区域的;(八) 驾驶机动车不按交通信号灯指示通行的;(九) 机动车驾驶证被暂扣或者扣留期间驾驶机动车的;(十) 造成致人轻微伤或者财产损失的交通事故后逃逸,尚不构成犯罪的;(十一) 驾驶机动车在高速公路或者城市快速路上违法占用应急车道行驶的。

42、路中心的黄色斜线填充是何含义?



- A、可跨越对向车道分界线
- B、双侧可跨越同向车道分界线
- C、禁止跨越对向车道分界线
- D、单向行驶车道分界线

正确答案: C

分析: 其实这个跟双黄线是一样的,但是,各位想一想,如果两条双黄线之间的距离过宽,是不是很容易让人误解成两条单的黄线呢? 所以就在距离超过 50cm 的双黄线中加了斜线。想通了吧? 0(∩_∩)0~

43、车辆行至交叉路口时,左转弯车辆在任何时段都可以进入左弯待转区。

- A、正确
- B、错误

正确答案: B

分析: 直行车辆放行时才可进入左转待转区。你到路口观察一下就明白了!

44、故意损毁、移动、涂改交通安全设施，造成危害后果，尚不构成犯罪的，追究其法律责任。

A、正确

B、错误

正确答案：A

分析：《道路交通安全法》第九十九条中规定，故意损毁、移动、涂改交通设施，造成危害后果，尚不构成犯罪的，由公安机关交通管理部门处二百元以上二千元以下罚款，可以并处十五日以下拘留。

45、初次申请机动车驾驶证或者申请增加准驾车型的，科目一考试合格后，车辆管理所应当在3日内核发学习驾驶证明。

A、正确

B、错误

正确答案：B

分析：《机动车驾驶证申领和使用规定》规定：初次申请机动车驾驶证或者申请增加准驾车型的，科目一考试合格后，车辆管理所应当在一日内核发学习驾驶证明。

46、驾驶机动车发生财产损失交通事故，当事人对事实及成因无争议的，可先撤离现场。

A、正确

B、错误

正确答案：A

分析：也就是私了。

47、机动车驾驶人请他人代为接受交通违法行为处罚和记分，并支付经济利益的，会被处以所支付经济利益三倍以下的罚款，但最高不得超过多少元？

A、8万

B、2万

C、3万

D、5万

正确答案：D

分析：《道路交通安全违法行为记分管理办法》规定，机动车驾驶人请他人代为接受交通违法行为处罚和记分并支付经济利益的，由公安机关交通管理部门处所支付经济利益三倍以下罚款，但最高不超过五万元；同时，依法对原交通违法行为作出处罚。

48、这个标志是何含义？



A、对向先行

B、停车让行

C、单行路

D、会车先行

正确答案：D

分析：谁粗谁先行，你的箭头比他大就会车先行，你的比他小就是会车让行。

49、在城市道路上，遇到图中情况需要超车时，可以直接开启右转向灯，借公交车道行驶。



A、正确

以上内容仅为本文档的试下载部分，为可阅读页数的一半内容。如要下载或阅读全文，请访问：<https://d.book118.com/296232200002011010>